



## INFORMACION Y CONTROL DE PUBLICACIONES, S.A.

Velázquez, 46, 1º Drcha - Tel. 91 435 00 32 Fax 91 435 96 05 - 28001 - MADRID  
Av. Diagonal 497, 5a planta - Tel 93 439 24 18 Fax 93 419 25 34 - 08029 - BARCELONA

**Título:** CEUTADEPORTIVA.COM  
**URL Primaria:** http://www.ceutadeportiva.com  
**Editor:** Ceuta Deportiva, S.L.  
**Domicilio:** Calle Simoa 14 - P2 - 6º C  
**Ciudad:** 51001 CEUTA  
**Teléfono:**  
**Fax:**  
**E-mail:**  
**Clasificación:** Noticias e Información  
**Sub-Clasificación:** Noticias deportivas y actualidad



### 1. Cifras totales y promedios (Nacional e Internacional)

MES - AÑO	NAVEGADORES UNICOS	VISITAS	PAGINAS
Diciembre - 2024	9.421	35.625	71.133
<b>PROMEDIO DIARIO</b>	<b>757</b>	<b>1.168</b>	<b>2.295</b>
<b>PROMEDIO LUNES-VIERNES</b>	705	1.049	1.962
<b>PROMEDIO SABADO-DOMINGO</b>	886	1.458	3.107
<b>PAGINAS / VISITAS</b>	1,96		
<b>DURACION MEDIA VISITAS</b>	0:02:48		
<b>TIEMPO INTERACCIÓN MEDIO</b>	0:03:55		

### 2. Secciones (Nacional e Internacional)

	PAGINAS	%
<b>HOME</b>	30.705	43.17 %
<b>RESTO</b>	40.428	56.83 %

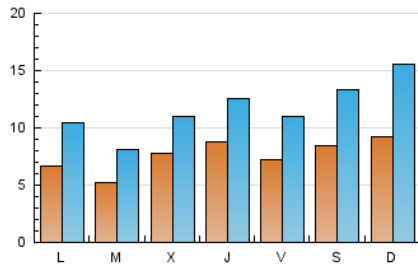
### 3. Por día del mes (Nacional e Internacional)

Día	N. únicos	Visitas	Páginas	Día	N. únicos	Visitas	Páginas	Día	N. únicos	Visitas	Páginas
<b>1</b>	894	1.628	3.918	<b>11</b>	478	734	1.184	<b>21</b>	677	1.094	2.114
<b>2</b>	707	1.126	2.365	<b>12</b>	601	872	1.567	<b>22</b>	1.029	1.772	4.107
<b>3</b>	635	941	1.977	<b>13</b>	626	970	1.733	<b>23</b>	880	1.321	2.591
<b>4</b>	723	1.026	1.823	<b>14</b>	899	1.497	3.064	<b>24</b>	631	902	1.478
<b>5</b>	939	1.327	2.633	<b>15</b>	716	1.283	2.908	<b>25</b>	948	1.296	2.043
<b>6</b>	842	1.321	3.140	<b>16</b>	561	871	1.638	<b>26</b>	935	1.340	2.386
<b>7</b>	698	1.083	1.990	<b>17</b>	500	759	1.341	<b>27</b>	603	966	1.704
<b>8</b>	920	1.602	3.859	<b>18</b>	972	1.341	2.346	<b>28</b>	1.105	1.647	3.134
<b>9</b>	650	993	2.078	<b>19</b>	1.048	1.490	2.720	<b>29</b>	1.033	1.514	2.871
<b>10</b>	479	742	1.410	<b>20</b>	807	1.139	2.030	<b>30</b>	552	919	1.739
								<b>31</b>	391	686	1.242

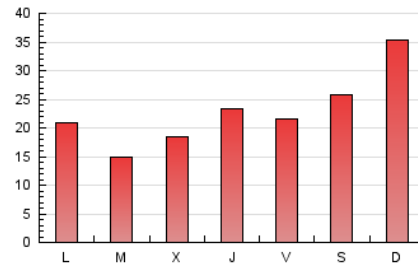
### 4. Gráficas (Nacional e Internacional)

#### 4.1 Por día de la semana (promedio)

N. únicos / Visitas (x 100)



Páginas (x 100)

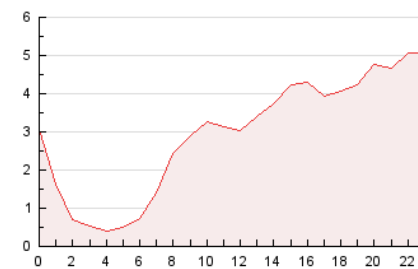


#### 4.2 Por franja horaria (promedio)

Visitas\_ (x 1000)

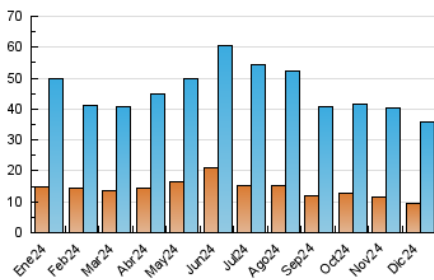


Páginas (x 1000)

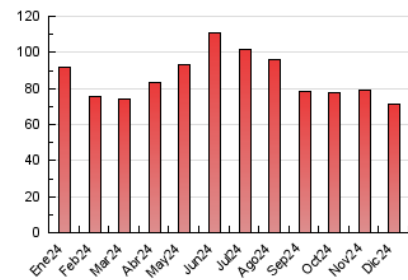


#### 4.3 Por meses

N. únicos / Visitas (x 1000)



Páginas (x 1000)





## INFORMACION Y CONTROL DE PUBLICACIONES, S.A.

Velázquez, 46, 1ª Drcha - Tel. 91 435 00 32 Fax 91 435 96 05 - 28001 - MADRID  
Av. Diagonal 497, 5a planta - Tel 93 439 24 18 Fax 93 419 25 34 - 08029 - BARCELONA

### Anexo - Tráfico Nacional

**Título:** CEUTADEPORTIVA.COM  
**URL Primaria:** http://www.ceutadeportiva.com  
**Editor:** Ceuta Deportiva, S.L.  
**Domicilio:** Calle Simoa 14 - P2 - 6º C  
**Ciudad:** 51001 CEUTA  
**Teléfono:**  
**Fax:**  
**E-mail:**  
**Clasificación:** Noticias e Información  
**Sub-Clasificación:** Noticias deportivas y actualidad



#### 1. Cifras totales y promedios (Nacional)

MES - AÑO	NAVEGADORES UNICOS	VISITAS	PAGINAS
Diciembre - 2024	8.237	33.961	68.920
<b>PROMEDIO DIARIO</b>	<b>711</b>	<b>1.112</b>	<b>2.223</b>
<b>PROMEDIO LUNES-VIERNES</b>	662	999	1.900
<b>PROMEDIO SABADO-DOMINGO</b>	830	1.388	3.013
<b>PAGINAS / VISITAS</b>	2,00		
<b>DURACION MEDIA VISITAS</b>	0:02:53		
<b>TIEMPO INTERACCIÓN MEDIO</b>	0:04:27		

#### 2. Secciones (Nacional)

	PAGINAS	%
<b>HOME</b>	30.203	43.82 %
<b>RESTO</b>	38.717	56.18 %

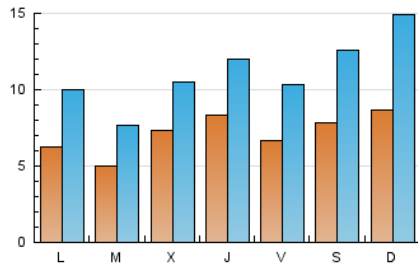
#### 3. Por día del mes (Nacional)

Día	N. únicos	Visitas	Páginas	Día	N. únicos	Visitas	Páginas	Día	N. únicos	Visitas	Páginas
1	843	1.568	3.834	11	432	673	1.111	21	637	1.049	2.066
2	657	1.067	2.301	12	549	808	1.494	22	972	1.707	4.020
3	599	902	1.928	13	571	901	1.658	23	828	1.263	2.516
4	668	969	1.756	14	832	1.410	2.944	24	598	862	1.423
5	880	1.262	2.548	15	670	1.213	2.820	25	915	1.254	1.985
6	786	1.259	3.067	16	524	829	1.590	26	894	1.289	2.314
7	626	1.004	1.884	17	475	733	1.311	27	565	913	1.632
8	850	1.507	3.729	18	927	1.294	2.299	28	1.043	1.571	3.013
9	598	934	1.993	19	1.005	1.445	2.674	29	997	1.467	2.804
10	438	695	1.346	20	746	1.073	1.956	30	530	890	1.693
								31	371	657	1.211

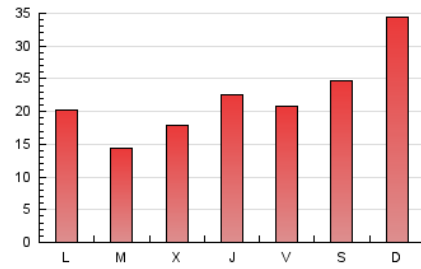
#### 4. Gráficas (Nacional)

##### 4.1 Por día de la semana (promedio)

N. únicos / Visitas (x 100)



Páginas (x 100)

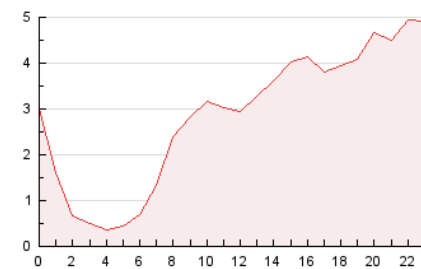


##### 4.2 Por franja horaria (promedio)

Visitas\_ (x 1000)

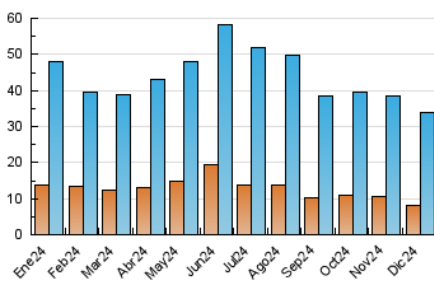


Páginas (x 1000)

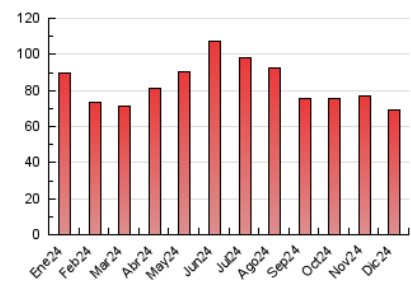


##### 4.3 Por meses

N. únicos / Visitas (x 1000)



Páginas (x 1000)



## 5. Observaciones

Este Medio Electrónico de Comunicación ha sido medido por la herramienta Google Analytics de Google (GA4).

## 6. Definiciones básicas (Para más información ver Normas Técnicas para el Control de los Medios Electrónicos de Comunicación)

### Página Vista:

Conjunto de ficheros enviado a un usuario como resultado de una petición del mismo recibida por el servidor. Cuando la página está formada por varios marcos (frames), el conjunto de los mismos tendrá, a efectos de cómputo, la consideración de una página unitaria.

### Visita:

Una secuencia ininterrumpida de páginas servidas a un usuario válido. Si dicho usuario no realiza peticiones de páginas en un periodo de tiempo (30 min) la siguiente petición constituirá el inicio de una nueva visita.

### Navegador Único:

Total de combinaciones únicas de una dirección IP y un identificador adicional. Los medios pueden utilizar cookies o el Identificador de Alta de registro.

### Duración Página Vista:

Tiempo acumulado en segundos de todas las páginas vistas (en visitas de dos o más páginas vistas), dividido por el número total de páginas vistas.

### Duración Visita:

Tiempo en segundos de todas las visitas de dos o más páginas vistas, dividido por el número total de visitas de dos o más páginas vistas.

### Tráfico nacional:

Audiencia/difusión correspondiente a España medida en base a los datos de las direcciones IP registradas por el sistema de medición.

## 7. Opinión

De OJDinteractiva, la división de INFORMACIÓN Y CONTROL DE PUBLICACIONES S.A.:

Hemos examinado la información facilitada por el editor del medio electrónico para el periodo que comprende la presente certificación.

Nuestro examen se ha realizado de acuerdo con las normas y procedimientos establecidos en las Normas Técnicas para el Control de los Medios Electrónicos de Comunicación.

En nuestra opinión, la presente acta presenta razonablemente la difusión/audiencia registrada por este medio electrónico.

### ADVERTENCIA:

El trabajo de OJDinteractiva, la división de INFORMACIÓN Y CONTROL DE PUBLICACIONES S.A (INTROL) se limita a la realización de pruebas para la revisión de los datos de recuento suministrados por el editor con la finalidad de expresar una opinión sobre la razonabilidad de dichos datos de acuerdo con las Normas Técnicas para el control de los MEC.

Por tanto, INTROL no acepta responsabilidad alguna por las inexactitudes o errores que puedan existir en los datos de recuento. Tampoco acepta ninguna responsabilidad por la falsedad en los datos de recuento recibidos del editor, ni por otros datos de medición que no están incluidos en el análisis.

- 2024

OJDinteractiva