



## INFORMACION Y CONTROL DE PUBLICACIONES, S.A.

Velázquez, 46, 1ª Drcha - Tel. 91 435 00 32 Fax 91 435 96 05 - 28001 - MADRID  
Av. Diagonal 497, 5a planta - Tel 93 439 24 18 Fax 93 419 25 34 - 08029 - BARCELONA

**Título:** CAMARAMADRID.ES  
**URL Primaria:** http://www.camaramadrid.es  
**Editor:** Cámara de Comercio, Industria y Servicios de Madrid  
**Domicilio:** Plaza de la Independencia, 1  
**Ciudad:** 28001 MADRID  
**Teléfono:** 915383637  
**Fax:**  
**E-mail:**  
**Clasificación:** Administraciones Públicas y Organizaciones sin ánimo de lucro  
**Sub-Clasificación:** Organizaciones sin ánimo de lucro



### 1. Cifras totales y promedios (Nacional e Internacional)

MES - AÑO	NAVEGADORES UNICOS	VISITAS	PAGINAS
Febrero - 2024	25.514	38.273	67.120
<b>PROMEDIO DIARIO</b>	<b>1.129</b>	<b>1.320</b>	<b>2.314</b>
<b>PROMEDIO LUNES-VIERNES</b>	1.431	1.688	2.883
<b>PROMEDIO SABADO-DOMINGO</b>	337	352	822
<b>PAGINAS / VISITAS</b>	1,75		
<b>DURACION MEDIA VISITAS</b>	0:02:33		
<b>TIEMPO INTERACCIÓN MEDIO</b>	0:01:02		

### 2. Secciones (Nacional e Internacional)

	PAGINAS	%
<b>HOME</b>	14.267	21.26 %
<b>RESTO</b>	52.853	78.74 %

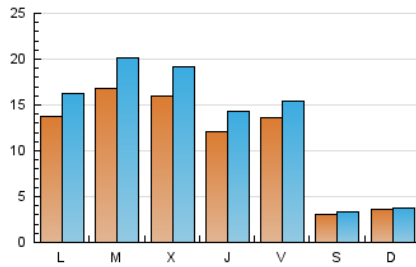
### 3. Por día del mes (Nacional e Internacional)

Día	N. únicos	Visitas	Páginas	Día	N. únicos	Visitas	Páginas	Día	N. únicos	Visitas	Páginas
1	1.656	1.919	2.972	11	309	335	510	21	1.410	1.660	2.781
2	1.109	1.322	2.059	12	1.193	1.447	2.545	22	1.237	1.456	2.559
3	312	330	584	13	1.578	1.959	3.334	23	939	993	3.699
4	371	324	2.619	14	1.745	2.185	3.790	24	340	359	603
5	1.251	1.495	2.491	15	1.320	1.618	2.759	25	407	442	698
6	1.321	1.609	2.640	16	2.432	2.653	3.439	26	1.560	1.803	2.990
7	1.413	1.666	2.512	17	317	334	500	27	2.458	2.839	4.511
8	210	251	459	18	363	390	592	28	1.817	2.141	3.851
9	944	1.174	2.263	19	1.500	1.768	3.120	29	1.601	1.881	3.056
10	279	301	470	20	1.353	1.619	2.714				

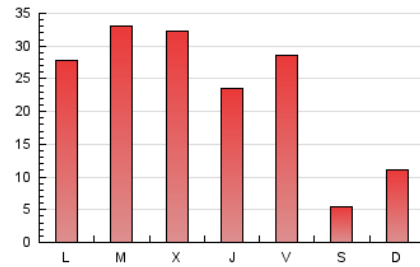
#### 4. Gráficas (Nacional e Internacional)

##### 4.1 Por día de la semana (promedio)

N. únicos / Visitas (x 100)

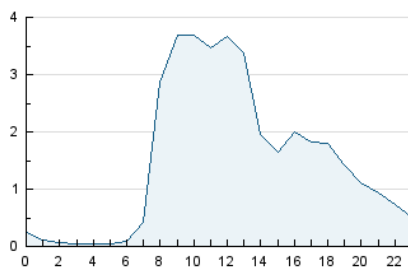


Páginas (x 100)

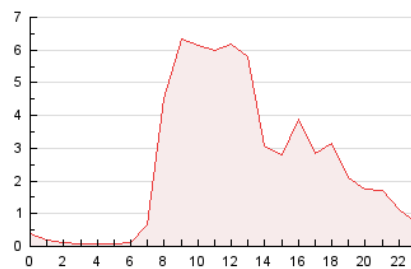


##### 4.2 Por franja horaria (promedio)

Visitas\_ (x 1000)

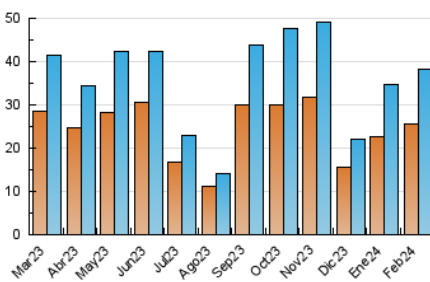


Páginas (x 1000)

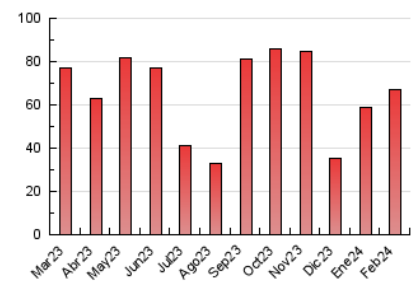


##### 4.3 Por meses

N. únicos / Visitas (x 1000)



Páginas (x 1000)





## INFORMACION Y CONTROL DE PUBLICACIONES, S.A.

Velázquez, 46, 1ª Drcha - Tel. 91 435 00 32 Fax 91 435 96 05 - 28001 - MADRID  
Av. Diagonal 497, 5a planta - Tel 93 439 24 18 Fax 93 419 25 34 - 08029 - BARCELONA

### Anexo - Tráfico Nacional

**Título:** CAMARAMADRID.ES  
**URL Primaria:** http://www.camaramadrid.es  
**Editor:** Cámara de Comercio, Industria y Servicios de Madrid  
**Domicilio:** Plaza de la Independencia, 1  
**Ciudad:** 28001 MADRID  
**Teléfono:** 915383637  
**Fax:**  
**E-mail:**  
**Clasificación:** Administraciones Públicas y Organizaciones sin ánimo de lucro  
**Sub-Clasificación:** Organizaciones sin ánimo de lucro



#### 1. Cifras totales y promedios (Nacional)

MES - AÑO	NAVEGADORES UNICOS	VISITAS	PAGINAS
Febrero - 2024	21.294	33.279	56.726
<b>PROMEDIO DIARIO</b>	<b>961</b>	<b>1.148</b>	<b>1.956</b>
<b>PROMEDIO LUNES-VIERNES</b>	1.219	1.468	2.515
<b>PROMEDIO SABADO-DOMINGO</b>	285	305	490
<b>PAGINAS / VISITAS</b>	1,70		
<b>DURACION MEDIA VISITAS</b>	0:02:43		
<b>TIEMPO INTERACCIÓN MEDIO</b>	0:01:06		

#### 2. Secciones (Nacional)

	PAGINAS	%
<b>HOME</b>	13.048	23.00 %
<b>RESTO</b>	43.678	77.00 %

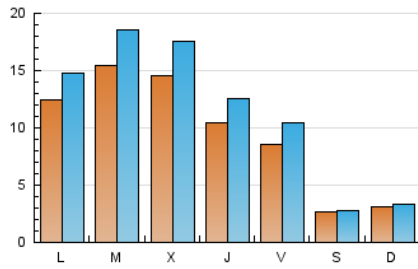
#### 3. Por día del mes (Nacional)

Día	N. únicos	Visitas	Páginas	Día	N. únicos	Visitas	Páginas	Día	N. únicos	Visitas	Páginas
1	1.182	1.426	2.367	11	262	283	440	21	1.249	1.487	2.563
2	896	1.097	1.762	12	1.045	1.297	2.360	22	1.150	1.357	2.426
3	236	253	472	13	1.451	1.819	3.132	23	792	898	1.604
4	266	285	495	14	1.607	2.037	3.584	24	293	310	468
5	1.136	1.363	2.312	15	1.222	1.513	2.565	25	370	398	630
6	1.194	1.461	2.430	16	876	1.093	1.848	26	1.437	1.669	2.766
7	1.271	1.515	2.292	17	267	281	439	27	2.289	2.652	4.264
8	175	215	421	18	330	356	535	28	1.683	1.996	3.642
9	865	1.089	2.136	19	1.336	1.592	2.878	29	1.504	1.773	2.909
10	253	275	442	20	1.236	1.489	2.544				

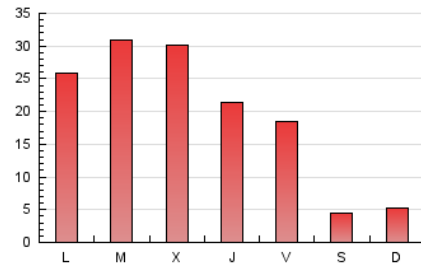
### 4. Gráficas (Nacional)

#### 4.1 Por día de la semana (promedio)

N. únicos / Visitas (x 100)

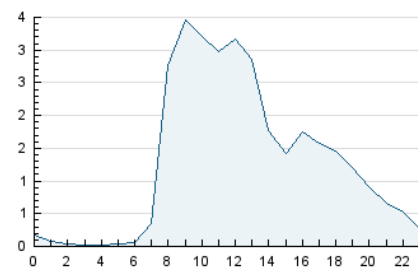


Páginas (x 100)

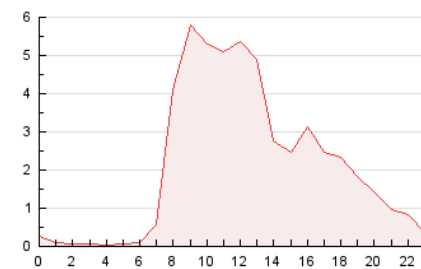


#### 4.2 Por franja horaria (promedio)

Visitas\_ (x 1000)

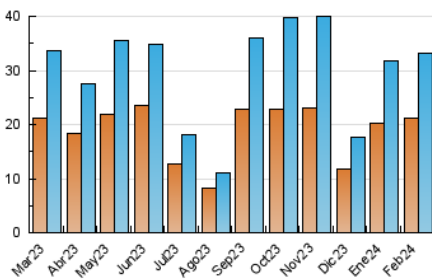


Páginas (x 1000)

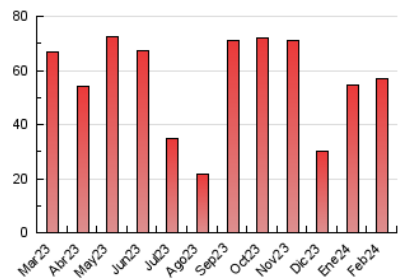


#### 4.3 Por meses

N. únicos / Visitas (x 1000)



Páginas (x 1000)



## 5. Observaciones

Este Medio Electrónico de Comunicación ha sido medido por la herramienta Google Analytics de Google (GA4)

## 6. Definiciones básicas (Para más información ver Normas Técnicas para el Control de los Medios Electrónicos de Comunicación)

### Página Vista:

Conjunto de ficheros enviado a un usuario como resultado de una petición del mismo recibida por el servidor. Cuando la página está formada por varios marcos (frames), el conjunto de los mismos tendrá, a efectos de cómputo, la consideración de una página unitaria.

### Visita:

Una secuencia ininterrumpida de páginas servidas a un usuario válido. Si dicho usuario no realiza peticiones de páginas en un periodo de tiempo (30 min) la siguiente petición constituirá el inicio de una nueva visita.

### Navegador Único:

Total de combinaciones únicas de una dirección IP y un identificador adicional. Los medios pueden utilizar cookies o el Identificador de Alta de registro.

### Duración Página Vista:

Tiempo acumulado en segundos de todas las páginas vistas (en visitas de dos o más páginas vistas), dividido por el número total de páginas vistas.

### Duración Visita:

Tiempo en segundos de todas las visitas de dos o más páginas vistas, dividido por el número total de visitas de dos o más páginas vistas.

### Tráfico nacional:

Audiencia/difusión correspondiente a España medida en base a los datos de las direcciones IP registradas por el sistema de medición.

## 7. Opinión

De OJDinteractiva, la división de INFORMACIÓN Y CONTROL DE PUBLICACIONES S.A.:

Hemos examinado la información facilitada por el editor del medio electrónico para el periodo que comprende la presente certificación.

Nuestro examen se ha realizado de acuerdo con las normas y procedimientos establecidos en las Normas Técnicas para el Control de los Medios Electrónicos de Comunicación.

En nuestra opinión, la presente acta presenta razonablemente la difusión/audiencia registrada por este medio electrónico.

### ADVERTENCIA:

El trabajo de OJDinteractiva, la división de INFORMACIÓN Y CONTROL DE PUBLICACIONES S.A (INTROL) se limita a la realización de pruebas para la revisión de los datos de recuento suministrados por el editor con la finalidad de expresar una opinión sobre la razonabilidad de dichos datos de acuerdo con las Normas Técnicas para el control de los MEC.

Por tanto, INTROL no acepta responsabilidad alguna por las inexactitudes o errores que puedan existir en los datos de recuento. Tampoco acepta ninguna responsabilidad por la falsedad en los datos de recuento recibidos del editor, ni por otros datos de medición que no están incluidos en el análisis.

Marzo - 2024

OJDinteractiva