



## INFORMACION Y CONTROL DE PUBLICACIONES, S.A.

Velázquez, 46, 1ª Drcha - Tel. 91 435 00 32 Fax 91 435 96 05 - 28001 - MADRID  
Av. Diagonal 497, 5a planta - Tel 93 439 24 18 Fax 93 419 25 34 - 08029 - BARCELONA

**Título:** CAMARAMADRID.ES  
**URL Primaria:** http://www.camaramadrid.es  
**Editor:** Cámara de Comercio, Industria y Servicios de Madrid  
**Domicilio:** Plaza de la Independencia, 1  
**Ciudad:** 28001 MADRID  
**Teléfono:** 915383637  
**Fax:**  
**E-mail:**  
**Clasificación:** Administraciones Públicas y Organizaciones sin ánimo de lucro  
**Sub-Clasificación:** Organizaciones sin ánimo de lucro



### 1. Cifras totales y promedios (Nacional e Internacional)

MES - AÑO	NAVEGADORES UNICOS	VISITAS	PAGINAS
Marzo - 2024	14.711	23.006	41.640
<b>PROMEDIO DIARIO</b>	<b>628</b>	<b>742</b>	<b>1.343</b>
<b>PROMEDIO LUNES-VIERNES</b>	837	997	1.815
<b>PROMEDIO SABADO-DOMINGO</b>	191	207	352
<b>PAGINAS / VISITAS</b>	1,81		
<b>DURACION MEDIA VISITAS</b>	0:03:02		
<b>TIEMPO INTERACCIÓN MEDIO</b>	0:01:15		

### 2. Secciones (Nacional e Internacional)

	PAGINAS	%
<b>HOME</b>	6.957	16.71 %
<b>RESTO</b>	34.683	83.29 %

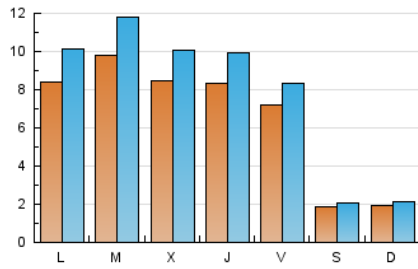
### 3. Por día del mes (Nacional e Internacional)

Día	N. únicos	Visitas	Páginas	Día	N. únicos	Visitas	Páginas	Día	N. únicos	Visitas	Páginas
1	671	770	1.405	11	936	1.109	2.084	21	957	1.154	2.154
2	221	232	381	12	1.479	1.750	3.051	22	1.009	1.190	2.129
3	227	247	392	13	924	1.108	1.882	23	195	213	401
4	975	1.191	2.202	14	929	1.085	1.877	24	169	184	299
5	1.157	1.402	2.837	15	902	1.059	1.731	25	740	872	1.896
6	1.025	1.216	2.204	16	197	216	330	26	480	576	1.103
7	1.256	1.521	2.611	17	200	225	361	27	408	460	834
8	872	1.011	1.827	18	703	872	1.464	28	184	202	311
9	218	234	384	19	809	987	1.912	29	133	145	200
10	225	240	471	20	1.022	1.254	2.407	30	113	123	214
								31	146	158	286

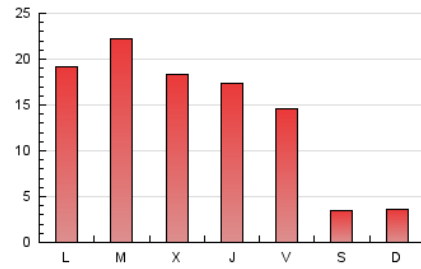
#### 4. Gráficas (Nacional e Internacional)

##### 4.1 Por día de la semana (promedio)

N. únicos / Visitas (x 100)

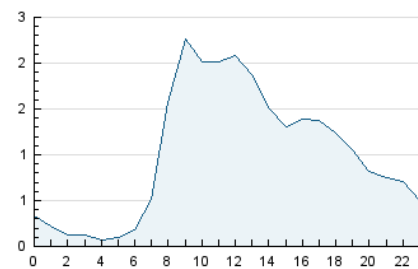


Páginas (x 100)

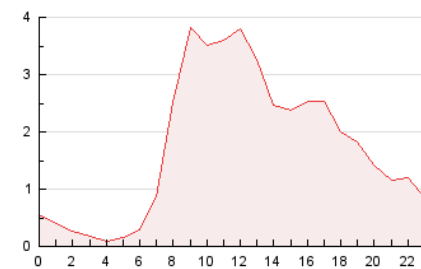


##### 4.2 Por franja horaria (promedio)

Visitas\_ (x 1000)

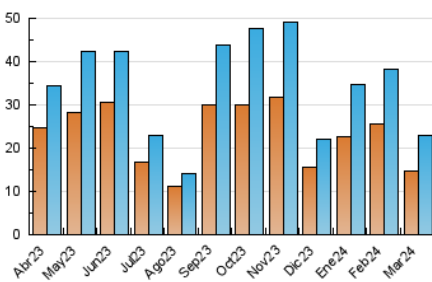


Páginas (x 1000)

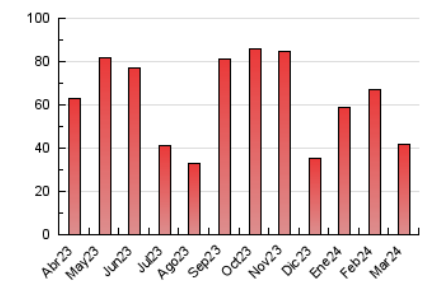


##### 4.3 Por meses

N. únicos / Visitas (x 1000)



Páginas (x 1000)





## INFORMACION Y CONTROL DE PUBLICACIONES, S.A.

Velázquez, 46, 1ª Drcha - Tel. 91 435 00 32 Fax 91 435 96 05 - 28001 - MADRID  
Av. Diagonal 497, 5a planta - Tel 93 439 24 18 Fax 93 419 25 34 - 08029 - BARCELONA

### Anexo - Tráfico Nacional

**Título:** CAMARAMADRID.ES  
**URL Primaria:** http://www.camaramadrid.es  
**Editor:** Cámara de Comercio, Industria y Servicios de Madrid  
**Domicilio:** Plaza de la Independencia, 1  
**Ciudad:** 28001 MADRID  
**Teléfono:** 915383637  
**Fax:**  
**E-mail:**  
**Clasificación:** Administraciones Públicas y Organizaciones sin ánimo de lucro  
**Sub-Clasificación:** Organizaciones sin ánimo de lucro



#### 1. Cifras totales y promedios (Nacional)

MES - AÑO	NAVEGADORES UNICOS	VISITAS	PAGINAS
Marzo - 2024	13.516	21.494	39.245
<b>PROMEDIO DIARIO</b>	<b>585</b>	<b>693</b>	<b>1.266</b>
<b>PROMEDIO LUNES-VIERNES</b>	782	936	1.716
<b>PROMEDIO SABADO-DOMINGO</b>	170	184	320
<b>PAGINAS / VISITAS</b>	1,83		
<b>DURACION MEDIA VISITAS</b>	0:03:00		
<b>TIEMPO INTERACCIÓN MEDIO</b>	0:01:17		

#### 2. Secciones (Nacional)

	PAGINAS	%
<b>HOME</b>	6.515	16.60 %
<b>RESTO</b>	32.730	83.40 %

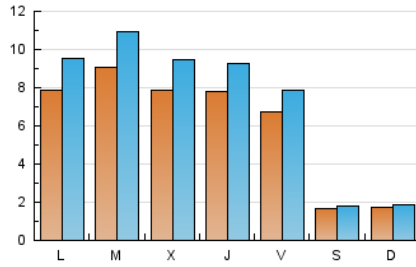
#### 3. Por día del mes (Nacional)

Día	N. únicos	Visitas	Páginas	Día	N. únicos	Visitas	Páginas	Día	N. únicos	Visitas	Páginas
1	639	736	1.367	11	878	1.044	1.993	21	896	1.080	2.048
2	192	202	344	12	1.385	1.641	2.880	22	947	1.126	2.031
3	202	220	352	13	858	1.036	1.779	23	172	188	370
4	924	1.132	2.127	14	870	1.020	1.767	24	154	167	275
5	1.082	1.316	2.625	15	856	1.009	1.669	25	702	827	1.812
6	965	1.149	2.092	16	171	187	303	26	431	520	1.020
7	1.196	1.457	2.516	17	175	197	302	27	374	423	778
8	821	953	1.735	18	650	814	1.342	28	151	164	250
9	198	211	356	19	739	908	1.797	29	115	126	173
10	212	227	455	20	949	1.169	2.244	30	97	107	196
								31	128	138	247

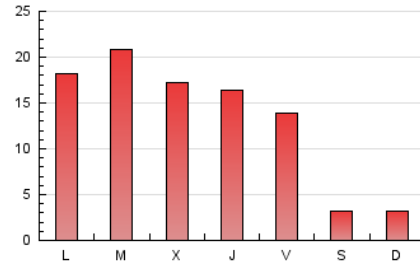
#### 4. Gráficas (Nacional)

##### 4.1 Por día de la semana (promedio)

N. únicos / Visitas (x 100)

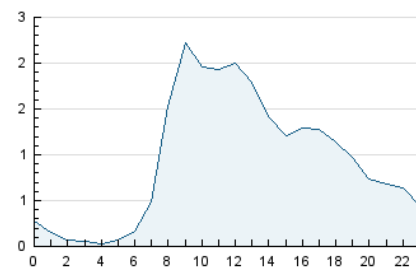


Páginas (x 100)

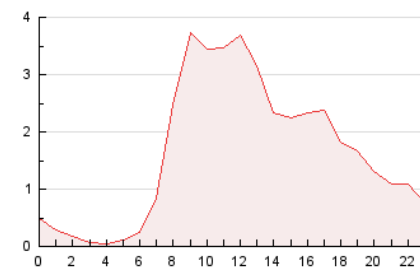


##### 4.2 Por franja horaria (promedio)

Visitas\_ (x 1000)

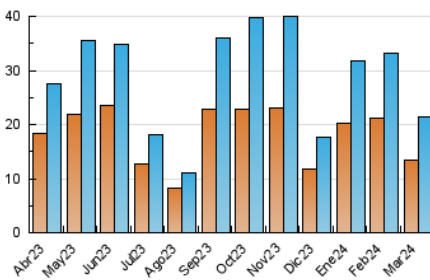


Páginas (x 1000)

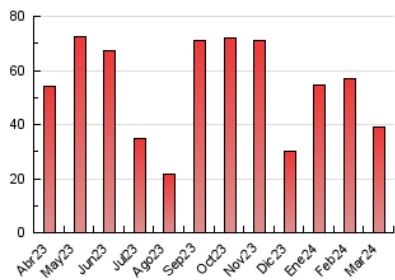


##### 4.3 Por meses

N. únicos / Visitas (x 1000)



Páginas (x 1000)



## 5. Observaciones

Este Medio Electrónico de Comunicación ha sido medido por la herramienta Google Analytics de Google (GA4)

## 6. Definiciones básicas (Para más información ver Normas Técnicas para el Control de los Medios Electrónicos de Comunicación)

### Página Vista:

Conjunto de ficheros enviado a un usuario como resultado de una petición del mismo recibida por el servidor. Cuando la página está formada por varios marcos (frames), el conjunto de los mismos tendrá, a efectos de cómputo, la consideración de una página unitaria.

### Visita:

Una secuencia ininterrumpida de páginas servidas a un usuario válido. Si dicho usuario no realiza peticiones de páginas en un periodo de tiempo (30 min) la siguiente petición constituirá el inicio de una nueva visita.

### Navegador Único:

Total de combinaciones únicas de una dirección IP y un identificador adicional. Los medios pueden utilizar cookies o el Identificador de Alta de registro.

### Duración Página Vista:

Tiempo acumulado en segundos de todas las páginas vistas (en visitas de dos o más páginas vistas), dividido por el número total de páginas vistas.

### Duración Visita:

Tiempo en segundos de todas las visitas de dos o más páginas vistas, dividido por el número total de visitas de dos o más páginas vistas.

### Tráfico nacional:

Audiencia/difusión correspondiente a España medida en base a los datos de las direcciones IP registradas por el sistema de medición.

## 7. Opinión

De OJDinteractiva, la división de INFORMACIÓN Y CONTROL DE PUBLICACIONES S.A.:

Hemos examinado la información facilitada por el editor del medio electrónico para el periodo que comprende la presente certificación.

Nuestro examen se ha realizado de acuerdo con las normas y procedimientos establecidos en las Normas Técnicas para el Control de los Medios Electrónicos de Comunicación.

En nuestra opinión, la presente acta presenta razonablemente la difusión/audiencia registrada por este medio electrónico.

### ADVERTENCIA:

El trabajo de OJDinteractiva, la división de INFORMACIÓN Y CONTROL DE PUBLICACIONES S.A (INTROL) se limita a la realización de pruebas para la revisión de los datos de recuento suministrados por el editor con la finalidad de expresar una opinión sobre la razonabilidad de dichos datos de acuerdo con las Normas Técnicas para el control de los MEC.

Por tanto, INTROL no acepta responsabilidad alguna por las inexactitudes o errores que puedan existir en los datos de recuento. Tampoco acepta ninguna responsabilidad por la falsedad en los datos de recuento recibidos del editor, ni por otros datos de medición que no están incluidos en el análisis.

Abril - 2024

OJDinteractiva