



## INFORMACION Y CONTROL DE PUBLICACIONES, S.A.

Velázquez, 46, 1ª Drcha - Tel. 91 435 00 32 Fax 91 435 96 05 - 28001 - MADRID  
Av. Diagonal 497, 5a planta - Tel 93 439 24 18 Fax 93 419 25 34 - 08029 - BARCELONA

**Título:** CAMARAMADRID.ES  
**URL Primaria:** http://www.camaramadrid.es  
**Editor:** Cámara de Comercio, Industria y Servicios de Madrid  
**Domicilio:** Plaza de la Independencia, 1  
**Ciudad:** 28001 MADRID  
**Teléfono:** 915383637  
**Fax:**  
**E-mail:**  
**Clasificación:** Administraciones Públicas y Organizaciones sin ánimo de lucro  
**Sub-Clasificación:** Organizaciones sin ánimo de lucro



### 1. Cifras totales y promedios (Nacional e Internacional)

MES - AÑO	NAVEGADORES UNICOS	VISITAS	PAGINAS
Septiembre - 2024	16.725	35.971	50.844
<b>PROMEDIO DIARIO</b>	<b>727</b>	<b>1.199</b>	<b>1.695</b>
<b>PROMEDIO LUNES-VIERNES</b>	954	1.594	2.264
<b>PROMEDIO SABADO-DOMINGO</b>	197	277	366
<b>PAGINAS / VISITAS</b>	1,41		
<b>DURACION MEDIA VISITAS</b>	0:03:03		
<b>TIEMPO INTERACCIÓN MEDIO</b>	0:01:24		

### 2. Secciones (Nacional e Internacional)

	PAGINAS	%
<b>HOME</b>	6.454	12.69 %
<b>RESTO</b>	44.390	87.31 %

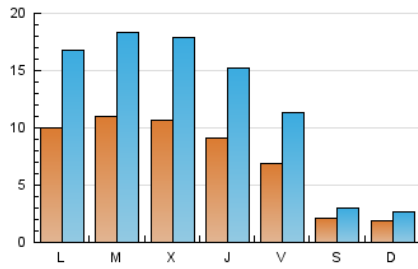
### 3. Por día del mes (Nacional e Internacional)

Día	N. únicos	Visitas	Páginas	Día	N. únicos	Visitas	Páginas	Día	N. únicos	Visitas	Páginas
1	128	186	248	11	1.033	1.695	2.312	21	224	317	377
2	683	1.122	1.587	12	1.136	1.968	2.762	22	197	279	390
3	826	1.356	1.840	13	791	1.337	1.865	23	972	1.621	2.461
4	881	1.544	2.154	14	207	302	363	24	1.221	2.005	2.966
5	758	1.267	1.747	15	233	327	437	25	1.415	2.364	3.364
6	512	819	1.102	16	926	1.518	2.245	26	930	1.552	2.044
7	178	247	340	17	1.164	1.991	2.933	27	804	1.383	1.993
8	166	229	315	18	943	1.551	2.107	28	221	313	405
9	1.286	2.202	3.304	19	800	1.283	1.709	29	218	294	417
10	1.170	1.959	2.861	20	633	1.010	1.581	30	1.143	1.930	2.615

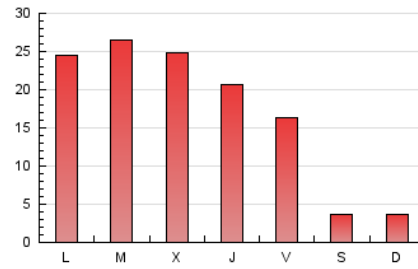
#### 4. Gráficas (Nacional e Internacional)

##### 4.1 Por día de la semana (promedio)

N. únicos / Visitas (x 100)

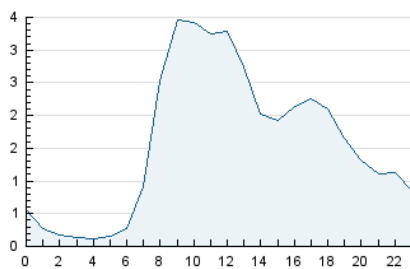


Páginas (x 100)

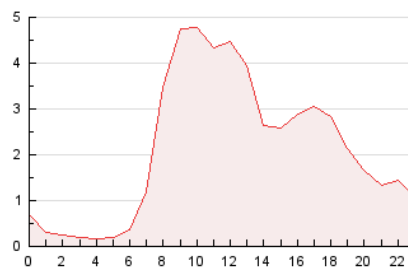


##### 4.2 Por franja horaria (promedio)

Visitas\_ (x 1000)

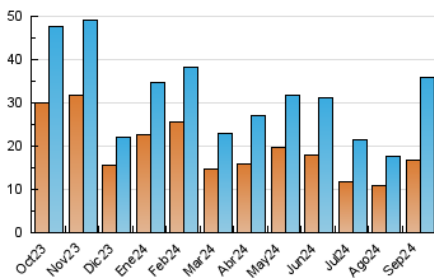


Páginas (x 1000)

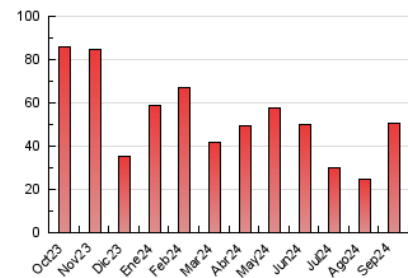


##### 4.3 Por meses

N. únicos / Visitas (x 1000)



Páginas (x 1000)





## INFORMACION Y CONTROL DE PUBLICACIONES, S.A.

Velázquez, 46, 1ª Drcha - Tel. 91 435 00 32 Fax 91 435 96 05 - 28001 - MADRID  
Av. Diagonal 497, 5a planta - Tel 93 439 24 18 Fax 93 419 25 34 - 08029 - BARCELONA

### Anexo - Tráfico Nacional

**Título:** CAMARAMADRID.ES  
**URL Primaria:** http://www.camaramadrid.es  
**Editor:** Cámara de Comercio, Industria y Servicios de Madrid  
**Domicilio:** Plaza de la Independencia, 1  
**Ciudad:** 28001 MADRID  
**Teléfono:** 915383637  
**Fax:**  
**E-mail:**  
**Clasificación:** Administraciones Públicas y Organizaciones sin ánimo de lucro  
**Sub-Clasificación:** Organizaciones sin ánimo de lucro



#### 1. Cifras totales y promedios (Nacional)

MES - AÑO	NAVEGADORES UNICOS	VISITAS	PAGINAS
Septiembre - 2024	15.440	33.767	47.962
<b>PROMEDIO DIARIO</b>	<b>678</b>	<b>1.126</b>	<b>1.599</b>
<b>PROMEDIO LUNES-VIERNES</b>	895	1.504	2.145
<b>PROMEDIO SABADO-DOMINGO</b>	172	243	324
<b>PAGINAS / VISITAS</b>	1,42		
<b>DURACION MEDIA VISITAS</b>	0:03:02		
<b>TIEMPO INTERACCIÓN MEDIO</b>	0:01:25		

#### 2. Secciones (Nacional)

	PAGINAS	%
<b>HOME</b>	6.057	12.63 %
<b>RESTO</b>	41.905	87.37 %

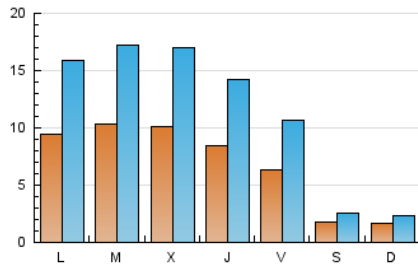
#### 3. Por día del mes (Nacional)

Día	N. únicos	Visitas	Páginas	Día	N. únicos	Visitas	Páginas	Día	N. únicos	Visitas	Páginas
<b>1</b>	113	165	218	<b>11</b>	975	1.606	2.198	<b>21</b>	198	281	333
<b>2</b>	641	1.052	1.498	<b>12</b>	1.065	1.858	2.637	<b>22</b>	169	243	354
<b>3</b>	760	1.256	1.718	<b>13</b>	726	1.238	1.723	<b>23</b>	919	1.538	2.351
<b>4</b>	824	1.461	2.051	<b>14</b>	177	257	308	<b>24</b>	1.165	1.922	2.827
<b>5</b>	702	1.170	1.625	<b>15</b>	209	296	407	<b>25</b>	1.344	2.256	3.239
<b>6</b>	467	749	1.025	<b>16</b>	862	1.419	2.108	<b>26</b>	872	1.467	1.932
<b>7</b>	154	214	290	<b>17</b>	1.090	1.872	2.758	<b>27</b>	751	1.304	1.894
<b>8</b>	147	204	283	<b>18</b>	896	1.479	2.003	<b>28</b>	187	266	353
<b>9</b>	1.217	2.093	3.151	<b>19</b>	742	1.200	1.607	<b>29</b>	194	257	368
<b>10</b>	1.106	1.849	2.706	<b>20</b>	593	958	1.504	<b>30</b>	1.078	1.837	2.493

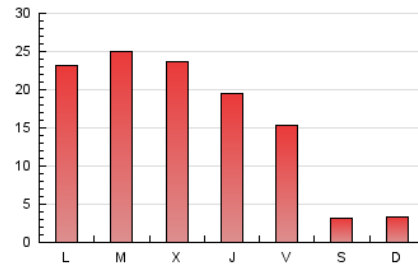
#### 4. Gráficas (Nacional)

##### 4.1 Por día de la semana (promedio)

N. únicos / Visitas (x 100)

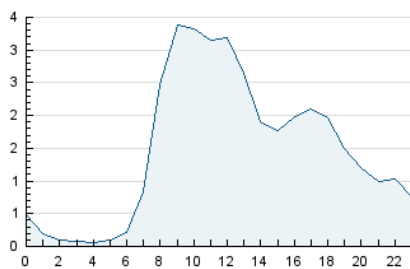


Páginas (x 100)

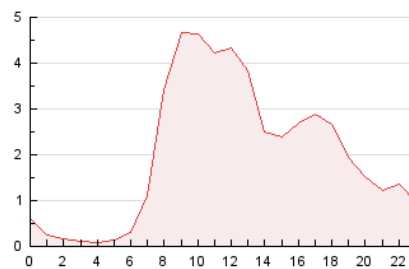


##### 4.2 Por franja horaria (promedio)

Visitas\_ (x 1000)

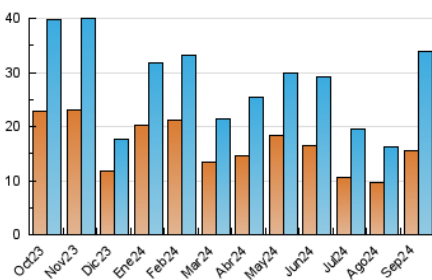


Páginas (x 1000)

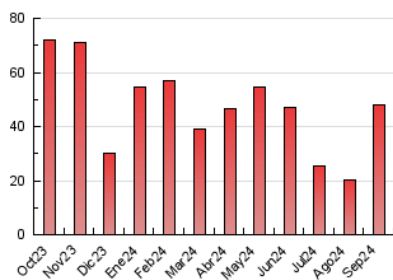


##### 4.3 Por meses

N. únicos / Visitas (x 1000)



Páginas (x 1000)



## 5. Observaciones

Este Medio Electrónico de Comunicación ha sido medido por la herramienta Google Analytics de Google (GA4).

## 6. Definiciones básicas (Para más información ver Normas Técnicas para el Control de los Medios Electrónicos de Comunicación)

### Página Vista:

Conjunto de ficheros enviado a un usuario como resultado de una petición del mismo recibida por el servidor. Cuando la página está formada por varios marcos (frames), el conjunto de los mismos tendrá, a efectos de cómputo, la consideración de una página unitaria.

### Visita:

Una secuencia ininterrumpida de páginas servidas a un usuario válido. Si dicho usuario no realiza peticiones de páginas en un periodo de tiempo (30 min) la siguiente petición constituirá el inicio de una nueva visita.

### Navegador Único:

Total de combinaciones únicas de una dirección IP y un identificador adicional. Los medios pueden utilizar cookies o el Identificador de Alta de registro.

### Duración Página Vista:

Tiempo acumulado en segundos de todas las páginas vistas (en visitas de dos o más páginas vistas), dividido por el número total de páginas vistas.

### Duración Visita:

Tiempo en segundos de todas las visitas de dos o más páginas vistas, dividido por el número total de visitas de dos o más páginas vistas.

### Tráfico nacional:

Audiencia/difusión correspondiente a España medida en base a los datos de las direcciones IP registradas por el sistema de medición.

## 7. Opinión

De OJDinteractiva, la división de INFORMACIÓN Y CONTROL DE PUBLICACIONES S.A.:

Hemos examinado la información facilitada por el editor del medio electrónico para el periodo que comprende la presente certificación.

Nuestro examen se ha realizado de acuerdo con las normas y procedimientos establecidos en las Normas Técnicas para el Control de los Medios Electrónicos de Comunicación.

En nuestra opinión, la presente acta presenta razonablemente la difusión/audiencia registrada por este medio electrónico.

### ADVERTENCIA:

El trabajo de OJDinteractiva, la división de INFORMACIÓN Y CONTROL DE PUBLICACIONES S.A (INTROL) se limita a la realización de pruebas para la revisión de los datos de recuento suministrados por el editor con la finalidad de expresar una opinión sobre la razonabilidad de dichos datos de acuerdo con las Normas Técnicas para el control de los MEC.

Por tanto, INTROL no acepta responsabilidad alguna por las inexactitudes o errores que puedan existir en los datos de recuento. Tampoco acepta ninguna responsabilidad por la falsedad en los datos de recuento recibidos del editor, ni por otros datos de medición que no están incluidos en el análisis.

Octubre - 2024

OJDinteractiva