



## INFORMACION Y CONTROL DE PUBLICACIONES, S.A.

Velázquez, 46, 1º Drcha - Tel. 91 435 00 32 Fax 91 435 96 05 - 28001 - MADRID  
Av. Diagonal 497, 5a planta - Tel 93 439 24 18 Fax 93 419 25 34 - 08029 - BARCELONA

**Título:** MICIUDADREAL.ES  
**URL Primaria:** http://www.miciudadreal.es  
**Editor:** Asociación Cultural Medios e Internet de Ciudad Real  
**Domicilio:** Plaza de la Provincia, 4. 3º A.  
**Ciudad:** 13500 CIUDAD REAL  
**Teléfono:**  
**Fax:**  
**E-mail:**  
**Clasificación:** Noticias e Información  
**Sub-Clasificación:** Noticias globales y actualidad



### 1. Cifras totales y promedios (Nacional e Internacional)

MES - AÑO	NAVEGADORES UNICOS	VISITAS	PAGINAS
Enero - 2024	204.966	500.715	707.821
<b>PROMEDIO DIARIO</b>	<b>13.965</b>	<b>16.152</b>	<b>22.833</b>
<b>PROMEDIO LUNES-VIERNES</b>	13.182	15.422	22.025
<b>PROMEDIO SABADO-DOMINGO</b>	16.218	18.252	25.155
<b>PAGINAS / VISITAS</b>	1,41		
<b>DURACION MEDIA VISITAS</b>	0:01:54		
<b>TIEMPO INTERACCIÓN MEDIO</b>	0:02:09		

### 2. Secciones (Nacional e Internacional)

	PAGINAS	%
<b>HOME</b>	53.281	7.53 %
<b>RESTO</b>	654.540	92.47 %

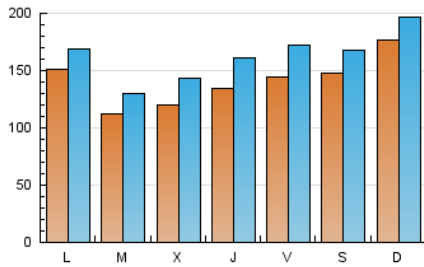
### 3. Por día del mes (Nacional e Internacional)

Día	N. únicos	Visitas	Páginas	Día	N. únicos	Visitas	Páginas	Día	N. únicos	Visitas	Páginas
1	23.320	25.178	32.225	11	9.746	11.539	16.738	21	13.506	15.281	20.199
2	12.989	14.344	19.321	12	17.313	20.024	26.575	22	16.262	18.661	26.025
3	10.819	12.713	18.262	13	8.722	9.786	13.677	23	13.353	15.838	24.509
4	15.775	19.819	26.173	14	11.217	12.652	17.204	24	13.051	15.469	22.508
5	17.116	21.757	31.043	15	9.870	11.302	16.937	25	17.098	19.891	28.901
6	28.464	32.883	44.657	16	9.962	11.475	17.404	26	9.409	10.818	15.795
7	14.310	15.594	23.293	17	14.745	17.572	26.545	27	12.458	14.091	19.430
8	10.137	11.662	16.752	18	11.271	13.128	19.391	28	31.729	35.179	47.787
9	8.819	10.183	14.942	19	13.790	16.372	23.685	29	15.968	17.794	25.072
10	6.819	7.823	11.859	20	9.338	10.548	14.995	30	10.997	13.186	19.213
								31	14.547	18.153	26.704

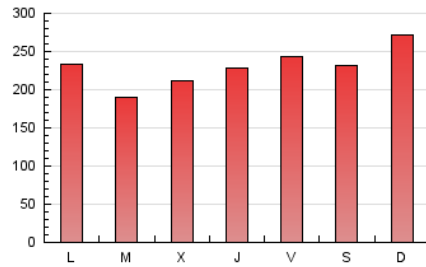
### 4. Gráficas (Nacional e Internacional)

#### 4.1 Por día de la semana (promedio)

N. únicos / Visitas (x 100)



Páginas (x 100)

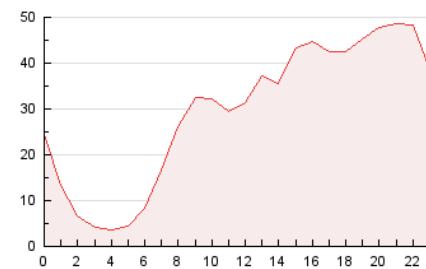


#### 4.2 Por franja horaria (promedio)

Visitas\_ (x 1000)

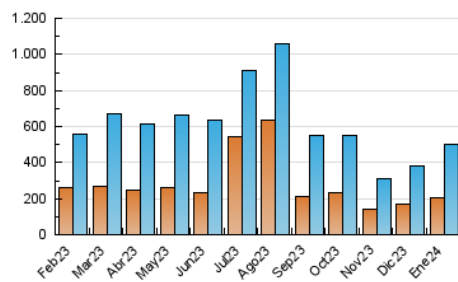


Páginas (x 1000)

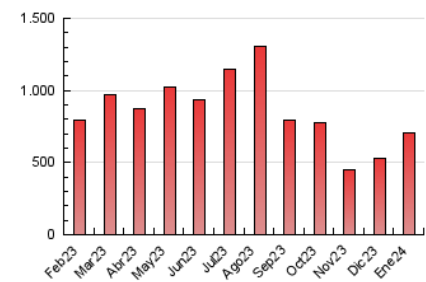


#### 4.3 Por meses

N. únicos / Visitas (x 1000)



Páginas (x 1000)





## INFORMACION Y CONTROL DE PUBLICACIONES, S.A.

Velázquez, 46, 1ª Drcha - Tel. 91 435 00 32 Fax 91 435 96 05 - 28001 - MADRID  
Av. Diagonal 497, 5a planta - Tel 93 439 24 18 Fax 93 419 25 34 - 08029 - BARCELONA

### Anexo - Tráfico Nacional

**Título:** MICIUDADREAL.ES  
**URL Primaria:** http://www.miciudadreal.es  
**Editor:** Asociación Cultural Medios e Internet de Ciudad Real  
**Domicilio:** Plaza de la Provincia, 4. 3º A.  
**Ciudad:** 13500 CIUDAD REAL  
**Teléfono:**  
**Fax:**  
**E-mail:**  
**Clasificación:** Noticias e Información  
**Sub-Clasificación:** Noticias globales y actualidad



#### 1. Cifras totales y promedios (Nacional)

MES - AÑO	NAVEGADORES UNICOS	VISITAS	PAGINAS
Enero - 2024	196.271	490.048	690.719
<b>PROMEDIO DIARIO</b>	<b>13.643</b>	<b>15.808</b>	<b>22.281</b>
<b>PROMEDIO LUNES-VIERNES</b>	12.830	15.044	21.500
<b>PROMEDIO SABADO-DOMINGO</b>	15.979	18.006	24.529
<b>PAGINAS / VISITAS</b>	1,41		
<b>DURACION MEDIA VISITAS</b>	0:01:55		
<b>TIEMPO INTERACCIÓN MEDIO</b>	0:02:12		

#### 2. Secciones (Nacional)

	PAGINAS	%
<b>HOME</b>	52.344	7.58 %
<b>RESTO</b>	638.375	92.42 %

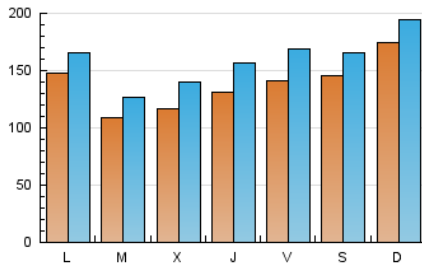
#### 3. Por día del mes (Nacional)

Día	N. únicos	Visitas	Páginas	Día	N. únicos	Visitas	Páginas	Día	N. únicos	Visitas	Páginas
1	23.119	24.974	31.977	11	9.482	11.142	16.243	21	13.205	15.037	19.757
2	12.701	14.059	18.937	12	17.035	19.772	26.022	22	15.826	18.184	25.480
3	10.537	12.473	17.852	13	8.598	9.624	13.321	23	12.961	15.425	23.905
4	15.503	19.502	25.780	14	10.997	12.417	16.897	24	12.647	15.112	21.956
5	16.805	21.387	30.558	15	9.555	11.011	16.552	25	16.635	19.502	28.349
6	28.173	32.547	44.273	16	9.573	11.061	16.922	26	9.009	10.444	15.267
7	13.991	15.327	20.712	17	14.254	17.078	25.926	27	12.256	13.834	19.116
8	9.750	11.276	15.598	18	10.808	12.605	18.781	28	31.509	34.951	47.435
9	8.502	9.778	14.387	19	13.413	15.897	23.109	29	15.590	17.349	24.591
10	6.572	7.482	11.276	20	9.101	10.307	14.717	30	10.700	12.907	18.840
								31	14.120	17.584	26.183

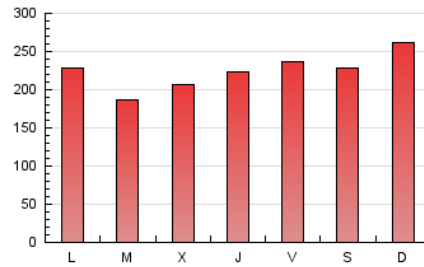
## 4. Gráficas (Nacional)

### 4.1 Por día de la semana (promedio)

N. únicos / Visitas (x 100)



Páginas (x 100)

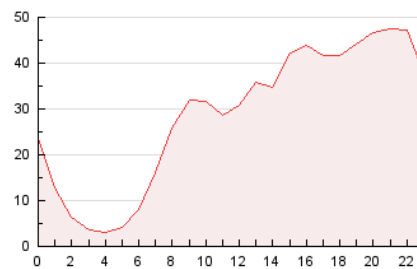


### 4.2 Por franja horaria (promedio)

Visitas\_ (x 1000)

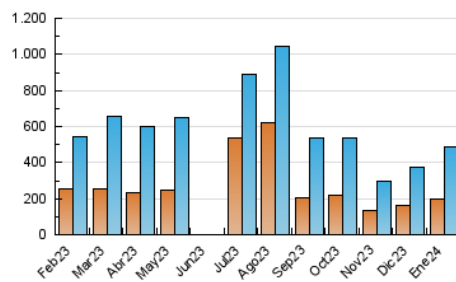


Páginas (x 1000)

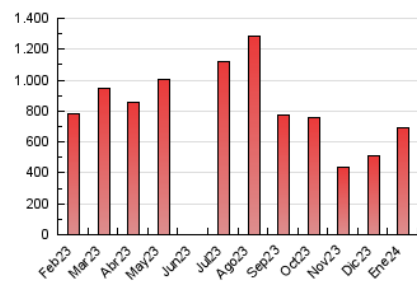


### 4.3 Por meses

N. únicos / Visitas (x 1000)



Páginas (x 1000)



## 5. Observaciones

Este Medio Electrónico de Comunicación ha sido medido por la herramienta Google Analytics de Google (GA4)

## 6. Definiciones básicas (Para más información ver Normas Técnicas para el Control de los Medios Electrónicos de Comunicación)

### Página Vista:

Conjunto de ficheros enviado a un usuario como resultado de una petición del mismo recibida por el servidor. Cuando la página está formada por varios marcos (frames), el conjunto de los mismos tendrá, a efectos de cómputo, la consideración de una página unitaria.

### Visita:

Una secuencia ininterrumpida de páginas servidas a un usuario válido. Si dicho usuario no realiza peticiones de páginas en un periodo de tiempo (30 min) la siguiente petición constituirá el inicio de una nueva visita.

### Navegador Único:

Total de combinaciones únicas de una dirección IP y un identificador adicional. Los medios pueden utilizar cookies o el Identificador de Alta de registro.

### Duración Página Vista:

Tiempo acumulado en segundos de todas las páginas vistas (en visitas de dos o más páginas vistas), dividido por el número total de páginas vistas.

### Duración Visita:

Tiempo en segundos de todas las visitas de dos o más páginas vistas, dividido por el número total de visitas de dos o más páginas vistas.

### Tráfico nacional:

Audiencia/difusión correspondiente a España medida en base a los datos de las direcciones IP registradas por el sistema de medición.

## 7. Opinión

De OJDinteractiva, la división de INFORMACIÓN Y CONTROL DE PUBLICACIONES S.A.:

Hemos examinado la información facilitada por el editor del medio electrónico para el periodo que comprende la presente certificación.

Nuestro examen se ha realizado de acuerdo con las normas y procedimientos establecidos en las Normas Técnicas para el Control de los Medios Electrónicos de Comunicación.

En nuestra opinión, la presente acta presenta razonablemente la difusión/audiencia registrada por este medio electrónico.

### ADVERTENCIA:

El trabajo de OJDinteractiva, la división de INFORMACIÓN Y CONTROL DE PUBLICACIONES S.A (INTROL) se limita a la realización de pruebas para la revisión de los datos de recuento suministrados por el editor con la finalidad de expresar una opinión sobre la razonabilidad de dichos datos de acuerdo con las Normas Técnicas para el control de los MEC.

Por tanto, INTROL no acepta responsabilidad alguna por las inexactitudes o errores que puedan existir en los datos de recuento. Tampoco acepta ninguna responsabilidad por la falsedad en los datos de recuento recibidos del editor, ni por otros datos de medición que no están incluidos en el análisis.

Febrero - 2024

OJDinteractiva