



## INFORMACION Y CONTROL DE PUBLICACIONES, S.A.

Velázquez, 46, 1º Drcha - Tel. 91 435 00 32 Fax 91 435 96 05 - 28001 - MADRID  
Av. Diagonal 497, 5a planta - Tel 93 439 24 18 Fax 93 419 25 34 - 08029 - BARCELONA

**Título:** CONSTRUIBLE.ES  
**URL Primaria:** https://www.construible.es  
**Editor:** Grupo Tecma Red, S.L.  
**Domicilio:** Jorge Juan, 31 - 1º izq. ext  
**Ciudad:** 28001 MADRID  
**Teléfono:** 915 77 98 88  
**Fax:** 91 101 19 33  
**E-mail:**  
**Clasificación:** Noticias e Información  
**Sub-Clasificación:** Noticias de interés especial



### 1. Cifras totales y promedios (Nacional e Internacional)

MES - AÑO	NAVEGADORES UNICOS	VISITAS	PAGINAS
Enero - 2025	15.930	22.777	35.397
<b>PROMEDIO DIARIO</b>	<b>627</b>	<b>728</b>	<b>1.142</b>
<b>PROMEDIO LUNES-VIERNES</b>	736	856	1.397
<b>PROMEDIO SABADO-DOMINGO</b>	316	360	408
<b>PAGINAS / VISITAS</b>	1,57		
<b>DURACION MEDIA VISITAS</b>	0:02:39		
<b>TIEMPO INTERACCIÓN MEDIO</b>	0:01:02		

### 2. Secciones (Nacional e Internacional)

	PAGINAS	%
<b>HOME</b>	8.185	23.12 %
<b>RESTO</b>	27.212	76.88 %

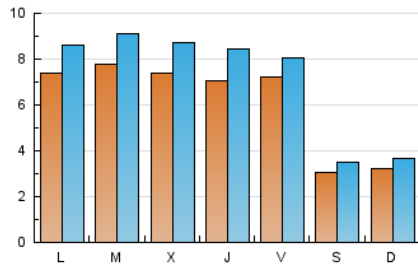
### 3. Por día del mes (Nacional e Internacional)

Día	N. únicos	Visitas	Páginas	Día	N. únicos	Visitas	Páginas	Día	N. únicos	Visitas	Páginas
1	166	176	196	11	314	360	410	21	848	1.021	1.358
2	336	383	417	12	326	369	450	22	919	1.099	1.503
3	351	385	458	13	948	1.121	1.501	23	895	1.065	1.406
4	264	284	306	14	852	980	1.354	24	1.045	1.001	7.055
5	256	280	310	15	873	1.033	1.346	25	349	405	452
6	277	296	334	16	808	968	1.254	26	346	400	467
7	646	739	1.024	17	760	902	1.191	27	926	1.064	1.401
8	997	1.175	1.572	18	301	358	391	28	768	908	1.159
9	758	924	1.253	19	369	421	476	29	742	872	1.133
10	761	886	1.184	20	810	963	1.499	30	736	884	1.264
								31	703	843	1.273

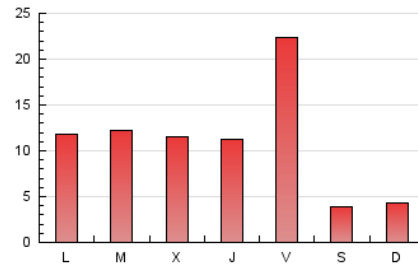
### 4. Gráficas (Nacional e Internacional)

#### 4.1 Por día de la semana (promedio)

N. únicos / Visitas (x 100)



Páginas (x 100)

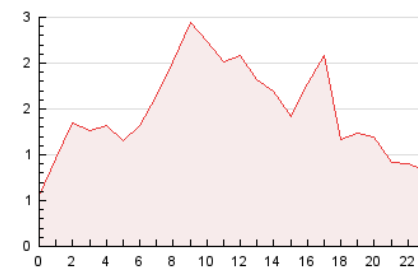


#### 4.2 Por franja horaria (promedio)

Visitas\_ (x 1000)

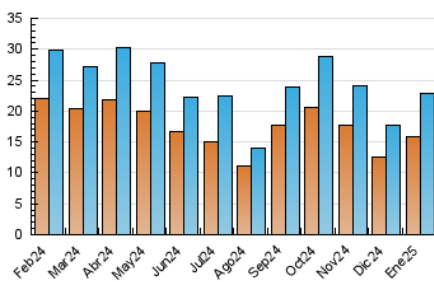


Páginas (x 1000)

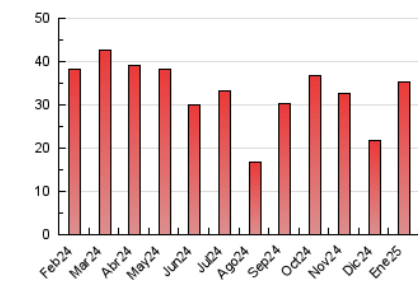


#### 4.3 Por meses

N. únicos / Visitas (x 1000)



Páginas (x 1000)





## INFORMACION Y CONTROL DE PUBLICACIONES, S.A.

Velázquez, 46, 1ª Drcha - Tel. 91 435 00 32 Fax 91 435 96 05 - 28001 - MADRID  
 Av. Diagonal 497, 5a planta - Tel 93 439 24 18 Fax 93 419 25 34 - 08029 - BARCELONA

### Anexo - Tráfico Nacional

**Título:** CONSTRUIBLE.ES  
**URL Primaria:** https://www.construible.es  
**Editor:** Grupo Tecma Red, S.L.  
**Domicilio:** Jorge Juan, 31 - 1º izq. ext  
**Ciudad:** 28001 MADRID  
**Teléfono:** 915 77 98 88  
**Fax:** 91 101 19 33  
**E-mail:**  
**Clasificación:** Noticias e Información  
**Sub-Clasificación:** Noticias de interés especial



#### 1. Cifras totales y promedios (Nacional)

MES - AÑO	NAVEGADORES UNICOS	VISITAS	PAGINAS
Enero - 2025	11.889	17.831	24.352
<b>PROMEDIO DIARIO</b>	<b>480</b>	<b>566</b>	<b>786</b>
<b>PROMEDIO LUNES-VIERNES</b>	563	667	946
<b>PROMEDIO SABADO-DOMINGO</b>	242	275	324
<b>PAGINAS / VISITAS</b>	1,39		
<b>DURACION MEDIA VISITAS</b>	0:02:49		
<b>TIEMPO INTERACCIÓN MEDIO</b>	0:01:01		

#### 2. Secciones (Nacional)

	PAGINAS	%
<b>HOME</b>	2.337	9.60 %
<b>RESTO</b>	22.015	90.40 %

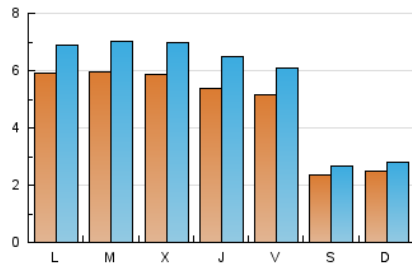
#### 3. Por día del mes (Nacional)

Día	N. únicos	Visitas	Páginas	Día	N. únicos	Visitas	Páginas	Día	N. únicos	Visitas	Páginas
1	142	150	169	11	237	274	320	21	648	784	1.110
2	256	288	327	12	252	288	357	22	714	864	1.255
3	290	315	388	13	784	931	1.279	23	699	843	1.160
4	205	220	243	14	629	730	1.094	24	568	682	1.099
5	205	224	256	15	671	804	1.098	25	261	300	355
6	187	198	221	16	581	699	954	26	266	305	375
7	503	579	829	17	565	686	938	27	728	833	1.162
8	837	986	1.376	18	235	279	312	28	597	713	974
9	606	745	1.056	19	273	311	371	29	574	679	936
10	609	719	1.003	20	658	785	1.290	30	559	681	1.036
								31	537	645	1.009

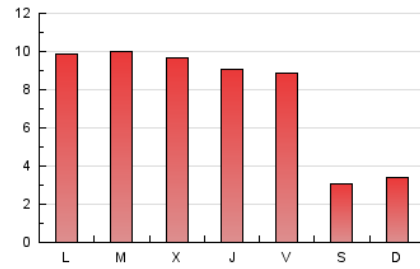
#### 4. Gráficas (Nacional)

##### 4.1 Por día de la semana (promedio)

N. únicos / Visitas (x 100)

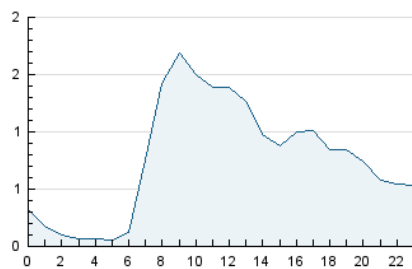


Páginas (x 100)

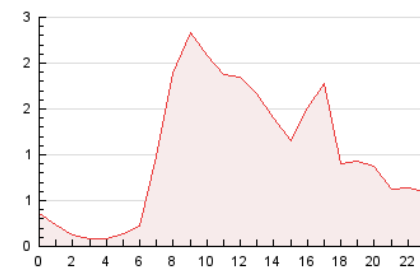


##### 4.2 Por franja horaria (promedio)

Visitas\_ (x 1000)

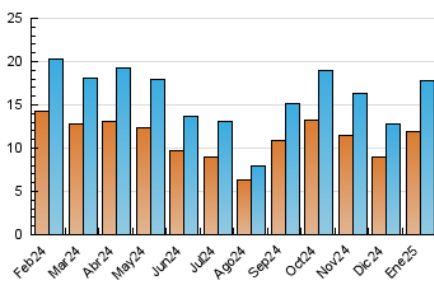


Páginas (x 1000)

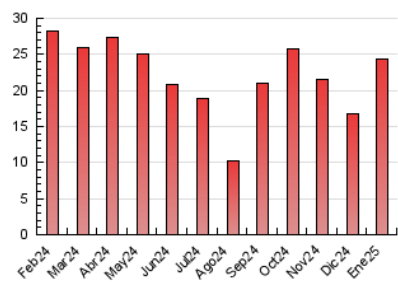


##### 4.3 Por meses

N. únicos / Visitas (x 1000)



Páginas (x 1000)



## 5. Observaciones

Este Medio Electrónico de Comunicación ha sido medido por la herramienta Google Analytics de Google (GA4).

## 6. Definiciones básicas (Para más información ver Normas Técnicas para el Control de los Medios Electrónicos de Comunicación)

### Página Vista:

Conjunto de ficheros enviado a un usuario como resultado de una petición del mismo recibida por el servidor. Cuando la página está formada por varios marcos (frames), el conjunto de los mismos tendrá, a efectos de cómputo, la consideración de una página unitaria.

### Visita:

Una secuencia ininterrumpida de páginas servidas a un usuario válido. Si dicho usuario no realiza peticiones de páginas en un periodo de tiempo (30 min) la siguiente petición constituirá el inicio de una nueva visita.

### Navegador Único:

Total de combinaciones únicas de una dirección IP y un identificador adicional. Los medios pueden utilizar cookies o el Identificador de Alta de registro.

### Duración Página Vista:

Tiempo acumulado en segundos de todas las páginas vistas (en visitas de dos o más páginas vistas), dividido por el número total de páginas vistas.

### Duración Visita:

Tiempo en segundos de todas las visitas de dos o más páginas vistas, dividido por el número total de visitas de dos o más páginas vistas.

### Tráfico nacional:

Audiencia/difusión correspondiente a España medida en base a los datos de las direcciones IP registradas por el sistema de medición.

## 7. Opinión

De OJDinteractiva, la división de INFORMACIÓN Y CONTROL DE PUBLICACIONES S.A.:

Hemos examinado la información facilitada por el editor del medio electrónico para el periodo que comprende la presente certificación.

Nuestro examen se ha realizado de acuerdo con las normas y procedimientos establecidos en las Normas Técnicas para el Control de los Medios Electrónicos de Comunicación.

En nuestra opinión, la presente acta presenta razonablemente la difusión/audiencia registrada por este medio electrónico.

### ADVERTENCIA:

El trabajo de OJDinteractiva, la división de INFORMACIÓN Y CONTROL DE PUBLICACIONES S.A (INTROL) se limita a la realización de pruebas para la revisión de los datos de recuento suministrados por el editor con la finalidad de expresar una opinión sobre la razonabilidad de dichos datos de acuerdo con las Normas Técnicas para el control de los MEC.

Por tanto, INTROL no acepta responsabilidad alguna por las inexactitudes o errores que puedan existir en los datos de recuento. Tampoco acepta ninguna responsabilidad por la falsedad en los datos de recuento recibidos del editor, ni por otros datos de medición que no están incluidos en el análisis.

Febrero - 2025

OJDinteractiva