



INFORMACION Y CONTROL DE PUBLICACIONES, S.A.

Velázquez, 46, 1º Drcha - Tel. 91 435 00 32 Fax 91 435 96 05 - 28001 - MADRID
Av. Diagonal 497, 5a planta - Tel 93 439 24 18 Fax 93 419 25 34 - 08029 - BARCELONA

Título: CONSTRUIBLE.ES
URL Primaria: https://www.construible.es
Editor: Grupo Tecma Red, S.L.
Domicilio: Jorge Juan, 31 - 1º izq. ext
Ciudad: 28001 MADRID
Teléfono: 915 77 98 88
Fax: 91 101 19 33
E-mail:
Clasificación: Noticias e Información
Sub-Clasificación: Noticias de interés especial



1. Cifras totales y promedios (Nacional e Internacional)

MES - AÑO	NAVEGADORES UNICOS	VISITAS	PAGINAS
Diciembre - 2023	16.597	21.768	27.962
PROMEDIO DIARIO	622	702	902
PROMEDIO LUNES-VIERNES	749	849	1.122
PROMEDIO SABADO-DOMINGO	353	393	440
PAGINAS / VISITAS	1,28		
DURACION MEDIA VISITAS	0:02:30		
TIEMPO INTERACCIÓN MEDIO	0:00:49		

2. Secciones (Nacional e Internacional)

	PAGINAS	%
HOME	1.408	5.04 %
RESTO	26.554	94.96 %

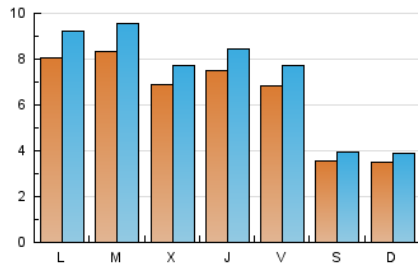
3. Por día del mes (Nacional e Internacional)

Día	N. únicos	Visitas	Páginas	Día	N. únicos	Visitas	Páginas	Día	N. únicos	Visitas	Páginas
1	1.084	1.229	1.574	11	987	1.142	1.414	21	760	875	1.280
2	474	532	555	12	1.012	1.178	1.585	22	588	671	992
3	505	568	638	13	1.089	1.249	1.638	23	247	270	295
4	1.157	1.307	1.846	14	1.003	1.148	1.483	24	158	173	203
5	1.066	1.223	1.782	15	906	1.024	1.386	25	216	234	265
6	532	586	664	16	403	443	479	26	375	423	453
7	804	908	1.088	17	418	464	497	27	438	471	553
8	474	531	605	18	864	997	1.339	28	424	457	502
9	398	442	517	19	891	994	1.386	29	370	400	453
10	470	534	672	20	694	790	1.275	30	266	288	313
								31	195	217	230

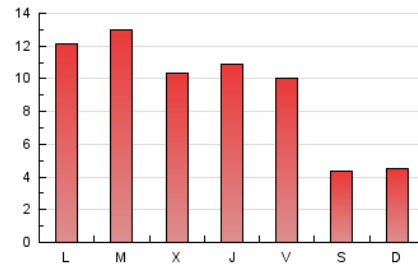
4. Gráficas (Nacional e Internacional)

4.1 Por día de la semana (promedio)

N. únicos / Visitas (x 100)



Páginas (x 100)

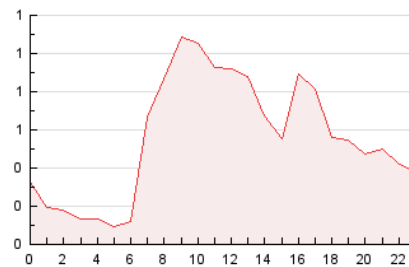


4.2 Por franja horaria (promedio)

Visitas_ (x 1000)

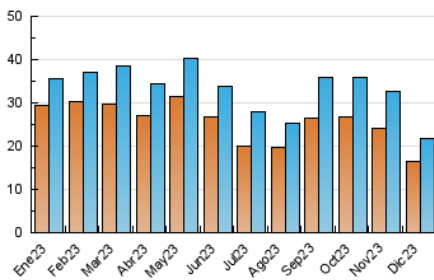


Páginas (x 1000)

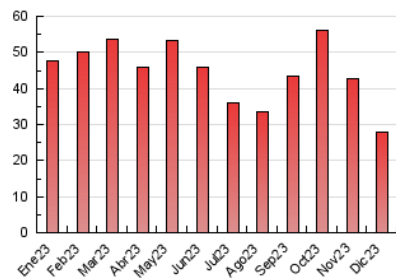


4.3 Por meses

N. únicos / Visitas (x 1000)



Páginas (x 1000)





INFORMACION Y CONTROL DE PUBLICACIONES, S.A.

Velázquez, 46, 1º Drcha - Tel. 91 435 00 32 Fax 91 435 96 05 - 28001 - MADRID
Av. Diagonal 497, 5a planta - Tel 93 439 24 18 Fax 93 419 25 34 - 08029 - BARCELONA

Anexo - Tráfico Nacional

Título: CONSTRUIBLE.ES
URL Primaria: https://www.construible.es
Editor: Grupo Tecma Red, S.L.
Domicilio: Jorge Juan, 31 - 1º izq. ext
Ciudad: 28001 MADRID
Teléfono: 915 77 98 88
Fax: 91 101 19 33
E-mail:
Clasificación: Noticias e Información
Sub-Clasificación: Noticias de interés especial



1. Cifras totales y promedios (Nacional)

MES - AÑO	NAVEGADORES UNICOS	VISITAS	PAGINAS
Diciembre - 2023	11.249	15.225	21.053
PROMEDIO DIARIO	432	491	679
PROMEDIO LUNES-VIERNES	522	597	854
PROMEDIO SABADO-DOMINGO	244	268	312
PAGINAS / VISITAS	1,38		
DURACION MEDIA VISITAS	0:02:44		
TIEMPO INTERACCIÓN MEDIO	0:00:57		

2. Secciones (Nacional)

	PAGINAS	%
HOME	1.127	5.35 %
RESTO	19.926	94.65 %

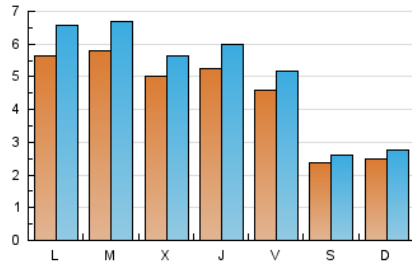
3. Por día del mes (Nacional)

Día	N. únicos	Visitas	Páginas	Día	N. únicos	Visitas	Páginas	Día	N. únicos	Visitas	Páginas
1	701	790	1.117	11	675	798	1.049	21	541	634	1.020
2	299	331	355	12	701	835	1.233	22	377	444	732
3	336	366	416	13	806	936	1.310	23	170	185	208
4	788	908	1.422	14	705	813	1.126	24	115	122	152
5	682	797	1.334	15	619	707	1.046	25	180	197	224
6	339	364	426	16	273	299	330	26	281	318	335
7	526	599	773	17	333	366	394	27	338	363	442
8	317	350	428	18	614	725	1.055	28	329	350	398
9	256	282	362	19	648	724	1.084	29	277	299	347
10	325	371	503	20	520	596	1.030	30	187	203	231
								31	141	153	171

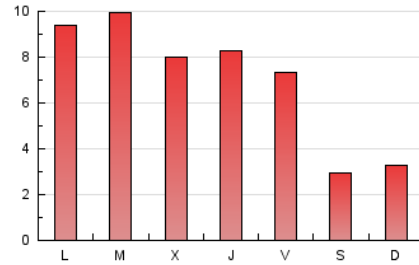
4. Gráficas (Nacional)

4.1 Por día de la semana (promedio)

N. únicos / Visitas (x 100)

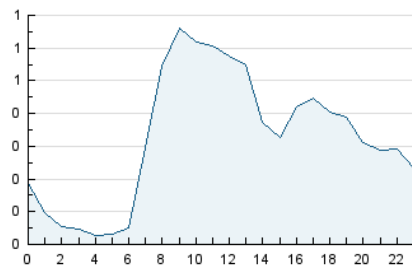


Páginas (x 100)

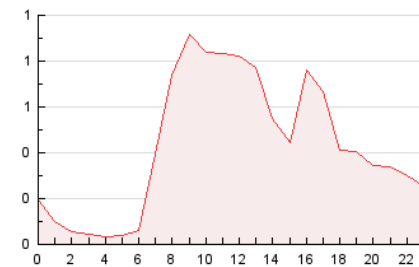


4.2 Por franja horaria (promedio)

Visitas_ (x 1000)

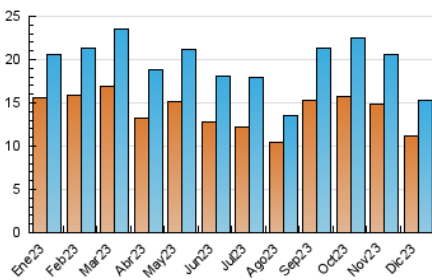


Páginas (x 1000)

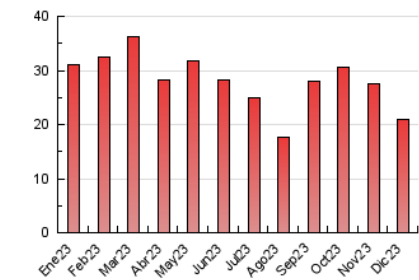


4.3 Por meses

N. únicos / Visitas (x 1000)



Páginas (x 1000)



5. Observaciones

Este Medio Electrónico de Comunicación ha sido medido por la herramienta Google Analytics de Google (GA4)

6. Definiciones básicas (Para más información ver Normas Técnicas para el Control de los Medios Electrónicos de Comunicación)

Página Vista:

Conjunto de ficheros enviado a un usuario como resultado de una petición del mismo recibida por el servidor. Cuando la página está formada por varios marcos (frames), el conjunto de los mismos tendrá, a efectos de cómputo, la consideración de una página unitaria.

Visita:

Una secuencia ininterrumpida de páginas servidas a un usuario válido. Si dicho usuario no realiza peticiones de páginas en un periodo de tiempo (30 min) la siguiente petición constituirá el inicio de una nueva visita.

Navegador Único:

Total de combinaciones únicas de una dirección IP y un identificador adicional. Los medios pueden utilizar cookies o el Identificador de Alta de registro.

Duración Página Vista:

Tiempo acumulado en segundos de todas las páginas vistas (en visitas de dos o más páginas vistas), dividido por el número total de páginas vistas.

Duración Visita:

Tiempo en segundos de todas las visitas de dos o más páginas vistas, dividido por el número total de visitas de dos o más páginas vistas.

Tráfico nacional:

Audiencia/difusión correspondiente a España medida en base a los datos de las direcciones IP registradas por el sistema de medición.

7. Opinión

De OJDinteractiva, la división de INFORMACIÓN Y CONTROL DE PUBLICACIONES S.A.:

Hemos examinado la información facilitada por el editor del medio electrónico para el periodo que comprende la presente certificación.

Nuestro examen se ha realizado de acuerdo con las normas y procedimientos establecidos en las Normas Técnicas para el Control de los Medios Electrónicos de Comunicación.

En nuestra opinión, la presente acta presenta razonablemente la difusión/audiencia registrada por este medio electrónico.

ADVERTENCIA:

El trabajo de OJDinteractiva, la división de INFORMACIÓN Y CONTROL DE PUBLICACIONES S.A (INTROL) se limita a la realización de pruebas para la revisión de los datos de recuento suministrados por el editor con la finalidad de expresar una opinión sobre la razonabilidad de dichos datos de acuerdo con las Normas Técnicas para el control de los MEC.

Por tanto, INTROL no acepta responsabilidad alguna por las inexactitudes o errores que puedan existir en los datos de recuento. Tampoco acepta ninguna responsabilidad por la falsedad en los datos de recuento recibidos del editor, ni por otros datos de medición que no están incluidos en el análisis.

- 2023

OJDinteractiva