



## INFORMACION Y CONTROL DE PUBLICACIONES, S.A.

Velázquez, 46, 1º Drcha - Tel. 91 435 00 32 Fax 91 435 96 05 - 28001 - MADRID  
Av. Diagonal 497, 5a planta - Tel 93 439 24 18 Fax 93 419 25 34 - 08029 - BARCELONA

**Título:** GRUPO  
PROGRESO - SAR  
COMUNICACIONES  
XXI, S.L

**URL Primaria:**

**Editor:** Sar  
Comunicacións  
XXI, S.L.

**Domicilio:** Rúa Ribadeo, 5

**Ciudad:** 27002 GALICIA

**Teléfono:** 98 229 81 00

**Fax:** 98 229 81 09

**E-mail:**

**Clasificación:** Noticias e  
Información

**Sub-Clasificación:** Noticias globales  
y actualidad

### 1. Cifras totales y promedios (Nacional e Internacional)

MES - AÑO	NAVEGADORES UNICOS	VISITAS	PAGINAS
Marzo - 2024	1.914.569	5.383.867	12.444.371
<b>PROMEDIO DIARIO</b>	<b>134.541</b>	<b>173.673</b>	<b>401.431</b>
<b>PROMEDIO LUNES-VIERNES</b>	137.098	177.796	415.573
<b>PROMEDIO SABADO-DOMINGO</b>	129.171	165.016	371.734
<b>PAGINAS / VISITAS</b>	2,31		
<b>DURACION MEDIA VISITAS</b>	0:02:11		
<b>TIEMPO INTERACCIÓN MEDIO</b>	0:02:38		

### 2. Secciones (Nacional e Internacional)

	PAGINAS	%
<b>HOME</b>	2.006.763	16.13 %
<b>RESTO</b>	10.437.608	83.87 %

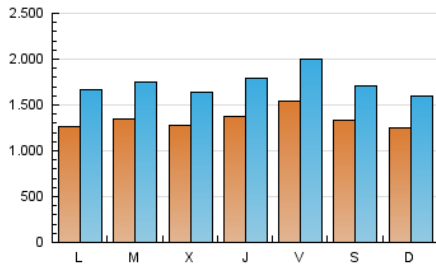
### 3. Por día del mes (Nacional e Internacional)

<b>Día</b>	<b>N. únicos</b>	<b>Visitas</b>	<b>Páginas</b>	<b>Día</b>	<b>N. únicos</b>	<b>Visitas</b>	<b>Páginas</b>	<b>Día</b>	<b>N. únicos</b>	<b>Visitas</b>	<b>Páginas</b>
<b>1</b>	137.315	174.801	349.499	<b>11</b>	131.333	172.379	424.558	<b>21</b>	135.352	176.252	528.433
<b>2</b>	135.332	175.118	367.503	<b>12</b>	126.146	159.976	430.137	<b>22</b>	161.799	208.858	443.031
<b>3</b>	114.109	147.998	369.938	<b>13</b>	127.150	160.612	373.510	<b>23</b>	139.899	174.159	347.850
<b>4</b>	118.882	157.903	412.809	<b>14</b>	145.400	185.316	372.041	<b>24</b>	117.588	156.063	352.355
<b>5</b>	134.257	170.410	381.743	<b>15</b>	182.301	236.360	425.513	<b>25</b>	129.621	167.730	386.862
<b>6</b>	122.753	160.040	321.295	<b>16</b>	132.327	166.015	330.437	<b>26</b>	145.517	195.986	739.311
<b>7</b>	137.929	181.176	386.160	<b>17</b>	126.391	157.963	341.868	<b>27</b>	125.067	163.661	428.172
<b>8</b>	154.121	201.284	460.872	<b>18</b>	127.138	166.726	381.188	<b>28</b>	130.441	171.388	375.691
<b>9</b>	139.381	181.401	462.757	<b>19</b>	131.054	171.130	357.784	<b>29</b>	138.041	181.061	398.852
<b>10</b>	153.376	189.068	458.315	<b>20</b>	137.449	170.663	349.572	<b>30</b>	121.012	157.536	379.337
								<b>31</b>	112.295	144.834	306.978

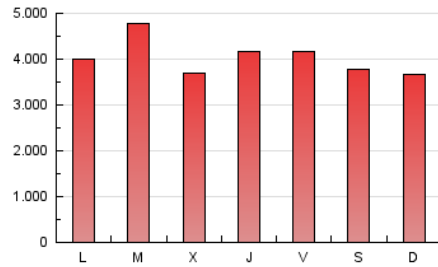
#### 4. Gráficas (Nacional e Internacional)

##### 4.1 Por día de la semana (promedio)

N. únicos / Visitas (x 100)

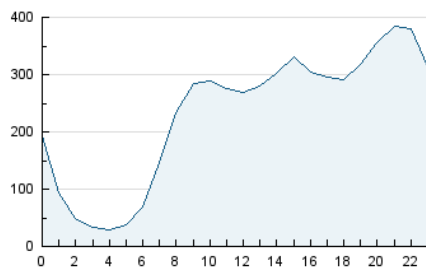


Páginas (x 100)

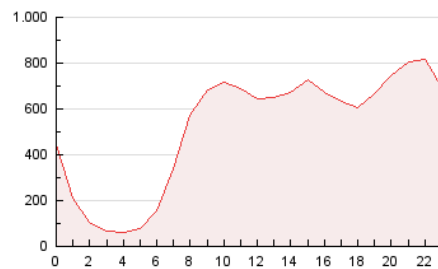


##### 4.2 Por franja horaria (promedio)

Visitas\_ (x 1000)

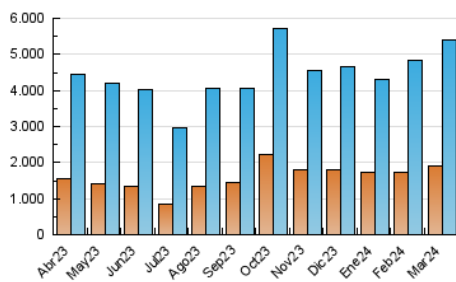


Páginas (x 1000)

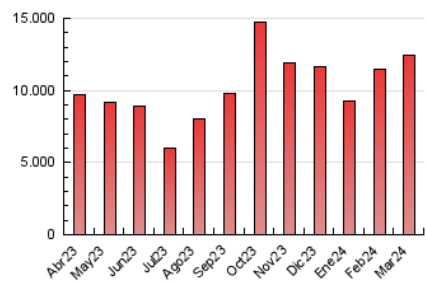


##### 4.3 Por meses

N. únicos / Visitas (x 1000)



Páginas (x 1000)





## INFORMACION Y CONTROL DE PUBLICACIONES, S.A.

Velázquez, 46, 1º Drcha - Tel. 91 435 00 32 Fax 91 435 96 05 - 28001 - MADRID  
 Av. Diagonal 497, 5a planta - Tel 93 439 24 18 Fax 93 419 25 34 - 08029 - BARCELONA

### Anexo - Tráfico Nacional

**Título:** GRUPO  
PROGRESO - SAR  
COMUNICACIONES  
XXI, S.L

**URL Primaria:**

**Editor:** Sar  
Comunicacións  
XXI, S.L.

**Domicilio:** Rúa Ribadeo, 5

**Ciudad:** 27002 GALICIA

**Teléfono:** 98 229 81 00

**Fax:** 98 229 81 09

**E-mail:**

**Clasificación:** Noticias e  
Información

**Sub-Clasificación:** Noticias globales  
y actualidad

#### 1. Cifras totales y promedios (Nacional)

MES - AÑO	NAVEGADORES UNICOS	VISITAS	PAGINAS
Marzo - 2024	1.812.780	5.237.651	12.155.499
<b>PROMEDIO DIARIO</b>	<b>130.421</b>	<b>168.956</b>	<b>392.113</b>
<b>PROMEDIO LUNES-VIERNES</b>	132.943	172.949	405.970
<b>PROMEDIO SABADO-DOMINGO</b>	125.127	160.572	363.014
<b>PAGINAS / VISITAS</b>	2,32		
<b>DURACION MEDIA VISITAS</b>	0:02:11		
<b>TIEMPO INTERACCIÓN MEDIO</b>	0:02:42		

#### 2. Secciones (Nacional)

	PAGINAS	%
<b>HOME</b>	1.966.684	16.18 %
<b>RESTO</b>	10.188.815	83.82 %

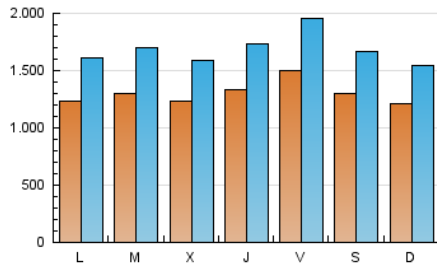
#### 3. Por día del mes (Nacional)

<b>Día</b>	<b>N. únicos</b>	<b>Visitas</b>	<b>Páginas</b>	<b>Día</b>	<b>N. únicos</b>	<b>Visitas</b>	<b>Páginas</b>	<b>Día</b>	<b>N. únicos</b>	<b>Visitas</b>	<b>Páginas</b>
<b>1</b>	133.672	170.500	335.208	<b>11</b>	126.887	166.406	414.313	<b>21</b>	131.672	170.353	516.620
<b>2</b>	131.536	171.512	360.756	<b>12</b>	119.396	156.209	420.195	<b>22</b>	156.530	204.355	432.452
<b>3</b>	110.333	143.926	361.936	<b>13</b>	120.980	156.346	364.831	<b>23</b>	136.133	169.861	339.402
<b>4</b>	115.009	154.141	404.460	<b>14</b>	139.152	179.990	363.851	<b>24</b>	113.438	151.738	343.111
<b>5</b>	130.135	165.419	373.596	<b>15</b>	177.986	231.144	416.172	<b>25</b>	126.221	161.113	376.825
<b>6</b>	119.304	154.714	314.010	<b>16</b>	126.434	160.286	319.964	<b>26</b>	141.014	190.140	726.738
<b>7</b>	133.972	175.936	377.709	<b>17</b>	122.256	152.339	332.867	<b>27</b>	121.444	158.848	419.078
<b>8</b>	150.383	196.185	451.944	<b>18</b>	125.567	162.307	371.997	<b>28</b>	126.750	168.330	366.498
<b>9</b>	135.696	177.223	453.776	<b>19</b>	128.837	166.635	349.266	<b>29</b>	133.627	176.971	389.113
<b>10</b>	148.852	183.552	448.399	<b>20</b>	133.258	165.885	340.487	<b>30</b>	117.498	153.993	370.491
								<b>31</b>	109.091	141.294	299.434

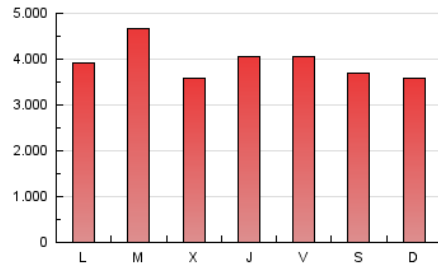
#### 4. Gráficas (Nacional)

##### 4.1 Por día de la semana (promedio)

N. únicos / Visitas (x 100)

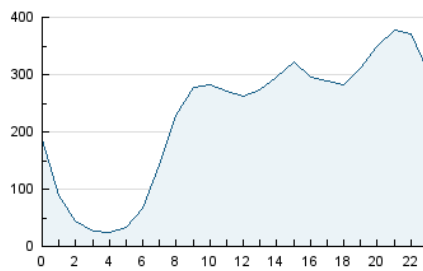


Páginas (x 100)

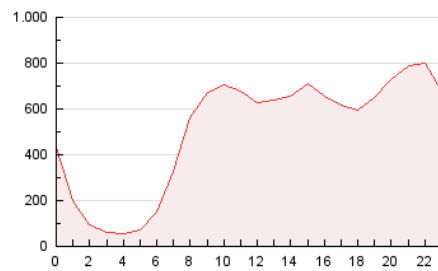


##### 4.2 Por franja horaria (promedio)

Visitas\_ (x 1000)

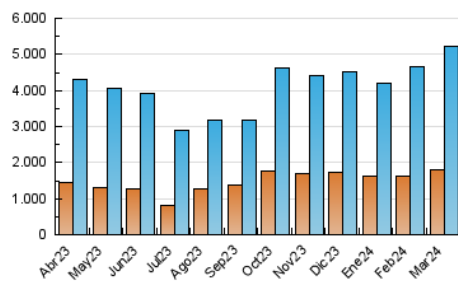


Páginas (x 1000)

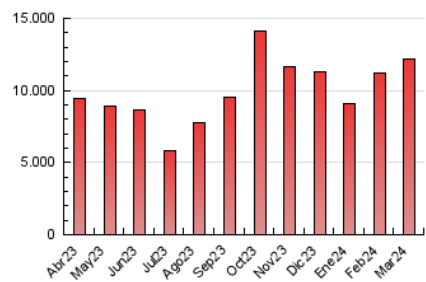


##### 4.3 Por meses

N. únicos / Visitas (x 1000)



Páginas (x 1000)



## 5. Observaciones

Este Medio Electrónico de Comunicación ha sido medido por la herramienta Google Analytics de Google (GA4)

## 6. Definiciones básicas (Para más información ver Normas Técnicas para el Control de los Medios Electrónicos de Comunicación)

### Página Vista:

Conjunto de ficheros enviado a un usuario como resultado de una petición del mismo recibida por el servidor. Cuando la página está formada por varios marcos (frames), el conjunto de los mismos tendrá, a efectos de cómputo, la consideración de una página unitaria.

### Visita:

Una secuencia ininterrumpida de páginas servidas a un usuario válido. Si dicho usuario no realiza peticiones de páginas en un periodo de tiempo (30 min) la siguiente petición constituirá el inicio de una nueva visita.

### Navegador Único:

Total de combinaciones únicas de una dirección IP y un identificador adicional. Los medios pueden utilizar cookies o el Identificador de Alta de registro.

### Duración Página Vista:

Tiempo acumulado en segundos de todas las páginas vistas (en visitas de dos o más páginas vistas), dividido por el número total de páginas vistas.

### Duración Visita:

Tiempo en segundos de todas las visitas de dos o más páginas vistas, dividido por el número total de visitas de dos o más páginas vistas.

### Tráfico nacional:

Audiencia/difusión correspondiente a España medida en base a los datos de las direcciones IP registradas por el sistema de medición.

## 7. Opinión

De OJDinteractiva, la división de INFORMACIÓN Y CONTROL DE PUBLICACIONES S.A.:

Hemos examinado la información facilitada por el editor del medio electrónico para el periodo que comprende la presente certificación.

Nuestro examen se ha realizado de acuerdo con las normas y procedimientos establecidos en las Normas Técnicas para el Control de los Medios Electrónicos de Comunicación.

En nuestra opinión, la presente certificación presenta razonablemente la difusión/audiencia registrada por este canal.

### ADVERTENCIA:

El trabajo de OJDinteractiva, la división de INFORMACIÓN Y CONTROL DE PUBLICACIONES S.A (INTROL) se limita a la realización de pruebas para la revisión de los datos de recuento suministrados por el editor con la finalidad de expresar una opinión sobre la razonabilidad de dichos datos de acuerdo con las Normas Técnicas para el control de los MEC.

Por tanto, INTROL no acepta responsabilidad alguna por las inexactitudes o errores que puedan existir en los datos de recuento. Tampoco acepta ninguna responsabilidad por la falsedad en los datos de recuento recibidos del editor, ni por otros datos de medición que no están incluidos en el análisis.

Abril - 2024

OJDinteractiva