



## INFORMACION Y CONTROL DE PUBLICACIONES, S.A.

Velázquez, 46, 1ª Drcha - Tel. 91 435 00 32 Fax 91 435 96 05 - 28001 - MADRID  
Av. Diagonal 497, 5a planta - Tel 93 439 24 18 Fax 93 419 25 34 - 08029 - BARCELONA

**Título:** CEUTATV.COM  
**URL Primaria:** http://www.ceutatv.com  
**Editor:** Angulo de Ceuta, S.L.  
**Domicilio:** Paseo Alcalde Sánchez Prados, 5, 2-9  
**Ciudad:** 51001 CEUTA  
**Teléfono:**  
**Fax:**  
**E-mail:**  
**Clasificación:** Noticias e Información  
**Sub-Clasificación:** Noticias globales y actualidad



### 1. Cifras totales y promedios (Nacional e Internacional)

MES - AÑO	NAVEGADORES UNICOS	VISITAS	PAGINAS
Junio - 2024	58.956	96.343	533.813
<b>PROMEDIO DIARIO</b>	<b>2.832</b>	<b>3.211</b>	<b>17.794</b>
<b>PROMEDIO LUNES-VIERNES</b>	2.684	3.041	14.591
<b>PROMEDIO SABADO-DOMINGO</b>	3.127	3.552	24.200
<b>PAGINAS / VISITAS</b>	5,54		
<b>DURACION MEDIA VISITAS</b>	0:01:52		
<b>TIEMPO INTERACCIÓN MEDIO</b>	0:00:50		

### 2. Secciones (Nacional e Internacional)

	PAGINAS	%
<b>HOME</b>	10.248	1.92 %
<b>RESTO</b>	523.565	98.08 %

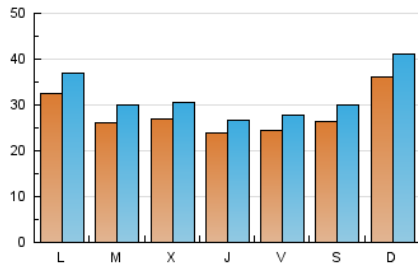
### 3. Por día del mes (Nacional e Internacional)

Día	N. únicos	Visitas	Páginas	Día	N. únicos	Visitas	Páginas	Día	N. únicos	Visitas	Páginas
<b>1</b>	3.695	4.264	12.285	<b>11</b>	2.964	3.376	12.397	<b>21</b>	1.878	2.132	19.767
<b>2</b>	4.304	4.787	33.222	<b>12</b>	2.179	2.505	10.297	<b>22</b>	2.140	2.369	8.392
<b>3</b>	3.176	3.778	28.574	<b>13</b>	2.453	2.883	26.084	<b>23</b>	1.994	2.230	11.668
<b>4</b>	2.002	2.288	8.769	<b>14</b>	3.172	3.582	16.192	<b>24</b>	3.019	3.375	32.054
<b>5</b>	2.453	2.757	11.189	<b>15</b>	2.044	2.274	8.095	<b>25</b>	2.754	3.093	7.535
<b>6</b>	2.908	3.178	11.024	<b>16</b>	1.961	2.229	10.758	<b>26</b>	3.558	3.907	7.556
<b>7</b>	2.503	2.841	10.827	<b>17</b>	1.792	2.006	10.836	<b>27</b>	2.376	2.623	5.760
<b>8</b>	2.762	3.164	16.557	<b>18</b>	2.777	3.281	10.984	<b>28</b>	2.272	2.522	14.494
<b>9</b>	7.873	9.165	85.523	<b>19</b>	2.597	3.015	12.934	<b>29</b>	2.582	2.910	41.794
<b>10</b>	5.024	5.648	21.721	<b>20</b>	1.827	2.029	12.824	<b>30</b>	1.914	2.132	13.701

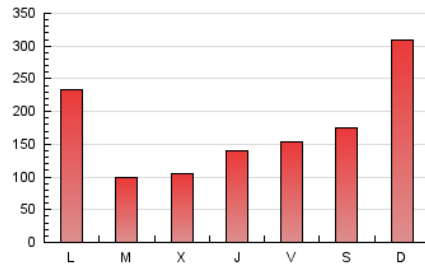
#### 4. Gráficas (Nacional e Internacional)

##### 4.1 Por día de la semana (promedio)

N. únicos / Visitas (x 100)



Páginas (x 100)

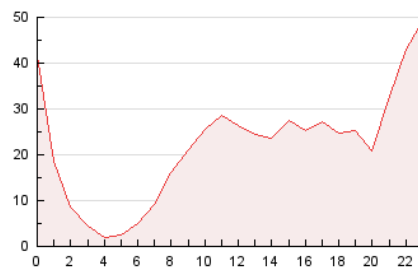


##### 4.2 Por franja horaria (promedio)

Visitas\_ (x 1000)

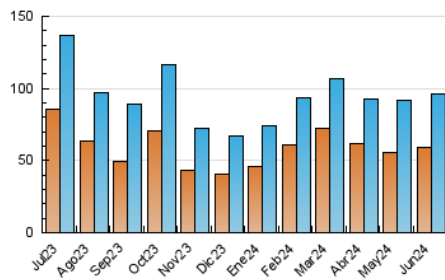


Páginas (x 1000)

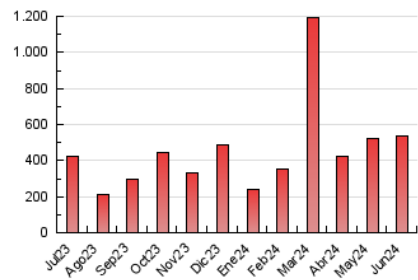


##### 4.3 Por meses

N. únicos / Visitas (x 1000)



Páginas (x 1000)





## INFORMACION Y CONTROL DE PUBLICACIONES, S.A.

Velázquez, 46, 1ª Drcha - Tel. 91 435 00 32 Fax 91 435 96 05 - 28001 - MADRID  
Av. Diagonal 497, 5a planta - Tel 93 439 24 18 Fax 93 419 25 34 - 08029 - BARCELONA

### Anexo - Tráfico Nacional

**Título:** CEUTATV.COM  
**URL Primaria:** http://www.ceutatv.com  
**Editor:** Angulo de Ceuta, S.L.  
**Domicilio:** Paseo Alcalde Sánchez Prados, 5, 2-9  
**Ciudad:** 51001 CEUTA  
**Teléfono:**  
**Fax:**  
**E-mail:**  
**Clasificación:** Noticias e Información  
**Sub-Clasificación:** Noticias globales y actualidad



#### 1. Cifras totales y promedios (Nacional)

MES - AÑO	NAVEGADORES UNICOS	VISITAS	PAGINAS
Junio - 2024	56.080	92.637	526.055
<b>PROMEDIO DIARIO</b>	<b>2.722</b>	<b>3.088</b>	<b>17.535</b>
<b>PROMEDIO LUNES-VIERNES</b>	2.577	2.921	14.335
<b>PROMEDIO SABADO-DOMINGO</b>	3.013	3.421	23.935
<b>PAGINAS / VISITAS</b>	5,68		
<b>DURACION MEDIA VISITAS</b>	0:01:51		
<b>TIEMPO INTERACCIÓN MEDIO</b>	0:00:50		

#### 2. Secciones (Nacional)

	PAGINAS	%
<b>HOME</b>	9.783	1.86 %
<b>RESTO</b>	516.272	98.14 %

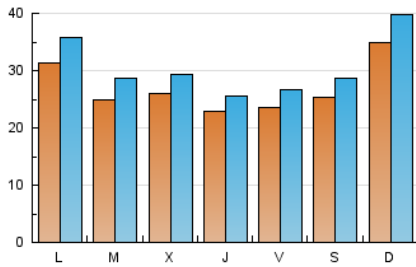
#### 3. Por día del mes (Nacional)

Día	N. únicos	Visitas	Páginas	Día	N. únicos	Visitas	Páginas	Día	N. únicos	Visitas	Páginas
<b>1</b>	3.538	4.093	12.087	<b>11</b>	2.801	3.186	12.155	<b>21</b>	1.790	2.034	19.514
<b>2</b>	4.173	4.661	32.952	<b>12</b>	2.101	2.412	10.011	<b>22</b>	1.997	2.215	8.204
<b>3</b>	3.075	3.665	28.232	<b>13</b>	2.367	2.755	25.824	<b>23</b>	1.884	2.113	11.439
<b>4</b>	1.906	2.177	8.621	<b>14</b>	3.054	3.454	16.005	<b>24</b>	2.904	3.264	31.710
<b>5</b>	2.355	2.641	10.984	<b>15</b>	1.961	2.177	7.922	<b>25</b>	2.649	2.990	7.329
<b>6</b>	2.804	3.066	10.887	<b>16</b>	1.879	2.137	10.525	<b>26</b>	3.433	3.777	7.373
<b>7</b>	2.388	2.713	10.636	<b>17</b>	1.655	1.847	10.298	<b>27</b>	2.292	2.529	5.647
<b>8</b>	2.675	3.027	16.429	<b>18</b>	2.637	3.138	10.695	<b>28</b>	2.210	2.449	13.920
<b>9</b>	7.696	8.939	84.771	<b>19</b>	2.475	2.896	12.739	<b>29</b>	2.506	2.818	41.555
<b>10</b>	4.907	5.519	21.540	<b>20</b>	1.727	1.913	12.586	<b>30</b>	1.817	2.032	13.465

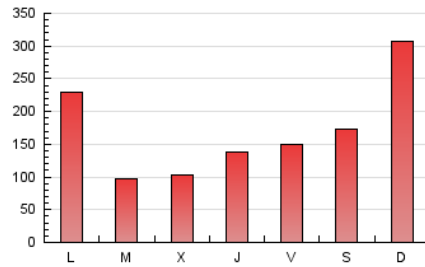
### 4. Gráficas (Nacional)

#### 4.1 Por día de la semana (promedio)

N. únicos / Visitas (x 100)

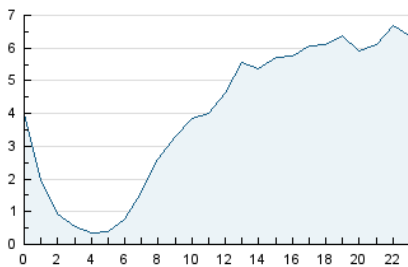


Páginas (x 100)

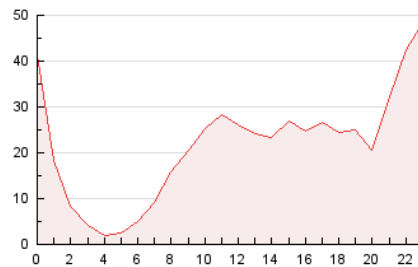


#### 4.2 Por franja horaria (promedio)

Visitas\_ (x 1000)

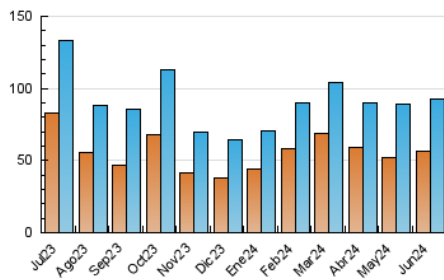


Páginas (x 1000)

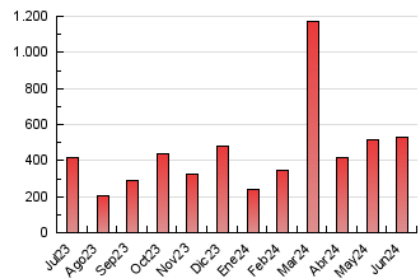


#### 4.3 Por meses

N. únicos / Visitas (x 1000)



Páginas (x 1000)



## 5. Observaciones

Este Medio Electrónico de Comunicación ha sido medido por la herramienta Google Analytics de Google (GA4)

## 6. Definiciones básicas (Para más información ver Normas Técnicas para el Control de los Medios Electrónicos de Comunicación)

### Página Vista:

Conjunto de ficheros enviado a un usuario como resultado de una petición del mismo recibida por el servidor. Cuando la página está formada por varios marcos (frames), el conjunto de los mismos tendrá, a efectos de cómputo, la consideración de una página unitaria.

### Visita:

Una secuencia ininterrumpida de páginas servidas a un usuario válido. Si dicho usuario no realiza peticiones de páginas en un periodo de tiempo (30 min) la siguiente petición constituirá el inicio de una nueva visita.

### Navegador Único:

Total de combinaciones únicas de una dirección IP y un identificador adicional. Los medios pueden utilizar cookies o el Identificador de Alta de registro.

### Duración Página Vista:

Tiempo acumulado en segundos de todas las páginas vistas (en visitas de dos o más páginas vistas), dividido por el número total de páginas vistas.

### Duración Visita:

Tiempo en segundos de todas las visitas de dos o más páginas vistas, dividido por el número total de visitas de dos o más páginas vistas.

### Tráfico nacional:

Audiencia/difusión correspondiente a España medida en base a los datos de las direcciones IP registradas por el sistema de medición.

## 7. Opinión

De OJDinteractiva, la división de INFORMACIÓN Y CONTROL DE PUBLICACIONES S.A.:

Hemos examinado la información facilitada por el editor del medio electrónico para el periodo que comprende la presente certificación.

Nuestro examen se ha realizado de acuerdo con las normas y procedimientos establecidos en las Normas Técnicas para el Control de los Medios Electrónicos de Comunicación.

En nuestra opinión, la presente acta presenta razonablemente la difusión/audiencia registrada por este medio electrónico.

### ADVERTENCIA:

El trabajo de OJDinteractiva, la división de INFORMACIÓN Y CONTROL DE PUBLICACIONES S.A (INTROL) se limita a la realización de pruebas para la revisión de los datos de recuento suministrados por el editor con la finalidad de expresar una opinión sobre la razonabilidad de dichos datos de acuerdo con las Normas Técnicas para el control de los MEC.

Por tanto, INTROL no acepta responsabilidad alguna por las inexactitudes o errores que puedan existir en los datos de recuento. Tampoco acepta ninguna responsabilidad por la falsedad en los datos de recuento recibidos del editor, ni por otros datos de medición que no están incluidos en el análisis.

Julio - 2024

OJDinteractiva