



INFORMACION Y CONTROL DE PUBLICACIONES, S.A.

Velázquez, 46, 1ª Drcha - Tel. 91 435 00 32 Fax 91 435 96 05 - 28001 - MADRID
Av. Diagonal 497, 5a planta - Tel 93 439 24 18 Fax 93 419 25 34 - 08029 - BARCELONA

Título: DIARIO PALENTINO DIGITAL
URL Primaria: https://www.diariopalentino.es
Editor: Ceres Publicidad Digital, S.A.
Domicilio: Avda. Castilla y León, 62
Ciudad: 09006 BURGOS
Teléfono: 94 725 22 56
Fax: 94 727 72 19
E-mail: internet@promecal.es
Clasificación: Noticias e Información
Sub-Clasificación: Noticias globales y actualidad

Diario Palentino

1. Cifras totales y promedios (Nacional e Internacional)

MES - AÑO	NAVEGADORES UNICOS	VISITAS	PAGINAS
Enero - 2024	280.641	860.504	1.351.292
PROMEDIO DIARIO	22.689	27.758	43.590
PROMEDIO LUNES-VIERNES	21.532	26.315	41.408
PROMEDIO SABADO-DOMINGO	26.016	31.906	49.862
PAGINAS / VISITAS	1,57		
DURACION MEDIA VISITAS	0:02:38		
TIEMPO INTERACCIÓN MEDIO	0:03:33		

2. Secciones (Nacional e Internacional)

	PAGINAS	%
HOME	347.435	25.71 %
RESTO	1.003.857	74.29 %

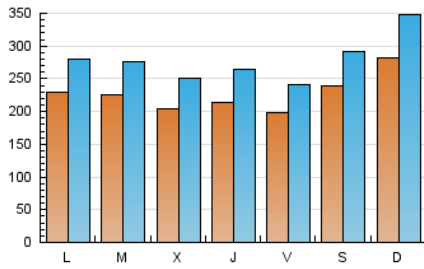
3. Por día del mes (Nacional e Internacional)

Día	N. únicos	Visitas	Páginas	Día	N. únicos	Visitas	Páginas	Día	N. únicos	Visitas	Páginas
1	20.640	25.857	43.138	11	18.359	22.305	33.829	21	21.991	27.347	41.555
2	26.330	32.717	56.617	12	17.178	20.816	32.546	22	22.218	27.518	42.015
3	21.814	27.575	44.495	13	24.459	29.313	45.829	23	21.966	26.558	40.643
4	20.144	25.856	42.914	14	27.569	36.087	56.326	24	17.134	20.484	30.577
5	17.646	21.138	36.324	15	25.941	31.280	49.609	25	18.575	21.842	31.395
6	26.708	33.607	52.360	16	24.307	29.929	44.185	26	16.586	19.675	28.881
7	22.815	27.732	63.524	17	25.717	31.518	47.935	27	22.843	27.207	38.077
8	21.601	26.620	49.972	18	28.591	35.446	53.873	28	40.130	47.771	63.388
9	22.837	27.515	49.339	19	27.911	35.149	48.829	29	24.264	28.691	39.728
10	18.813	23.172	41.344	20	21.614	26.185	37.839	30	17.694	21.216	31.922
								31	18.974	22.378	32.284

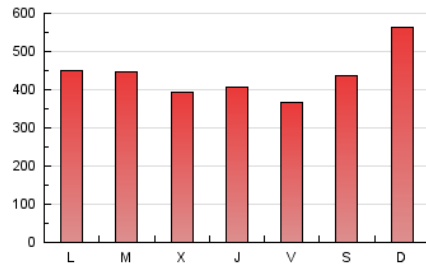
4. Gráficas (Nacional e Internacional)

4.1 Por día de la semana (promedio)

N. únicos / Visitas (x 100)



Páginas (x 100)

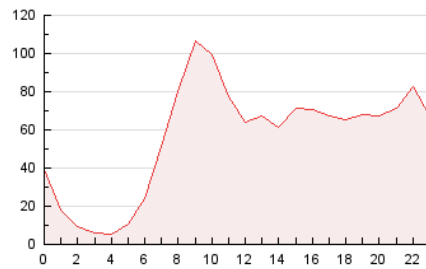


4.2 Por franja horaria (promedio)

Visitas_ (x 1000)

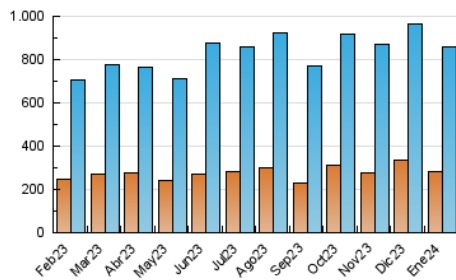


Páginas (x 1000)

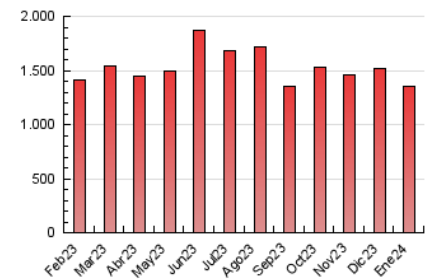


4.3 Por meses

N. únicos / Visitas (x 1000)



Páginas (x 1000)





INFORMACION Y CONTROL DE PUBLICACIONES, S.A.

Velázquez, 46, 1ª Drcha - Tel. 91 435 00 32 Fax 91 435 96 05 - 28001 - MADRID
Av. Diagonal 497, 5a planta - Tel 93 439 24 18 Fax 93 419 25 34 - 08029 - BARCELONA

Anexo - Tráfico Nacional

Título: DIARIO PALENTINO DIGITAL
URL Primaria: https://www.diariopalentino.es
Editor: Ceres Publicidad Digital, S.A.
Domicilio: Avda. Castilla y León, 62
Ciudad: 09006 BURGOS
Teléfono: 94 725 22 56
Fax: 94 727 72 19
E-mail: internet@promecal.es
Clasificación: Noticias e Información
Sub-Clasificación: Noticias globales y actualidad

Diario Palentino

1. Cifras totales y promedios (Nacional)

MES - AÑO	NAVEGADORES UNICOS	VISITAS	PAGINAS
Enero - 2024	270.914	845.381	1.334.836
PROMEDIO DIARIO	22.286	27.270	43.059
PROMEDIO LUNES-VIERNES	21.135	25.824	40.880
PROMEDIO SABADO-DOMINGO	25.597	31.429	49.324
PAGINAS / VISITAS	1,58		
DURACION MEDIA VISITAS	0:02:38		
TIEMPO INTERACCIÓN MEDIO	0:03:38		

2. Secciones (Nacional)

	PAGINAS	%
HOME	342.608	25.67 %
RESTO	992.228	74.33 %

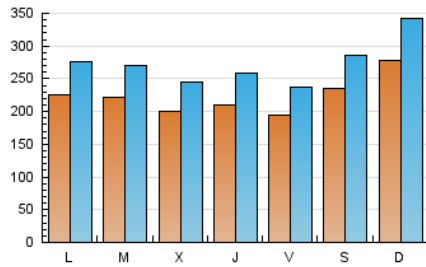
3. Por día del mes (Nacional)

Día	N. únicos	Visitas	Páginas	Día	N. únicos	Visitas	Páginas	Día	N. únicos	Visitas	Páginas
1	20.347	25.501	42.636	11	18.135	21.841	33.342	21	21.572	26.833	41.149
2	25.948	32.093	56.072	12	16.939	20.396	31.984	22	21.876	27.044	41.529
3	21.442	26.886	43.908	13	23.785	28.904	45.404	23	21.460	26.047	40.138
4	19.799	25.413	42.292	14	27.411	35.511	55.789	24	16.702	19.913	30.078
5	17.275	20.657	35.766	15	25.327	30.595	49.021	25	18.207	21.498	30.980
6	26.415	33.150	51.819	16	23.815	29.405	43.589	26	16.184	19.183	28.482
7	22.408	27.213	62.612	17	25.251	31.081	47.425	27	22.440	26.801	37.715
8	21.268	26.243	49.461	18	28.063	34.823	53.317	28	39.519	47.288	62.714
9	22.305	27.076	48.781	19	27.497	34.543	48.272	29	23.801	28.257	39.223
10	18.726	22.793	40.748	20	21.223	25.731	37.390	30	17.238	20.790	31.456
								31	18.500	21.872	31.744

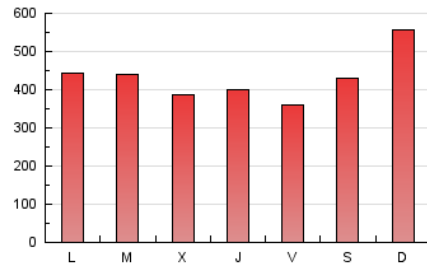
4. Gráficas (Nacional)

4.1 Por día de la semana (promedio)

N. únicos / Visitas (x 100)

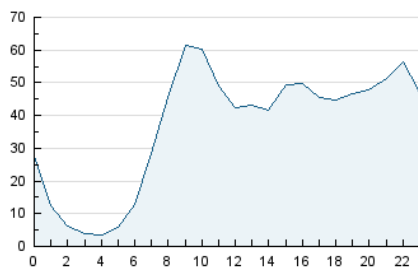


Páginas (x 100)

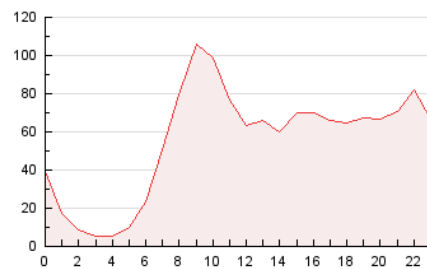


4.2 Por franja horaria (promedio)

Visitas_ (x 1000)

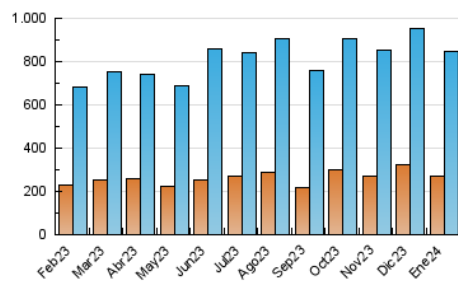


Páginas (x 1000)

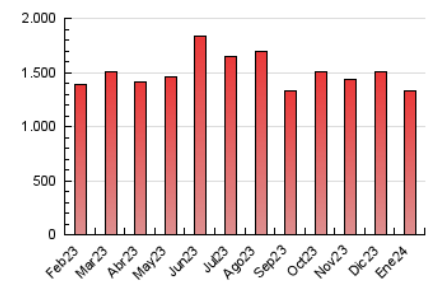


4.3 Por meses

N. únicos / Visitas (x 1000)



Páginas (x 1000)



5. Observaciones

Este Medio Electrónico de Comunicación ha sido medido por la herramienta Google Analytics de Google (GA4)

6. Definiciones básicas (Para más información ver Normas Técnicas para el Control de los Medios Electrónicos de Comunicación)

Página Vista:

Conjunto de ficheros enviado a un usuario como resultado de una petición del mismo recibida por el servidor. Cuando la página está formada por varios marcos (frames), el conjunto de los mismos tendrá, a efectos de cómputo, la consideración de una página unitaria.

Visita:

Una secuencia ininterrumpida de páginas servidas a un usuario válido. Si dicho usuario no realiza peticiones de páginas en un periodo de tiempo (30 min) la siguiente petición constituirá el inicio de una nueva visita.

Navegador Único:

Total de combinaciones únicas de una dirección IP y un identificador adicional. Los medios pueden utilizar cookies o el Identificador de Alta de registro.

Duración Página Vista:

Tiempo acumulado en segundos de todas las páginas vistas (en visitas de dos o más páginas vistas), dividido por el número total de páginas vistas.

Duración Visita:

Tiempo en segundos de todas las visitas de dos o más páginas vistas, dividido por el número total de visitas de dos o más páginas vistas.

Tráfico nacional:

Audiencia/difusión correspondiente a España medida en base a los datos de las direcciones IP registradas por el sistema de medición.

7. Opinión

De OJDinteractiva, la división de INFORMACIÓN Y CONTROL DE PUBLICACIONES S.A.:

Hemos examinado la información facilitada por el editor del medio electrónico para el periodo que comprende la presente certificación.

Nuestro examen se ha realizado de acuerdo con las normas y procedimientos establecidos en las Normas Técnicas para el Control de los Medios Electrónicos de Comunicación.

En nuestra opinión, la presente acta presenta razonablemente la difusión/audiencia registrada por este medio electrónico.

ADVERTENCIA:

El trabajo de OJDinteractiva, la división de INFORMACIÓN Y CONTROL DE PUBLICACIONES S.A (INTROL) se limita a la realización de pruebas para la revisión de los datos de recuento suministrados por el editor con la finalidad de expresar una opinión sobre la razonabilidad de dichos datos de acuerdo con las Normas Técnicas para el control de los MEC.

Por tanto, INTROL no acepta responsabilidad alguna por las inexactitudes o errores que puedan existir en los datos de recuento. Tampoco acepta ninguna responsabilidad por la falsedad en los datos de recuento recibidos del editor, ni por otros datos de medición que no están incluidos en el análisis.

Febrero - 2024

OJDinteractiva