



INFORMACION Y CONTROL DE PUBLICACIONES, S.A.

Velázquez, 46, 1ª Drcha - Tel. 91 435 00 32 Fax 91 435 96 05 - 28001 - MADRID
Av. Diagonal 497, 5a planta - Tel 93 439 24 18 Fax 93 419 25 34 - 08029 - BARCELONA

Título: DIARIO PALENTINO DIGITAL
URL Primaria: https://www.diariopalentino.es
Editor: Ceres Publicidad Digital, S.A.
Domicilio: Avda. Castilla y León, 62
Ciudad: 09006 BURGOS
Teléfono: 94 725 22 56
Fax: 94 727 72 19
E-mail: internet@promecal.es
Clasificación: Noticias e Información
Sub-Clasificación: Noticias globales y actualidad

Diario Palentino

1. Cifras totales y promedios (Nacional e Internacional)

MES - AÑO	NAVEGADORES UNICOS	VISITAS	PAGINAS
Enero - 2025	226.505	774.033	1.578.784
PROMEDIO DIARIO	20.031	25.289	50.929
PROMEDIO LUNES-VIERNES	20.005	25.304	50.628
PROMEDIO SABADO-DOMINGO	20.104	25.244	51.793
PAGINAS / VISITAS	2,01		
DURACION MEDIA VISITAS	0:02:29		
TIEMPO INTERACCIÓN MEDIO	0:03:51		

2. Secciones (Nacional e Internacional)

	PAGINAS	%
HOME	381.462	24.16 %
RESTO	1.197.322	75.84 %

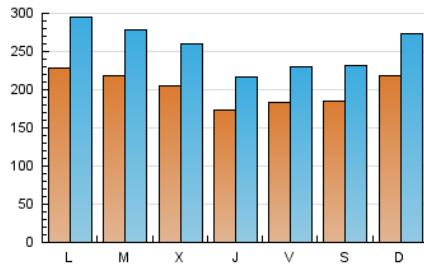
3. Por día del mes (Nacional e Internacional)

Día	N. únicos	Visitas	Páginas	Día	N. únicos	Visitas	Páginas	Día	N. únicos	Visitas	Páginas
1	20.449	26.340	47.575	11	24.469	31.105	69.374	21	27.183	33.823	64.635
2	22.875	27.694	54.263	12	19.444	24.645	52.926	22	20.440	25.986	50.812
3	18.118	22.341	44.924	13	17.658	22.603	48.691	23	16.149	20.643	40.431
4	18.666	23.303	46.475	14	17.930	22.431	46.910	24	17.783	21.385	42.822
5	16.072	20.063	41.282	15	20.902	27.453	59.373	25	15.118	19.009	38.179
6	15.626	19.564	40.011	16	18.475	23.592	49.021	26	26.615	32.675	62.621
7	21.216	28.116	54.200	17	16.559	21.392	43.681	27	22.313	28.939	57.751
8	17.870	21.790	42.055	18	15.418	19.145	38.557	28	20.820	26.642	54.773
9	14.009	17.670	36.742	19	25.029	32.010	64.926	29	23.106	28.174	55.810
10	17.416	21.768	45.392	20	35.604	46.656	85.270	30	15.436	19.128	41.407
								31	22.180	27.860	57.895

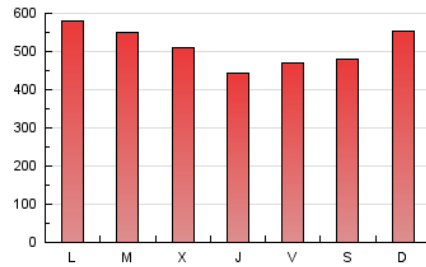
4. Gráficas (Nacional e Internacional)

4.1 Por día de la semana (promedio)

N. únicos / Visitas (x 100)



Páginas (x 100)



4.2 Por franja horaria (promedio)

Visitas_ (x 1000)

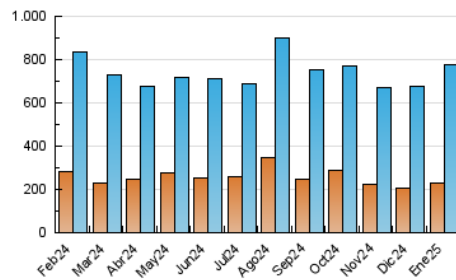


Páginas (x 1000)

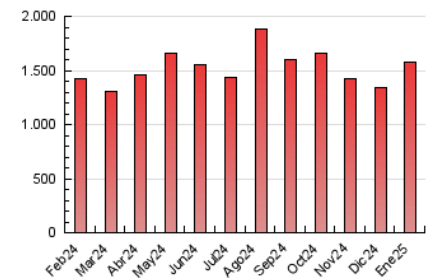


4.3 Por meses

N. únicos / Visitas (x 1000)



Páginas (x 1000)





INFORMACION Y CONTROL DE PUBLICACIONES, S.A.

Velázquez, 46, 1ª Drcha - Tel. 91 435 00 32 Fax 91 435 96 05 - 28001 - MADRID
Av. Diagonal 497, 5a planta - Tel 93 439 24 18 Fax 93 419 25 34 - 08029 - BARCELONA

Anexo - Tráfico Nacional

Título: DIARIO PALENTINO DIGITAL
URL Primaria: https://www.diariopalentino.es
Editor: Ceres Publicidad Digital, S.A.
Domicilio: Avda. Castilla y León, 62
Ciudad: 09006 BURGOS
Teléfono: 94 725 22 56
Fax: 94 727 72 19
E-mail: internet@promecal.es
Clasificación: Noticias e Información
Sub-Clasificación: Noticias globales y actualidad

Diario Palentino

1. Cifras totales y promedios (Nacional)

MES - AÑO	NAVEGADORES UNICOS	VISITAS	PAGINAS
Enero - 2025	220.514	765.136	1.550.613
PROMEDIO DIARIO	19.718	24.930	50.020
PROMEDIO LUNES-VIERNES	19.691	24.938	49.679
PROMEDIO SABADO-DOMINGO	19.798	24.907	51.000
PAGINAS / VISITAS	2,01		
DURACION MEDIA VISITAS	0:02:28		
TIEMPO INTERACCIÓN MEDIO	0:03:53		

2. Secciones (Nacional)

	PAGINAS	%
HOME	373.643	24.10 %
RESTO	1.176.970	75.90 %

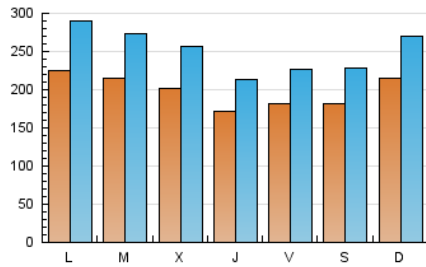
3. Por día del mes (Nacional)

Día	N. únicos	Visitas	Páginas	Día	N. únicos	Visitas	Páginas	Día	N. únicos	Visitas	Páginas
1	20.106	26.081	46.835	11	24.163	30.773	68.450	21	26.854	33.312	63.681
2	22.608	27.439	53.522	12	19.145	24.237	52.159	22	20.066	25.494	49.874
3	17.907	22.150	44.270	13	17.396	22.192	47.879	23	15.847	20.247	39.630
4	18.386	23.001	45.753	14	17.591	21.987	46.116	24	17.440	21.165	41.943
5	15.851	19.796	40.553	15	20.473	27.040	56.156	25	14.794	18.684	37.410
6	15.373	19.358	39.265	16	18.173	23.257	48.196	26	26.192	32.100	61.624
7	20.913	27.868	53.580	17	16.262	20.917	42.877	27	21.978	28.545	56.792
8	17.627	21.534	41.453	18	15.158	18.889	37.917	28	20.448	26.295	53.802
9	13.826	17.404	36.107	19	24.694	31.773	64.135	29	22.746	27.773	54.719
10	17.174	21.457	44.693	20	35.205	46.042	84.093	30	15.046	18.625	40.285
								31	21.829	27.381	56.844

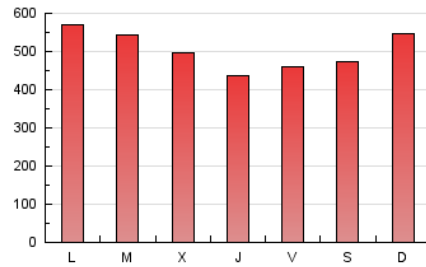
4. Gráficas (Nacional)

4.1 Por día de la semana (promedio)

N. únicos / Visitas (x 100)

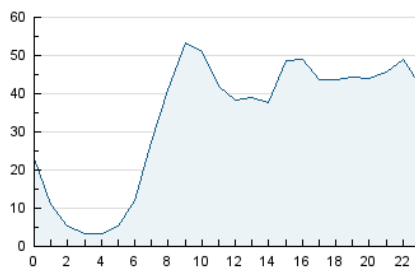


Páginas (x 100)

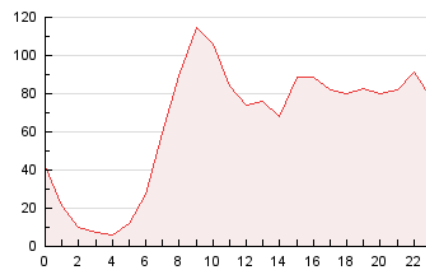


4.2 Por franja horaria (promedio)

Visitas_ (x 1000)

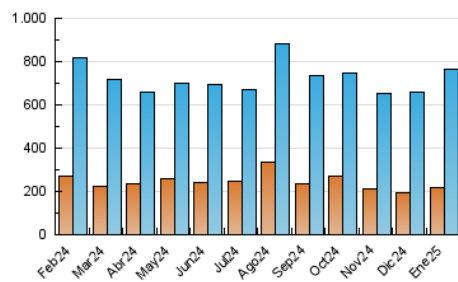


Páginas (x 1000)

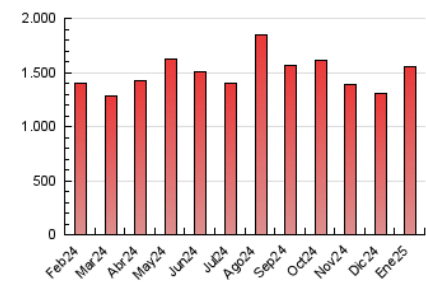


4.3 Por meses

N. únicos / Visitas (x 1000)



Páginas (x 1000)



5. Observaciones

Este Medio Electrónico de Comunicación ha sido medido por la herramienta Google Analytics de Google (GA4).

6. Definiciones básicas (Para más información ver Normas Técnicas para el Control de los Medios Electrónicos de Comunicación)

Página Vista:

Conjunto de ficheros enviado a un usuario como resultado de una petición del mismo recibida por el servidor. Cuando la página está formada por varios marcos (frames), el conjunto de los mismos tendrá, a efectos de cómputo, la consideración de una página unitaria.

Visita:

Una secuencia ininterrumpida de páginas servidas a un usuario válido. Si dicho usuario no realiza peticiones de páginas en un periodo de tiempo (30 min) la siguiente petición constituirá el inicio de una nueva visita.

Navegador Único:

Total de combinaciones únicas de una dirección IP y un identificador adicional. Los medios pueden utilizar cookies o el Identificador de Alta de registro.

Duración Página Vista:

Tiempo acumulado en segundos de todas las páginas vistas (en visitas de dos o más páginas vistas), dividido por el número total de páginas vistas.

Duración Visita:

Tiempo en segundos de todas las visitas de dos o más páginas vistas, dividido por el número total de visitas de dos o más páginas vistas.

Tráfico nacional:

Audiencia/difusión correspondiente a España medida en base a los datos de las direcciones IP registradas por el sistema de medición.

7. Opinión

De OJDinteractiva, la división de INFORMACIÓN Y CONTROL DE PUBLICACIONES S.A.:

Hemos examinado la información facilitada por el editor del medio electrónico para el periodo que comprende la presente certificación.

Nuestro examen se ha realizado de acuerdo con las normas y procedimientos establecidos en las Normas Técnicas para el Control de los Medios Electrónicos de Comunicación.

En nuestra opinión, la presente acta presenta razonablemente la difusión/audiencia registrada por este medio electrónico.

ADVERTENCIA:

El trabajo de OJDinteractiva, la división de INFORMACIÓN Y CONTROL DE PUBLICACIONES S.A (INTROL) se limita a la realización de pruebas para la revisión de los datos de recuento suministrados por el editor con la finalidad de expresar una opinión sobre la razonabilidad de dichos datos de acuerdo con las Normas Técnicas para el control de los MEC.

Por tanto, INTROL no acepta responsabilidad alguna por las inexactitudes o errores que puedan existir en los datos de recuento. Tampoco acepta ninguna responsabilidad por la falsedad en los datos de recuento recibidos del editor, ni por otros datos de medición que no están incluidos en el análisis.

Febrero - 2025

OJDinteractiva