



INFORMACION Y CONTROL DE PUBLICACIONES, S.A.

Velázquez, 46, 1ª Drcha - Tel. 91 435 00 32 Fax 91 435 96 05 - 28001 - MADRID
Av. Diagonal 497, 5a planta - Tel 93 439 24 18 Fax 93 419 25 34 - 08029 - BARCELONA

Título: DIARIO PALENTINO DIGITAL
URL Primaria: https://www.diariopalentino.es
Editor: Ceres Publicidad Digital, S.A.
Domicilio: Avda. Castilla y León, 62
Ciudad: 09006 BURGOS
Teléfono: 94 725 22 56
Fax: 94 727 72 19
E-mail: internet@promecal.es
Clasificación: Noticias e Información
Sub-Clasificación: Noticias globales y actualidad

Diario Palentino

1. Cifras totales y promedios (Nacional e Internacional)

MES - AÑO	NAVEGADORES UNICOS	VISITAS	PAGINAS
Julio - 2024	257.107	688.589	1.430.349
PROMEDIO DIARIO	18.372	22.213	46.140
PROMEDIO LUNES-VIERNES	18.411	22.262	46.654
PROMEDIO SABADO-DOMINGO	18.263	22.071	44.663
PAGINAS / VISITAS	2,08		
DURACION MEDIA VISITAS	0:02:20		
TIEMPO INTERACCIÓN MEDIO	0:03:08		

2. Secciones (Nacional e Internacional)

	PAGINAS	%
HOME	349.277	24.42 %
RESTO	1.081.072	75.58 %

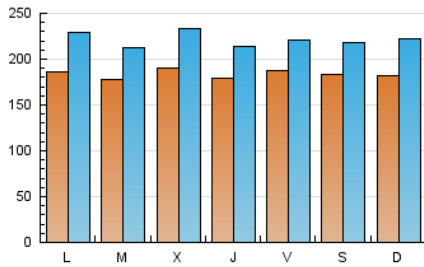
3. Por día del mes (Nacional e Internacional)

Día	N. únicos	Visitas	Páginas	Día	N. únicos	Visitas	Páginas	Día	N. únicos	Visitas	Páginas
1	17.789	21.506	45.172	11	19.443	23.093	48.683	21	17.682	21.407	41.968
2	19.200	23.837	49.114	12	19.960	23.925	47.681	22	17.247	20.972	45.679
3	15.844	19.539	41.558	13	16.781	19.685	41.094	23	15.141	18.887	38.207
4	14.996	18.800	35.778	14	15.936	20.255	40.956	24	13.474	16.725	36.275
5	16.777	19.343	39.032	15	18.621	22.752	54.380	25	15.954	19.089	41.256
6	14.971	17.857	37.414	16	15.479	18.512	41.539	26	18.887	22.407	46.701
7	18.124	22.368	43.827	17	20.176	24.711	54.206	27	25.664	31.069	62.576
8	19.299	23.979	47.790	18	21.161	24.774	52.072	28	20.977	25.118	52.071
9	19.881	23.618	49.058	19	19.378	22.770	47.166	29	20.368	25.482	49.794
10	24.283	28.948	59.816	20	15.967	18.806	37.394	30	18.843	21.705	45.475
								31	21.242	26.650	56.617

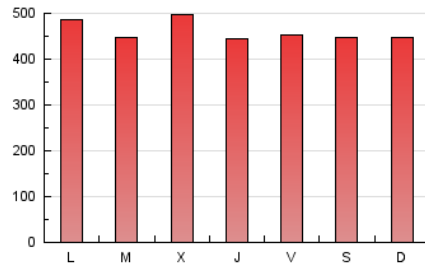
4. Gráficas (Nacional e Internacional)

4.1 Por día de la semana (promedio)

N. únicos / Visitas (x 100)

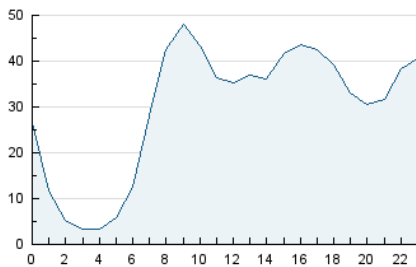


Páginas (x 100)

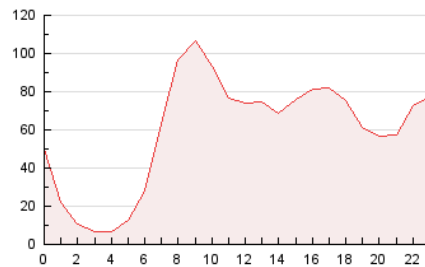


4.2 Por franja horaria (promedio)

Visitas_ (x 1000)

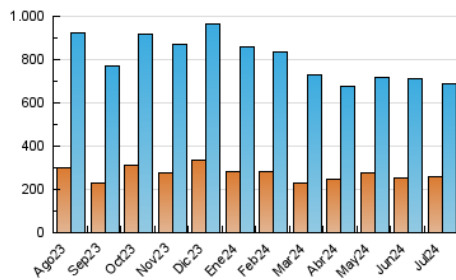


Páginas (x 1000)

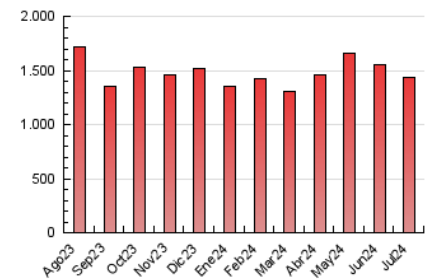


4.3 Por meses

N. únicos / Visitas (x 1000)



Páginas (x 1000)





INFORMACION Y CONTROL DE PUBLICACIONES, S.A.

Velázquez, 46, 1ª Drcha - Tel. 91 435 00 32 Fax 91 435 96 05 - 28001 - MADRID
Av. Diagonal 497, 5a planta - Tel 93 439 24 18 Fax 93 419 25 34 - 08029 - BARCELONA

Anexo - Tráfico Nacional

Título: DIARIO PALENTINO DIGITAL
URL Primaria: https://www.diariopalentino.es
Editor: Ceres Publicidad Digital, S.A.
Domicilio: Avda. Castilla y León, 62
Ciudad: 09006 BURGOS
Teléfono: 94 725 22 56
Fax: 94 727 72 19
E-mail: internet@promecal.es
Clasificación: Noticias e Información
Sub-Clasificación: Noticias globales y actualidad

Diario Palentino

1. Cifras totales y promedios (Nacional)

MES - AÑO	NAVEGADORES UNICOS	VISITAS	PAGINAS
Julio - 2024	245.909	672.826	1.399.728
PROMEDIO DIARIO	17.903	21.704	45.153
PROMEDIO LUNES-VIERNES	17.930	21.732	45.636
PROMEDIO SABADO-DOMINGO	17.827	21.624	43.764
PAGINAS / VISITAS	2,08		
DURACION MEDIA VISITAS	0:02:21		
TIEMPO INTERACCIÓN MEDIO	0:03:14		

2. Secciones (Nacional)

	PAGINAS	%
HOME	342.714	24.48 %
RESTO	1.057.014	75.52 %

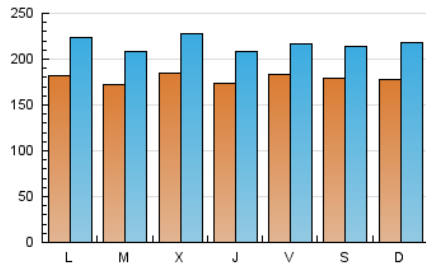
3. Por día del mes (Nacional)

Día	N. únicos	Visitas	Páginas	Día	N. únicos	Visitas	Páginas	Día	N. únicos	Visitas	Páginas
1	17.250	20.920	44.149	11	18.904	22.422	47.605	21	17.298	21.051	41.084
2	18.723	23.329	48.160	12	19.451	23.432	46.630	22	16.784	20.321	44.597
3	15.430	19.078	40.639	13	16.332	19.183	40.196	23	14.652	18.303	37.048
4	14.542	18.368	34.842	14	15.509	19.899	40.154	24	13.028	16.267	35.261
5	16.351	18.963	38.191	15	18.150	22.235	53.383	25	15.457	18.419	40.290
6	14.518	17.412	36.501	16	15.066	18.020	40.622	26	18.431	21.816	45.611
7	17.631	21.878	42.884	17	19.614	24.058	53.022	27	25.238	30.540	61.641
8	18.878	23.556	46.955	18	20.548	24.319	50.903	28	20.511	24.627	51.055
9	19.452	23.142	48.011	19	18.947	22.465	46.216	29	19.815	24.805	48.740
10	23.754	28.253	58.683	20	15.582	18.400	36.594	30	18.406	21.245	44.548
								31	20.750	26.100	55.513

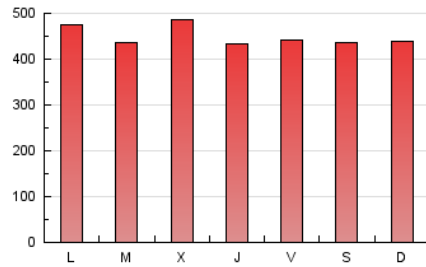
4. Gráficas (Nacional)

4.1 Por día de la semana (promedio)

N. únicos / Visitas (x 100)

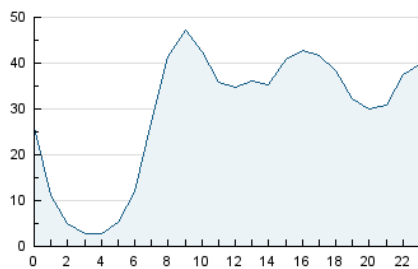


Páginas (x 100)

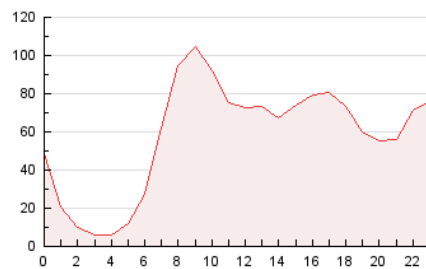


4.2 Por franja horaria (promedio)

Visitas_ (x 1000)

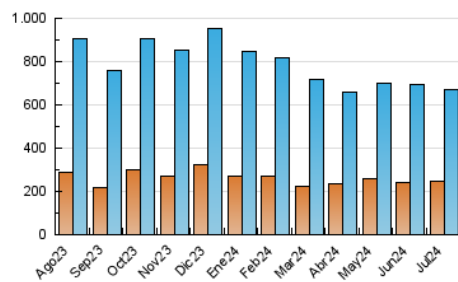


Páginas (x 1000)

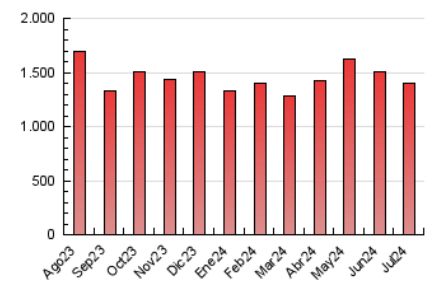


4.3 Por meses

N. únicos / Visitas (x 1000)



Páginas (x 1000)



5. Observaciones

Este Medio Electrónico de Comunicación ha sido medido por la herramienta Google Analytics de Google (GA4)

6. Definiciones básicas (Para más información ver Normas Técnicas para el Control de los Medios Electrónicos de Comunicación)

Página Vista:

Conjunto de ficheros enviado a un usuario como resultado de una petición del mismo recibida por el servidor. Cuando la página está formada por varios marcos (frames), el conjunto de los mismos tendrá, a efectos de cómputo, la consideración de una página unitaria.

Visita:

Una secuencia ininterrumpida de páginas servidas a un usuario válido. Si dicho usuario no realiza peticiones de páginas en un periodo de tiempo (30 min) la siguiente petición constituirá el inicio de una nueva visita.

Navegador Único:

Total de combinaciones únicas de una dirección IP y un identificador adicional. Los medios pueden utilizar cookies o el Identificador de Alta de registro.

Duración Página Vista:

Tiempo acumulado en segundos de todas las páginas vistas (en visitas de dos o más páginas vistas), dividido por el número total de páginas vistas.

Duración Visita:

Tiempo en segundos de todas las visitas de dos o más páginas vistas, dividido por el número total de visitas de dos o más páginas vistas.

Tráfico nacional:

Audiencia/difusión correspondiente a España medida en base a los datos de las direcciones IP registradas por el sistema de medición.

7. Opinión

De OJDinteractiva, la división de INFORMACIÓN Y CONTROL DE PUBLICACIONES S.A.:

Hemos examinado la información facilitada por el editor del medio electrónico para el periodo que comprende la presente certificación.

Nuestro examen se ha realizado de acuerdo con las normas y procedimientos establecidos en las Normas Técnicas para el Control de los Medios Electrónicos de Comunicación.

En nuestra opinión, la presente acta presenta razonablemente la difusión/audiencia registrada por este medio electrónico.

ADVERTENCIA:

El trabajo de OJDinteractiva, la división de INFORMACIÓN Y CONTROL DE PUBLICACIONES S.A (INTROL) se limita a la realización de pruebas para la revisión de los datos de recuento suministrados por el editor con la finalidad de expresar una opinión sobre la razonabilidad de dichos datos de acuerdo con las Normas Técnicas para el control de los MEC.

Por tanto, INTROL no acepta responsabilidad alguna por las inexactitudes o errores que puedan existir en los datos de recuento. Tampoco acepta ninguna responsabilidad por la falsedad en los datos de recuento recibidos del editor, ni por otros datos de medición que no están incluidos en el análisis.

Agosto - 2024

OJDinteractiva