



INFORMACION Y CONTROL DE PUBLICACIONES, S.A.

Velázquez, 46, 1ª Drcha - Tel. 91 435 00 32 Fax 91 435 96 05 - 28001 - MADRID
Av. Diagonal 497, 5a planta - Tel 93 439 24 18 Fax 93 419 25 34 - 08029 - BARCELONA

Título: DIARIO PALENTINO DIGITAL
URL Primaria: https://www.diariopalentino.es
Editor: Ceres Publicidad Digital, S.A.
Domicilio: Avda. Castilla y León, 62
Ciudad: 09006 BURGOS
Teléfono: 94 725 22 56
Fax: 94 727 72 19
E-mail: internet@promecal.es
Clasificación: Noticias e Información
Sub-Clasificación: Noticias globales y actualidad

Diario Palentino

1. Cifras totales y promedios (Nacional e Internacional)

MES - AÑO	NAVEGADORES UNICOS	VISITAS	PAGINAS
Septiembre - 2023	227.878	773.011	1.352.204
PROMEDIO DIARIO	20.442	25.767	45.073
PROMEDIO LUNES-VIERNES	20.369	25.443	44.306
PROMEDIO SABADO-DOMINGO	20.611	26.522	46.864
PAGINAS / VISITAS	1,75		
DURACION MEDIA VISITAS	0:02:30		
TIEMPO INTERACCIÓN MEDIO	0:03:06		

2. Secciones (Nacional e Internacional)

	PAGINAS	%
HOME	383.764	28.38 %
RESTO	968.440	71.62 %

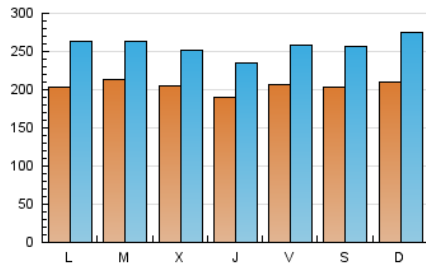
3. Por día del mes (Nacional e Internacional)

Día	N. únicos	Visitas	Páginas	Día	N. únicos	Visitas	Páginas	Día	N. únicos	Visitas	Páginas
1	19.511	25.103	45.709	11	16.620	21.119	36.724	21	22.643	27.998	47.909
2	19.384	25.308	47.485	12	19.752	24.787	46.785	22	18.903	23.657	39.821
3	24.114	33.135	59.946	13	16.883	21.465	40.084	23	16.520	20.413	37.832
4	24.943	33.575	57.401	14	18.525	22.734	42.870	24	19.599	25.435	44.170
5	22.861	29.281	53.638	15	30.575	38.091	61.101	25	21.789	27.382	46.288
6	18.740	23.670	44.139	16	24.204	30.794	51.424	26	23.689	28.113	42.471
7	16.821	21.415	40.833	17	20.300	25.497	45.192	27	25.013	29.992	48.880
8	15.842	20.250	36.199	18	18.193	23.200	39.623	28	18.005	21.826	38.600
9	21.435	27.125	46.412	19	18.793	22.945	39.364	29	18.395	22.335	39.269
10	19.968	25.972	42.983	20	21.253	25.372	42.723	30	19.975	25.022	46.329

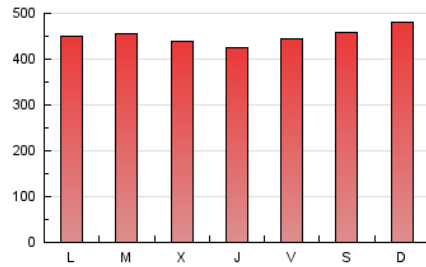
4. Gráficas (Nacional e Internacional)

4.1 Por día de la semana (promedio)

N. únicos / Visitas (x 100)



Páginas (x 100)



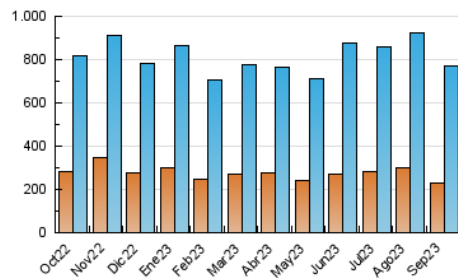
4.2 Por franja horaria (promedio)

Visitas_ (x 1000)

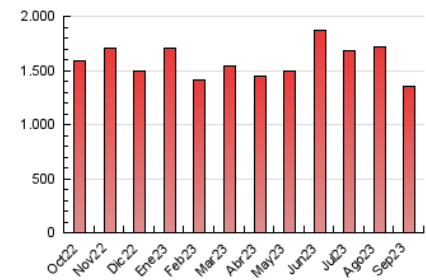
Páginas (x 1000)

4.3 Por meses

N. únicos / Visitas (x 1000)



Páginas (x 1000)





INFORMACION Y CONTROL DE PUBLICACIONES, S.A.

Velázquez, 46, 1ª Drcha - Tel. 91 435 00 32 Fax 91 435 96 05 - 28001 - MADRID
Av. Diagonal 497, 5a planta - Tel 93 439 24 18 Fax 93 419 25 34 - 08029 - BARCELONA

Anexo - Tráfico Nacional

Título: DIARIO PALENTINO DIGITAL
URL Primaria: https://www.diariopalentino.es
Editor: Ceres Publicidad Digital, S.A.
Domicilio: Avda. Castilla y León, 62
Ciudad: 09006 BURGOS
Teléfono: 94 725 22 56
Fax: 94 727 72 19
E-mail: internet@promecal.es
Clasificación: Noticias e Información
Sub-Clasificación: Noticias globales y actualidad

Diario Palentino

1. Cifras totales y promedios (Nacional)

MES - AÑO	NAVEGADORES UNICOS	VISITAS	PAGINAS
Septiembre - 2023	220.553	759.826	1.333.217
PROMEDIO DIARIO	20.092	25.328	44.441
PROMEDIO LUNES-VIERNES	20.009	24.998	43.653
PROMEDIO SABADO-DOMINGO	20.286	26.096	46.277
PAGINAS / VISITAS	1,75		
DURACION MEDIA VISITAS	0:02:31		
TIEMPO INTERACCIÓN MEDIO	0:03:10		

2. Secciones (Nacional)

	PAGINAS	%
HOME	378.037	28.36 %
RESTO	955.180	71.64 %

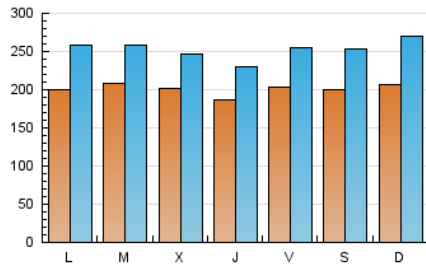
3. Por día del mes (Nacional)

Día	N. únicos	Visitas	Páginas	Día	N. únicos	Visitas	Páginas	Día	N. únicos	Visitas	Páginas
1	19.266	24.789	45.131	11	16.211	20.611	36.116	21	22.251	27.433	47.334
2	19.181	25.073	46.878	12	19.356	24.381	46.018	22	18.540	23.228	39.175
3	23.849	32.938	59.334	13	16.555	21.118	39.500	23	16.217	20.046	37.305
4	24.596	33.146	56.541	14	18.128	22.241	42.243	24	19.253	24.890	43.610
5	22.539	28.891	52.878	15	30.126	37.584	60.459	25	21.377	26.963	45.680
6	18.451	23.363	43.403	16	23.810	30.376	50.854	26	23.322	27.640	41.900
7	16.569	21.055	40.152	17	20.030	24.988	44.658	27	24.625	29.537	48.217
8	15.523	19.868	35.610	18	17.885	22.669	39.022	28	17.641	21.342	37.944
9	21.037	26.513	45.816	19	18.359	22.420	38.733	29	17.993	21.797	38.563
10	19.618	25.458	42.429	20	20.875	24.883	42.102	30	19.583	24.585	45.612

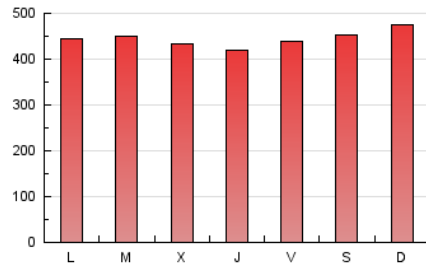
4. Gráficas (Nacional)

4.1 Por día de la semana (promedio)

N. únicos / Visitas (x 100)



Páginas (x 100)



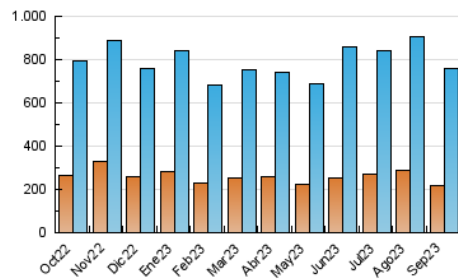
4.2 Por franja horaria (promedio)

Visitas_ (x 1000)

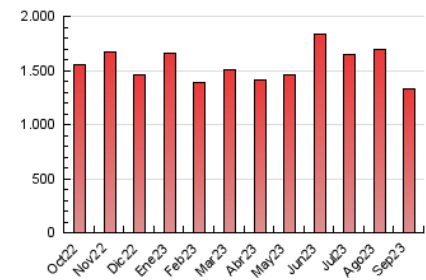
Páginas (x 1000)

4.3 Por meses

N. únicos / Visitas (x 1000)



Páginas (x 1000)



5. Observaciones

Este Medio Electrónico de Comunicación ha sido medido por la herramienta Google Analytics de Google (GA4)

6. Definiciones básicas (Para más información ver Normas Técnicas para el Control de los Medios Electrónicos de Comunicación)

Página Vista:

Conjunto de ficheros enviado a un usuario como resultado de una petición del mismo recibida por el servidor. Cuando la página está formada por varios marcos (frames), el conjunto de los mismos tendrá, a efectos de cómputo, la consideración de una página unitaria.

Visita:

Una secuencia ininterrumpida de páginas servidas a un usuario válido. Si dicho usuario no realiza peticiones de páginas en un periodo de tiempo (30 min) la siguiente petición constituirá el inicio de una nueva visita.

Navegador Único:

Total de combinaciones únicas de una dirección IP y un identificador adicional. Los medios pueden utilizar cookies o el Identificador de Alta de registro.

Duración Página Vista:

Tiempo acumulado en segundos de todas las páginas vistas (en visitas de dos o más páginas vistas), dividido por el número total de páginas vistas.

Duración Visita:

Tiempo en segundos de todas las visitas de dos o más páginas vistas, dividido por el número total de visitas de dos o más páginas vistas.

Tráfico nacional:

Audiencia/difusión correspondiente a España medida en base a los datos de las direcciones IP registradas por el sistema de medición.

7. Opinión

De OJDinteractiva, la división de INFORMACIÓN Y CONTROL DE PUBLICACIONES S.A.:

Hemos examinado la información facilitada por el editor del medio electrónico para el periodo que comprende la presente certificación.

Nuestro examen se ha realizado de acuerdo con las normas y procedimientos establecidos en las Normas Técnicas para el Control de los Medios Electrónicos de Comunicación.

En nuestra opinión, la presente acta presenta razonablemente la difusión/audiencia registrada por este medio electrónico.

ADVERTENCIA:

El trabajo de OJDinteractiva, la división de INFORMACIÓN Y CONTROL DE PUBLICACIONES S.A (INTROL) se limita a la realización de pruebas para la revisión de los datos de recuento suministrados por el editor con la finalidad de expresar una opinión sobre la razonabilidad de dichos datos de acuerdo con las Normas Técnicas para el control de los MEC.

Por tanto, INTROL no acepta responsabilidad alguna por las inexactitudes o errores que puedan existir en los datos de recuento. Tampoco acepta ninguna responsabilidad por la falsedad en los datos de recuento recibidos del editor, ni por otros datos de medición que no están incluidos en el análisis.

Octubre - 2023

OJDinteractiva