



## INFORMACION Y CONTROL DE PUBLICACIONES, S.A.

Velázquez, 46, 1ª Drcha - Tel. 91 435 00 32 Fax 91 435 96 05 - 28001 - MADRID  
Av. Diagonal 497, 5a planta - Tel 93 439 24 18 Fax 93 419 25 34 - 08029 - BARCELONA

**Título:** DIARIO PALENTINO DIGITAL  
**URL Primaria:** https://www.diariopalentino.es  
**Editor:** Ceres Publicidad Digital, S.A.  
**Domicilio:** Avda. Castilla y León, 62  
**Ciudad:** 09006 BURGOS  
**Teléfono:** 94 725 22 56  
**Fax:** 94 727 72 19  
**E-mail:** internet@promecal.es  
**Clasificación:** Noticias e Información  
**Sub-Clasificación:** Noticias globales y actualidad

## Diario Palentino

### 1. Cifras totales y promedios (Nacional e Internacional)

MES - AÑO	NAVEGADORES UNICOS	VISITAS	PAGINAS
Noviembre - 2023	279.316	868.944	1.459.652
<b>PROMEDIO DIARIO</b>	<b>23.393</b>	<b>28.965</b>	<b>48.655</b>
<b>PROMEDIO LUNES-VIERNES</b>	23.143	28.274	47.134
<b>PROMEDIO SABADO-DOMINGO</b>	24.081	30.865	52.839
<b>PAGINAS / VISITAS</b>	1,68		
<b>DURACION MEDIA VISITAS</b>	0:02:38		
<b>TIEMPO INTERACCIÓN MEDIO</b>	0:03:03		

### 2. Secciones (Nacional e Internacional)

	PAGINAS	%
<b>HOME</b>	389.707	26.70 %
<b>RESTO</b>	1.069.945	73.30 %

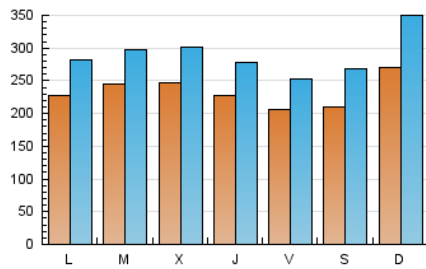
### 3. Por día del mes (Nacional e Internacional)

Día	N. únicos	Visitas	Páginas	Día	N. únicos	Visitas	Páginas	Día	N. únicos	Visitas	Páginas
1	33.061	40.137	62.937	11	21.974	27.302	45.794	21	20.470	25.114	44.299
2	22.879	28.644	47.633	12	35.137	45.941	77.852	22	15.072	18.233	32.803
3	17.814	22.320	37.748	13	26.242	32.490	53.118	23	20.324	24.525	43.131
4	20.060	25.768	45.861	14	27.073	33.485	57.500	24	21.595	26.277	44.264
5	26.579	34.527	57.960	15	30.630	37.390	55.064	25	22.777	29.262	48.630
6	20.435	24.573	40.887	16	24.162	28.803	42.940	26	21.641	27.664	49.661
7	30.567	36.084	57.335	17	17.600	20.841	34.905	27	18.102	22.582	41.805
8	21.008	25.504	43.023	18	19.462	24.756	42.795	28	19.825	24.335	44.095
9	21.759	27.373	43.166	19	25.019	31.702	54.157	29	23.917	29.124	49.313
10	25.615	31.585	55.141	20	26.057	32.937	55.859	30	24.945	29.666	49.976

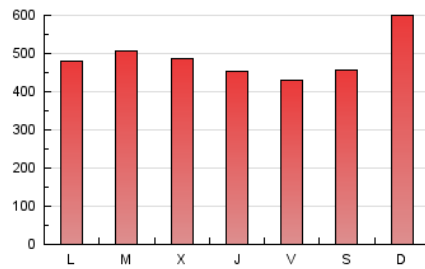
#### 4. Gráficas (Nacional e Internacional)

##### 4.1 Por día de la semana (promedio)

N. únicos / Visitas (x 100)



Páginas (x 100)



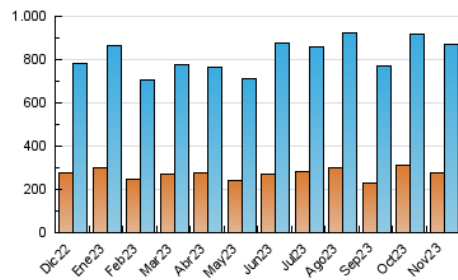
##### 4.2 Por franja horaria (promedio)

Visitas\_ (x 1000)

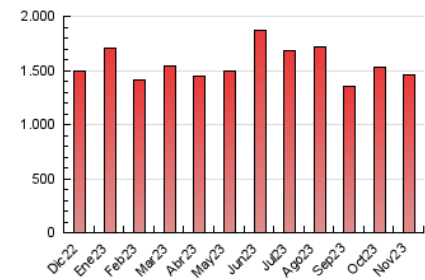
Páginas (x 1000)

##### 4.3 Por meses

N. únicos / Visitas (x 1000)



Páginas (x 1000)





## INFORMACION Y CONTROL DE PUBLICACIONES, S.A.

Velázquez, 46, 1ª Drcha - Tel. 91 435 00 32 Fax 91 435 96 05 - 28001 - MADRID  
Av. Diagonal 497, 5a planta - Tel 93 439 24 18 Fax 93 419 25 34 - 08029 - BARCELONA

### Anexo - Tráfico Nacional

**Título:** DIARIO PALENTINO DIGITAL  
**URL Primaria:** https://www.diariopalentino.es  
**Editor:** Ceres Publicidad Digital, S.A.  
**Domicilio:** Avda. Castilla y León, 62  
**Ciudad:** 09006 BURGOS  
**Teléfono:** 94 725 22 56  
**Fax:** 94 727 72 19  
**E-mail:** internet@promecal.es  
**Clasificación:** Noticias e Información  
**Sub-Clasificación:** Noticias globales y actualidad

## Diario Palentino

### 1. Cifras totales y promedios (Nacional)

MES - AÑO	NAVEGADORES UNICOS	VISITAS	PAGINAS
Noviembre - 2023	269.268	854.658	1.440.801
<b>PROMEDIO DIARIO</b>	<b>22.943</b>	<b>28.489</b>	<b>48.027</b>
<b>PROMEDIO LUNES-VIERNES</b>	22.686	27.784	46.489
<b>PROMEDIO SABADO-DOMINGO</b>	23.651	30.426	52.255
<b>PAGINAS / VISITAS</b>	1,69		
<b>DURACION MEDIA VISITAS</b>	0:02:39		
<b>TIEMPO INTERACCIÓN MEDIO</b>	0:03:07		

### 2. Secciones (Nacional)

	PAGINAS	%
<b>HOME</b>	384.492	26.69 %
<b>RESTO</b>	1.056.309	73.31 %

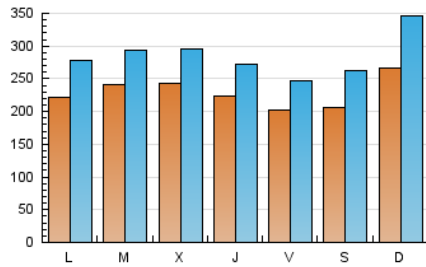
### 3. Por día del mes (Nacional)

Día	N. únicos	Visitas	Páginas	Día	N. únicos	Visitas	Páginas	Día	N. únicos	Visitas	Páginas
1	32.459	39.385	62.112	11	21.543	26.826	45.268	21	20.029	24.581	43.715
2	22.413	28.045	46.884	12	34.528	45.369	77.114	22	14.687	17.807	32.237
3	17.404	21.794	37.103	13	25.762	32.052	52.453	23	19.932	24.011	42.628
4	19.722	25.366	45.253	14	26.652	32.892	56.843	24	21.213	25.841	43.681
5	26.156	34.115	57.326	15	30.117	36.910	54.489	25	22.347	28.855	48.143
6	20.044	24.217	40.274	16	23.746	28.317	42.375	26	21.283	27.284	49.160
7	30.118	35.743	56.666	17	17.202	20.306	34.334	27	17.671	22.201	41.213
8	20.570	24.966	42.389	18	19.002	24.298	42.190	28	19.278	23.838	43.296
9	21.366	26.881	42.528	19	24.625	31.298	53.588	29	23.460	28.653	48.666
10	25.055	31.095	54.417	20	25.517	32.494	55.129	30	24.397	29.218	49.327

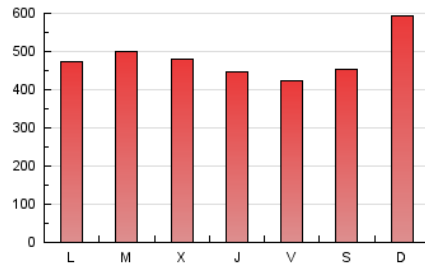
#### 4. Gráficas (Nacional)

##### 4.1 Por día de la semana (promedio)

N. únicos / Visitas (x 100)



Páginas (x 100)



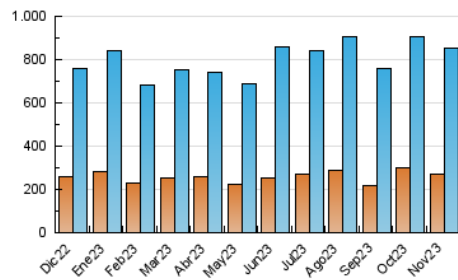
##### 4.2 Por franja horaria (promedio)

Visitas\_ (x 1000)

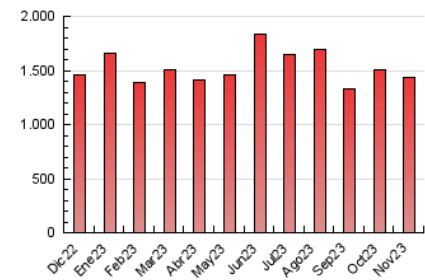
Páginas (x 1000)

##### 4.3 Por meses

N. únicos / Visitas (x 1000)



Páginas (x 1000)



## 5. Observaciones

Este Medio Electrónico de Comunicación ha sido medido por la herramienta Google Analytics de Google (GA4)

## 6. Definiciones básicas (Para más información ver Normas Técnicas para el Control de los Medios Electrónicos de Comunicación)

### Página Vista:

Conjunto de ficheros enviado a un usuario como resultado de una petición del mismo recibida por el servidor. Cuando la página está formada por varios marcos (frames), el conjunto de los mismos tendrá, a efectos de cómputo, la consideración de una página unitaria.

### Visita:

Una secuencia ininterrumpida de páginas servidas a un usuario válido. Si dicho usuario no realiza peticiones de páginas en un periodo de tiempo (30 min) la siguiente petición constituirá el inicio de una nueva visita.

### Navegador Único:

Total de combinaciones únicas de una dirección IP y un identificador adicional. Los medios pueden utilizar cookies o el Identificador de Alta de registro.

### Duración Página Vista:

Tiempo acumulado en segundos de todas las páginas vistas (en visitas de dos o más páginas vistas), dividido por el número total de páginas vistas.

### Duración Visita:

Tiempo en segundos de todas las visitas de dos o más páginas vistas, dividido por el número total de visitas de dos o más páginas vistas.

### Tráfico nacional:

Audiencia/difusión correspondiente a España medida en base a los datos de las direcciones IP registradas por el sistema de medición.

## 7. Opinión

De OJDinteractiva, la división de INFORMACIÓN Y CONTROL DE PUBLICACIONES S.A.:

Hemos examinado la información facilitada por el editor del medio electrónico para el periodo que comprende la presente certificación.

Nuestro examen se ha realizado de acuerdo con las normas y procedimientos establecidos en las Normas Técnicas para el Control de los Medios Electrónicos de Comunicación.

En nuestra opinión, la presente acta presenta razonablemente la difusión/audiencia registrada por este medio electrónico.

### ADVERTENCIA:

El trabajo de OJDinteractiva, la división de INFORMACIÓN Y CONTROL DE PUBLICACIONES S.A (INTROL) se limita a la realización de pruebas para la revisión de los datos de recuento suministrados por el editor con la finalidad de expresar una opinión sobre la razonabilidad de dichos datos de acuerdo con las Normas Técnicas para el control de los MEC.

Por tanto, INTROL no acepta responsabilidad alguna por las inexactitudes o errores que puedan existir en los datos de recuento. Tampoco acepta ninguna responsabilidad por la falsedad en los datos de recuento recibidos del editor, ni por otros datos de medición que no están incluidos en el análisis.

Diciembre - 2023

OJDinteractiva