



## INFORMACION Y CONTROL DE PUBLICACIONES, S.A.

Velázquez, 46, 1ª Drcha - Tel. 91 435 00 32 Fax 91 435 96 05 - 28001 - MADRID  
Av. Diagonal 497, 5a planta - Tel 93 439 24 18 Fax 93 419 25 34 - 08029 - BARCELONA

**Título:** DIARIO PALENTINO DIGITAL  
**URL Primaria:** https://www.diariopalentino.es  
**Editor:** Ceres Publicidad Digital, S.A.  
**Domicilio:** Avda. Castilla y León, 62  
**Ciudad:** 09006 BURGOS  
**Teléfono:** 94 725 22 56  
**Fax:** 94 727 72 19  
**E-mail:** internet@promecal.es  
**Clasificación:** Noticias e Información  
**Sub-Clasificación:** Noticias globales y actualidad

## Diario Palentino

### 1. Cifras totales y promedios (Nacional e Internacional)

MES - AÑO	NAVEGADORES UNICOS	VISITAS	PAGINAS
Diciembre - 2023	335.542	965.278	1.520.236
<b>PROMEDIO DIARIO</b>	<b>25.473</b>	<b>31.138</b>	<b>49.040</b>
<b>PROMEDIO LUNES-VIERNES</b>	24.040	29.626	47.727
<b>PROMEDIO SABADO-DOMINGO</b>	28.482	34.313	51.798
<b>PAGINAS / VISITAS</b>	1,57		
<b>DURACION MEDIA VISITAS</b>	0:02:31		
<b>TIEMPO INTERACCIÓN MEDIO</b>	0:03:03		

### 2. Secciones (Nacional e Internacional)

	PAGINAS	%
<b>HOME</b>	372.300	24.49 %
<b>RESTO</b>	1.147.936	75.51 %

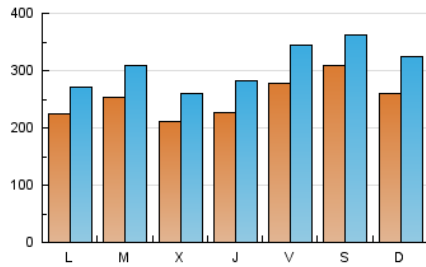
### 3. Por día del mes (Nacional e Internacional)

Día	N. únicos	Visitas	Páginas	Día	N. únicos	Visitas	Páginas	Día	N. únicos	Visitas	Páginas
<b>1</b>	20.878	25.914	44.422	<b>11</b>	27.054	33.334	55.038	<b>21</b>	26.840	33.535	50.692
<b>2</b>	25.068	30.516	49.921	<b>12</b>	26.582	34.540	58.296	<b>22</b>	49.756	60.839	81.833
<b>3</b>	24.693	30.836	51.824	<b>13</b>	25.512	31.902	53.347	<b>23</b>	57.986	63.257	79.746
<b>4</b>	22.001	26.548	46.870	<b>14</b>	19.077	23.463	41.530	<b>24</b>	24.845	28.393	40.542
<b>5</b>	20.178	25.595	44.725	<b>15</b>	17.923	21.952	40.126	<b>25</b>	17.778	21.408	34.282
<b>6</b>	18.399	22.741	36.280	<b>16</b>	19.243	22.724	38.414	<b>26</b>	33.105	38.045	56.364
<b>7</b>	19.670	25.177	38.804	<b>17</b>	22.896	27.737	46.957	<b>27</b>	22.541	27.739	46.452
<b>8</b>	31.487	41.718	64.322	<b>18</b>	23.174	27.596	47.159	<b>28</b>	25.220	30.701	46.048
<b>9</b>	35.290	43.865	63.745	<b>19</b>	21.161	25.612	40.672	<b>29</b>	18.328	22.128	35.149
<b>10</b>	37.043	49.120	71.766	<b>20</b>	18.176	21.660	39.846	<b>30</b>	16.700	20.596	34.840
								<b>31</b>	21.058	26.087	40.224

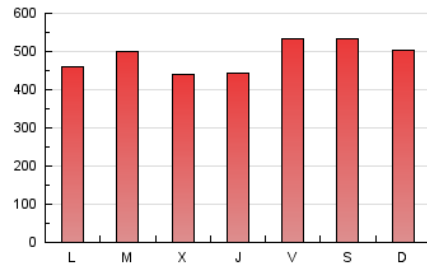
#### 4. Gráficas (Nacional e Internacional)

##### 4.1 Por día de la semana (promedio)

N. únicos / Visitas (x 100)

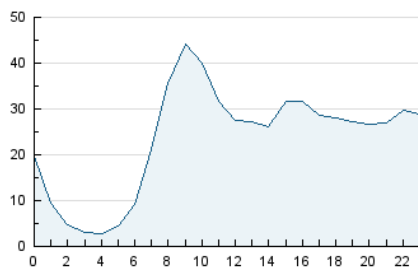


Páginas (x 100)

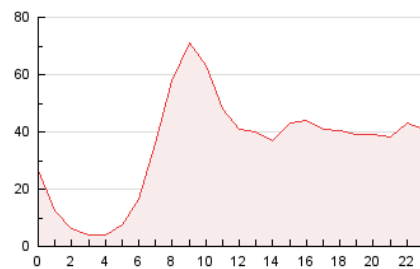


##### 4.2 Por franja horaria (promedio)

Visitas\_ (x 1000)

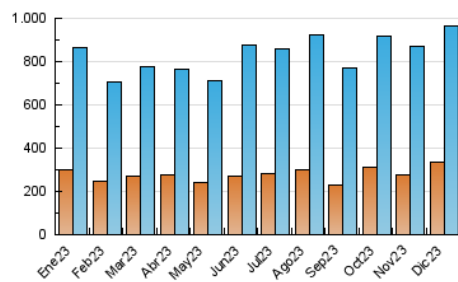


Páginas (x 1000)

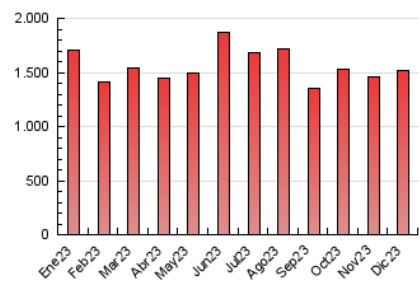


##### 4.3 Por meses

N. únicos / Visitas (x 1000)



Páginas (x 1000)





## INFORMACION Y CONTROL DE PUBLICACIONES, S.A.

Velázquez, 46, 1ª Drcha - Tel. 91 435 00 32 Fax 91 435 96 05 - 28001 - MADRID  
Av. Diagonal 497, 5a planta - Tel 93 439 24 18 Fax 93 419 25 34 - 08029 - BARCELONA

### Anexo - Tráfico Nacional

**Título:** DIARIO PALENTINO DIGITAL  
**URL Primaria:** https://www.diariopalentino.es  
**Editor:** Ceres Publicidad Digital, S.A.  
**Domicilio:** Avda. Castilla y León, 62  
**Ciudad:** 09006 BURGOS  
**Teléfono:** 94 725 22 56  
**Fax:** 94 727 72 19  
**E-mail:** internet@promecal.es  
**Clasificación:** Noticias e Información  
**Sub-Clasificación:** Noticias globales y actualidad

## Diario Palentino

### 1. Cifras totales y promedios (Nacional)

MES - AÑO	NAVEGADORES UNICOS	VISITAS	PAGINAS
Diciembre - 2023	325.968	950.294	1.502.076
<b>PROMEDIO DIARIO</b>	<b>25.062</b>	<b>30.655</b>	<b>48.454</b>
<b>PROMEDIO LUNES-VIERNES</b>	<b>23.617</b>	<b>29.113</b>	<b>47.126</b>
<b>PROMEDIO SABADO-DOMINGO</b>	<b>28.096</b>	<b>33.892</b>	<b>51.244</b>
<b>PAGINAS / VISITAS</b>	<b>1,58</b>		
<b>DURACION MEDIA VISITAS</b>	<b>0:02:31</b>		
<b>TIEMPO INTERACCIÓN MEDIO</b>	<b>0:03:06</b>		

### 2. Secciones (Nacional)

	PAGINAS	%
<b>HOME</b>	367.315	24.45 %
<b>RESTO</b>	1.134.761	75.55 %

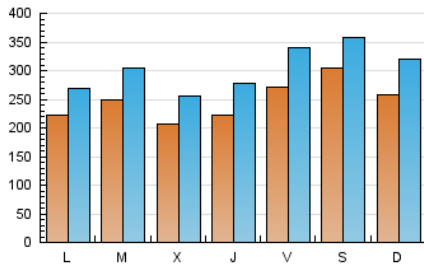
### 3. Por día del mes (Nacional)

Día	N. únicos	Visitas	Páginas	Día	N. únicos	Visitas	Páginas	Día	N. únicos	Visitas	Páginas
<b>1</b>	20.475	25.438	43.827	<b>11</b>	26.567	32.779	54.294	<b>21</b>	26.419	33.069	50.077
<b>2</b>	24.717	29.981	49.309	<b>12</b>	26.123	34.215	57.597	<b>22</b>	49.228	60.051	81.158
<b>3</b>	24.292	30.427	51.193	<b>13</b>	25.114	31.410	52.737	<b>23</b>	57.578	62.894	79.248
<b>4</b>	21.553	26.128	46.174	<b>14</b>	18.720	22.947	40.988	<b>24</b>	24.551	28.002	40.132
<b>5</b>	19.679	24.977	44.029	<b>15</b>	17.524	21.403	39.564	<b>25</b>	17.597	21.228	33.889
<b>6</b>	17.990	22.141	35.644	<b>16</b>	18.927	22.448	37.974	<b>26</b>	32.775	37.528	55.819
<b>7</b>	19.270	24.638	38.248	<b>17</b>	22.498	27.244	46.426	<b>27</b>	22.133	27.024	45.893
<b>8</b>	30.967	41.104	63.555	<b>18</b>	22.764	27.143	46.544	<b>28</b>	24.657	30.166	45.508
<b>9</b>	34.796	43.323	62.985	<b>19</b>	20.789	25.252	40.138	<b>29</b>	17.828	21.514	34.643
<b>10</b>	36.517	48.626	71.021	<b>20</b>	17.776	21.222	39.310	<b>30</b>	16.355	20.289	34.377
								<b>31</b>	20.729	25.683	39.775

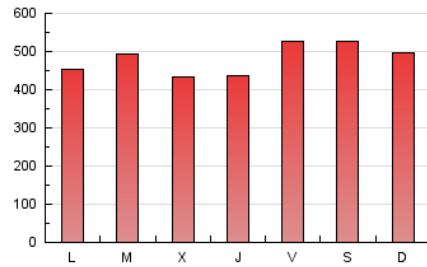
#### 4. Gráficas (Nacional)

##### 4.1 Por día de la semana (promedio)

N. únicos / Visitas (x 100)

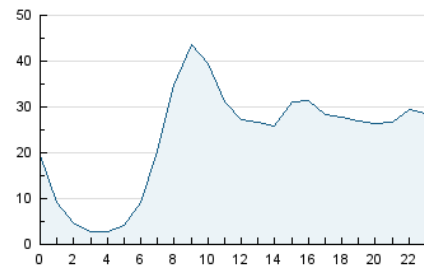


Páginas (x 100)

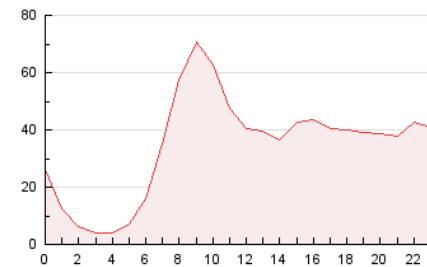


##### 4.2 Por franja horaria (promedio)

Visitas\_ (x 1000)

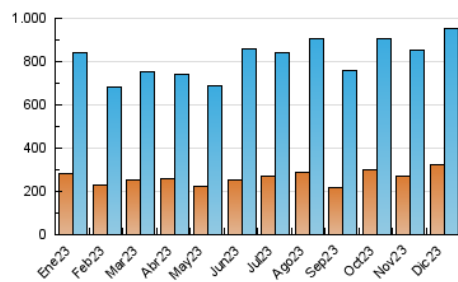


Páginas (x 1000)

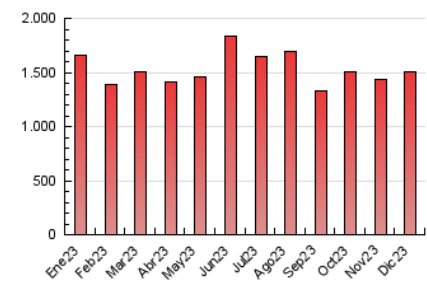


##### 4.3 Por meses

N. únicos / Visitas (x 1000)



Páginas (x 1000)



## 5. Observaciones

Este Medio Electrónico de Comunicación ha sido medido por la herramienta Google Analytics de Google (GA4)

## 6. Definiciones básicas (Para más información ver Normas Técnicas para el Control de los Medios Electrónicos de Comunicación)

### Página Vista:

Conjunto de ficheros enviado a un usuario como resultado de una petición del mismo recibida por el servidor. Cuando la página está formada por varios marcos (frames), el conjunto de los mismos tendrá, a efectos de cómputo, la consideración de una página unitaria.

### Visita:

Una secuencia ininterrumpida de páginas servidas a un usuario válido. Si dicho usuario no realiza peticiones de páginas en un periodo de tiempo (30 min) la siguiente petición constituirá el inicio de una nueva visita.

### Navegador Único:

Total de combinaciones únicas de una dirección IP y un identificador adicional. Los medios pueden utilizar cookies o el Identificador de Alta de registro.

### Duración Página Vista:

Tiempo acumulado en segundos de todas las páginas vistas (en visitas de dos o más páginas vistas), dividido por el número total de páginas vistas.

### Duración Visita:

Tiempo en segundos de todas las visitas de dos o más páginas vistas, dividido por el número total de visitas de dos o más páginas vistas.

### Tráfico nacional:

Audiencia/difusión correspondiente a España medida en base a los datos de las direcciones IP registradas por el sistema de medición.

## 7. Opinión

De OJDinteractiva, la división de INFORMACIÓN Y CONTROL DE PUBLICACIONES S.A.:

Hemos examinado la información facilitada por el editor del medio electrónico para el periodo que comprende la presente certificación.

Nuestro examen se ha realizado de acuerdo con las normas y procedimientos establecidos en las Normas Técnicas para el Control de los Medios Electrónicos de Comunicación.

En nuestra opinión, la presente acta presenta razonablemente la difusión/audiencia registrada por este medio electrónico.

### ADVERTENCIA:

El trabajo de OJDinteractiva, la división de INFORMACIÓN Y CONTROL DE PUBLICACIONES S.A (INTROL) se limita a la realización de pruebas para la revisión de los datos de recuento suministrados por el editor con la finalidad de expresar una opinión sobre la razonabilidad de dichos datos de acuerdo con las Normas Técnicas para el control de los MEC.

Por tanto, INTROL no acepta responsabilidad alguna por las inexactitudes o errores que puedan existir en los datos de recuento. Tampoco acepta ninguna responsabilidad por la falsedad en los datos de recuento recibidos del editor, ni por otros datos de medición que no están incluidos en el análisis.

- 2023

OJDinteractiva