



INFORMACION Y CONTROL DE PUBLICACIONES, S.A.

Velázquez, 46, 1ª Drcha - Tel. 91 435 00 32 Fax 91 435 96 05 - 28001 - MADRID
Av. Diagonal 497, 5a planta - Tel 93 439 24 18 Fax 93 419 25 34 - 08029 - BARCELONA

Título: EL DIA DE VALLADOLID DIGITAL
URL Primaria: https://www.eldiadevalladolid.com
Editor: Ceres Publicidad Digital, S.A.
Domicilio: Avda. Castilla y León, 62
Ciudad: 09006 BURGOS
Teléfono: 94 725 22 56
Fax: 94 727 72 19
E-mail: internet@promecal.es
Clasificación: Noticias e Información
Sub-Clasificación: Noticias globales y actualidad

El Día de Valladolid.com

1. Cifras totales y promedios (Nacional e Internacional)

MES - AÑO	NAVEGADORES UNICOS	VISITAS	PAGINAS
Marzo - 2025	387.233	1.008.808	2.281.027
PROMEDIO DIARIO	26.961	32.517	73.582
PROMEDIO LUNES-VIERNES	27.937	33.579	75.919
PROMEDIO SABADO-DOMINGO	24.910	30.288	68.673
PAGINAS / VISITAS	2,26		
DURACION MEDIA VISITAS	0:01:55		
TIEMPO INTERACCIÓN MEDIO	0:02:15		

2. Secciones (Nacional e Internacional)

	PAGINAS	%
HOME	430.908	18.89 %
RESTO	1.850.119	81.11 %

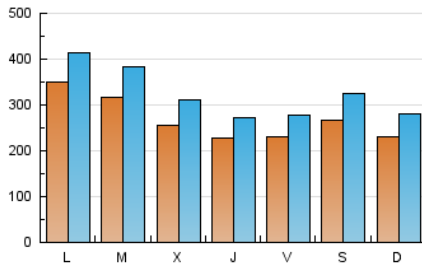
3. Por día del mes (Nacional e Internacional)

Día	N. únicos	Visitas	Páginas	Día	N. únicos	Visitas	Páginas	Día	N. únicos	Visitas	Páginas
1	33.202	40.914	86.157	11	25.210	32.160	69.490	21	21.865	25.987	58.024
2	23.088	27.590	59.800	12	23.129	29.909	63.595	22	27.140	33.310	77.274
3	34.741	41.931	90.354	13	20.738	25.229	64.338	23	26.302	32.206	70.065
4	21.677	26.808	59.375	14	25.429	31.012	73.979	24	28.206	33.490	72.975
5	18.363	22.842	51.845	15	27.355	33.060	83.986	25	29.541	34.304	73.573
6	21.223	25.175	59.704	16	27.123	32.883	73.729	26	23.254	27.085	61.787
7	24.482	29.923	67.246	17	44.183	52.865	125.007	27	22.859	28.087	63.657
8	25.928	31.240	71.708	18	50.515	60.294	141.624	28	20.117	24.474	55.969
9	23.886	29.265	70.975	19	37.035	44.172	95.883	29	19.905	23.863	51.092
10	38.278	43.608	93.341	20	26.434	30.839	72.019	30	15.168	18.551	41.939
								31	29.406	34.962	80.517

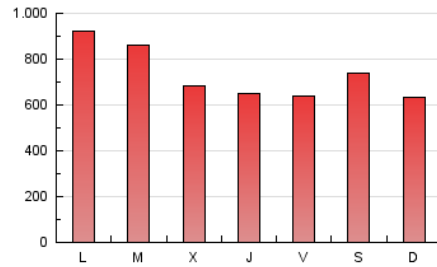
4. Gráficas (Nacional e Internacional)

4.1 Por día de la semana (promedio)

N. únicos / Visitas (x 100)

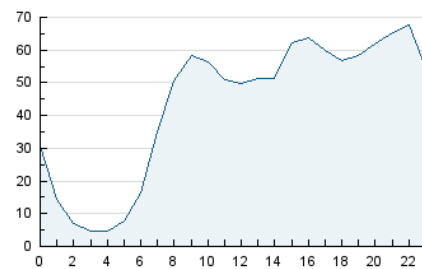


Páginas (x 100)

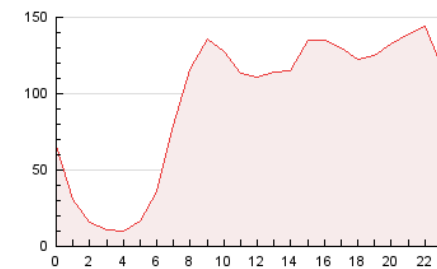


4.2 Por franja horaria (promedio)

Visitas_ (x 1000)

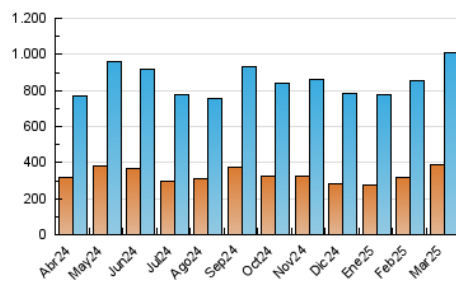


Páginas (x 1000)

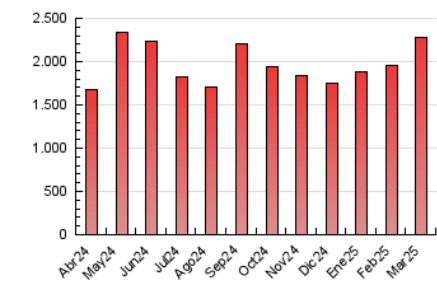


4.3 Por meses

N. únicos / Visitas (x 1000)



Páginas (x 1000)





INFORMACION Y CONTROL DE PUBLICACIONES, S.A.

Velázquez, 46, 1ª Drcha - Tel. 91 435 00 32 Fax 91 435 96 05 - 28001 - MADRID
Av. Diagonal 497, 5a planta - Tel 93 439 24 18 Fax 93 419 25 34 - 08029 - BARCELONA

Anexo - Tráfico Nacional

Título: EL DÍA DE VALLADOLID DIGITAL
URL Primaria: https://www.eldiadevalladolid.com
Editor: Ceres Publicidad Digital, S.A.
Domicilio: Avda. Castilla y León, 62
Ciudad: 09006 BURGOS
Teléfono: 94 725 22 56
Fax: 94 727 72 19
E-mail: internet@promecal.es
Clasificación: Noticias e Información
Sub-Clasificación: Noticias globales y actualidad

El Día de Valladolid.com

1. Cifras totales y promedios (Nacional)

MES - AÑO	NAVEGADORES UNICOS	VISITAS	PAGINAS
Marzo - 2025	378.012	991.719	2.253.124
PROMEDIO DIARIO	26.570	32.063	72.681
PROMEDIO LUNES-VIERNES	27.494	33.086	74.924
PROMEDIO SABADO-DOMINGO	24.631	29.914	67.973
PAGINAS / VISITAS	2,27		
DURACION MEDIA VISITAS	0:01:56		
TIEMPO INTERACCIÓN MEDIO	0:02:17		

2. Secciones (Nacional)

	PAGINAS	%
HOME	425.759	18.90 %
RESTO	1.827.365	81.10 %

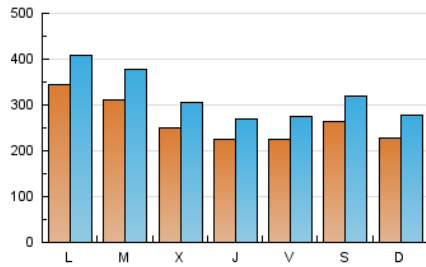
3. Por día del mes (Nacional)

Día	N. únicos	Visitas	Páginas	Día	N. únicos	Visitas	Páginas	Día	N. únicos	Visitas	Páginas
1	32.928	40.382	85.535	11	24.710	31.280	68.252	21	21.505	25.701	57.202
2	22.880	27.344	59.243	12	22.816	29.584	62.932	22	26.886	32.868	76.614
3	34.342	41.534	89.545	13	20.440	24.856	63.656	23	25.991	31.947	69.382
4	21.463	26.487	58.747	14	25.118	30.766	73.220	24	27.773	33.039	72.041
5	18.123	22.554	51.186	15	27.023	32.719	83.074	25	29.127	33.793	72.579
6	20.938	24.776	58.973	16	26.846	32.518	73.038	26	22.884	26.783	61.028
7	24.100	29.494	66.371	17	43.213	51.846	123.094	27	22.523	27.541	62.732
8	25.539	30.791	70.923	18	49.557	59.610	139.680	28	19.782	23.914	55.170
9	23.592	28.848	70.215	19	36.460	43.549	94.580	29	19.634	23.472	50.354
10	37.352	42.775	91.460	20	26.050	30.421	71.122	30	14.988	18.251	41.352
								31	29.101	34.510	79.824

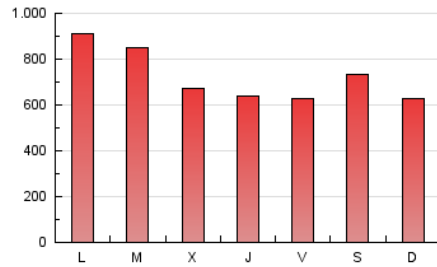
4. Gráficas (Nacional)

4.1 Por día de la semana (promedio)

N. únicos / Visitas (x 100)

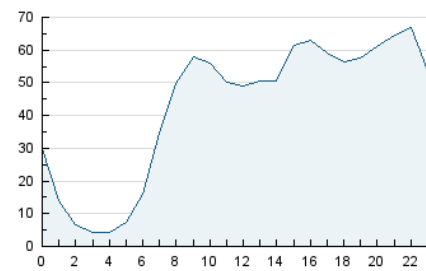


Páginas (x 100)

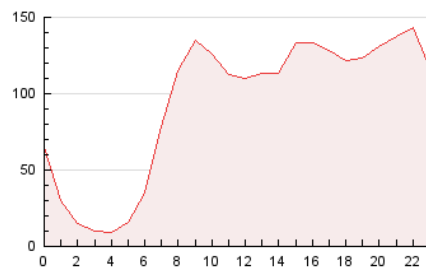


4.2 Por franja horaria (promedio)

Visitas_ (x 1000)

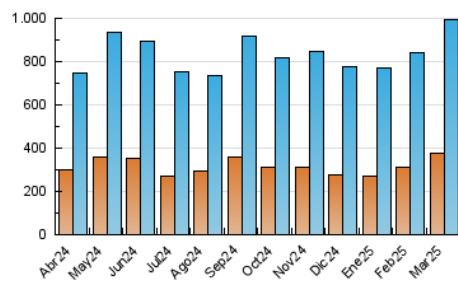


Páginas (x 1000)

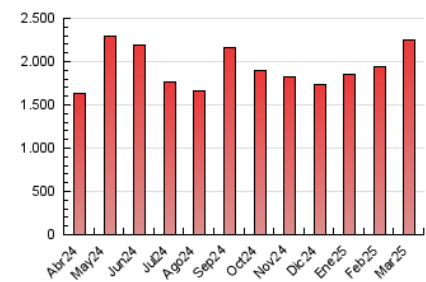


4.3 Por meses

N. únicos / Visitas (x 1000)



Páginas (x 1000)



5. Observaciones

Este Medio Electrónico de Comunicación ha sido medido por la herramienta Google Analytics de Google (GA4).

6. Definiciones básicas (Para más información ver Normas Técnicas para el Control de los Medios Electrónicos de Comunicación)

Página Vista:

Conjunto de ficheros enviado a un usuario como resultado de una petición del mismo recibida por el servidor. Cuando la página está formada por varios marcos (frames), el conjunto de los mismos tendrá, a efectos de cómputo, la consideración de una página unitaria.

Visita:

Una secuencia ininterrumpida de páginas servidas a un usuario válido. Si dicho usuario no realiza peticiones de páginas en un periodo de tiempo (30 min) la siguiente petición constituirá el inicio de una nueva visita.

Navegador Único:

Total de combinaciones únicas de una dirección IP y un identificador adicional. Los medios pueden utilizar cookies o el Identificador de Alta de registro.

Duración Página Vista:

Tiempo acumulado en segundos de todas las páginas vistas (en visitas de dos o más páginas vistas), dividido por el número total de páginas vistas.

Duración Visita:

Tiempo en segundos de todas las visitas de dos o más páginas vistas, dividido por el número total de visitas de dos o más páginas vistas.

Tráfico nacional:

Audiencia/difusión correspondiente a España medida en base a los datos de las direcciones IP registradas por el sistema de medición.

7. Opinión

De OJDinteractiva, la división de INFORMACIÓN Y CONTROL DE PUBLICACIONES S.A.:

Hemos examinado la información facilitada por el editor del medio electrónico para el periodo que comprende la presente certificación.

Nuestro examen se ha realizado de acuerdo con las normas y procedimientos establecidos en las Normas Técnicas para el Control de los Medios Electrónicos de Comunicación.

En nuestra opinión, la presente acta presenta razonablemente la difusión/audiencia registrada por este medio electrónico.

ADVERTENCIA:

El trabajo de OJDinteractiva, la división de INFORMACIÓN Y CONTROL DE PUBLICACIONES S.A (INTROL) se limita a la realización de pruebas para la revisión de los datos de recuento suministrados por el editor con la finalidad de expresar una opinión sobre la razonabilidad de dichos datos de acuerdo con las Normas Técnicas para el control de los MEC.

Por tanto, INTROL no acepta responsabilidad alguna por las inexactitudes o errores que puedan existir en los datos de recuento. Tampoco acepta ninguna responsabilidad por la falsedad en los datos de recuento recibidos del editor, ni por otros datos de medición que no están incluidos en el análisis.

Abril - 2025

OJDinteractiva