



## INFORMACION Y CONTROL DE PUBLICACIONES, S.A.

Velázquez, 46, 1º Drcha - Tel. 91 435 00 32 Fax 91 435 96 05 - 28001 - MADRID  
Av. Diagonal 497, 5a planta - Tel 93 439 24 18 Fax 93 419 25 34 - 08029 - BARCELONA

**Título:** EL DIA DE VALLADOLID DIGITAL  
**URL Primaria:** https://www.eldiadevalladolid.com  
**Editor:** Ceres Publicidad Digital, S.A.  
**Domicilio:** Avda. Castilla y León, 62  
**Ciudad:** 09006 BURGOS  
**Teléfono:** 94 725 22 56  
**Fax:** 94 727 72 19  
**E-mail:** internet@promecal.es  
**Clasificación:** Noticias e Información  
**Sub-Clasificación:** Noticias globales y actualidad

El Día de Valladolid.com

### 1. Cifras totales y promedios (Nacional e Internacional)

MES - AÑO	NAVEGADORES UNICOS	VISITAS	PAGINAS
Junio - 2024	368.166	914.844	2.235.082
<b>PROMEDIO DIARIO</b>	<b>25.247</b>	<b>30.495</b>	<b>74.503</b>
<b>PROMEDIO LUNES-VIERNES</b>	24.880	30.341	72.242
<b>PROMEDIO SABADO-DOMINGO</b>	25.982	30.802	79.024
<b>PAGINAS / VISITAS</b>	2,44		
<b>DURACION MEDIA VISITAS</b>	0:02:20		
<b>TIEMPO INTERACCIÓN MEDIO</b>	0:02:35		

### 2. Secciones (Nacional e Internacional)

	PAGINAS	%
<b>HOME</b>	459.161	20.54 %
<b>RESTO</b>	1.775.921	79.46 %

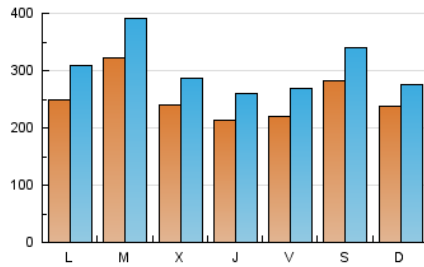
### 3. Por día del mes (Nacional e Internacional)

Día	N. únicos	Visitas	Páginas	Día	N. únicos	Visitas	Páginas	Día	N. únicos	Visitas	Páginas
1	32.531	38.419	89.469	11	40.926	48.930	125.704	21	18.258	22.804	51.091
2	37.482	41.052	96.695	12	29.499	34.471	85.536	22	17.899	21.451	46.720
3	26.358	32.391	75.931	13	21.606	26.673	62.609	23	17.187	20.436	47.391
4	32.470	40.397	91.216	14	20.490	25.895	58.877	24	19.516	24.859	56.803
5	21.616	25.984	65.515	15	23.083	27.582	62.592	25	25.445	30.799	73.813
6	27.965	33.110	77.856	16	21.308	25.179	58.801	26	25.044	29.798	68.679
7	25.525	30.005	71.423	17	28.827	36.261	86.101	27	19.185	23.045	52.365
8	22.978	28.055	65.052	18	30.433	36.716	84.465	28	23.513	29.149	75.926
9	22.124	26.890	59.617	19	20.245	24.686	59.173	29	44.450	54.222	201.989
10	24.440	30.022	71.599	20	16.239	20.825	50.164	30	20.781	24.738	61.910

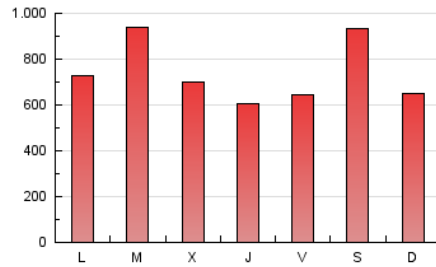
#### 4. Gráficas (Nacional e Internacional)

##### 4.1 Por día de la semana (promedio)

N. únicos / Visitas (x 100)

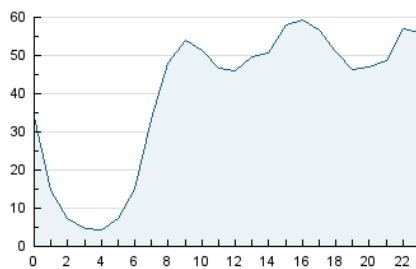


Páginas (x 100)

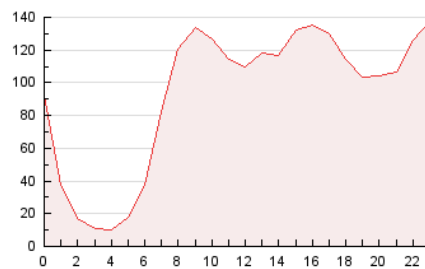


##### 4.2 Por franja horaria (promedio)

Visitas\_ (x 1000)

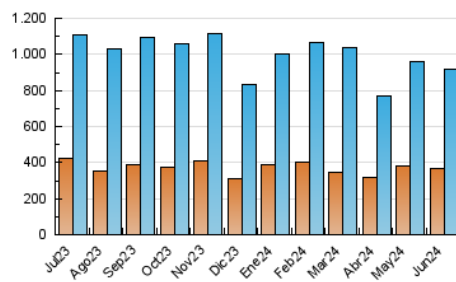


Páginas (x 1000)

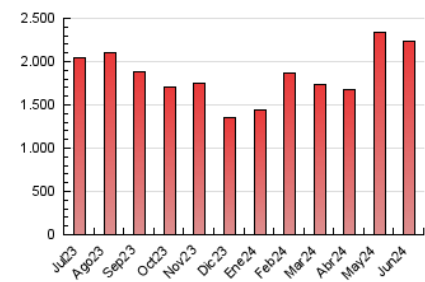


##### 4.3 Por meses

N. únicos / Visitas (x 1000)



Páginas (x 1000)





## INFORMACION Y CONTROL DE PUBLICACIONES, S.A.

Velázquez, 46, 1ª Drcha - Tel. 91 435 00 32 Fax 91 435 96 05 - 28001 - MADRID  
Av. Diagonal 497, 5a planta - Tel 93 439 24 18 Fax 93 419 25 34 - 08029 - BARCELONA

### Anexo - Tráfico Nacional

**Título:** EL DÍA DE VALLADOLID DIGITAL  
**URL Primaria:** https://www.eldiadevalladolid.com  
**Editor:** Ceres Publicidad Digital, S.A.  
**Domicilio:** Avda. Castilla y León, 62  
**Ciudad:** 09006 BURGOS  
**Teléfono:** 94 725 22 56  
**Fax:** 94 727 72 19  
**E-mail:** internet@promecal.es  
**Clasificación:** Noticias e Información  
**Sub-Clasificación:** Noticias globales y actualidad

El Día de Valladolid.com

#### 1. Cifras totales y promedios (Nacional)

MES - AÑO	NAVEGADORES UNICOS	VISITAS	PAGINAS
Junio - 2024	351.703	891.652	2.183.948
<b>PROMEDIO DIARIO</b>	<b>24.583</b>	<b>29.722</b>	<b>72.798</b>
<b>PROMEDIO LUNES-VIERNES</b>	24.216	29.539	70.535
<b>PROMEDIO SABADO-DOMINGO</b>	25.316	30.088	77.325
<b>PAGINAS / VISITAS</b>	2,45		
<b>DURACION MEDIA VISITAS</b>	0:02:21		
<b>TIEMPO INTERACCIÓN MEDIO</b>	0:02:39		

#### 2. Secciones (Nacional)

	PAGINAS	%
<b>HOME</b>	451.133	20.66 %
<b>RESTO</b>	1.732.815	79.34 %

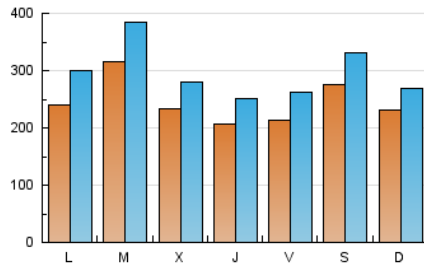
#### 3. Por día del mes (Nacional)

Día	N. únicos	Visitas	Páginas	Día	N. únicos	Visitas	Páginas	Día	N. únicos	Visitas	Páginas
1	31.707	37.654	87.470	11	40.184	48.102	123.784	21	17.792	22.093	49.758
2	35.994	39.830	93.408	12	28.836	33.695	83.789	22	17.394	20.892	45.486
3	25.368	31.277	73.384	13	21.034	25.901	61.150	23	16.721	20.020	46.252
4	31.733	39.452	89.228	14	19.961	25.172	57.519	24	18.936	24.159	55.263
5	20.957	25.122	63.657	15	22.582	27.036	61.310	25	24.708	29.954	72.054
6	27.316	32.381	76.284	16	20.838	24.607	57.571	26	24.221	28.841	66.843
7	24.938	29.284	69.791	17	28.176	35.442	84.228	27	18.448	22.409	50.723
8	22.516	27.554	63.893	18	29.768	36.003	82.815	28	22.813	28.328	73.994
9	21.618	26.388	58.247	19	19.631	23.937	57.534	29	43.671	52.837	199.267
10	23.835	29.062	70.061	20	15.661	20.161	48.836	30	20.123	24.059	60.349

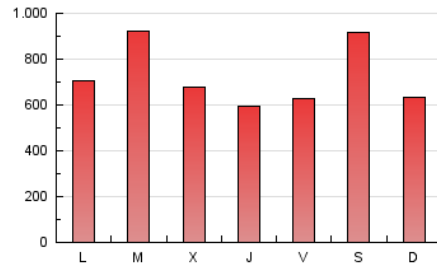
#### 4. Gráficas (Nacional)

##### 4.1 Por día de la semana (promedio)

N. únicos / Visitas (x 100)

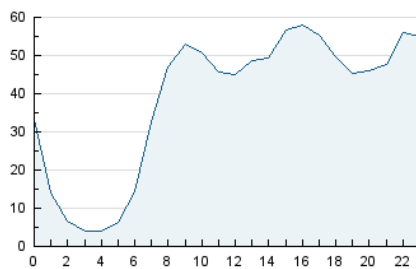


Páginas (x 100)

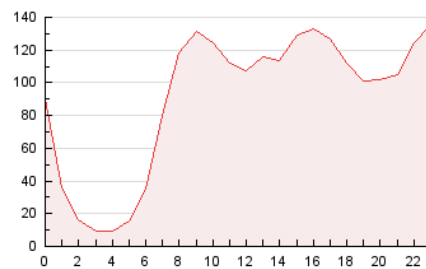


##### 4.2 Por franja horaria (promedio)

Visitas\_ (x 1000)

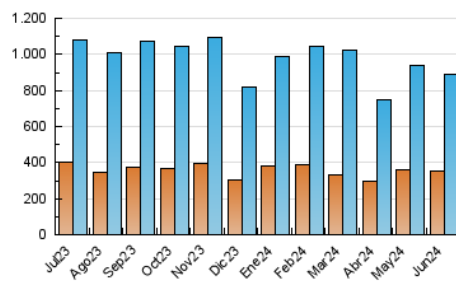


Páginas (x 1000)

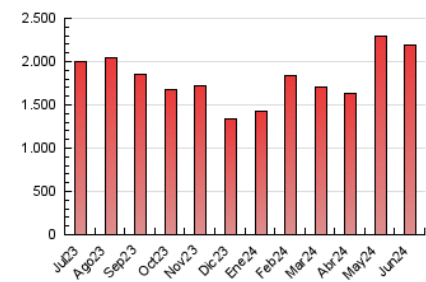


##### 4.3 Por meses

N. únicos / Visitas (x 1000)



Páginas (x 1000)



## 5. Observaciones

Este Medio Electrónico de Comunicación ha sido medido por la herramienta Google Analytics de Google (GA4)

## 6. Definiciones básicas (Para más información ver Normas Técnicas para el Control de los Medios Electrónicos de Comunicación)

### Página Vista:

Conjunto de ficheros enviado a un usuario como resultado de una petición del mismo recibida por el servidor. Cuando la página está formada por varios marcos (frames), el conjunto de los mismos tendrá, a efectos de cómputo, la consideración de una página unitaria.

### Visita:

Una secuencia ininterrumpida de páginas servidas a un usuario válido. Si dicho usuario no realiza peticiones de páginas en un periodo de tiempo (30 min) la siguiente petición constituirá el inicio de una nueva visita.

### Navegador Único:

Total de combinaciones únicas de una dirección IP y un identificador adicional. Los medios pueden utilizar cookies o el Identificador de Alta de registro.

### Duración Página Vista:

Tiempo acumulado en segundos de todas las páginas vistas (en visitas de dos o más páginas vistas), dividido por el número total de páginas vistas.

### Duración Visita:

Tiempo en segundos de todas las visitas de dos o más páginas vistas, dividido por el número total de visitas de dos o más páginas vistas.

### Tráfico nacional:

Audiencia/difusión correspondiente a España medida en base a los datos de las direcciones IP registradas por el sistema de medición.

## 7. Opinión

De OJDinteractiva, la división de INFORMACIÓN Y CONTROL DE PUBLICACIONES S.A.:

Hemos examinado la información facilitada por el editor del medio electrónico para el periodo que comprende la presente certificación.

Nuestro examen se ha realizado de acuerdo con las normas y procedimientos establecidos en las Normas Técnicas para el Control de los Medios Electrónicos de Comunicación.

En nuestra opinión, la presente acta presenta razonablemente la difusión/audiencia registrada por este medio electrónico.

### ADVERTENCIA:

El trabajo de OJDinteractiva, la división de INFORMACIÓN Y CONTROL DE PUBLICACIONES S.A (INTROL) se limita a la realización de pruebas para la revisión de los datos de recuento suministrados por el editor con la finalidad de expresar una opinión sobre la razonabilidad de dichos datos de acuerdo con las Normas Técnicas para el control de los MEC.

Por tanto, INTROL no acepta responsabilidad alguna por las inexactitudes o errores que puedan existir en los datos de recuento. Tampoco acepta ninguna responsabilidad por la falsedad en los datos de recuento recibidos del editor, ni por otros datos de medición que no están incluidos en el análisis.

Julio - 2024

OJDinteractiva