



## INFORMACION Y CONTROL DE PUBLICACIONES, S.A.

Velázquez, 46, 1º Drcha - Tel. 91 435 00 32 Fax 91 435 96 05 - 28001 - MADRID  
Av. Diagonal 497, 5a planta - Tel 93 439 24 18 Fax 93 419 25 34 - 08029 - BARCELONA

**Título:** EL DIA DE VALLADOLID DIGITAL  
**URL Primaria:** https://www.eldiadevalladolid.com  
**Editor:** Ceres Publicidad Digital, S.A.  
**Domicilio:** Avda. Castilla y León, 62  
**Ciudad:** 09006 BURGOS  
**Teléfono:** 94 725 22 56  
**Fax:** 94 727 72 19  
**E-mail:** internet@promecal.es  
**Clasificación:** Noticias e Información  
**Sub-Clasificación:** Noticias globales y actualidad

El Día de Valladolid.com

### 1. Cifras totales y promedios (Nacional e Internacional)

MES - AÑO	NAVEGADORES UNICOS	VISITAS	PAGINAS
Septiembre - 2024	370.641	935.239	2.198.955
<b>PROMEDIO DIARIO</b>	<b>25.809</b>	<b>31.175</b>	<b>73.299</b>
<b>PROMEDIO LUNES-VIERNES</b>	25.460	31.069	73.482
<b>PROMEDIO SABADO-DOMINGO</b>	26.621	31.421	72.869
<b>PAGINAS / VISITAS</b>	2,35		
<b>DURACION MEDIA VISITAS</b>	0:02:15		
<b>TIEMPO INTERACCIÓN MEDIO</b>	0:02:42		

### 2. Secciones (Nacional e Internacional)

	PAGINAS	%
<b>HOME</b>	432.719	19.68 %
<b>RESTO</b>	1.766.236	80.32 %

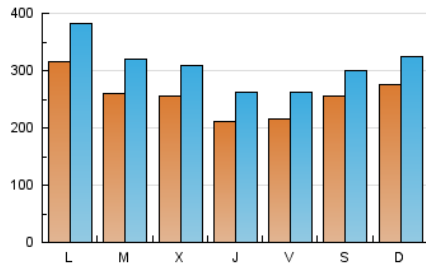
### 3. Por día del mes (Nacional e Internacional)

Día	N. únicos	Visitas	Páginas	Día	N. únicos	Visitas	Páginas	Día	N. únicos	Visitas	Páginas
<b>1</b>	37.222	45.406	106.449	<b>11</b>	19.383	23.501	53.126	<b>21</b>	35.239	40.213	91.570
<b>2</b>	35.174	43.723	101.515	<b>12</b>	15.524	19.519	45.017	<b>22</b>	38.547	42.839	94.737
<b>3</b>	25.579	31.055	71.767	<b>13</b>	22.604	27.232	65.657	<b>23</b>	36.008	42.486	93.517
<b>4</b>	26.057	31.088	76.527	<b>14</b>	23.106	27.322	66.355	<b>24</b>	23.763	29.743	67.374
<b>5</b>	20.145	25.211	60.599	<b>15</b>	20.506	25.050	56.542	<b>25</b>	31.787	38.557	104.476
<b>6</b>	18.227	21.921	60.092	<b>16</b>	27.789	34.418	82.292	<b>26</b>	29.554	35.962	91.803
<b>7</b>	21.091	25.694	61.991	<b>17</b>	32.167	39.601	95.712	<b>27</b>	24.630	29.497	65.390
<b>8</b>	20.382	24.538	60.752	<b>18</b>	25.330	30.760	69.606	<b>28</b>	22.468	26.800	56.764
<b>9</b>	27.394	33.356	73.075	<b>19</b>	19.169	24.034	56.324	<b>29</b>	21.031	24.929	60.665
<b>10</b>	22.825	28.040	61.910	<b>20</b>	20.411	25.833	60.795	<b>30</b>	31.145	36.911	86.556

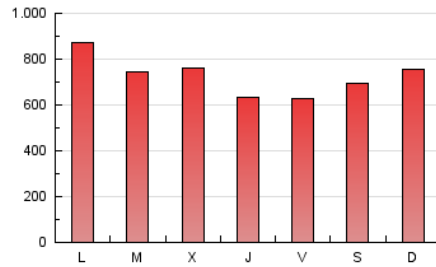
#### 4. Gráficas (Nacional e Internacional)

##### 4.1 Por día de la semana (promedio)

N. únicos / Visitas (x 100)

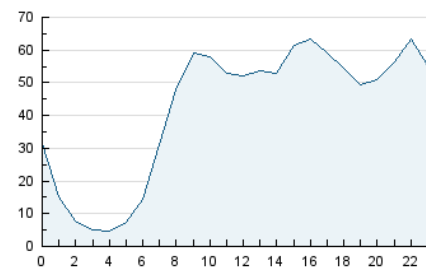


Páginas (x 100)

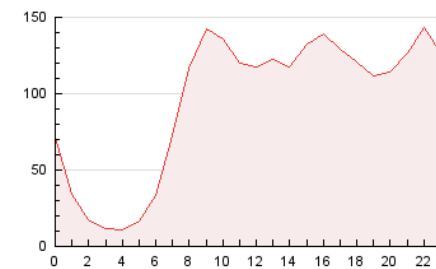


##### 4.2 Por franja horaria (promedio)

Visitas\_ (x 1000)

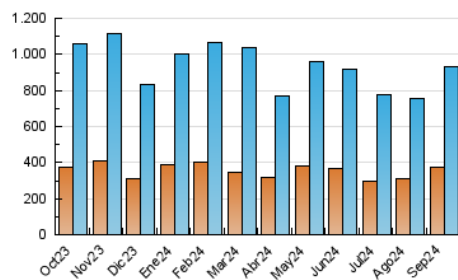


Páginas (x 1000)

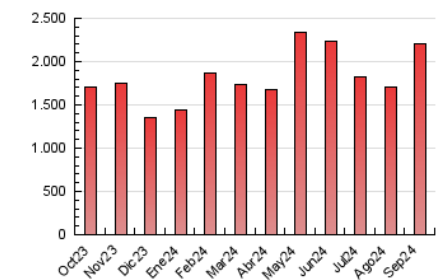


##### 4.3 Por meses

N. únicos / Visitas (x 1000)



Páginas (x 1000)





## INFORMACION Y CONTROL DE PUBLICACIONES, S.A.

Velázquez, 46, 1ª Drcha - Tel. 91 435 00 32 Fax 91 435 96 05 - 28001 - MADRID  
Av. Diagonal 497, 5a planta - Tel 93 439 24 18 Fax 93 419 25 34 - 08029 - BARCELONA

### Anexo - Tráfico Nacional

**Título:** EL DIA DE VALLADOLID DIGITAL  
**URL Primaria:** https://www.eldiadevalladolid.com  
**Editor:** Ceres Publicidad Digital, S.A.  
**Domicilio:** Avda. Castilla y León, 62  
**Ciudad:** 09006 BURGOS  
**Teléfono:** 94 725 22 56  
**Fax:** 94 727 72 19  
**E-mail:** internet@promecal.es  
**Clasificación:** Noticias e Información  
**Sub-Clasificación:** Noticias globales y actualidad

El Día de Valladolid.com

#### 1. Cifras totales y promedios (Nacional)

MES - AÑO	NAVEGADORES UNICOS	VISITAS	PAGINAS
Septiembre - 2024	356.971	917.895	2.161.173
<b>PROMEDIO DIARIO</b>	<b>25.281</b>	<b>30.597</b>	<b>72.039</b>
<b>PROMEDIO LUNES-VIERNES</b>	<b>24.947</b>	<b>30.488</b>	<b>72.204</b>
<b>PROMEDIO SABADO-DOMINGO</b>	<b>26.062</b>	<b>30.851</b>	<b>71.654</b>
<b>PAGINAS / VISITAS</b>	2,35		
<b>DURACION MEDIA VISITAS</b>	0:02:17		
<b>TIEMPO INTERACCIÓN MEDIO</b>	0:02:46		

#### 2. Secciones (Nacional)

	PAGINAS	%
<b>HOME</b>	427.830	19.80 %
<b>RESTO</b>	1.733.343	80.20 %

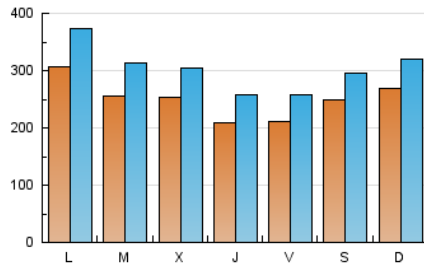
#### 3. Por día del mes (Nacional)

Día	N. únicos	Visitas	Páginas	Día	N. únicos	Visitas	Páginas	Día	N. únicos	Visitas	Páginas
<b>1</b>	36.848	44.889	105.494	<b>11</b>	19.166	23.199	52.396	<b>21</b>	34.782	39.797	90.511
<b>2</b>	34.798	43.226	100.480	<b>12</b>	15.282	19.205	44.431	<b>22</b>	38.058	42.339	93.690
<b>3</b>	25.334	30.747	70.985	<b>13</b>	22.305	26.799	64.760	<b>23</b>	33.867	40.255	89.598
<b>4</b>	25.737	30.798	75.688	<b>14</b>	22.866	27.036	65.500	<b>24</b>	22.318	27.985	64.584
<b>5</b>	19.873	24.756	59.771	<b>15</b>	20.154	24.699	55.706	<b>25</b>	31.317	37.840	103.269
<b>6</b>	17.785	21.606	56.889	<b>16</b>	27.421	33.964	81.143	<b>26</b>	29.157	35.645	90.903
<b>7</b>	20.787	25.314	61.201	<b>17</b>	31.744	39.005	94.777	<b>27</b>	24.138	29.083	64.198
<b>8</b>	20.060	24.231	59.936	<b>18</b>	24.816	30.192	68.545	<b>28</b>	21.307	25.715	54.728
<b>9</b>	27.040	32.899	72.222	<b>19</b>	18.804	23.704	55.440	<b>29</b>	19.693	23.637	58.119
<b>10</b>	22.436	27.626	61.079	<b>20</b>	20.016	25.470	59.830	<b>30</b>	30.533	36.234	85.300

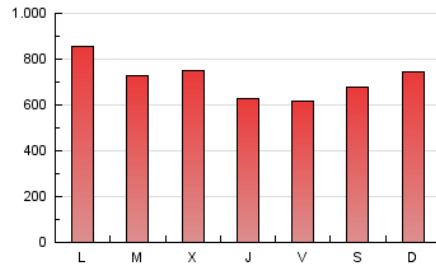
#### 4. Gráficas (Nacional)

##### 4.1 Por día de la semana (promedio)

N. únicos / Visitas (x 100)

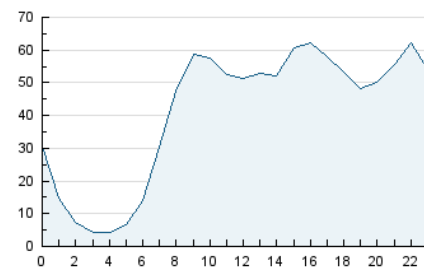


Páginas (x 100)

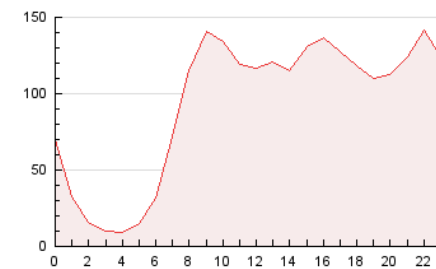


##### 4.2 Por franja horaria (promedio)

Visitas\_ (x 1000)

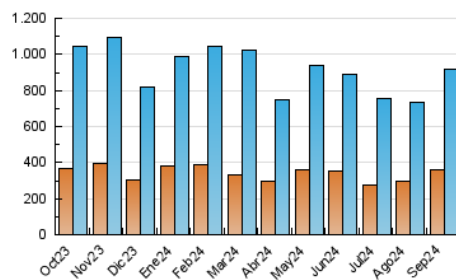


Páginas (x 1000)

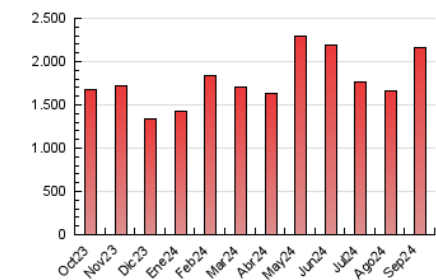


##### 4.3 Por meses

N. únicos / Visitas (x 1000)



Páginas (x 1000)



## 5. Observaciones

Este Medio Electrónico de Comunicación ha sido medido por la herramienta Google Analytics de Google (GA4).

## 6. Definiciones básicas (Para más información ver Normas Técnicas para el Control de los Medios Electrónicos de Comunicación)

### Página Vista:

Conjunto de ficheros enviado a un usuario como resultado de una petición del mismo recibida por el servidor. Cuando la página está formada por varios marcos (frames), el conjunto de los mismos tendrá, a efectos de cómputo, la consideración de una página unitaria.

### Visita:

Una secuencia ininterrumpida de páginas servidas a un usuario válido. Si dicho usuario no realiza peticiones de páginas en un periodo de tiempo (30 min) la siguiente petición constituirá el inicio de una nueva visita.

### Navegador Único:

Total de combinaciones únicas de una dirección IP y un identificador adicional. Los medios pueden utilizar cookies o el Identificador de Alta de registro.

### Duración Página Vista:

Tiempo acumulado en segundos de todas las páginas vistas (en visitas de dos o más páginas vistas), dividido por el número total de páginas vistas.

### Duración Visita:

Tiempo en segundos de todas las visitas de dos o más páginas vistas, dividido por el número total de visitas de dos o más páginas vistas.

### Tráfico nacional:

Audiencia/difusión correspondiente a España medida en base a los datos de las direcciones IP registradas por el sistema de medición.

## 7. Opinión

De OJDinteractiva, la división de INFORMACIÓN Y CONTROL DE PUBLICACIONES S.A.:

Hemos examinado la información facilitada por el editor del medio electrónico para el periodo que comprende la presente certificación.

Nuestro examen se ha realizado de acuerdo con las normas y procedimientos establecidos en las Normas Técnicas para el Control de los Medios Electrónicos de Comunicación.

En nuestra opinión, la presente acta presenta razonablemente la difusión/audiencia registrada por este medio electrónico.

### ADVERTENCIA:

El trabajo de OJDinteractiva, la división de INFORMACIÓN Y CONTROL DE PUBLICACIONES S.A (INTROL) se limita a la realización de pruebas para la revisión de los datos de recuento suministrados por el editor con la finalidad de expresar una opinión sobre la razonabilidad de dichos datos de acuerdo con las Normas Técnicas para el control de los MEC.

Por tanto, INTROL no acepta responsabilidad alguna por las inexactitudes o errores que puedan existir en los datos de recuento. Tampoco acepta ninguna responsabilidad por la falsedad en los datos de recuento recibidos del editor, ni por otros datos de medición que no están incluidos en el análisis.

Octubre - 2024

OJDinteractiva