



## INFORMACION Y CONTROL DE PUBLICACIONES, S.A.

Velázquez, 46, 1º Drcha - Tel. 91 435 00 32 Fax 91 435 96 05 - 28001 - MADRID  
Av. Diagonal 497, 5a planta - Tel 93 439 24 18 Fax 93 419 25 34 - 08029 - BARCELONA

**Título:** DIARIO DE SEVILLA  
**URL Primaria:** http://www.diariodesevilla.es  
**Editor:** Editorial Andaluza de Periódicos Independientes, S.A.  
**Domicilio:** Rioja, 13, 1º  
**Ciudad:** 41001 SEVILLA  
**Teléfono:** 954 50 62 00  
**Fax:** 954 50 62 22  
**E-mail:** Diariodesevilla@diariodesevilla.es  
**Clasificación:** Noticias e Información  
**Sub-Clasificación:** Noticias globales y actualidad

# Diario de Sevilla

### 1. Cifras totales y promedios (Nacional e Internacional)

MES - AÑO	NAVEGADORES UNICOS	VISITAS	PAGINAS
Enero - 2024	6.908.805	13.439.097	32.257.894
<b>PROMEDIO DIARIO</b>	<b>362.563</b>	<b>433.519</b>	<b>1.040.577</b>
<b>PROMEDIO LUNES-VIERNES</b>	379.837	453.096	1.053.862
<b>PROMEDIO SABADO-DOMINGO</b>	312.899	377.236	1.002.384
<b>PAGINAS / VISITAS</b>	2,40		
<b>DURACION MEDIA VISITAS</b>	0:03:30		
<b>TIEMPO INTERACCIÓN MEDIO</b>	0:01:34		

### 2. Secciones (Nacional e Internacional)

	PAGINAS	%
<b>HOME</b>	3.709.010	11.50 %
<b>RESTO</b>	28.548.884	88.50 %

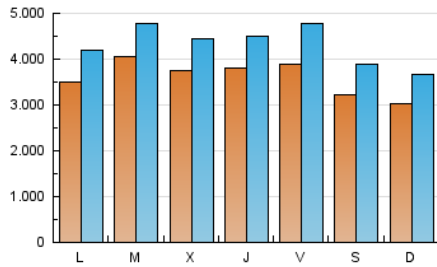
### 3. Por día del mes (Nacional e Internacional)

Día	N. únicos	Visitas	Páginas	Día	N. únicos	Visitas	Páginas	Día	N. únicos	Visitas	Páginas
1	369.236	437.909	1.278.240	11	362.123	423.036	774.625	21	303.230	363.067	1.296.917
2	487.621	549.591	1.171.268	12	419.412	501.591	810.606	22	341.721	399.030	1.122.999
3	406.557	474.816	1.003.931	13	341.696	407.298	882.017	23	334.976	395.964	987.178
4	394.899	464.790	922.532	14	306.994	379.678	1.181.113	24	308.047	363.464	905.666
5	486.968	621.122	1.180.180	15	354.560	437.199	1.378.131	25	340.502	411.744	1.090.571
6	340.249	400.372	795.803	16	411.214	497.526	1.470.259	26	315.283	388.055	1.054.812
7	320.023	386.225	661.620	17	458.294	548.813	1.353.944	27	302.006	370.391	899.526
8	349.435	415.252	751.008	18	426.655	503.054	1.212.109	28	282.085	337.911	1.065.489
9	342.012	415.946	771.390	19	330.794	401.757	1.350.956	29	339.811	407.933	1.058.622
10	357.697	425.183	735.479	20	306.912	372.944	1.236.588	30	453.916	528.153	1.018.007
								31	344.525	409.283	836.308

4. Gráficas (Nacional e Internacional)

4.1 Por día de la semana (promedio)

N. únicos / Visitas (x 100)

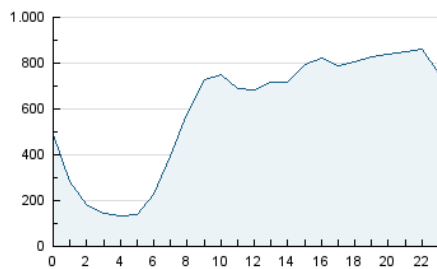


Páginas (x 100)

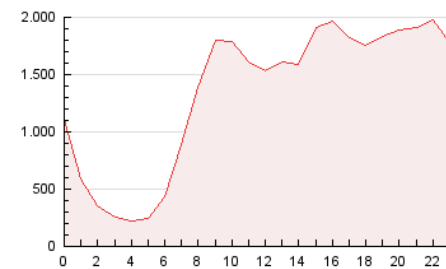


4.2 Por franja horaria (promedio)

Visitas\_ (x 1000)

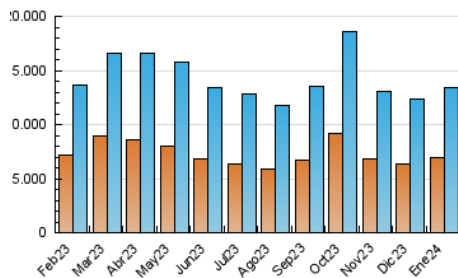


Páginas (x 1000)

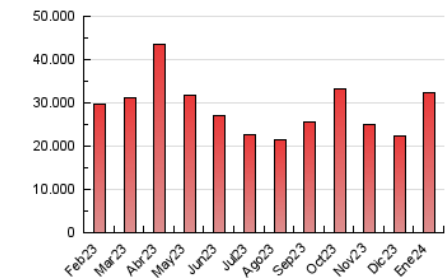


4.3 Por meses

N. únicos / Visitas (x 1000)



Páginas (x 1000)





## INFORMACION Y CONTROL DE PUBLICACIONES, S.A.

Velázquez, 46, 1º Drcha - Tel. 91 435 00 32 Fax 91 435 96 05 - 28001 - MADRID  
Av. Diagonal 497, 5a planta - Tel 93 439 24 18 Fax 93 419 25 34 - 08029 - BARCELONA

### Anexo - Tráfico Nacional

**Título:** DIARIO DE SEVILLA  
**URL Primaria:** http://www.diariodesevilla.es  
**Editor:** Editorial Andaluza de Periódicos Independientes, S.A.  
**Domicilio:** Rioja, 13, 1º  
**Ciudad:** 41001 SEVILLA  
**Teléfono:** 954 50 62 00  
**Fax:** 954 50 62 22  
**E-mail:** Diariodesevilla@diariodesevilla.es  
**Clasificación:** Noticias e Información  
**Sub-Clasificación:** Noticias globales y actualidad

# Diario de Sevilla

#### 1. Cifras totales y promedios (Nacional)

MES - AÑO	NAVEGADORES UNICOS	VISITAS	PAGINAS
Enero - 2024	5.663.118	11.826.283	29.809.851
<b>PROMEDIO DIARIO</b>	<b>315.011</b>	<b>381.493</b>	<b>961.608</b>
<b>PROMEDIO LUNES-VIERNES</b>	330.657	399.787	972.235
<b>PROMEDIO SABADO-DOMINGO</b>	270.032	328.897	931.055
<b>PAGINAS / VISITAS</b>	2,52		
<b>DURACION MEDIA VISITAS</b>	0:03:35		
<b>TIEMPO INTERACCIÓN MEDIO</b>	0:01:46		

#### 2. Secciones (Nacional)

	PAGINAS	%
<b>HOME</b>	3.387.056	11.36 %
<b>RESTO</b>	26.422.795	88.64 %

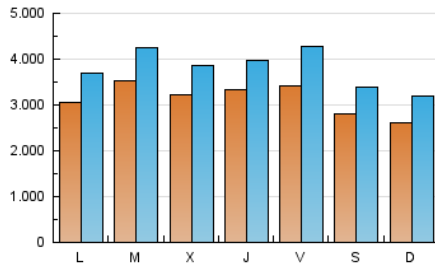
#### 3. Por día del mes (Nacional)

Día	N. únicos	Visitas	Páginas	Día	N. únicos	Visitas	Páginas	Día	N. únicos	Visitas	Páginas
<b>1</b>	328.741	393.270	1.203.172	<b>11</b>	319.110	374.360	699.602	<b>21</b>	264.422	315.011	1.227.246
<b>2</b>	409.856	476.016	1.048.866	<b>12</b>	378.766	451.407	740.617	<b>22</b>	301.720	352.722	1.050.327
<b>3</b>	333.342	391.206	884.643	<b>13</b>	300.262	357.677	813.135	<b>23</b>	293.426	348.898	916.613
<b>4</b>	338.367	404.657	831.123	<b>14</b>	263.174	328.532	1.108.744	<b>24</b>	264.134	315.425	835.644
<b>5</b>	424.910	556.680	1.080.283	<b>15</b>	314.651	383.324	1.297.111	<b>25</b>	298.729	363.807	1.018.824
<b>6</b>	293.354	347.129	719.896	<b>16</b>	361.276	445.482	1.393.069	<b>26</b>	274.837	343.908	983.956
<b>7</b>	275.679	339.424	593.968	<b>17</b>	409.061	495.954	1.274.307	<b>27</b>	259.405	326.133	829.228
<b>8</b>	298.092	367.230	672.727	<b>18</b>	373.877	444.861	1.125.627	<b>28</b>	238.514	294.742	987.828
<b>9</b>	294.592	371.411	699.387	<b>19</b>	288.107	356.061	1.277.921	<b>29</b>	288.790	356.894	973.243
<b>10</b>	301.129	358.262	647.747	<b>20</b>	265.443	322.525	1.168.397	<b>30</b>	407.050	478.449	940.798
								<b>31</b>	302.540	364.826	765.802

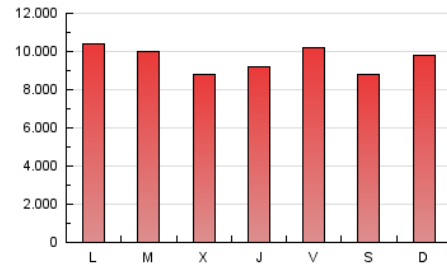
#### 4. Gráficas (Nacional)

##### 4.1 Por día de la semana (promedio)

N. únicos / Visitas (x 100)

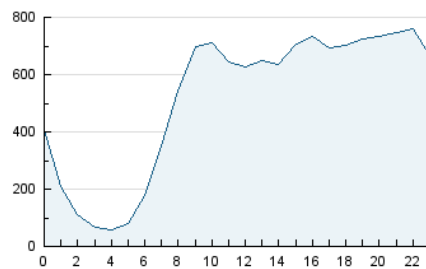


Páginas (x 100)

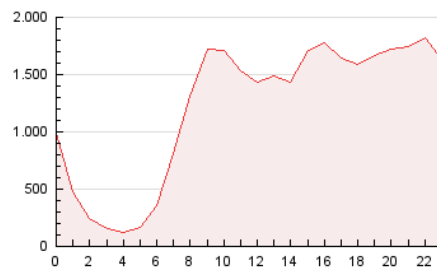


##### 4.2 Por franja horaria (promedio)

Visitas\_ (x 1000)

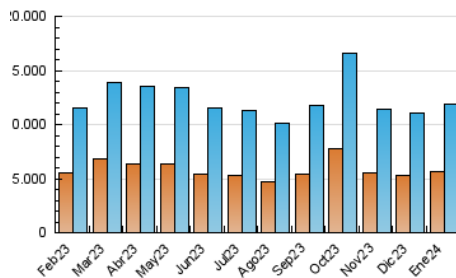


Páginas (x 1000)

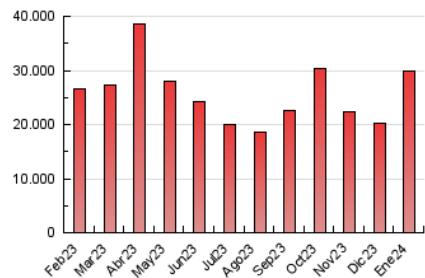


##### 4.3 Por meses

N. únicos / Visitas (x 1000)



Páginas (x 1000)



## 5. Observaciones

Este Medio Electrónico de Comunicación ha sido medido por la herramienta Google Analytics de Google (GA4)

## 6. Definiciones básicas (Para más información ver Normas Técnicas para el Control de los Medios Electrónicos de Comunicación)

### Página Vista:

Conjunto de ficheros enviado a un usuario como resultado de una petición del mismo recibida por el servidor. Cuando la página está formada por varios marcos (frames), el conjunto de los mismos tendrá, a efectos de cómputo, la consideración de una página unitaria.

### Visita:

Una secuencia ininterrumpida de páginas servidas a un usuario válido. Si dicho usuario no realiza peticiones de páginas en un periodo de tiempo (30 min) la siguiente petición constituirá el inicio de una nueva visita.

### Navegador Único:

Total de combinaciones únicas de una dirección IP y un identificador adicional. Los medios pueden utilizar cookies o el Identificador de Alta de registro.

### Duración Página Vista:

Tiempo acumulado en segundos de todas las páginas vistas (en visitas de dos o más páginas vistas), dividido por el número total de páginas vistas.

### Duración Visita:

Tiempo en segundos de todas las visitas de dos o más páginas vistas, dividido por el número total de visitas de dos o más páginas vistas.

### Tráfico nacional:

Audiencia/difusión correspondiente a España medida en base a los datos de las direcciones IP registradas por el sistema de medición.

## 7. Opinión

De OJDinteractiva, la división de INFORMACIÓN Y CONTROL DE PUBLICACIONES S.A.:

Hemos examinado la información facilitada por el editor del medio electrónico para el periodo que comprende la presente certificación.

Nuestro examen se ha realizado de acuerdo con las normas y procedimientos establecidos en las Normas Técnicas para el Control de los Medios Electrónicos de Comunicación.

En nuestra opinión, la presente acta presenta razonablemente la difusión/audiencia registrada por este medio electrónico.

### ADVERTENCIA:

El trabajo de OJDinteractiva, la división de INFORMACIÓN Y CONTROL DE PUBLICACIONES S.A (INTROL) se limita a la realización de pruebas para la revisión de los datos de recuento suministrados por el editor con la finalidad de expresar una opinión sobre la razonabilidad de dichos datos de acuerdo con las Normas Técnicas para el control de los MEC.

Por tanto, INTROL no acepta responsabilidad alguna por las inexactitudes o errores que puedan existir en los datos de recuento. Tampoco acepta ninguna responsabilidad por la falsedad en los datos de recuento recibidos del editor, ni por otros datos de medición que no están incluidos en el análisis.

Febrero - 2024

OJDinteractiva