



## INFORMACION Y CONTROL DE PUBLICACIONES, S.A.

Velázquez, 46, 1ª Drcha - Tel. 91 435 00 32 Fax 91 435 96 05 - 28001 - MADRID  
Av. Diagonal 497, 5a planta - Tel 93 439 24 18 Fax 93 419 25 34 - 08029 - BARCELONA

**Título:** DIARIO DE AVILA  
**URL Primaria:** https://www.diariodeavila.es  
**Editor:** Ceres Publicidad Digital, S.A.  
**Domicilio:** Avda. Castilla y León, 62  
**Ciudad:** 09006 BURGOS  
**Teléfono:** 94 725 22 56  
**Fax:** 94 727 72 19  
**E-mail:** internet@promecal.es  
**Clasificación:** Noticias e Información  
**Sub-Clasificación:** Noticias globales y actualidad

### Diario de Ávila.es

#### 1. Cifras totales y promedios (Nacional e Internacional)

MES - AÑO	NAVEGADORES UNICOS	VISITAS	PAGINAS
Enero - 2025	208.998	633.074	1.252.580
<b>PROMEDIO DIARIO</b>	<b>16.403</b>	<b>20.367</b>	<b>40.406</b>
<b>PROMEDIO LUNES-VIERNES</b>	16.948	21.009	41.581
<b>PROMEDIO SABADO-DOMINGO</b>	14.836	18.521	37.028
<b>PAGINAS / VISITAS</b>	1,98		
<b>DURACION MEDIA VISITAS</b>	0:02:11		
<b>TIEMPO INTERACCIÓN MEDIO</b>	0:02:53		

#### 2. Secciones (Nacional e Internacional)

	PAGINAS	%
<b>HOME</b>	262.124	20.93 %
<b>RESTO</b>	990.456	79.07 %

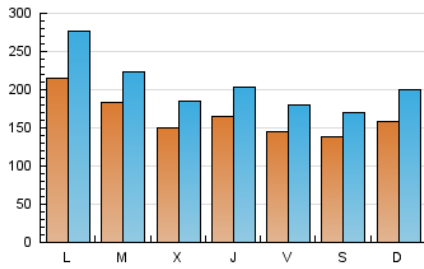
#### 3. Por día del mes (Nacional e Internacional)

Día	N. únicos	Visitas	Páginas	Día	N. únicos	Visitas	Páginas	Día	N. únicos	Visitas	Páginas
1	15.555	18.664	36.910	11	10.663	13.299	28.822	21	17.059	20.933	41.699
2	12.953	15.364	31.046	12	10.973	14.357	30.196	22	13.498	16.337	34.974
3	13.857	16.985	32.195	13	13.124	16.901	35.571	23	13.615	16.562	33.317
4	15.077	18.121	33.165	14	17.581	21.818	42.261	24	12.552	15.538	31.615
5	14.720	18.607	36.652	15	18.198	22.587	43.491	25	12.407	15.458	29.443
6	27.530	33.473	59.120	16	12.707	16.607	33.433	26	17.583	20.822	43.350
7	14.293	16.587	32.206	17	12.936	16.161	32.471	27	24.117	32.466	65.059
8	11.447	14.501	29.853	18	17.228	21.196	39.415	28	24.154	29.801	57.685
9	25.367	31.279	57.506	19	20.033	26.304	55.183	29	16.553	20.381	43.438
10	20.075	24.902	50.037	20	21.386	27.512	56.597	30	18.248	21.680	43.554
								31	13.003	16.168	32.316

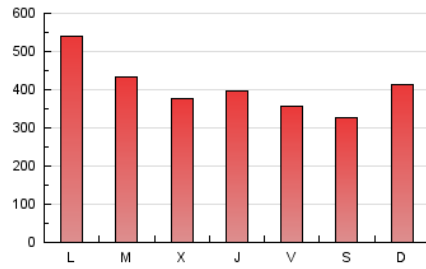
### 4. Gráficas (Nacional e Internacional)

#### 4.1 Por día de la semana (promedio)

N. únicos / Visitas (x 100)



Páginas (x 100)

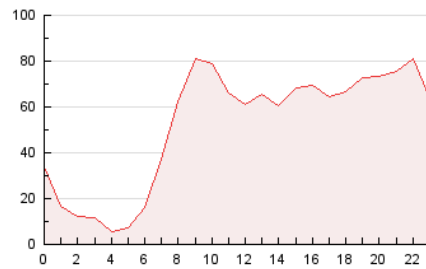


#### 4.2 Por franja horaria (promedio)

Visitas\_ (x 1000)

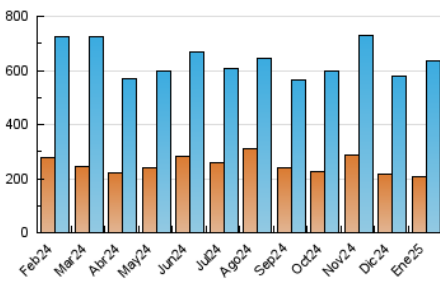


Páginas (x 1000)

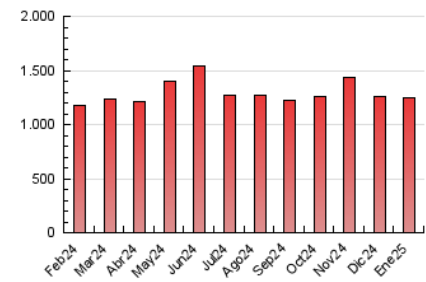


#### 4.3 Por meses

N. únicos / Visitas (x 1000)



Páginas (x 1000)





## INFORMACION Y CONTROL DE PUBLICACIONES, S.A.

Velázquez, 46, 1ª Drcha - Tel. 91 435 00 32 Fax 91 435 96 05 - 28001 - MADRID  
Av. Diagonal 497, 5a planta - Tel 93 439 24 18 Fax 93 419 25 34 - 08029 - BARCELONA

### Anexo - Tráfico Nacional

**Título:** DIARIO DE AVILA  
**URL Primaria:** https://www.diariodeavila.es  
**Editor:** Ceres Publicidad Digital, S.A.  
**Domicilio:** Avda. Castilla y León, 62  
**Ciudad:** 09006 BURGOS  
**Teléfono:** 94 725 22 56  
**Fax:** 94 727 72 19  
**E-mail:** internet@promecal.es  
**Clasificación:** Noticias e Información  
**Sub-Clasificación:** Noticias globales y actualidad

Diario de Ávila.es

#### 1. Cifras totales y promedios (Nacional)

MES - AÑO	NAVEGADORES UNICOS	VISITAS	PAGINAS
Enero - 2025	198.151	622.667	1.215.495
<b>PROMEDIO DIARIO</b>	<b>15.998</b>	<b>19.924</b>	<b>39.210</b>
<b>PROMEDIO LUNES-VIERNES</b>	<b>16.532</b>	<b>20.549</b>	<b>40.338</b>
<b>PROMEDIO SABADO-DOMINGO</b>	<b>14.462</b>	<b>18.128</b>	<b>35.966</b>
<b>PAGINAS / VISITAS</b>	<b>1,97</b>		
<b>DURACION MEDIA VISITAS</b>	<b>0:02:11</b>		
<b>TIEMPO INTERACCIÓN MEDIO</b>	<b>0:02:59</b>		

#### 2. Secciones (Nacional)

	PAGINAS	%
<b>HOME</b>	246.547	20.28 %
<b>RESTO</b>	968.948	79.72 %

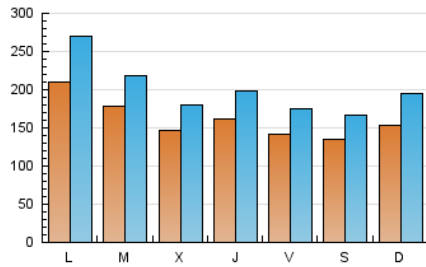
#### 3. Por día del mes (Nacional)

Día	N. únicos	Visitas	Páginas	Día	N. únicos	Visitas	Páginas	Día	N. únicos	Visitas	Páginas
<b>1</b>	15.196	18.329	35.973	<b>11</b>	10.266	12.964	27.698	<b>21</b>	16.689	20.491	40.644
<b>2</b>	12.600	14.989	29.999	<b>12</b>	10.656	13.988	29.295	<b>22</b>	13.060	15.950	33.818
<b>3</b>	13.502	16.725	31.376	<b>13</b>	12.687	16.326	34.328	<b>23</b>	13.202	16.073	32.268
<b>4</b>	14.702	17.850	32.073	<b>14</b>	17.161	21.366	41.062	<b>24</b>	12.148	15.068	30.459
<b>5</b>	14.351	18.147	35.583	<b>15</b>	17.798	22.090	42.399	<b>25</b>	12.162	15.193	28.570
<b>6</b>	27.087	33.029	57.894	<b>16</b>	12.332	16.139	32.333	<b>26</b>	16.921	20.210	41.754
<b>7</b>	13.890	16.107	31.278	<b>17</b>	12.615	15.808	31.600	<b>27</b>	23.409	31.705	63.120
<b>8</b>	11.065	14.097	28.865	<b>18</b>	16.936	20.791	38.554	<b>28</b>	23.683	29.208	56.208
<b>9</b>	24.943	30.686	56.359	<b>19</b>	19.700	25.879	54.198	<b>29</b>	16.136	19.951	42.169
<b>10</b>	19.665	24.314	48.762	<b>20</b>	20.913	27.164	55.184	<b>30</b>	17.831	21.240	40.397
								<b>31</b>	12.633	15.777	31.275

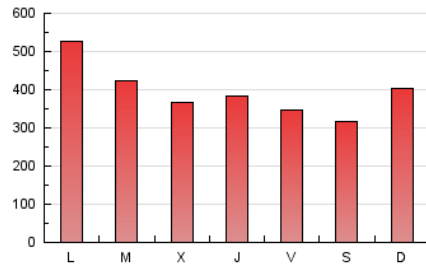
#### 4. Gráficas (Nacional)

##### 4.1 Por día de la semana (promedio)

N. únicos / Visitas (x 100)

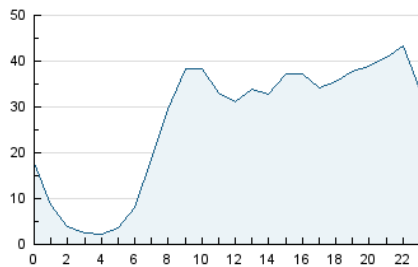


Páginas (x 100)

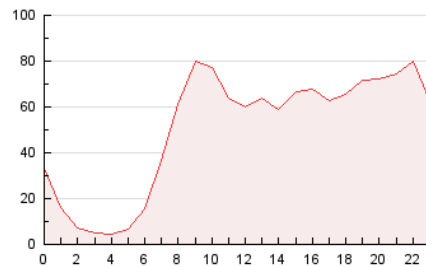


##### 4.2 Por franja horaria (promedio)

Visitas\_ (x 1000)

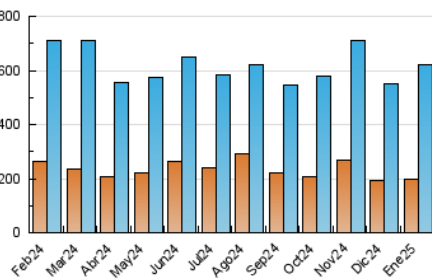


Páginas (x 1000)

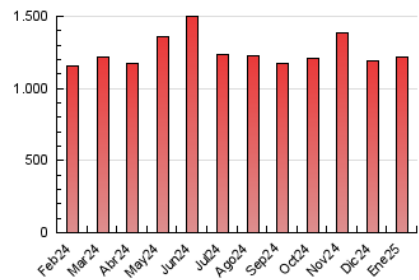


##### 4.3 Por meses

N. únicos / Visitas (x 1000)



Páginas (x 1000)



## 5. Observaciones

Este Medio Electrónico de Comunicación ha sido medido por la herramienta Google Analytics de Google (GA4).

## 6. Definiciones básicas (Para más información ver Normas Técnicas para el Control de los Medios Electrónicos de Comunicación)

### Página Vista:

Conjunto de ficheros enviado a un usuario como resultado de una petición del mismo recibida por el servidor. Cuando la página está formada por varios marcos (frames), el conjunto de los mismos tendrá, a efectos de cómputo, la consideración de una página unitaria.

### Visita:

Una secuencia ininterrumpida de páginas servidas a un usuario válido. Si dicho usuario no realiza peticiones de páginas en un periodo de tiempo (30 min) la siguiente petición constituirá el inicio de una nueva visita.

### Navegador Único:

Total de combinaciones únicas de una dirección IP y un identificador adicional. Los medios pueden utilizar cookies o el Identificador de Alta de registro.

### Duración Página Vista:

Tiempo acumulado en segundos de todas las páginas vistas (en visitas de dos o más páginas vistas), dividido por el número total de páginas vistas.

### Duración Visita:

Tiempo en segundos de todas las visitas de dos o más páginas vistas, dividido por el número total de visitas de dos o más páginas vistas.

### Tráfico nacional:

Audiencia/difusión correspondiente a España medida en base a los datos de las direcciones IP registradas por el sistema de medición.

## 7. Opinión

De OJDinteractiva, la división de INFORMACIÓN Y CONTROL DE PUBLICACIONES S.A.:

Hemos examinado la información facilitada por el editor del medio electrónico para el periodo que comprende la presente certificación.

Nuestro examen se ha realizado de acuerdo con las normas y procedimientos establecidos en las Normas Técnicas para el Control de los Medios Electrónicos de Comunicación.

En nuestra opinión, la presente acta presenta razonablemente la difusión/audiencia registrada por este medio electrónico.

### ADVERTENCIA:

El trabajo de OJDinteractiva, la división de INFORMACIÓN Y CONTROL DE PUBLICACIONES S.A (INTROL) se limita a la realización de pruebas para la revisión de los datos de recuento suministrados por el editor con la finalidad de expresar una opinión sobre la razonabilidad de dichos datos de acuerdo con las Normas Técnicas para el control de los MEC.

Por tanto, INTROL no acepta responsabilidad alguna por las inexactitudes o errores que puedan existir en los datos de recuento. Tampoco acepta ninguna responsabilidad por la falsedad en los datos de recuento recibidos del editor, ni por otros datos de medición que no están incluidos en el análisis.

Febrero - 2025

OJDinteractiva