



## INFORMACION Y CONTROL DE PUBLICACIONES, S.A.

Velázquez, 46, 1ª Drcha - Tel. 91 435 00 32 Fax 91 435 96 05 - 28001 - MADRID  
Av. Diagonal 497, 5a planta - Tel 93 439 24 18 Fax 93 419 25 34 - 08029 - BARCELONA

**Título:** DIARIO DE AVILA  
**URL Primaria:** https://www.diariodeavila.es  
**Editor:** Ceres Publicidad Digital, S.A.  
**Domicilio:** Avda. Castilla y León, 62  
**Ciudad:** 09006 BURGOS  
**Teléfono:** 94 725 22 56  
**Fax:** 94 727 72 19  
**E-mail:** internet@promecal.es  
**Clasificación:** Noticias e Información  
**Sub-Clasificación:** Noticias globales y actualidad

# Diario de Ávila.es

### 1. Cifras totales y promedios (Nacional e Internacional)

MES - AÑO	NAVEGADORES UNICOS	VISITAS	PAGINAS
Febrero - 2025	292.322	750.993	1.492.848
<b>PROMEDIO DIARIO</b>	<b>21.406</b>	<b>26.110</b>	<b>52.110</b>
<b>PROMEDIO LUNES-VIERNES</b>	21.632	26.078	52.725
<b>PROMEDIO SABADO-DOMINGO</b>	20.841	26.188	50.572
<b>PAGINAS / VISITAS</b>	2,00		
<b>DURACION MEDIA VISITAS</b>	0:01:58		
<b>TIEMPO INTERACCIÓN MEDIO</b>	0:02:09		

### 2. Secciones (Nacional e Internacional)

	PAGINAS	%
<b>HOME</b>	246.536	16.90 %
<b>RESTO</b>	1.212.544	83.10 %

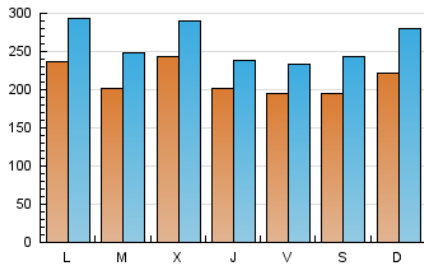
### 3. Por día del mes (Nacional e Internacional)

Día	N. únicos	Visitas	Páginas	Día	N. únicos	Visitas	Páginas	Día	N. únicos	Visitas	Páginas
<b>1</b>	16.803	21.284	40.575	<b>11</b>	18.877	24.506	46.751	<b>21</b>	21.303	25.025	50.194
<b>2</b>	20.896	27.130	51.838	<b>12</b>	19.063	23.649	44.227	<b>22</b>	20.044	24.259	47.394
<b>3</b>	27.419	33.955	65.013	<b>13</b>	12.621	15.413	30.294	<b>23</b>	16.351	19.574	41.644
<b>4</b>	20.985	25.936	48.330	<b>14</b>	13.517	17.891	35.526	<b>24</b>	23.809	28.976	62.886
<b>5</b>	17.570	21.165	42.264	<b>15</b>	20.725	27.269	51.666	<b>25</b>	20.803	25.881	53.474
<b>6</b>	13.669	17.603	36.348	<b>16</b>	24.518	30.189	60.706	<b>26</b>	24.386	29.378	60.638
<b>7</b>	31.228	36.006	62.332	<b>17</b>	20.523	25.365	48.934	<b>27</b>	21.594	25.205	62.823
<b>8</b>	20.313	24.484	44.446	<b>18</b>	20.176	23.168	47.703	<b>28</b>	12.275	14.602	40.005
<b>9</b>	27.076	35.315	66.307	<b>19</b>	36.642	41.699	87.783				
<b>10</b>	23.208	29.081	56.217	<b>20</b>	32.971	37.058	72.762				

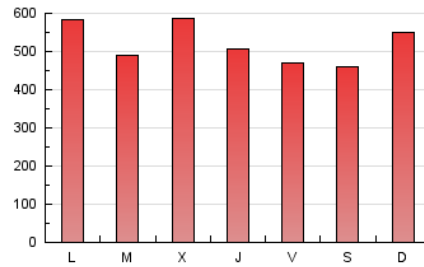
### 4. Gráficas (Nacional e Internacional)

#### 4.1 Por día de la semana (promedio)

N. únicos / Visitas (x 100)

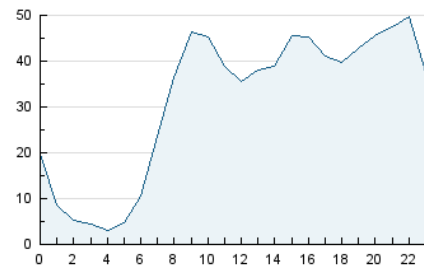


Páginas (x 100)

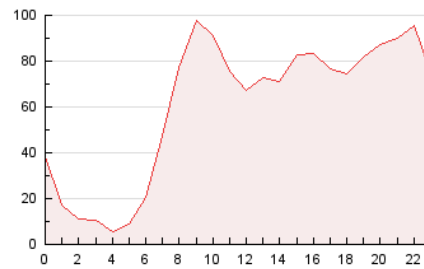


#### 4.2 Por franja horaria (promedio)

Visitas\_ (x 1000)

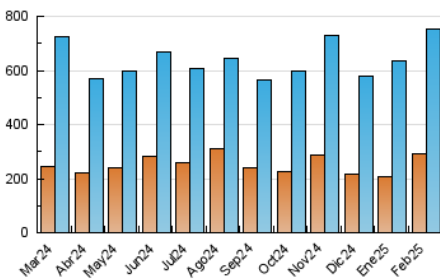


Páginas (x 1000)

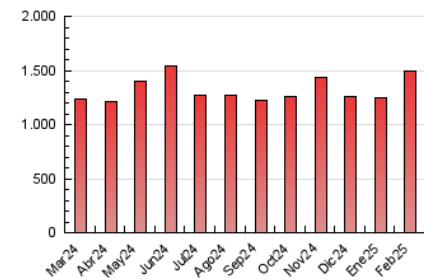


#### 4.3 Por meses

N. únicos / Visitas (x 1000)



Páginas (x 1000)





## INFORMACION Y CONTROL DE PUBLICACIONES, S.A.

Velázquez, 46, 1ª Drcha - Tel. 91 435 00 32 Fax 91 435 96 05 - 28001 - MADRID  
 Av. Diagonal 497, 5a planta - Tel 93 439 24 18 Fax 93 419 25 34 - 08029 - BARCELONA

### Anexo - Tráfico Nacional

**Título:** DIARIO DE AVILA  
**URL Primaria:** https://www.diariodeavila.es  
**Editor:** Ceres Publicidad Digital, S.A.  
**Domicilio:** Avda. Castilla y León, 62  
**Ciudad:** 09006 BURGOS  
**Teléfono:** 94 725 22 56  
**Fax:** 94 727 72 19  
**E-mail:** internet@promecal.es  
**Clasificación:** Noticias e Información  
**Sub-Clasificación:** Noticias globales y actualidad

Diario de Ávila.es

#### 1. Cifras totales y promedios (Nacional)

MES - AÑO	NAVEGADORES UNICOS	VISITAS	PAGINAS
Febrero - 2025	279.488	732.048	1.453.629
<b>PROMEDIO DIARIO</b>	<b>20.872</b>	<b>25.535</b>	<b>50.724</b>
<b>PROMEDIO LUNES-VIERNES</b>	<b>21.051</b>	<b>25.453</b>	<b>51.235</b>
<b>PROMEDIO SABADO-DOMINGO</b>	<b>20.426</b>	<b>25.742</b>	<b>49.446</b>
<b>PAGINAS / VISITAS</b>	<b>1,99</b>		
<b>DURACION MEDIA VISITAS</b>	<b>0:01:59</b>		
<b>TIEMPO INTERACCIÓN MEDIO</b>	<b>0:02:11</b>		

#### 2. Secciones (Nacional)

	PAGINAS	%
<b>HOME</b>	233.042	16.41 %
<b>RESTO</b>	1.187.218	83.59 %

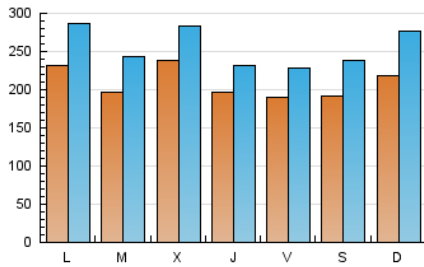
#### 3. Por día del mes (Nacional)

Día	N. únicos	Visitas	Páginas	Día	N. únicos	Visitas	Páginas	Día	N. únicos	Visitas	Páginas
<b>1</b>	16.491	20.995	39.748	<b>11</b>	18.390	23.866	45.273	<b>21</b>	20.603	24.302	48.606
<b>2</b>	20.584	26.824	50.982	<b>12</b>	18.496	23.123	42.768	<b>22</b>	19.537	23.636	45.975
<b>3</b>	26.965	33.391	63.641	<b>13</b>	12.181	14.960	29.087	<b>23</b>	15.627	18.880	40.059
<b>4</b>	20.639	25.539	47.355	<b>14</b>	13.056	17.405	34.354	<b>24</b>	22.958	28.055	60.864
<b>5</b>	17.225	20.777	41.249	<b>15</b>	20.394	26.865	50.599	<b>25</b>	20.026	25.182	51.467
<b>6</b>	13.336	17.214	35.384	<b>16</b>	24.107	29.766	59.596	<b>26</b>	23.341	28.167	58.426
<b>7</b>	30.864	35.618	61.232	<b>17</b>	20.069	24.829	47.599	<b>27</b>	20.835	24.225	61.024
<b>8</b>	19.969	24.044	43.499	<b>18</b>	19.666	22.702	46.241	<b>28</b>	11.503	13.763	38.280
<b>9</b>	26.699	34.927	65.111	<b>19</b>	35.984	41.169	86.050				
<b>10</b>	22.697	28.655	54.766	<b>20</b>	32.181	36.109	71.025				

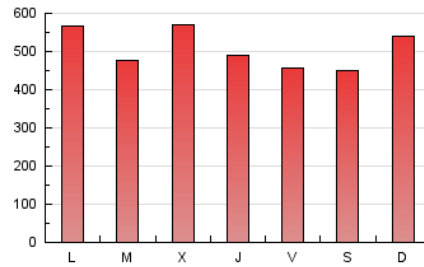
#### 4. Gráficas (Nacional)

##### 4.1 Por día de la semana (promedio)

N. únicos / Visitas (x 100)

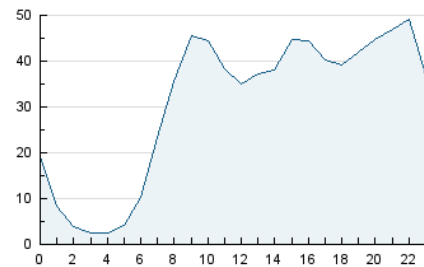


Páginas (x 100)

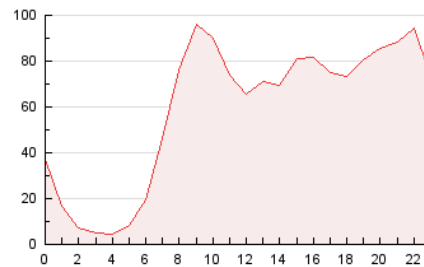


##### 4.2 Por franja horaria (promedio)

Visitas\_ (x 1000)

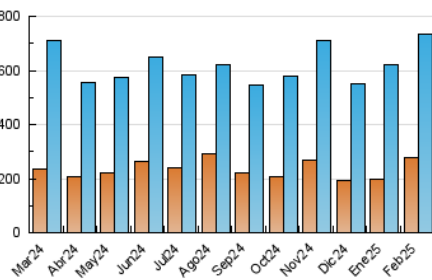


Páginas (x 1000)

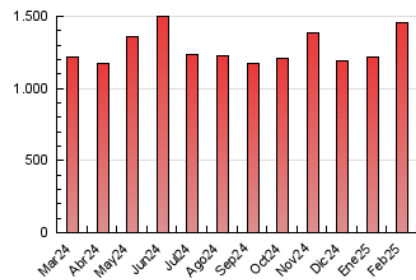


##### 4.3 Por meses

N. únicos / Visitas (x 1000)



Páginas (x 1000)



## 5. Observaciones

Este Medio Electrónico de Comunicación ha sido medido por la herramienta Google Analytics de Google (GA4).

## 6. Definiciones básicas (Para más información ver Normas Técnicas para el Control de los Medios Electrónicos de Comunicación)

### Página Vista:

Conjunto de ficheros enviado a un usuario como resultado de una petición del mismo recibida por el servidor. Cuando la página está formada por varios marcos (frames), el conjunto de los mismos tendrá, a efectos de cómputo, la consideración de una página unitaria.

### Visita:

Una secuencia ininterrumpida de páginas servidas a un usuario válido. Si dicho usuario no realiza peticiones de páginas en un periodo de tiempo (30 min) la siguiente petición constituirá el inicio de una nueva visita.

### Navegador Único:

Total de combinaciones únicas de una dirección IP y un identificador adicional. Los medios pueden utilizar cookies o el Identificador de Alta de registro.

### Duración Página Vista:

Tiempo acumulado en segundos de todas las páginas vistas (en visitas de dos o más páginas vistas), dividido por el número total de páginas vistas.

### Duración Visita:

Tiempo en segundos de todas las visitas de dos o más páginas vistas, dividido por el número total de visitas de dos o más páginas vistas.

### Tráfico nacional:

Audiencia/difusión correspondiente a España medida en base a los datos de las direcciones IP registradas por el sistema de medición.

## 7. Opinión

De OJDinteractiva, la división de INFORMACIÓN Y CONTROL DE PUBLICACIONES S.A.:

Hemos examinado la información facilitada por el editor del medio electrónico para el periodo que comprende la presente certificación.

Nuestro examen se ha realizado de acuerdo con las normas y procedimientos establecidos en las Normas Técnicas para el Control de los Medios Electrónicos de Comunicación.

En nuestra opinión, la presente acta presenta razonablemente la difusión/audiencia registrada por este medio electrónico.

### ADVERTENCIA:

El trabajo de OJDinteractiva, la división de INFORMACIÓN Y CONTROL DE PUBLICACIONES S.A (INTROL) se limita a la realización de pruebas para la revisión de los datos de recuento suministrados por el editor con la finalidad de expresar una opinión sobre la razonabilidad de dichos datos de acuerdo con las Normas Técnicas para el control de los MEC.

Por tanto, INTROL no acepta responsabilidad alguna por las inexactitudes o errores que puedan existir en los datos de recuento. Tampoco acepta ninguna responsabilidad por la falsedad en los datos de recuento recibidos del editor, ni por otros datos de medición que no están incluidos en el análisis.

Marzo - 2025

OJDinteractiva