



## INFORMACION Y CONTROL DE PUBLICACIONES, S.A.

Velázquez, 46, 1ª Drcha - Tel. 91 435 00 32 Fax 91 435 96 05 - 28001 - MADRID  
Av. Diagonal 497, 5a planta - Tel 93 439 24 18 Fax 93 419 25 34 - 08029 - BARCELONA

**Título:** GALICIAE.COM  
**URL Primaria:** http://www.galiciae.com  
**Editor:** Sar Comunicacions XXI, S.L.  
**Domicilio:** Rúa Ribadeo, 5  
**Ciudad:** 27002 GALICIA  
**Teléfono:** 98 229 81 00  
**Fax:** 98 229 81 09  
**E-mail:**  
**Clasificación:** Noticias e Información  
**Sub-Clasificación:** Noticias globales y actualidad

# Galiciaé

### 1. Cifras totales y promedios (Nacional e Internacional)

MES - AÑO	NAVEGADORES UNICOS	VISITAS	PAGINAS
Junio - 2024	32.067	39.086	57.301
<b>PROMEDIO DIARIO</b>	<b>1.255</b>	<b>1.303</b>	<b>1.910</b>
<b>PROMEDIO LUNES-VIERNES</b>	1.471	1.531	2.120
<b>PROMEDIO SABADO-DOMINGO</b>	822	846	1.490
<b>PAGINAS / VISITAS</b>	1,47		
<b>DURACION MEDIA VISITAS</b>	0:01:48		
<b>TIEMPO INTERACCIÓN MEDIO</b>	0:01:06		

### 2. Secciones (Nacional e Internacional)

	PAGINAS	%
<b>HOME</b>	1.287	2.25 %
<b>RESTO</b>	56.014	97.75 %

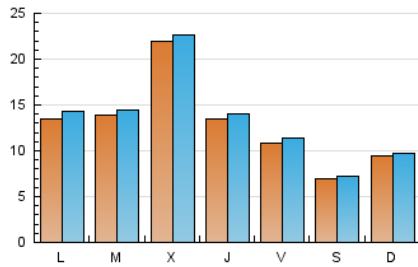
### 3. Por día del mes (Nacional e Internacional)

Día	N. únicos	Visitas	Páginas	Día	N. únicos	Visitas	Páginas	Día	N. únicos	Visitas	Páginas
<b>1</b>	620	633	890	<b>11</b>	2.426	2.498	3.272	<b>21</b>	1.595	1.689	2.313
<b>2</b>	594	614	872	<b>12</b>	4.070	4.148	4.992	<b>22</b>	394	407	587
<b>3</b>	759	787	1.157	<b>13</b>	1.812	1.850	2.333	<b>23</b>	1.640	1.723	2.485
<b>4</b>	743	782	1.125	<b>14</b>	1.048	1.066	1.348	<b>24</b>	1.986	2.128	3.249
<b>5</b>	994	1.036	1.399	<b>15</b>	477	493	649	<b>25</b>	1.383	1.449	2.269
<b>6</b>	852	898	1.319	<b>16</b>	1.059	1.099	1.555	<b>26</b>	1.275	1.344	1.996
<b>7</b>	655	690	1.075	<b>17</b>	1.534	1.602	2.291	<b>27</b>	1.067	1.109	1.643
<b>8</b>	829	892	1.264	<b>18</b>	980	1.031	1.543	<b>28</b>	1.040	1.094	1.588
<b>9</b>	708	649	3.787	<b>19</b>	2.425	2.510	3.280	<b>29</b>	1.161	1.192	1.699
<b>10</b>	1.124	1.183	1.831	<b>20</b>	1.652	1.730	2.374	<b>30</b>	734	760	1.116

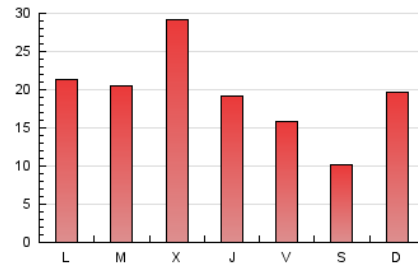
#### 4. Gráficas (Nacional e Internacional)

##### 4.1 Por día de la semana (promedio)

N. únicos / Visitas (x 100)



Páginas (x 100)

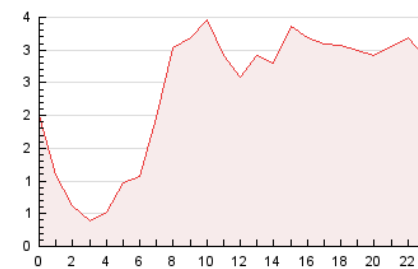


##### 4.2 Por franja horaria (promedio)

Visitas\_ (x 1000)

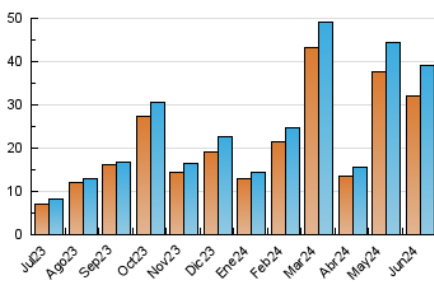


Páginas (x 1000)

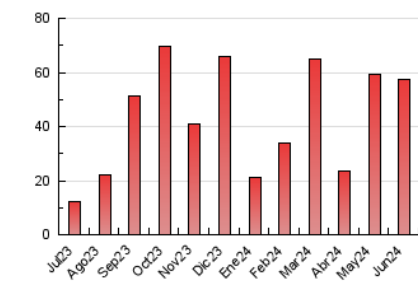


##### 4.3 Por meses

N. únicos / Visitas (x 1000)



Páginas (x 1000)





## INFORMACION Y CONTROL DE PUBLICACIONES, S.A.

Velázquez, 46, 1ª Drcha - Tel. 91 435 00 32 Fax 91 435 96 05 - 28001 - MADRID  
Av. Diagonal 497, 5a planta - Tel 93 439 24 18 Fax 93 419 25 34 - 08029 - BARCELONA

### Anexo - Tráfico Nacional

**Título:** GALICIAE.COM  
**URL Primaria:** http://www.galiciae.com  
**Editor:** Sar Comunicacóns XXI, S.L.  
**Domicilio:** Rúa Ribadeo, 5  
**Ciudad:** 27002 GALICIA  
**Teléfono:** 98 229 81 00  
**Fax:** 98 229 81 09  
**E-mail:**  
**Clasificación:** Noticias e Información  
**Sub-Clasificación:** Noticias globales y actualidad

# Galiciaé

#### 1. Cifras totales y promedios (Nacional)

MES - AÑO	NAVEGADORES UNICOS	VISITAS	PAGINAS
Junio - 2024	30.283	37.066	51.910
<b>PROMEDIO DIARIO</b>	<b>1.187</b>	<b>1.236</b>	<b>1.730</b>
<b>PROMEDIO LUNES-VIERNES</b>	1.396	1.453	2.014
<b>PROMEDIO SABADO-DOMINGO</b>	769	801	1.162
<b>PAGINAS / VISITAS</b>	1,40		
<b>DURACION MEDIA VISITAS</b>	0:01:48		
<b>TIEMPO INTERACCIÓN MEDIO</b>	0:01:06		

#### 2. Secciones (Nacional)

	PAGINAS	%
<b>HOME</b>	1.089	2.10 %
<b>RESTO</b>	50.821	97.90 %

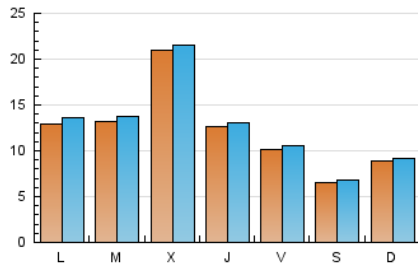
#### 3. Por día del mes (Nacional)

Día	N. únicos	Visitas	Páginas	Día	N. únicos	Visitas	Páginas	Día	N. únicos	Visitas	Páginas
<b>1</b>	585	599	851	<b>11</b>	2.350	2.414	3.163	<b>21</b>	1.529	1.623	2.213
<b>2</b>	547	565	809	<b>12</b>	3.891	3.974	4.758	<b>22</b>	351	361	531
<b>3</b>	705	733	1.088	<b>13</b>	1.658	1.693	2.134	<b>23</b>	1.583	1.660	2.403
<b>4</b>	697	735	1.055	<b>14</b>	915	933	1.197	<b>24</b>	1.895	2.029	3.117
<b>5</b>	914	947	1.256	<b>15</b>	436	452	596	<b>25</b>	1.321	1.385	2.193
<b>6</b>	798	841	1.245	<b>16</b>	1.013	1.050	1.490	<b>26</b>	1.222	1.290	1.909
<b>7</b>	604	635	982	<b>17</b>	1.487	1.553	2.236	<b>27</b>	1.006	1.041	1.544
<b>8</b>	783	845	1.184	<b>18</b>	936	986	1.480	<b>28</b>	993	1.043	1.518
<b>9</b>	574	599	1.045	<b>19</b>	2.336	2.419	3.162	<b>29</b>	1.108	1.140	1.628
<b>10</b>	1.064	1.120	1.751	<b>20</b>	1.589	1.666	2.287	<b>30</b>	709	735	1.085

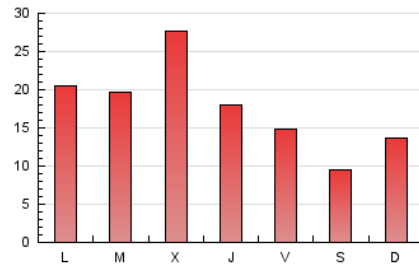
## 4. Gráficas (Nacional)

### 4.1 Por día de la semana (promedio)

N. únicos / Visitas (x 100)



Páginas (x 100)

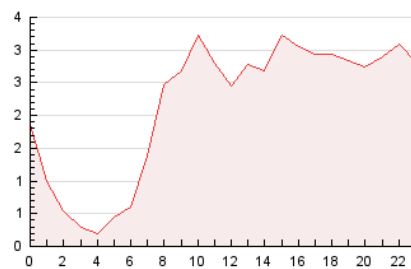


### 4.2 Por franja horaria (promedio)

Visitas\_ (x 1000)

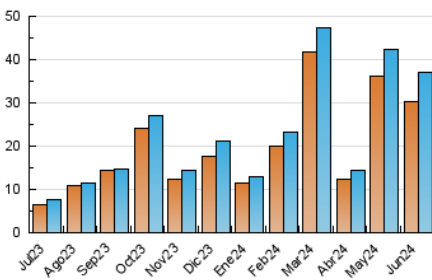


Páginas (x 1000)

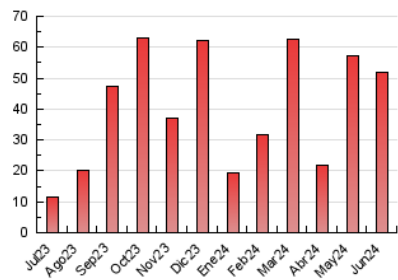


### 4.3 Por meses

N. únicos / Visitas (x 1000)



Páginas (x 1000)



## 5. Observaciones

Este Medio Electrónico de Comunicación ha sido medido por la herramienta Google Analytics de Google (GA4)

## 6. Definiciones básicas (Para más información ver Normas Técnicas para el Control de los Medios Electrónicos de Comunicación)

### Página Vista:

Conjunto de ficheros enviado a un usuario como resultado de una petición del mismo recibida por el servidor. Cuando la página está formada por varios marcos (frames), el conjunto de los mismos tendrá, a efectos de cómputo, la consideración de una página unitaria.

### Visita:

Una secuencia ininterrumpida de páginas servidas a un usuario válido. Si dicho usuario no realiza peticiones de páginas en un periodo de tiempo (30 min) la siguiente petición constituirá el inicio de una nueva visita.

### Navegador Único:

Total de combinaciones únicas de una dirección IP y un identificador adicional. Los medios pueden utilizar cookies o el Identificador de Alta de registro.

### Duración Página Vista:

Tiempo acumulado en segundos de todas las páginas vistas (en visitas de dos o más páginas vistas), dividido por el número total de páginas vistas.

### Duración Visita:

Tiempo en segundos de todas las visitas de dos o más páginas vistas, dividido por el número total de visitas de dos o más páginas vistas.

### Tráfico nacional:

Audiencia/difusión correspondiente a España medida en base a los datos de las direcciones IP registradas por el sistema de medición.

## 7. Opinión

De OJDinteractiva, la división de INFORMACIÓN Y CONTROL DE PUBLICACIONES S.A.:

Hemos examinado la información facilitada por el editor del medio electrónico para el periodo que comprende la presente certificación.

Nuestro examen se ha realizado de acuerdo con las normas y procedimientos establecidos en las Normas Técnicas para el Control de los Medios Electrónicos de Comunicación.

En nuestra opinión, la presente acta presenta razonablemente la difusión/audiencia registrada por este medio electrónico.

### ADVERTENCIA:

El trabajo de OJDinteractiva, la división de INFORMACIÓN Y CONTROL DE PUBLICACIONES S.A (INTROL) se limita a la realización de pruebas para la revisión de los datos de recuento suministrados por el editor con la finalidad de expresar una opinión sobre la razonabilidad de dichos datos de acuerdo con las Normas Técnicas para el control de los MEC.

Por tanto, INTROL no acepta responsabilidad alguna por las inexactitudes o errores que puedan existir en los datos de recuento. Tampoco acepta ninguna responsabilidad por la falsedad en los datos de recuento recibidos del editor, ni por otros datos de medición que no están incluidos en el análisis.

Julio - 2024

OJDinteractiva