



## INFORMACION Y CONTROL DE PUBLICACIONES, S.A.

Velázquez, 46, 1º Drcha - Tel. 91 435 00 32 Fax 91 435 96 05 - 28001 - MADRID  
Av. Diagonal 497, 5a planta - Tel 93 439 24 18 Fax 93 419 25 34 - 08029 - BARCELONA

**Título:** LAVOZDELTAJO.COM  
**URL Primaria:** http://www.lavozdeltajo.com  
**Editor:** Tajo Media, S.L.  
**Domicilio:** Calle San Francisco, 21 1º A  
**Ciudad:** 45600 TALAVERA DE LA REINA  
**Teléfono:** 925722151  
**Fax:** 925722149  
**E-mail:**  
**Clasificación:** Noticias e Información  
**Sub-Clasificación:** Noticias globales y actualidad

# La Voz del Tajo

### 1. Cifras totales y promedios (Nacional e Internacional)

MES - AÑO	NAVEGADORES UNICOS	VISITAS	PAGINAS
Enero - 2024	228.733	505.674	827.872
<b>PROMEDIO DIARIO</b>	<b>13.418</b>	<b>16.312</b>	<b>26.706</b>
<b>PROMEDIO LUNES-VIERNES</b>	12.979	15.937	26.362
<b>PROMEDIO SABADO-DOMINGO</b>	14.680	17.391	27.694
<b>PAGINAS / VISITAS</b>	1,64		
<b>DURACION MEDIA VISITAS</b>	0:01:46		
<b>TIEMPO INTERACCIÓN MEDIO</b>	0:01:30		

### 2. Secciones (Nacional e Internacional)

	PAGINAS	%
<b>HOME</b>	36.163	4.37 %
<b>RESTO</b>	791.709	95.63 %

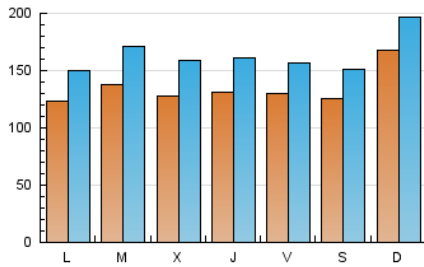
### 3. Por día del mes (Nacional e Internacional)

Día	N. únicos	Visitas	Páginas	Día	N. únicos	Visitas	Páginas	Día	N. únicos	Visitas	Páginas
<b>1</b>	13.531	16.909	28.824	<b>11</b>	14.870	17.880	27.818	<b>21</b>	7.461	9.249	16.460
<b>2</b>	18.229	23.778	37.254	<b>12</b>	8.217	9.861	16.795	<b>22</b>	6.345	8.175	14.361
<b>3</b>	21.565	27.487	42.365	<b>13</b>	11.908	14.611	24.694	<b>23</b>	8.987	12.119	21.511
<b>4</b>	13.540	17.009	28.501	<b>14</b>	29.736	33.837	44.694	<b>24</b>	12.428	15.042	25.074
<b>5</b>	11.731	14.369	27.244	<b>15</b>	16.972	19.467	27.504	<b>25</b>	15.608	19.347	31.238
<b>6</b>	11.569	14.194	27.273	<b>16</b>	11.213	13.369	20.056	<b>26</b>	16.836	19.638	35.164
<b>7</b>	14.771	17.093	25.048	<b>17</b>	6.856	8.785	15.407	<b>27</b>	14.679	17.438	27.912
<b>8</b>	11.923	14.769	25.416	<b>18</b>	8.302	10.015	17.886	<b>28</b>	15.108	18.430	29.222
<b>9</b>	15.985	18.875	29.917	<b>19</b>	15.118	18.790	34.657	<b>29</b>	12.939	15.642	26.262
<b>10</b>	13.006	15.814	25.118	<b>20</b>	12.206	14.274	26.252	<b>30</b>	14.465	17.336	26.975
								<b>31</b>	9.855	12.072	20.970

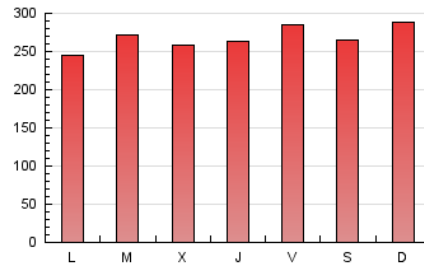
### 4. Gráficas (Nacional e Internacional)

#### 4.1 Por día de la semana (promedio)

N. únicos / Visitas (x 100)

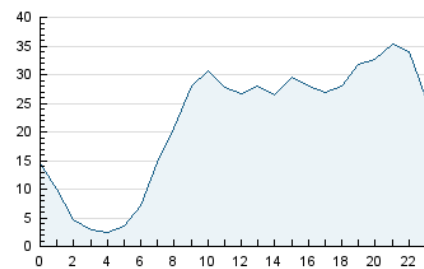


Páginas (x 100)

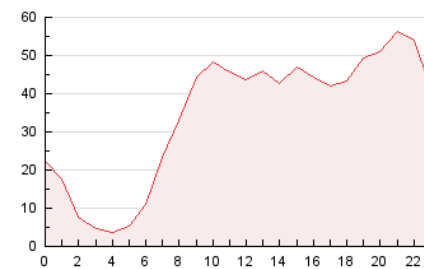


#### 4.2 Por franja horaria (promedio)

Visitas\_ (x 1000)

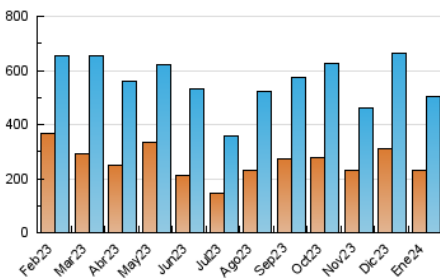


Páginas (x 1000)

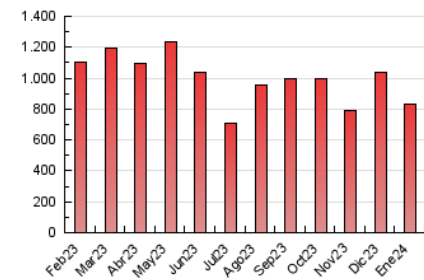


#### 4.3 Por meses

N. únicos / Visitas (x 1000)



Páginas (x 1000)





## INFORMACION Y CONTROL DE PUBLICACIONES, S.A.

Velázquez, 46, 1ª Drcha - Tel. 91 435 00 32 Fax 91 435 96 05 - 28001 - MADRID  
Av. Diagonal 497, 5a planta - Tel 93 439 24 18 Fax 93 419 25 34 - 08029 - BARCELONA

### Anexo - Tráfico Nacional

**Título:** LAVOZDELTAJO.COM  
**URL Primaria:** http://www.lavozdeltajo.com  
**Editor:** Tajo Media, S.L.  
**Domicilio:** Calle San Francisco, 21 1º A  
**Ciudad:** 45600 TALAVERA DE LA REINA  
**Teléfono:** 925722151  
**Fax:** 925722149  
**E-mail:**  
**Clasificación:** Noticias e Información  
**Sub-Clasificación:** Noticias globales y actualidad

#### 1. Cifras totales y promedios (Nacional)

MES - AÑO	NAVEGADORES UNICOS	VISITAS	PAGINAS
Enero - 2024	226.814	503.217	818.278
<b>PROMEDIO DIARIO</b>	<b>13.340</b>	<b>16.233</b>	<b>26.396</b>
<b>PROMEDIO LUNES-VIERNES</b>	12.901	15.858	25.988
<b>PROMEDIO SABADO-DOMINGO</b>	14.601	17.311	27.569
<b>PAGINAS / VISITAS</b>	1,63		
<b>DURACION MEDIA VISITAS</b>	0:01:45		
<b>TIEMPO INTERACCIÓN MEDIO</b>	0:01:30		

#### 2. Secciones (Nacional)

	PAGINAS	%
<b>HOME</b>	35.812	4.38 %
<b>RESTO</b>	782.466	95.62 %

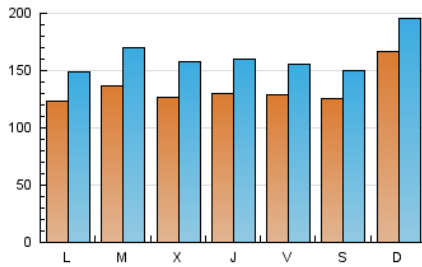
#### 3. Por día del mes (Nacional)

Día	N. únicos	Visitas	Páginas	Día	N. únicos	Visitas	Páginas	Día	N. únicos	Visitas	Páginas
1	13.483	16.819	28.736	11	14.797	17.794	27.708	21	7.417	9.212	16.349
2	18.113	23.710	37.128	12	8.156	9.794	16.705	22	6.301	8.109	14.287
3	21.443	27.385	42.148	13	11.844	14.523	24.558	23	8.943	12.043	21.404
4	13.480	16.895	28.361	14	29.576	33.751	44.543	24	12.345	14.990	24.923
5	11.635	14.303	27.141	15	16.875	19.328	27.364	25	15.552	19.264	31.080
6	11.504	14.136	27.185	16	11.148	13.268	19.946	26	16.549	19.549	29.119
7	14.732	16.991	24.981	17	6.812	8.720	15.302	27	14.599	17.352	27.730
8	11.887	14.728	25.333	18	8.252	9.950	17.775	28	15.009	18.332	29.091
9	15.925	18.726	29.801	19	15.045	18.700	34.523	29	12.846	15.598	26.173
10	12.928	15.769	24.986	20	12.129	14.190	26.115	30	14.416	17.295	26.894
								31	9.788	11.993	20.889

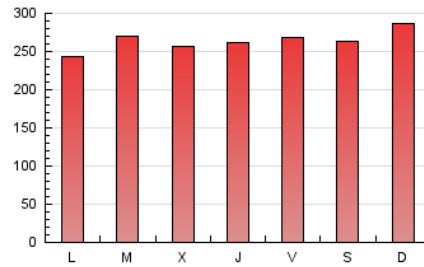
## 4. Gráficas (Nacional)

### 4.1 Por día de la semana (promedio)

N. únicos / Visitas (x 100)

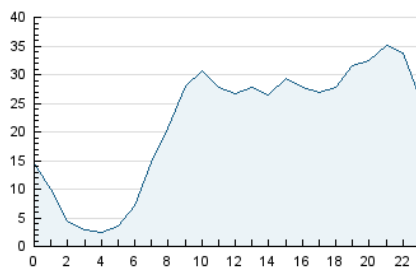


Páginas (x 100)

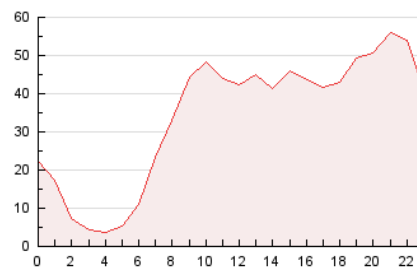


### 4.2 Por franja horaria (promedio)

Visitas\_ (x 1000)

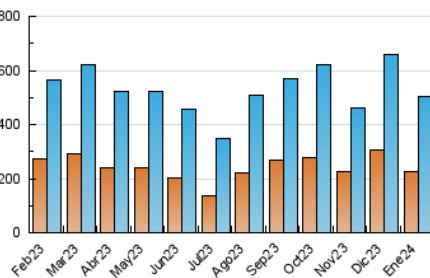


Páginas (x 1000)

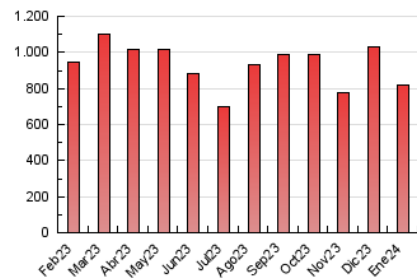


### 4.3 Por meses

N. únicos / Visitas (x 1000)



Páginas (x 1000)



## 5. Observaciones

Este Medio Electrónico de Comunicación ha sido medido por la herramienta Google Analytics de Google (GA4)

## 6. Definiciones básicas (Para más información ver Normas Técnicas para el Control de los Medios Electrónicos de Comunicación)

### Página Vista:

Conjunto de ficheros enviado a un usuario como resultado de una petición del mismo recibida por el servidor. Cuando la página está formada por varios marcos (frames), el conjunto de los mismos tendrá, a efectos de cómputo, la consideración de una página unitaria.

### Visita:

Una secuencia ininterrumpida de páginas servidas a un usuario válido. Si dicho usuario no realiza peticiones de páginas en un periodo de tiempo (30 min) la siguiente petición constituirá el inicio de una nueva visita.

### Navegador Único:

Total de combinaciones únicas de una dirección IP y un identificador adicional. Los medios pueden utilizar cookies o el Identificador de Alta de registro.

### Duración Página Vista:

Tiempo acumulado en segundos de todas las páginas vistas (en visitas de dos o más páginas vistas), dividido por el número total de páginas vistas.

### Duración Visita:

Tiempo en segundos de todas las visitas de dos o más páginas vistas, dividido por el número total de visitas de dos o más páginas vistas.

### Tráfico nacional:

Audiencia/difusión correspondiente a España medida en base a los datos de las direcciones IP registradas por el sistema de medición.

## 7. Opinión

De OJDinteractiva, la división de INFORMACIÓN Y CONTROL DE PUBLICACIONES S.A.:

Hemos examinado la información facilitada por el editor del medio electrónico para el periodo que comprende la presente certificación.

Nuestro examen se ha realizado de acuerdo con las normas y procedimientos establecidos en las Normas Técnicas para el Control de los Medios Electrónicos de Comunicación.

En nuestra opinión, la presente acta presenta razonablemente la difusión/audiencia registrada por este medio electrónico.

### ADVERTENCIA:

El trabajo de OJDinteractiva, la división de INFORMACIÓN Y CONTROL DE PUBLICACIONES S.A (INTROL) se limita a la realización de pruebas para la revisión de los datos de recuento suministrados por el editor con la finalidad de expresar una opinión sobre la razonabilidad de dichos datos de acuerdo con las Normas Técnicas para el control de los MEC.

Por tanto, INTROL no acepta responsabilidad alguna por las inexactitudes o errores que puedan existir en los datos de recuento. Tampoco acepta ninguna responsabilidad por la falsedad en los datos de recuento recibidos del editor, ni por otros datos de medición que no están incluidos en el análisis.

Febrero - 2024

OJDinteractiva