



INFORMACION Y CONTROL DE PUBLICACIONES, S.A.

Velázquez, 46, 1ª Drcha - Tel. 91 435 00 32 Fax 91 435 96 05 - 28001 - MADRID
 Av. Diagonal 497, 5a planta - Tel 93 439 24 18 Fax 93 419 25 34 - 08029 - BARCELONA

Título: SOMOSCLM.COM
URL Primaria: https://somosclm.com
Editor: Quixoteus Internet, S.L.
Domicilio: Plaza la Catedral, 2 (entrpl. izq.)
Ciudad: 02001 ALBACETE
Teléfono:
Fax:
E-mail:
Clasificación: Noticias e Información
Sub-Clasificación: Noticias globales y actualidad



1. Cifras totales y promedios (Nacional e Internacional)

MES - AÑO	NAVEGADORES UNICOS	VISITAS	PAGINAS
Enero - 2025	15.037	18.698	25.955
PROMEDIO DIARIO	565	608	837
PROMEDIO LUNES-VIERNES	589	630	838
PROMEDIO SABADO-DOMINGO	497	544	836
PAGINAS / VISITAS	1,38		
DURACION MEDIA VISITAS	0:01:28		
TIEMPO INTERACCIÓN MEDIO	0:00:40		

2. Secciones (Nacional e Internacional)

	PAGINAS	%
HOME	550	2.12 %
RESTO	25.405	97.88 %

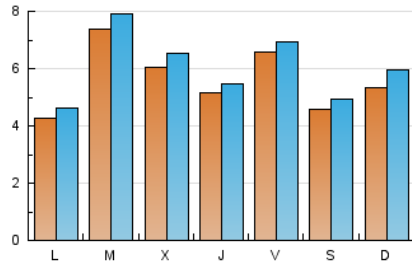
3. Por día del mes (Nacional e Internacional)

Día	N. únicos	Visitas	Páginas	Día	N. únicos	Visitas	Páginas	Día	N. únicos	Visitas	Páginas
1	468	539	758	11	307	328	718	21	529	616	869
2	384	409	606	12	779	867	1.398	22	682	748	943
3	298	332	548	13	447	490	755	23	868	915	1.136
4	345	375	864	14	860	908	1.165	24	1.299	1.357	1.690
5	538	598	1.138	15	806	843	1.018	25	738	778	902
6	423	459	798	16	551	587	742	26	484	529	626
7	728	746	1.023	17	589	638	807	27	228	257	325
8	739	796	1.123	18	448	491	583	28	843	890	1.096
9	242	267	408	19	338	386	462	29	325	345	427
10	554	575	813	20	602	644	831	30	533	554	685
								31	543	575	698

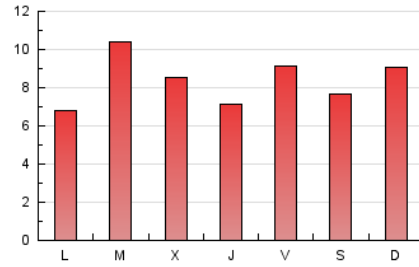
4. Gráficas (Nacional e Internacional)

4.1 Por día de la semana (promedio)

N. únicos / Visitas (x 100)

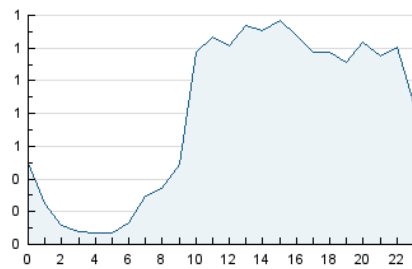


Páginas (x 100)

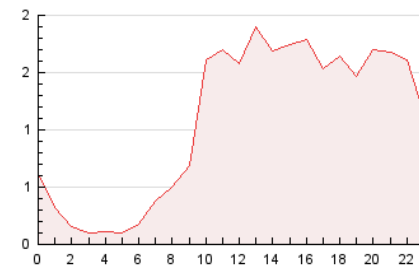


4.2 Por franja horaria (promedio)

Visitas_ (x 1000)

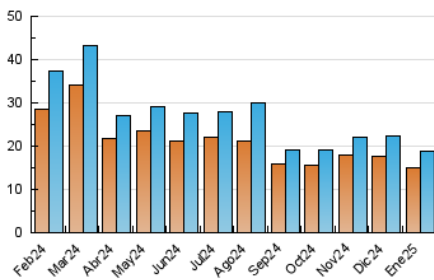


Páginas (x 1000)

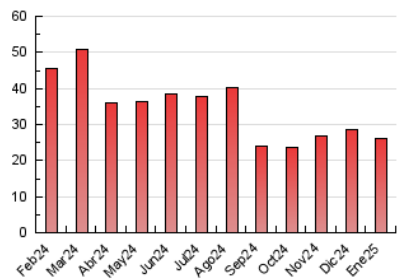


4.3 Por meses

N. únicos / Visitas (x 1000)



Páginas (x 1000)





INFORMACION Y CONTROL DE PUBLICACIONES, S.A.

Velázquez, 46, 1ª Drcha - Tel. 91 435 00 32 Fax 91 435 96 05 - 28001 - MADRID
 Av. Diagonal 497, 5a planta - Tel 93 439 24 18 Fax 93 419 25 34 - 08029 - BARCELONA

Anexo - Tráfico Nacional

Título: SOMOSCLM.COM
URL Primaria: https://somosclm.com
Editor: Quixoteus Internet, S.L.
Domicilio: Plaza la Catedral, 2 (entrpl. izq.)
Ciudad: 02001 ALBACETE
Teléfono:
Fax:
E-mail:
Clasificación: Noticias e Información
Sub-Clasificación: Noticias globales y actualidad



1. Cifras totales y promedios (Nacional)

MES - AÑO	NAVEGADORES UNICOS	VISITAS	PAGINAS
Enero - 2025	14.786	18.453	25.594
PROMEDIO DIARIO	557	599	826
PROMEDIO LUNES-VIERNES	580	620	824
PROMEDIO SABADO-DOMINGO	492	538	829
PAGINAS / VISITAS	1,38		
DURACION MEDIA VISITAS	0:01:29		
TIEMPO INTERACCIÓN MEDIO	0:00:40		

2. Secciones (Nacional)

	PAGINAS	%
HOME	499	1.95 %
RESTO	25.095	98.05 %

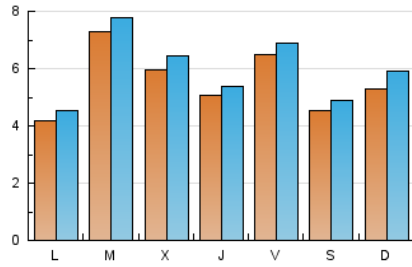
3. Por día del mes (Nacional)

Día	N. únicos	Visitas	Páginas	Día	N. únicos	Visitas	Páginas	Día	N. únicos	Visitas	Páginas
1	460	528	746	11	302	323	712	21	522	607	857
2	374	397	587	12	776	864	1.394	22	671	737	922
3	292	325	538	13	440	481	745	23	863	910	1.130
4	343	373	853	14	847	895	1.145	24	1.293	1.351	1.684
5	533	593	1.134	15	797	834	1.005	25	726	766	889
6	405	441	777	16	540	576	726	26	475	518	614
7	710	729	999	17	578	624	795	27	224	252	316
8	728	785	1.105	18	444	487	579	28	833	880	1.081
9	235	260	393	19	335	383	458	29	320	339	418
10	545	565	803	20	597	639	827	30	524	545	672
								31	539	571	690

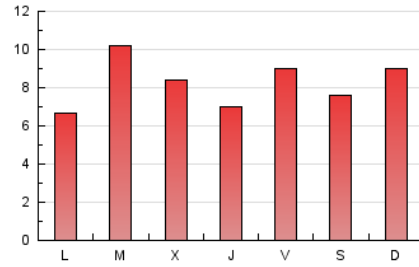
4. Gráficas (Nacional)

4.1 Por día de la semana (promedio)

N. únicos / Visitas (x 100)

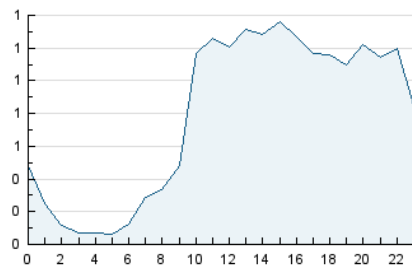


Páginas (x 100)

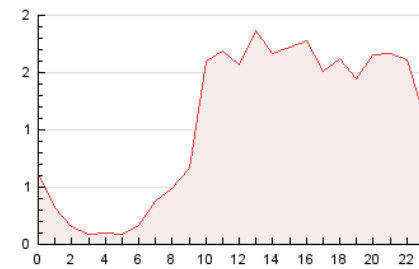


4.2 Por franja horaria (promedio)

Visitas_ (x 1000)

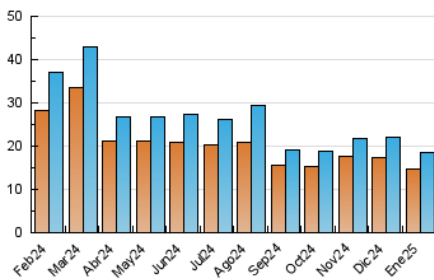


Páginas (x 1000)

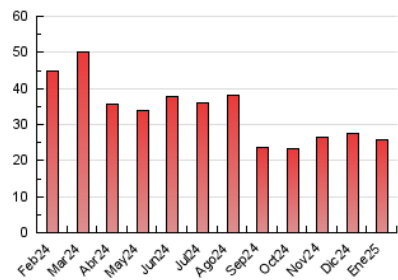


4.3 Por meses

N. únicos / Visitas (x 1000)



Páginas (x 1000)



5. Observaciones

Este Medio Electrónico de Comunicación ha sido medido por la herramienta Google Analytics de Google (GA4).

6. Definiciones básicas (Para más información ver Normas Técnicas para el Control de los Medios Electrónicos de Comunicación)

Página Vista:

Conjunto de ficheros enviado a un usuario como resultado de una petición del mismo recibida por el servidor. Cuando la página está formada por varios marcos (frames), el conjunto de los mismos tendrá, a efectos de cómputo, la consideración de una página unitaria.

Visita:

Una secuencia ininterrumpida de páginas servidas a un usuario válido. Si dicho usuario no realiza peticiones de páginas en un periodo de tiempo (30 min) la siguiente petición constituirá el inicio de una nueva visita.

Navegador Único:

Total de combinaciones únicas de una dirección IP y un identificador adicional. Los medios pueden utilizar cookies o el Identificador de Alta de registro.

Duración Página Vista:

Tiempo acumulado en segundos de todas las páginas vistas (en visitas de dos o más páginas vistas), dividido por el número total de páginas vistas.

Duración Visita:

Tiempo en segundos de todas las visitas de dos o más páginas vistas, dividido por el número total de visitas de dos o más páginas vistas.

Tráfico nacional:

Audiencia/difusión correspondiente a España medida en base a los datos de las direcciones IP registradas por el sistema de medición.

7. Opinión

De OJDinteractiva, la división de INFORMACIÓN Y CONTROL DE PUBLICACIONES S.A.:

Hemos examinado la información facilitada por el editor del medio electrónico para el periodo que comprende la presente certificación.

Nuestro examen se ha realizado de acuerdo con las normas y procedimientos establecidos en las Normas Técnicas para el Control de los Medios Electrónicos de Comunicación.

En nuestra opinión, la presente acta presenta razonablemente la difusión/audiencia registrada por este medio electrónico.

ADVERTENCIA:

El trabajo de OJDinteractiva, la división de INFORMACIÓN Y CONTROL DE PUBLICACIONES S.A (INTROL) se limita a la realización de pruebas para la revisión de los datos de recuento suministrados por el editor con la finalidad de expresar una opinión sobre la razonabilidad de dichos datos de acuerdo con las Normas Técnicas para el control de los MEC.

Por tanto, INTROL no acepta responsabilidad alguna por las inexactitudes o errores que puedan existir en los datos de recuento. Tampoco acepta ninguna responsabilidad por la falsedad en los datos de recuento recibidos del editor, ni por otros datos de medición que no están incluidos en el análisis.

Febrero - 2025

OJDinteractiva