



INFORMACION Y CONTROL DE PUBLICACIONES, S.A.

Velázquez, 46, 1ª Drcha - Tel. 91 435 00 32 Fax 91 435 96 05 - 28001 - MADRID
Av. Diagonal 497, 5a planta - Tel 93 439 24 18 Fax 93 419 25 34 - 08029 - BARCELONA

Título: LAVOZDEPUERTOLLANO.ES
URL Primaria: http://www.lavozdepuertollano.es
Editor: Codifusión Plan de Medios, S.L.
Domicilio: Segovia, 13
Ciudad: 13500 PUERTO LLANO
Teléfono:
Fax:
E-mail:
Clasificación: Noticias e Información
Sub-Clasificación: Noticias globales y actualidad



1. Cifras totales y promedios (Nacional e Internacional)

MES - AÑO	NAVEGADORES UNICOS	VISITAS	PAGINAS
Mayo - 2024	17.436	26.004	37.779
PROMEDIO DIARIO	765	839	1.219
PROMEDIO LUNES-VIERNES	844	926	1.347
PROMEDIO SABADO-DOMINGO	539	588	849
PAGINAS / VISITAS	1,45		
DURACION MEDIA VISITAS	0:01:09		
TIEMPO INTERACCIÓN MEDIO	0:00:01		

2. Secciones (Nacional e Internacional)

	PAGINAS	%
HOME	7.552	19.99 %
RESTO	30.227	80.01 %

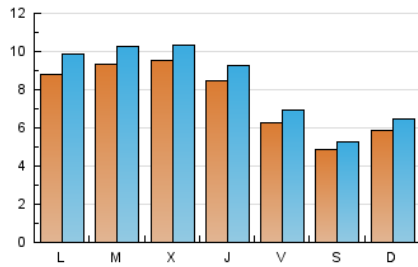
3. Por día del mes (Nacional e Internacional)

Día	N. únicos	Visitas	Páginas	Día	N. únicos	Visitas	Páginas	Día	N. únicos	Visitas	Páginas
1	980	1.063	1.469	11	515	552	772	21	815	935	1.335
2	697	776	1.220	12	780	857	1.187	22	683	754	1.067
3	634	700	1.095	13	836	933	1.354	23	772	853	1.308
4	505	549	774	14	880	973	1.403	24	529	576	899
5	615	668	922	15	824	919	1.409	25	525	568	844
6	831	933	1.424	16	725	821	1.313	26	489	532	848
7	957	1.065	1.513	17	581	669	1.135	27	877	960	1.472
8	754	835	1.223	18	406	448	669	28	1.075	1.143	1.562
9	815	904	1.419	19	473	526	776	29	1.530	1.596	2.057
10	566	635	1.032	20	988	1.111	1.607	30	1.217	1.269	1.520
								31	842	881	1.151

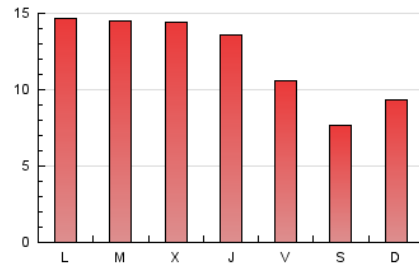
4. Gráficas (Nacional e Internacional)

4.1 Por día de la semana (promedio)

N. únicos / Visitas (x 100)



Páginas (x 100)

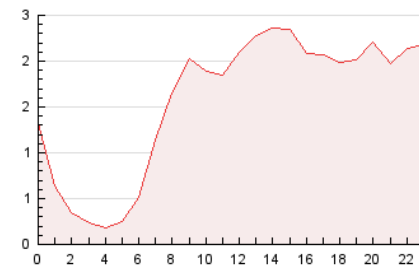


4.2 Por franja horaria (promedio)

Visitas_ (x 1000)

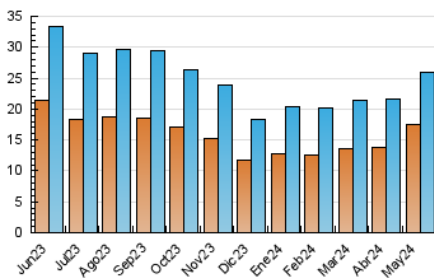


Páginas (x 1000)

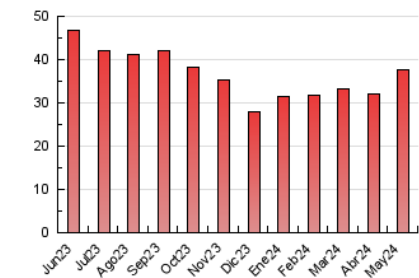


4.3 Por meses

N. únicos / Visitas (x 1000)



Páginas (x 1000)





INFORMACION Y CONTROL DE PUBLICACIONES, S.A.

Velázquez, 46, 1ª Drcha - Tel. 91 435 00 32 Fax 91 435 96 05 - 28001 - MADRID
Av. Diagonal 497, 5a planta - Tel 93 439 24 18 Fax 93 419 25 34 - 08029 - BARCELONA

Anexo - Tráfico Nacional

Título: LAVOZDEPUERTOLLANO.ES
URL Primaria: http://www.lavozdepuertollano.es
Editor: Codifusión Plan de Medios, S.L.
Domicilio: Segovia, 13
Ciudad: 13500 PUERTO LLANO
Teléfono:
Fax:
E-mail:
Clasificación: Noticias e Información
Sub-Clasificación: Noticias globales y actualidad



1. Cifras totales y promedios (Nacional)

MES - AÑO	NAVEGADORES UNICOS	VISITAS	PAGINAS
Mayo - 2024	16.002	24.408	35.940
PROMEDIO DIARIO	716	787	1.159
PROMEDIO LUNES-VIERNES	791	871	1.283
PROMEDIO SABADO-DOMINGO	499	547	804
PAGINAS / VISITAS	1,47		
DURACION MEDIA VISITAS	0:01:12		
TIEMPO INTERACCIÓN MEDIO	0:00:01		

2. Secciones (Nacional)

	PAGINAS	%
HOME	7.433	20.68 %
RESTO	28.507	79.32 %

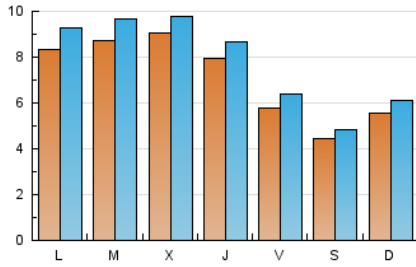
3. Por día del mes (Nacional)

Día	N. únicos	Visitas	Páginas	Día	N. únicos	Visitas	Páginas	Día	N. únicos	Visitas	Páginas
1	929	1.008	1.404	11	472	508	720	21	772	890	1.289
2	651	729	1.168	12	740	815	1.141	22	631	699	1.003
3	583	648	1.038	13	782	875	1.288	23	707	784	1.228
4	466	509	731	14	819	910	1.330	24	477	521	840
5	578	630	879	15	776	868	1.344	25	477	522	796
6	767	866	1.353	16	672	761	1.250	26	458	499	810
7	888	990	1.426	17	529	613	1.073	27	840	920	1.427
8	697	774	1.150	18	363	403	613	28	1.017	1.081	1.484
9	763	852	1.358	19	441	493	740	29	1.482	1.547	1.994
10	517	585	974	20	938	1.058	1.528	30	1.168	1.219	1.467
								31	792	831	1.094

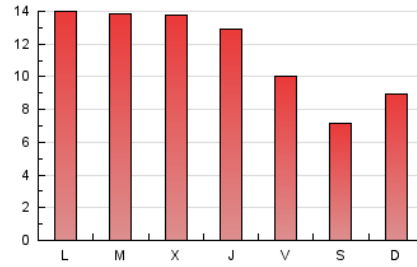
4. Gráficas (Nacional)

4.1 Por día de la semana (promedio)

N. únicos / Visitas (x 100)

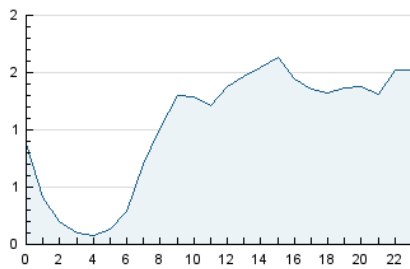


Páginas (x 100)

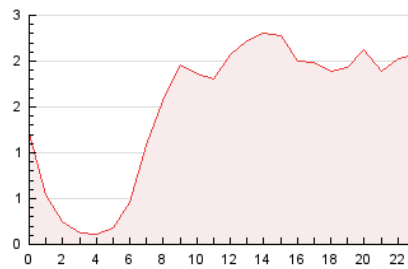


4.2 Por franja horaria (promedio)

Visitas_ (x 1000)

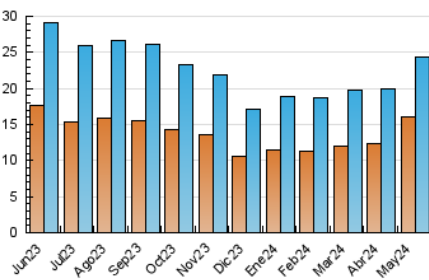


Páginas (x 1000)

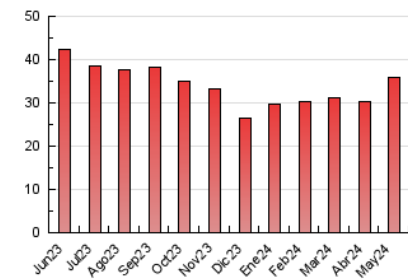


4.3 Por meses

N. únicos / Visitas (x 1000)



Páginas (x 1000)



5. Observaciones

Este Medio Electrónico de Comunicación ha sido medido por la herramienta Google Analytics de Google (GA4)

6. Definiciones básicas (Para más información ver Normas Técnicas para el Control de los Medios Electrónicos de Comunicación)

Página Vista:

Conjunto de ficheros enviado a un usuario como resultado de una petición del mismo recibida por el servidor. Cuando la página está formada por varios marcos (frames), el conjunto de los mismos tendrá, a efectos de cómputo, la consideración de una página unitaria.

Visita:

Una secuencia ininterrumpida de páginas servidas a un usuario válido. Si dicho usuario no realiza peticiones de páginas en un periodo de tiempo (30 min) la siguiente petición constituirá el inicio de una nueva visita.

Navegador Único:

Total de combinaciones únicas de una dirección IP y un identificador adicional. Los medios pueden utilizar cookies o el Identificador de Alta de registro.

Duración Página Vista:

Tiempo acumulado en segundos de todas las páginas vistas (en visitas de dos o más páginas vistas), dividido por el número total de páginas vistas.

Duración Visita:

Tiempo en segundos de todas las visitas de dos o más páginas vistas, dividido por el número total de visitas de dos o más páginas vistas.

Tráfico nacional:

Audiencia/difusión correspondiente a España medida en base a los datos de las direcciones IP registradas por el sistema de medición.

7. Opinión

De OJDinteractiva, la división de INFORMACIÓN Y CONTROL DE PUBLICACIONES S.A.:

Hemos examinado la información facilitada por el editor del medio electrónico para el periodo que comprende la presente certificación.

Nuestro examen se ha realizado de acuerdo con las normas y procedimientos establecidos en las Normas Técnicas para el Control de los Medios Electrónicos de Comunicación.

En nuestra opinión, la presente acta presenta razonablemente la difusión/audiencia registrada por este medio electrónico.

ADVERTENCIA:

El trabajo de OJDinteractiva, la división de INFORMACIÓN Y CONTROL DE PUBLICACIONES S.A (INTROL) se limita a la realización de pruebas para la revisión de los datos de recuento suministrados por el editor con la finalidad de expresar una opinión sobre la razonabilidad de dichos datos de acuerdo con las Normas Técnicas para el control de los MEC.

Por tanto, INTROL no acepta responsabilidad alguna por las inexactitudes o errores que puedan existir en los datos de recuento. Tampoco acepta ninguna responsabilidad por la falsedad en los datos de recuento recibidos del editor, ni por otros datos de medición que no están incluidos en el análisis.

Junio - 2024

OJDinteractiva