



INFORMACION Y CONTROL DE PUBLICACIONES, S.A.

Velázquez, 46, 1ª Drcha - Tel. 91 435 00 32 Fax 91 435 96 05 - 28001 - MADRID
Av. Diagonal 497, 5a planta - Tel 93 439 24 18 Fax 93 419 25 34 - 08029 - BARCELONA

Título: LAVOZDEPUERTOLLANO.ES
URL Primaria: http://www.lavozdepuertollano.es
Editor: Codifusión Plan de Medios, S.L.
Domicilio: Segovia, 13
Ciudad: 13500 PUERTO LLANO
Teléfono:
Fax:
E-mail:
Clasificación: Noticias e Información
Sub-Clasificación: Noticias globales y actualidad



1. Cifras totales y promedios (Nacional e Internacional)

MES - AÑO	NAVEGADORES UNICOS	VISITAS	PAGINAS
Octubre - 2024	17.497	28.433	38.718
PROMEDIO DIARIO	830	917	1.249
PROMEDIO LUNES-VIERNES	880	976	1.339
PROMEDIO SABADO-DOMINGO	688	748	991
PAGINAS / VISITAS	1,36		
DURACION MEDIA VISITAS	0:01:22		
TIEMPO INTERACCIÓN MEDIO	0:00:01		

2. Secciones (Nacional e Internacional)

	PAGINAS	%
HOME	6.766	17.48 %
RESTO	31.952	82.52 %

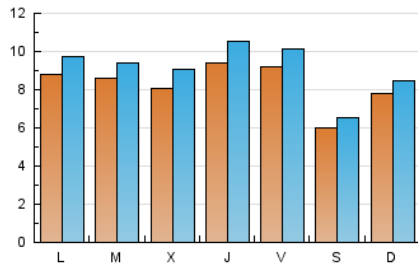
3. Por día del mes (Nacional e Internacional)

Día	N. únicos	Visitas	Páginas	Día	N. únicos	Visitas	Páginas	Día	N. únicos	Visitas	Páginas
1	923	1.015	1.398	11	750	815	1.058	21	927	1.017	1.362
2	1.032	1.185	1.600	12	528	571	779	22	768	854	1.196
3	895	1.004	1.348	13	711	771	1.063	23	771	850	1.137
4	769	867	1.275	14	788	882	1.225	24	902	1.007	1.410
5	550	612	838	15	618	689	990	25	1.377	1.475	1.899
6	915	992	1.294	16	625	710	1.100	26	667	713	913
7	1.168	1.289	1.703	17	1.187	1.346	1.840	27	754	815	1.033
8	1.126	1.218	1.604	18	781	894	1.255	28	643	712	1.044
9	945	1.044	1.388	19	651	706	922	29	850	924	1.282
10	940	1.040	1.424	20	728	805	1.084	30	677	753	1.114
								31	772	858	1.140

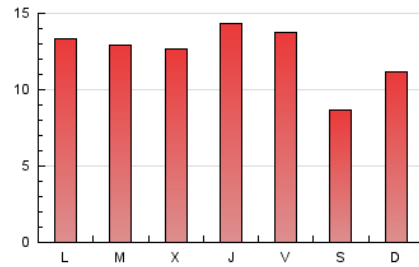
4. Gráficas (Nacional e Internacional)

4.1 Por día de la semana (promedio)

N. únicos / Visitas (x 100)



Páginas (x 100)



4.2 Por franja horaria (promedio)

Visitas_ (x 1000)

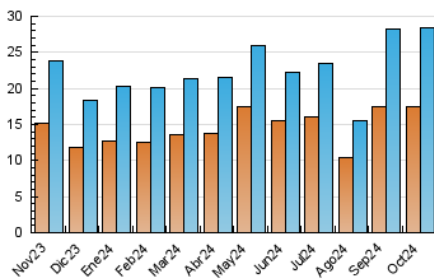


Páginas (x 1000)

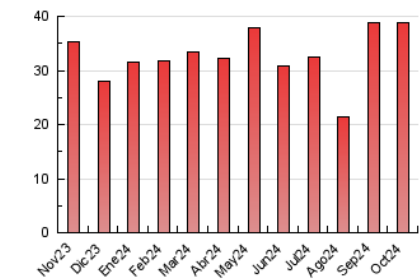


4.3 Por meses

N. únicos / Visitas (x 1000)



Páginas (x 1000)





INFORMACION Y CONTROL DE PUBLICACIONES, S.A.

Velázquez, 46, 1ª Drcha - Tel. 91 435 00 32 Fax 91 435 96 05 - 28001 - MADRID
Av. Diagonal 497, 5a planta - Tel 93 439 24 18 Fax 93 419 25 34 - 08029 - BARCELONA

Anexo - Tráfico Nacional

Título: LAVOZDEPUERTOLLANO.ES
URL Primaria: http://www.lavozdepuertollano.es
Editor: Codifusión Plan de Medios, S.L.
Domicilio: Segovia, 13
Ciudad: 13500 PUERTO LLANO
Teléfono:
Fax:
E-mail:
Clasificación: Noticias e Información
Sub-Clasificación: Noticias globales y actualidad



1. Cifras totales y promedios (Nacional)

MES - AÑO	NAVEGADORES UNICOS	VISITAS	PAGINAS
Octubre - 2024	15.802	26.539	36.619
PROMEDIO DIARIO	773	856	1.181
PROMEDIO LUNES-VIERNES	821	914	1.270
PROMEDIO SABADO-DOMINGO	636	691	928
PAGINAS / VISITAS	1,38		
DURACION MEDIA VISITAS	0:01:26		
TIEMPO INTERACCIÓN MEDIO	0:00:01		

2. Secciones (Nacional)

	PAGINAS	%
HOME	6.668	18.21 %
RESTO	29.951	81.79 %

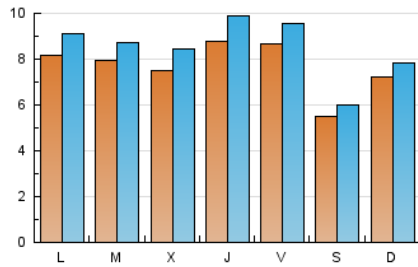
3. Por día del mes (Nacional)

Día	N. únicos	Visitas	Páginas	Día	N. únicos	Visitas	Páginas	Día	N. únicos	Visitas	Páginas
1	845	935	1.304	11	690	749	981	21	850	937	1.278
2	972	1.121	1.521	12	491	532	733	22	713	793	1.131
3	841	944	1.284	13	657	711	995	23	715	792	1.078
4	723	817	1.218	14	732	825	1.160	24	845	947	1.345
5	499	561	781	15	562	625	918	25	1.327	1.422	1.842
6	857	925	1.226	16	560	641	1.024	26	604	648	841
7	1.120	1.240	1.652	17	1.127	1.282	1.768	27	690	745	950
8	1.066	1.155	1.539	18	732	842	1.199	28	571	635	957
9	888	986	1.323	19	605	653	868	29	787	860	1.214
10	882	979	1.360	20	682	752	1.026	30	618	694	1.040
								31	707	791	1.063

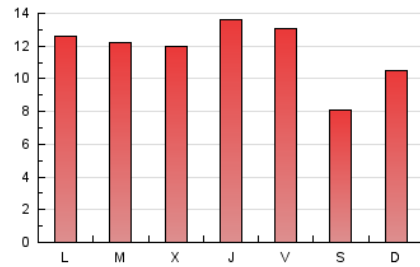
4. Gráficas (Nacional)

4.1 Por día de la semana (promedio)

N. únicos / Visitas (x 100)

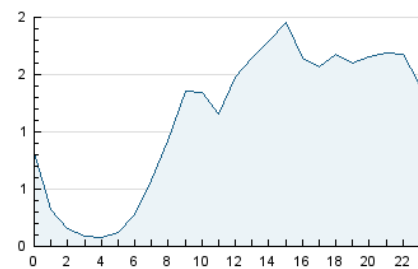


Páginas (x 100)

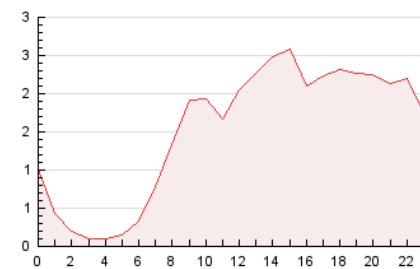


4.2 Por franja horaria (promedio)

Visitas_ (x 1000)

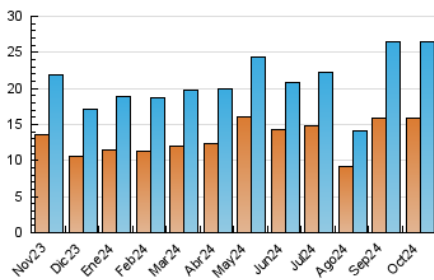


Páginas (x 1000)

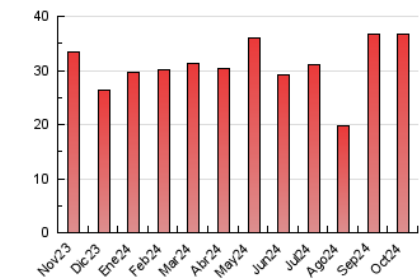


4.3 Por meses

N. únicos / Visitas (x 1000)



Páginas (x 1000)



5. Observaciones

Este Medio Electrónico de Comunicación ha sido medido por la herramienta Google Analytics de Google (GA4).

6. Definiciones básicas (Para más información ver Normas Técnicas para el Control de los Medios Electrónicos de Comunicación)

Página Vista:

Conjunto de ficheros enviado a un usuario como resultado de una petición del mismo recibida por el servidor. Cuando la página está formada por varios marcos (frames), el conjunto de los mismos tendrá, a efectos de cómputo, la consideración de una página unitaria.

Visita:

Una secuencia ininterrumpida de páginas servidas a un usuario válido. Si dicho usuario no realiza peticiones de páginas en un periodo de tiempo (30 min) la siguiente petición constituirá el inicio de una nueva visita.

Navegador Único:

Total de combinaciones únicas de una dirección IP y un identificador adicional. Los medios pueden utilizar cookies o el Identificador de Alta de registro.

Duración Página Vista:

Tiempo acumulado en segundos de todas las páginas vistas (en visitas de dos o más páginas vistas), dividido por el número total de páginas vistas.

Duración Visita:

Tiempo en segundos de todas las visitas de dos o más páginas vistas, dividido por el número total de visitas de dos o más páginas vistas.

Tráfico nacional:

Audiencia/difusión correspondiente a España medida en base a los datos de las direcciones IP registradas por el sistema de medición.

7. Opinión

De OJDinteractiva, la división de INFORMACIÓN Y CONTROL DE PUBLICACIONES S.A.:

Hemos examinado la información facilitada por el editor del medio electrónico para el periodo que comprende la presente certificación.

Nuestro examen se ha realizado de acuerdo con las normas y procedimientos establecidos en las Normas Técnicas para el Control de los Medios Electrónicos de Comunicación.

En nuestra opinión, la presente acta presenta razonablemente la difusión/audiencia registrada por este medio electrónico.

ADVERTENCIA:

El trabajo de OJDinteractiva, la división de INFORMACIÓN Y CONTROL DE PUBLICACIONES S.A (INTROL) se limita a la realización de pruebas para la revisión de los datos de recuento suministrados por el editor con la finalidad de expresar una opinión sobre la razonabilidad de dichos datos de acuerdo con las Normas Técnicas para el control de los MEC.

Por tanto, INTROL no acepta responsabilidad alguna por las inexactitudes o errores que puedan existir en los datos de recuento. Tampoco acepta ninguna responsabilidad por la falsedad en los datos de recuento recibidos del editor, ni por otros datos de medición que no están incluidos en el análisis.

Noviembre - 2024

OJDinteractiva