



## INFORMACION Y CONTROL DE PUBLICACIONES, S.A.

Velázquez, 46, 1ª Drcha - Tel. 91 435 00 32 Fax 91 435 96 05 - 28001 - MADRID  
Av. Diagonal 497, 5a planta - Tel 93 439 24 18 Fax 93 419 25 34 - 08029 - BARCELONA

**Título:** EXPRESDESANTANDREU.CAT  
**URL Primaria:** http://www.expresdesantandreu.cat  
**Editor:** David García Mateu  
**Domicilio:** L Oliver, 36  
**Ciudad:** 08389 PALAFOLLS  
**Teléfono:**  
**Fax:**  
**E-mail:**  
**Clasificación:** Noticias e Información  
**Sub-Clasificación:** Noticias globales y actualidad

### L'EXPRÉS DE SANT ANDREU

#### 1. Cifras totales y promedios (Nacional e Internacional)

MES - AÑO	NAVEGADORES UNICOS	VISITAS	PAGINAS
Febrero - 2025	4.537	6.292	8.902
<b>PROMEDIO DIARIO</b>	<b>216</b>	<b>229</b>	<b>318</b>
<b>PROMEDIO LUNES-VIERNES</b>	247	262	366
<b>PROMEDIO SABADO-DOMINGO</b>	137	145	197
<b>PAGINAS / VISITAS</b>	1,39		
<b>DURACION MEDIA VISITAS</b>	0:00:46		
<b>TIEMPO INTERACCIÓN MEDIO</b>	-		

#### 2. Secciones (Nacional e Internacional)

	PAGINAS	%
<b>HOME</b>	2.218	24.92 %
<b>RESTO</b>	6.684	75.08 %

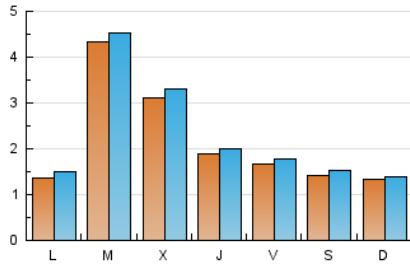
#### 3. Por día del mes (Nacional e Internacional)

Día	N. únicos	Visitas	Páginas	Día	N. únicos	Visitas	Páginas	Día	N. únicos	Visitas	Páginas
<b>1</b>	100	108	172	<b>11</b>	235	242	321	<b>21</b>	219	229	320
<b>2</b>	83	84	116	<b>12</b>	180	194	266	<b>22</b>	124	131	202
<b>3</b>	88	95	129	<b>13</b>	157	169	220	<b>23</b>	167	176	213
<b>4</b>	853	883	1.227	<b>14</b>	91	97	128	<b>24</b>	102	114	156
<b>5</b>	622	658	867	<b>15</b>	102	113	156	<b>25</b>	226	247	364
<b>6</b>	178	190	261	<b>16</b>	95	104	148	<b>26</b>	247	257	366
<b>7</b>	214	226	318	<b>17</b>	238	268	349	<b>27</b>	267	277	357
<b>8</b>	244	255	326	<b>18</b>	413	440	649	<b>28</b>	148	154	226
<b>9</b>	183	187	242	<b>19</b>	199	210	301				
<b>10</b>	111	125	245	<b>20</b>	150	166	257				

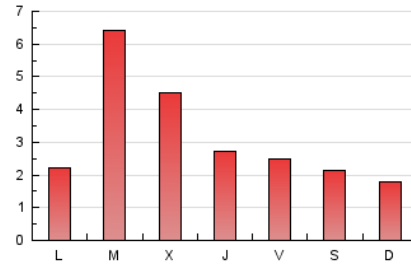
### 4. Gráficas (Nacional e Internacional)

#### 4.1 Por día de la semana (promedio)

N. únicos / Visitas (x 100)



Páginas (x 100)

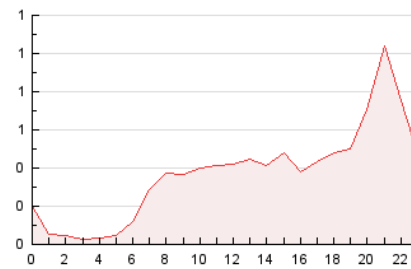


#### 4.2 Por franja horaria (promedio)

Visitas\_ (x 1000)

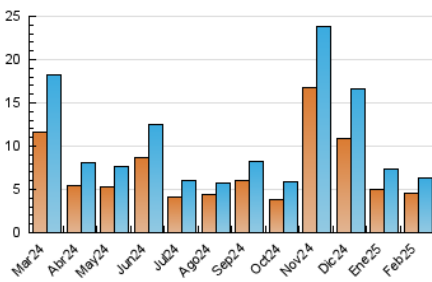


Páginas (x 1000)

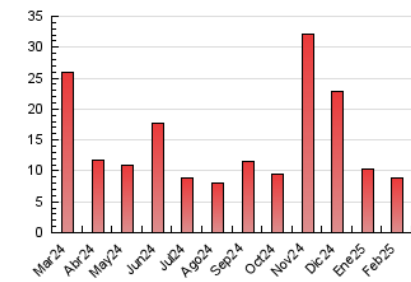


#### 4.3 Por meses

N. únicos / Visitas (x 1000)



Páginas (x 1000)





## INFORMACION Y CONTROL DE PUBLICACIONES, S.A.

Velázquez, 46, 1ª Drcha - Tel. 91 435 00 32 Fax 91 435 96 05 - 28001 - MADRID  
 Av. Diagonal 497, 5a planta - Tel 93 439 24 18 Fax 93 419 25 34 - 08029 - BARCELONA

### Anexo - Tráfico Nacional

**Título:** EXPRESDESANTANDREU.CAT  
**URL Primaria:** http://www.expresdesantandreu.cat  
**Editor:** David García Mateu  
**Domicilio:** L Oliver, 36  
**Ciudad:** 08389 PALAFOLLS  
**Teléfono:**  
**Fax:**  
**E-mail:**  
**Clasificación:** Noticias e Información  
**Sub-Clasificación:** Noticias globales y actualidad

### L'EXPRÉS DE SANT ANDREU

#### 1. Cifras totales y promedios (Nacional)

MES - AÑO	NAVEGADORES UNICOS	VISITAS	PAGINAS
Febrero - 2025	4.432	6.213	8.788
<b>PROMEDIO DIARIO</b>	<b>212</b>	<b>225</b>	<b>314</b>
<b>PROMEDIO LUNES-VIERNES</b>	<b>243</b>	<b>258</b>	<b>362</b>
<b>PROMEDIO SABADO-DOMINGO</b>	<b>135</b>	<b>142</b>	<b>194</b>
<b>PAGINAS / VISITAS</b>	<b>1,40</b>		
<b>DURACION MEDIA VISITAS</b>	<b>0:00:46</b>		
<b>TIEMPO INTERACCIÓN MEDIO</b>	<b>-</b>		

#### 2. Secciones (Nacional)

	PAGINAS	%
<b>HOME</b>	2.206	25.10 %
<b>RESTO</b>	6.582	74.90 %

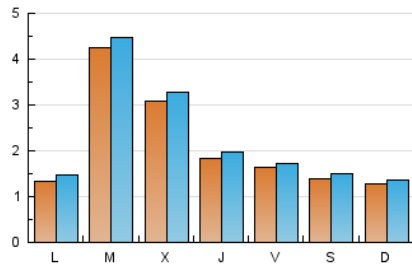
#### 3. Por día del mes (Nacional)

Día	N. únicos	Visitas	Páginas	Día	N. únicos	Visitas	Páginas	Día	N. únicos	Visitas	Páginas
<b>1</b>	99	107	171	<b>11</b>	229	236	315	<b>21</b>	211	221	311
<b>2</b>	82	83	115	<b>12</b>	179	193	265	<b>22</b>	123	130	201
<b>3</b>	88	95	129	<b>13</b>	154	166	217	<b>23</b>	161	170	207
<b>4</b>	845	875	1.219	<b>14</b>	90	96	126	<b>24</b>	99	111	153
<b>5</b>	615	651	860	<b>15</b>	100	111	154	<b>25</b>	224	245	362
<b>6</b>	173	185	255	<b>16</b>	93	102	145	<b>26</b>	244	254	363
<b>7</b>	210	222	314	<b>17</b>	231	261	342	<b>27</b>	258	268	347
<b>8</b>	239	250	321	<b>18</b>	404	431	640	<b>28</b>	144	150	221
<b>9</b>	181	185	239	<b>19</b>	197	208	299				
<b>10</b>	109	123	243	<b>20</b>	147	163	254				

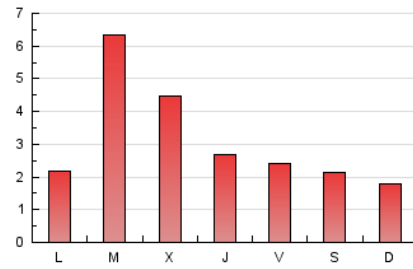
#### 4. Gráficas (Nacional)

##### 4.1 Por día de la semana (promedio)

N. únicos / Visitas (x 100)



Páginas (x 100)

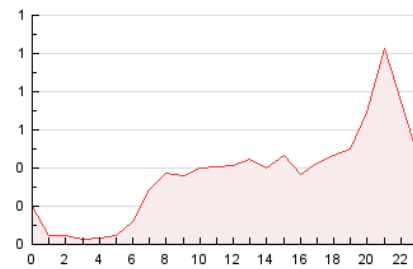


##### 4.2 Por franja horaria (promedio)

Visitas\_ (x 1000)

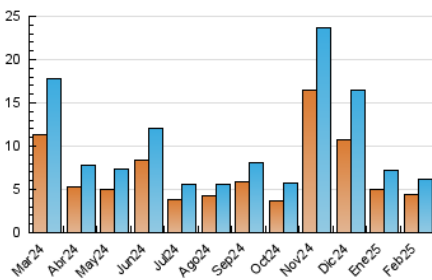


Páginas (x 1000)

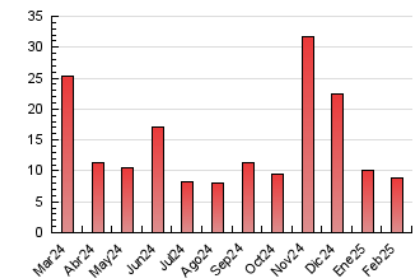


##### 4.3 Por meses

N. únicos / Visitas (x 1000)



Páginas (x 1000)



## 5. Observaciones

Este Medio Electrónico de Comunicación ha sido medido por la herramienta Google Analytics de Google (GA4).

## 6. Definiciones básicas (Para más información ver Normas Técnicas para el Control de los Medios Electrónicos de Comunicación)

### Página Vista:

Conjunto de ficheros enviado a un usuario como resultado de una petición del mismo recibida por el servidor. Cuando la página está formada por varios marcos (frames), el conjunto de los mismos tendrá, a efectos de cómputo, la consideración de una página unitaria.

### Visita:

Una secuencia ininterrumpida de páginas servidas a un usuario válido. Si dicho usuario no realiza peticiones de páginas en un periodo de tiempo (30 min) la siguiente petición constituirá el inicio de una nueva visita.

### Navegador Único:

Total de combinaciones únicas de una dirección IP y un identificador adicional. Los medios pueden utilizar cookies o el Identificador de Alta de registro.

### Duración Página Vista:

Tiempo acumulado en segundos de todas las páginas vistas (en visitas de dos o más páginas vistas), dividido por el número total de páginas vistas.

### Duración Visita:

Tiempo en segundos de todas las visitas de dos o más páginas vistas, dividido por el número total de visitas de dos o más páginas vistas.

### Tráfico nacional:

Audiencia/difusión correspondiente a España medida en base a los datos de las direcciones IP registradas por el sistema de medición.

## 7. Opinión

De OJDinteractiva, la división de INFORMACIÓN Y CONTROL DE PUBLICACIONES S.A.:

Hemos examinado la información facilitada por el editor del medio electrónico para el periodo que comprende la presente certificación.

Nuestro examen se ha realizado de acuerdo con las normas y procedimientos establecidos en las Normas Técnicas para el Control de los Medios Electrónicos de Comunicación.

En nuestra opinión, la presente acta presenta razonablemente la difusión/audiencia registrada por este medio electrónico.

### ADVERTENCIA:

El trabajo de OJDinteractiva, la división de INFORMACIÓN Y CONTROL DE PUBLICACIONES S.A (INTROL) se limita a la realización de pruebas para la revisión de los datos de recuento suministrados por el editor con la finalidad de expresar una opinión sobre la razonabilidad de dichos datos de acuerdo con las Normas Técnicas para el control de los MEC.

Por tanto, INTROL no acepta responsabilidad alguna por las inexactitudes o errores que puedan existir en los datos de recuento. Tampoco acepta ninguna responsabilidad por la falsedad en los datos de recuento recibidos del editor, ni por otros datos de medición que no están incluidos en el análisis.

Marzo - 2025

OJDinteractiva