



INFORMACION Y CONTROL DE PUBLICACIONES, S.A.

Velázquez, 46, 1ª Drcha - Tel. 91 435 00 32 Fax 91 435 96 05 - 28001 - MADRID
Av. Diagonal 497, 5a planta - Tel 93 439 24 18 Fax 93 419 25 34 - 08029 - BARCELONA

Título: EXPRESDESANTANDREU.CAT
URL Primaria: http://www.expresdesantandreu.cat
Editor: David García Mateu
Domicilio: L Oliver, 36
Ciudad: 08389 PALAFOLLS
Teléfono:
Fax:
E-mail:
Clasificación: Noticias e Información
Sub-Clasificación: Noticias globales y actualidad

L'EXPRÉS DE SANT ANDREU

1. Cifras totales y promedios (Nacional e Internacional)

MES - AÑO	NAVEGADORES UNICOS	VISITAS	PAGINAS
Marzo - 2024	11.587	18.237	25.848
PROMEDIO DIARIO	557	588	834
PROMEDIO LUNES-VIERNES	642	680	968
PROMEDIO SABADO-DOMINGO	380	395	551
PAGINAS / VISITAS	1,42		
DURACION MEDIA VISITAS	0:00:43		
TIEMPO INTERACCIÓN MEDIO	-		

2. Secciones (Nacional e Internacional)

	PAGINAS	%
HOME	5.807	22.47 %
RESTO	20.041	77.53 %

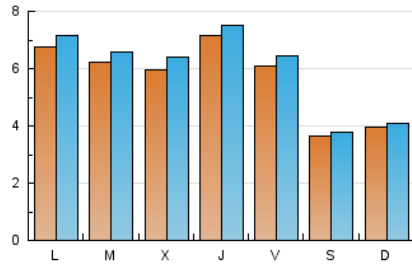
3. Por día del mes (Nacional e Internacional)

Día	N. únicos	Visitas	Páginas	Día	N. únicos	Visitas	Páginas	Día	N. únicos	Visitas	Páginas
1	232	244	323	11	408	436	646	21	453	501	807
2	166	179	272	12	686	716	1.034	22	320	348	487
3	130	143	206	13	644	672	888	23	178	190	283
4	356	367	547	14	315	328	446	24	1.187	1.199	1.595
5	869	925	1.476	15	511	547	829	25	1.570	1.680	2.145
6	1.259	1.368	1.802	16	341	351	524	26	630	657	874
7	1.916	1.999	3.031	17	157	172	265	27	216	236	328
8	1.875	1.977	2.714	18	367	379	551	28	170	178	282
9	1.044	1.083	1.464	19	306	326	502	29	107	114	160
10	413	438	617	20	266	292	464	30	95	99	142
								31	91	93	144

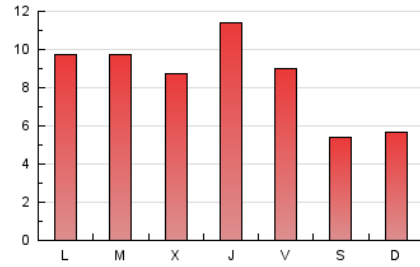
4. Gráficas (Nacional e Internacional)

4.1 Por día de la semana (promedio)

N. únicos / Visitas (x 100)

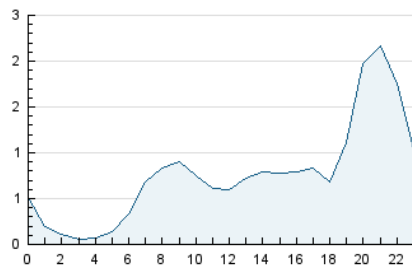


Páginas (x 100)



4.2 Por franja horaria (promedio)

Visitas_ (x 1000)

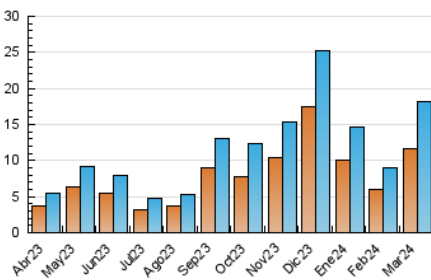


Páginas (x 1000)

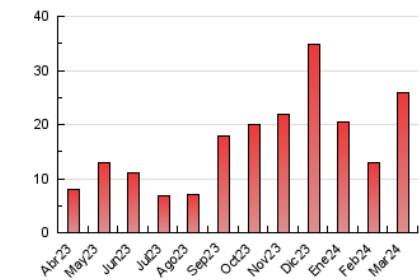


4.3 Por meses

N. únicos / Visitas (x 1000)



Páginas (x 1000)





INFORMACION Y CONTROL DE PUBLICACIONES, S.A.

Velázquez, 46, 1ª Drcha - Tel. 91 435 00 32 Fax 91 435 96 05 - 28001 - MADRID
Av. Diagonal 497, 5a planta - Tel 93 439 24 18 Fax 93 419 25 34 - 08029 - BARCELONA

Anexo - Tráfico Nacional

Título: EXPRESDESANTANDREU.CAT
URL Primaria: http://www.expresdesantandreu.cat
Editor: David García Mateu
Domicilio: L Oliver, 36
Ciudad: 08389 PALAFOLLS
Teléfono:
Fax:
E-mail:
Clasificación: Noticias e Información
Sub-Clasificación: Noticias globales y actualidad

L'EXPRÉS DE SANT ANDREU

1. Cifras totales y promedios (Nacional)

MES - AÑO	NAVEGADORES UNICOS	VISITAS	PAGINAS
Marzo - 2024	11.355	17.792	25.245
PROMEDIO DIARIO	544	574	814
PROMEDIO LUNES-VIERNES	626	663	946
PROMEDIO SABADO-DOMINGO	373	386	539
PAGINAS / VISITAS	1,42		
DURACION MEDIA VISITAS	0:00:43		
TIEMPO INTERACCIÓN MEDIO	-		

2. Secciones (Nacional)

	PAGINAS	%
HOME	5.618	22.25 %
RESTO	19.627	77.75 %

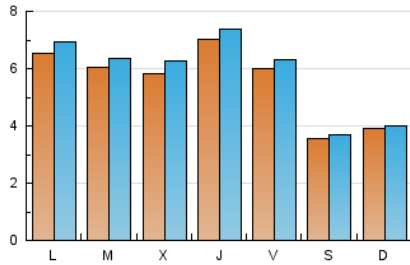
3. Por día del mes (Nacional)

Día	N. únicos	Visitas	Páginas	Día	N. únicos	Visitas	Páginas	Día	N. únicos	Visitas	Páginas
1	225	235	313	11	391	418	627	21	436	484	782
2	162	174	265	12	664	693	1.002	22	310	337	476
3	126	138	201	13	630	657	861	23	173	184	277
4	341	350	529	14	310	323	441	24	1.172	1.185	1.570
5	847	901	1.431	15	498	532	814	25	1.519	1.628	2.077
6	1.237	1.343	1.769	16	326	334	499	26	606	632	844
7	1.893	1.974	2.992	17	154	166	257	27	205	223	315
8	1.854	1.953	2.686	18	359	371	537	28	164	171	275
9	1.031	1.070	1.435	19	298	318	494	29	101	107	151
10	405	430	608	20	252	278	443	30	89	92	135
								31	89	91	139

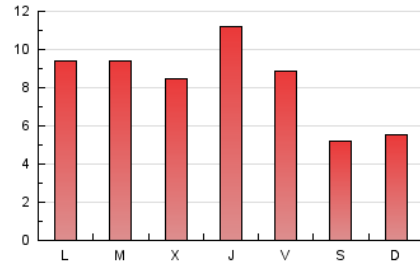
4. Gráficas (Nacional)

4.1 Por día de la semana (promedio)

N. únicos / Visitas (x 100)

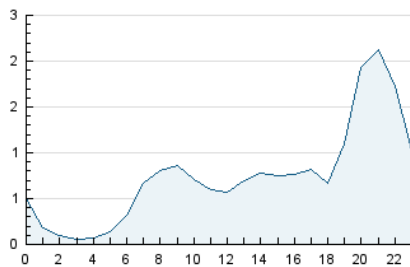


Páginas (x 100)

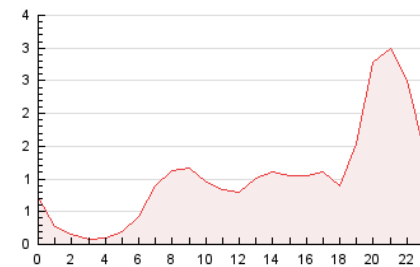


4.2 Por franja horaria (promedio)

Visitas_ (x 1000)

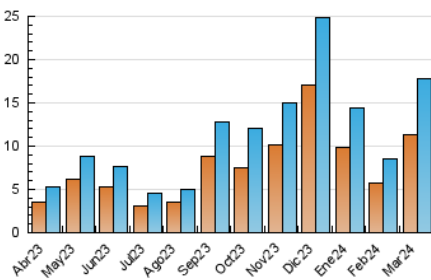


Páginas (x 1000)

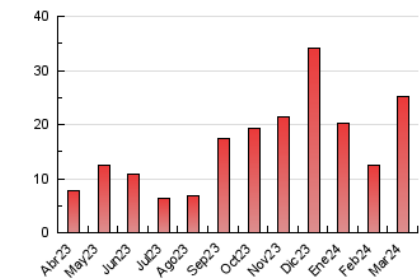


4.3 Por meses

N. únicos / Visitas (x 1000)



Páginas (x 1000)



5. Observaciones

Este Medio Electrónico de Comunicación ha sido medido por la herramienta Google Analytics de Google (GA4)

6. Definiciones básicas (Para más información ver Normas Técnicas para el Control de los Medios Electrónicos de Comunicación)

Página Vista:

Conjunto de ficheros enviado a un usuario como resultado de una petición del mismo recibida por el servidor. Cuando la página está formada por varios marcos (frames), el conjunto de los mismos tendrá, a efectos de cómputo, la consideración de una página unitaria.

Visita:

Una secuencia ininterrumpida de páginas servidas a un usuario válido. Si dicho usuario no realiza peticiones de páginas en un periodo de tiempo (30 min) la siguiente petición constituirá el inicio de una nueva visita.

Navegador Único:

Total de combinaciones únicas de una dirección IP y un identificador adicional. Los medios pueden utilizar cookies o el Identificador de Alta de registro.

Duración Página Vista:

Tiempo acumulado en segundos de todas las páginas vistas (en visitas de dos o más páginas vistas), dividido por el número total de páginas vistas.

Duración Visita:

Tiempo en segundos de todas las visitas de dos o más páginas vistas, dividido por el número total de visitas de dos o más páginas vistas.

Tráfico nacional:

Audiencia/difusión correspondiente a España medida en base a los datos de las direcciones IP registradas por el sistema de medición.

7. Opinión

De OJDinteractiva, la división de INFORMACIÓN Y CONTROL DE PUBLICACIONES S.A.:

Hemos examinado la información facilitada por el editor del medio electrónico para el periodo que comprende la presente certificación.

Nuestro examen se ha realizado de acuerdo con las normas y procedimientos establecidos en las Normas Técnicas para el Control de los Medios Electrónicos de Comunicación.

En nuestra opinión, la presente acta presenta razonablemente la difusión/audiencia registrada por este medio electrónico.

ADVERTENCIA:

El trabajo de OJDinteractiva, la división de INFORMACIÓN Y CONTROL DE PUBLICACIONES S.A (INTROL) se limita a la realización de pruebas para la revisión de los datos de recuento suministrados por el editor con la finalidad de expresar una opinión sobre la razonabilidad de dichos datos de acuerdo con las Normas Técnicas para el control de los MEC.

Por tanto, INTROL no acepta responsabilidad alguna por las inexactitudes o errores que puedan existir en los datos de recuento. Tampoco acepta ninguna responsabilidad por la falsedad en los datos de recuento recibidos del editor, ni por otros datos de medición que no están incluidos en el análisis.

Abril - 2024

OJDinteractiva