



## INFORMACION Y CONTROL DE PUBLICACIONES, S.A.

Velázquez, 46, 1ª Drcha - Tel. 91 435 00 32 Fax 91 435 96 05 - 28001 - MADRID  
Av. Diagonal 497, 5a planta - Tel 93 439 24 18 Fax 93 419 25 34 - 08029 - BARCELONA

**Título:** EXPRESDESANTANDREU.CAT  
**URL Primaria:** http://www.expresdesantandreu.cat  
**Editor:** David García Mateu  
**Domicilio:** L Oliver, 36  
**Ciudad:** 08389 PALAFOLLS  
**Teléfono:**  
**Fax:**  
**E-mail:**  
**Clasificación:** Noticias e Información  
**Sub-Clasificación:** Noticias globales y actualidad

### L'EXPRÉS DE SANT ANDREU

#### 1. Cifras totales y promedios (Nacional e Internacional)

MES - AÑO	NAVEGADORES UNICOS	VISITAS	PAGINAS
Junio - 2024	8.676	12.461	17.625
<b>PROMEDIO DIARIO</b>	<b>387</b>	<b>415</b>	<b>588</b>
<b>PROMEDIO LUNES-VIERNES</b>	459	491	693
<b>PROMEDIO SABADO-DOMINGO</b>	243	264	376
<b>PAGINAS / VISITAS</b>	1,41		
<b>DURACION MEDIA VISITAS</b>	0:00:47		
<b>TIEMPO INTERACCIÓN MEDIO</b>	-		

#### 2. Secciones (Nacional e Internacional)

	PAGINAS	%
<b>HOME</b>	4.822	27.36 %
<b>RESTO</b>	12.803	72.64 %

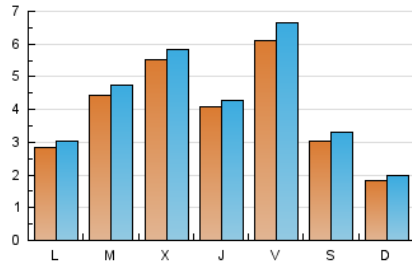
#### 3. Por día del mes (Nacional e Internacional)

Día	N. únicos	Visitas	Páginas	Día	N. únicos	Visitas	Páginas	Día	N. únicos	Visitas	Páginas
<b>1</b>	140	153	228	<b>11</b>	299	331	465	<b>21</b>	250	265	344
<b>2</b>	110	120	174	<b>12</b>	350	374	562	<b>22</b>	166	180	226
<b>3</b>	276	300	419	<b>13</b>	286	303	450	<b>23</b>	165	180	229
<b>4</b>	280	319	450	<b>14</b>	204	215	320	<b>24</b>	134	147	211
<b>5</b>	352	364	536	<b>15</b>	109	119	174	<b>25</b>	242	263	392
<b>6</b>	506	539	763	<b>16</b>	159	180	287	<b>26</b>	246	268	388
<b>7</b>	1.680	1.858	2.557	<b>17</b>	195	214	288	<b>27</b>	446	468	647
<b>8</b>	972	1.061	1.510	<b>18</b>	950	985	1.511	<b>28</b>	308	326	464
<b>9</b>	355	380	507	<b>19</b>	1.261	1.323	1.794	<b>29</b>	135	141	234
<b>10</b>	522	556	790	<b>20</b>	388	405	518	<b>30</b>	115	124	187

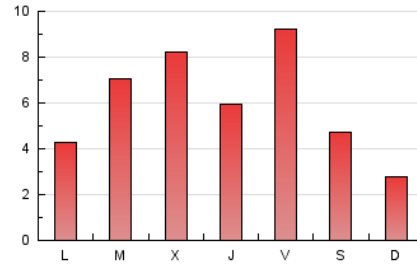
### 4. Gráficas (Nacional e Internacional)

#### 4.1 Por día de la semana (promedio)

N. únicos / Visitas (x 100)

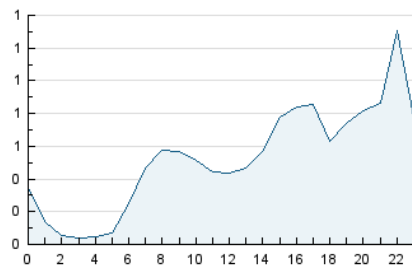


Páginas (x 100)

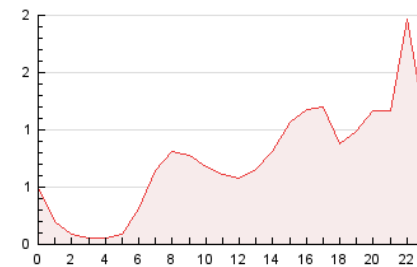


#### 4.2 Por franja horaria (promedio)

Visitas\_ (x 1000)

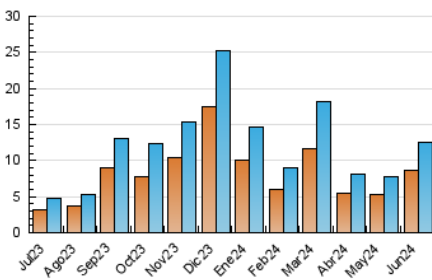


Páginas (x 1000)

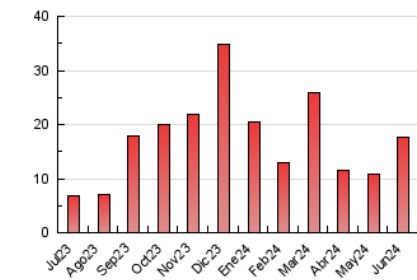


#### 4.3 Por meses

N. únicos / Visitas (x 1000)



Páginas (x 1000)





## INFORMACION Y CONTROL DE PUBLICACIONES, S.A.

Velázquez, 46, 1ª Drcha - Tel. 91 435 00 32 Fax 91 435 96 05 - 28001 - MADRID  
Av. Diagonal 497, 5a planta - Tel 93 439 24 18 Fax 93 419 25 34 - 08029 - BARCELONA

### Anexo - Tráfico Nacional

**Título:** EXPRESDESANTANDREU.CAT  
**URL Primaria:** http://www.expresdesantandreu.cat  
**Editor:** David García Mateu  
**Domicilio:** L Oliver, 36  
**Ciudad:** 08389 PALAFOLLS  
**Teléfono:**  
**Fax:**  
**E-mail:**  
**Clasificación:** Noticias e Información  
**Sub-Clasificación:** Noticias globales y actualidad

### L'EXPRÉS DE SANT ANDREU

#### 1. Cifras totales y promedios (Nacional)

MES - AÑO	NAVEGADORES UNICOS	VISITAS	PAGINAS
Junio - 2024	8.418	12.086	17.174
<b>PROMEDIO DIARIO</b>	<b>375</b>	<b>403</b>	<b>572</b>
<b>PROMEDIO LUNES-VIERNES</b>	<b>445</b>	<b>476</b>	<b>675</b>
<b>PROMEDIO SABADO-DOMINGO</b>	<b>237</b>	<b>257</b>	<b>367</b>
<b>PAGINAS / VISITAS</b>	<b>1,42</b>		
<b>DURACION MEDIA VISITAS</b>	<b>0:00:48</b>		
<b>TIEMPO INTERACCIÓN MEDIO</b>	<b>-</b>		

#### 2. Secciones (Nacional)

	PAGINAS	%
<b>HOME</b>	4.664	27.16 %
<b>RESTO</b>	12.510	72.84 %

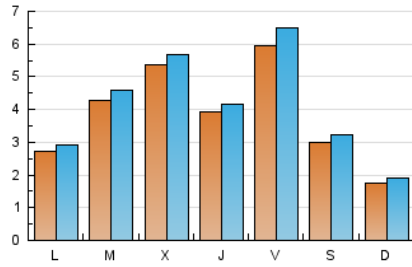
#### 3. Por día del mes (Nacional)

Día	N. únicos	Visitas	Páginas	Día	N. únicos	Visitas	Páginas	Día	N. únicos	Visitas	Páginas
<b>1</b>	136	147	219	<b>11</b>	282	312	446	<b>21</b>	228	243	322
<b>2</b>	105	114	166	<b>12</b>	334	357	543	<b>22</b>	162	175	221
<b>3</b>	269	292	409	<b>13</b>	278	295	437	<b>23</b>	156	171	219
<b>4</b>	275	314	445	<b>14</b>	201	211	315	<b>24</b>	128	141	205
<b>5</b>	337	345	513	<b>15</b>	106	115	166	<b>25</b>	219	240	369
<b>6</b>	493	523	739	<b>16</b>	154	175	281	<b>26</b>	236	258	376
<b>7</b>	1.653	1.830	2.522	<b>17</b>	184	200	272	<b>27</b>	425	447	625
<b>8</b>	961	1.048	1.493	<b>18</b>	931	961	1.479	<b>28</b>	298	314	450
<b>9</b>	352	375	501	<b>19</b>	1.240	1.302	1.764	<b>29</b>	128	133	224
<b>10</b>	504	537	768	<b>20</b>	378	394	505	<b>30</b>	108	117	180

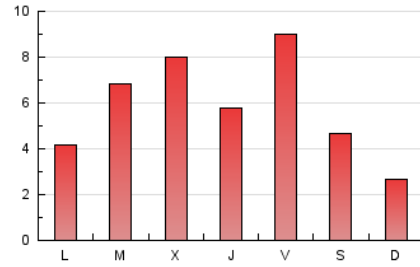
#### 4. Gráficas (Nacional)

##### 4.1 Por día de la semana (promedio)

N. únicos / Visitas (x 100)



Páginas (x 100)

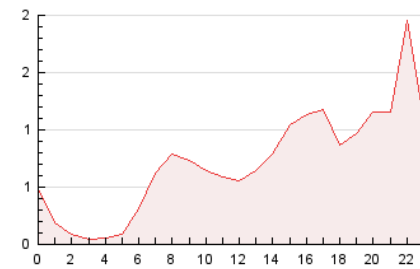


##### 4.2 Por franja horaria (promedio)

Visitas\_ (x 1000)

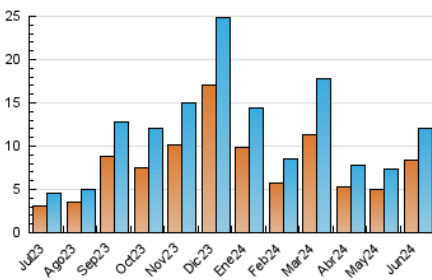


Páginas (x 1000)

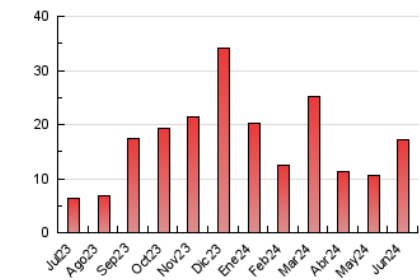


##### 4.3 Por meses

N. únicos / Visitas (x 1000)



Páginas (x 1000)



## 5. Observaciones

Este Medio Electrónico de Comunicación ha sido medido por la herramienta Google Analytics de Google (GA4)

## 6. Definiciones básicas (Para más información ver Normas Técnicas para el Control de los Medios Electrónicos de Comunicación)

### Página Vista:

Conjunto de ficheros enviado a un usuario como resultado de una petición del mismo recibida por el servidor. Cuando la página está formada por varios marcos (frames), el conjunto de los mismos tendrá, a efectos de cómputo, la consideración de una página unitaria.

### Visita:

Una secuencia ininterrumpida de páginas servidas a un usuario válido. Si dicho usuario no realiza peticiones de páginas en un periodo de tiempo (30 min) la siguiente petición constituirá el inicio de una nueva visita.

### Navegador Único:

Total de combinaciones únicas de una dirección IP y un identificador adicional. Los medios pueden utilizar cookies o el Identificador de Alta de registro.

### Duración Página Vista:

Tiempo acumulado en segundos de todas las páginas vistas (en visitas de dos o más páginas vistas), dividido por el número total de páginas vistas.

### Duración Visita:

Tiempo en segundos de todas las visitas de dos o más páginas vistas, dividido por el número total de visitas de dos o más páginas vistas.

### Tráfico nacional:

Audiencia/difusión correspondiente a España medida en base a los datos de las direcciones IP registradas por el sistema de medición.

## 7. Opinión

De OJDinteractiva, la división de INFORMACIÓN Y CONTROL DE PUBLICACIONES S.A.:

Hemos examinado la información facilitada por el editor del medio electrónico para el periodo que comprende la presente certificación.

Nuestro examen se ha realizado de acuerdo con las normas y procedimientos establecidos en las Normas Técnicas para el Control de los Medios Electrónicos de Comunicación.

En nuestra opinión, la presente acta presenta razonablemente la difusión/audiencia registrada por este medio electrónico.

### ADVERTENCIA:

El trabajo de OJDinteractiva, la división de INFORMACIÓN Y CONTROL DE PUBLICACIONES S.A (INTROL) se limita a la realización de pruebas para la revisión de los datos de recuento suministrados por el editor con la finalidad de expresar una opinión sobre la razonabilidad de dichos datos de acuerdo con las Normas Técnicas para el control de los MEC.

Por tanto, INTROL no acepta responsabilidad alguna por las inexactitudes o errores que puedan existir en los datos de recuento. Tampoco acepta ninguna responsabilidad por la falsedad en los datos de recuento recibidos del editor, ni por otros datos de medición que no están incluidos en el análisis.

Julio - 2024

OJDinteractiva