



INFORMACION Y CONTROL DE PUBLICACIONES, S.A.

Velázquez, 46, 1ª Drcha - Tel. 91 435 00 32 Fax 91 435 96 05 - 28001 - MADRID
Av. Diagonal 497, 5a planta - Tel 93 439 24 18 Fax 93 419 25 34 - 08029 - BARCELONA

Título: EXPRESDESANTANDREU.CAT
URL Primaria: http://www.expresdesantandreu.cat
Editor: David García Mateu
Domicilio: L Oliver, 36
Ciudad: 08389 PALAFOLLS
Teléfono:
Fax:
E-mail:
Clasificación: Noticias e Información
Sub-Clasificación: Noticias globales y actualidad

L'EXPRÉS DE SANT ANDREU

1. Cifras totales y promedios (Nacional e Internacional)

MES - AÑO	NAVEGADORES UNICOS	VISITAS	PAGINAS
Septiembre - 2023	9.084	13.043	17.820
PROMEDIO DIARIO	409	435	594
PROMEDIO LUNES-VIERNES	381	410	568
PROMEDIO SABADO-DOMINGO	474	494	656
PAGINAS / VISITAS	1,37		
DURACION MEDIA VISITAS	0:00:40		
TIEMPO INTERACCIÓN MEDIO	0:00:00		

2. Secciones (Nacional e Internacional)

	PAGINAS	%
HOME	4.166	23.38 %
RESTO	13.654	76.62 %

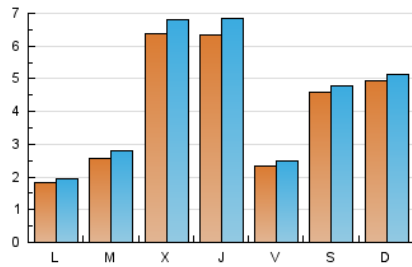
3. Por día del mes (Nacional e Internacional)

Día	N. únicos	Visitas	Páginas	Día	N. únicos	Visitas	Páginas	Día	N. únicos	Visitas	Páginas
1	125	132	179	11	123	136	176	21	302	312	409
2	100	106	138	12	222	243	394	22	227	246	376
3	84	89	132	13	206	216	334	23	150	161	229
4	163	170	228	14	621	661	813	24	146	151	197
5	441	479	706	15	203	217	279	25	125	136	166
6	625	683	979	16	1.267	1.314	1.744	26	115	126	183
7	359	384	564	17	1.537	1.574	1.878	27	1.107	1.188	1.615
8	299	317	458	18	319	337	431	28	1.251	1.375	1.941
9	239	254	353	19	253	274	355	29	308	336	452
10	214	237	328	20	610	632	882	30	527	557	901

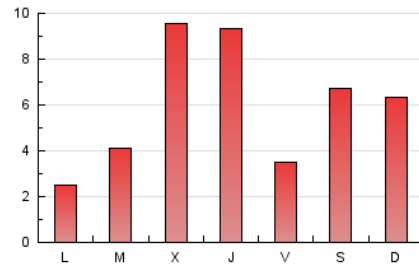
4. Gráficas (Nacional e Internacional)

4.1 Por día de la semana (promedio)

N. únicos / Visitas (x 100)



Páginas (x 100)



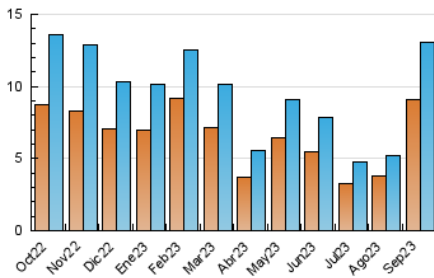
4.2 Por franja horaria (promedio)

Visitas_ (x 1000)

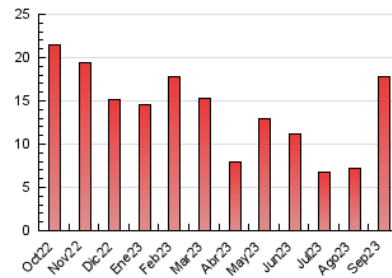
Páginas (x 1000)

4.3 Por meses

N. únicos / Visitas (x 1000)



Páginas (x 1000)





INFORMACION Y CONTROL DE PUBLICACIONES, S.A.

Velázquez, 46, 1ª Drcha - Tel. 91 435 00 32 Fax 91 435 96 05 - 28001 - MADRID
 Av. Diagonal 497, 5a planta - Tel 93 439 24 18 Fax 93 419 25 34 - 08029 - BARCELONA

Anexo - Tráfico Nacional

Título: EXPRESDESANTANDREU.CAT
URL Primaria: http://www.expresdesantandreu.cat
Editor: David García Mateu
Domicilio: L Oliver, 36
Ciudad: 08389 PALAFOLLS
Teléfono:
Fax:
E-mail:
Clasificación: Noticias e Información
Sub-Clasificación: Noticias globales y actualidad

L'EXPRÉS DE SANT ANDREU

1. Cifras totales y promedios (Nacional)

MES - AÑO	NAVEGADORES UNICOS	VISITAS	PAGINAS
Septiembre - 2023	8.842	12.725	17.432
PROMEDIO DIARIO	399	424	581
PROMEDIO LUNES-VIERNES	371	399	554
PROMEDIO SABADO-DOMINGO	464	484	645
PAGINAS / VISITAS	1,37		
DURACION MEDIA VISITAS	0:00:40		
TIEMPO INTERACCIÓN MEDIO	0:00:00		

2. Secciones (Nacional)

	PAGINAS	%
HOME	4.024	23.08 %
RESTO	13.408	76.92 %

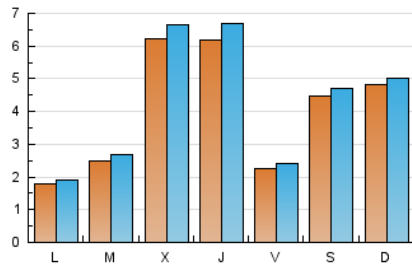
3. Por día del mes (Nacional)

Día	N. únicos	Visitas	Páginas	Día	N. únicos	Visitas	Páginas	Día	N. únicos	Visitas	Páginas
1	122	129	176	11	119	132	172	21	295	304	401
2	98	104	135	12	212	232	379	22	221	239	367
3	82	87	130	13	191	201	318	23	145	156	224
4	159	165	222	14	604	644	794	24	130	135	180
5	428	466	691	15	199	213	272	25	124	135	165
6	610	668	957	16	1.246	1.292	1.722	26	110	119	176
7	348	368	536	17	1.515	1.552	1.855	27	1.096	1.175	1.601
8	277	294	427	18	311	329	418	28	1.232	1.355	1.919
9	234	249	347	19	242	261	342	29	304	332	441
10	210	231	321	20	591	610	854	30	519	548	890

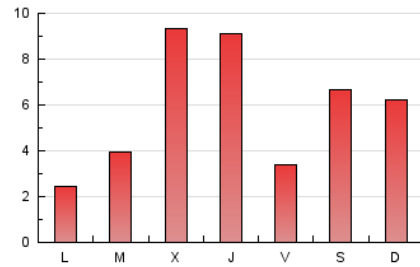
4. Gráficas (Nacional)

4.1 Por día de la semana (promedio)

N. únicos / Visitas (x 100)



Páginas (x 100)



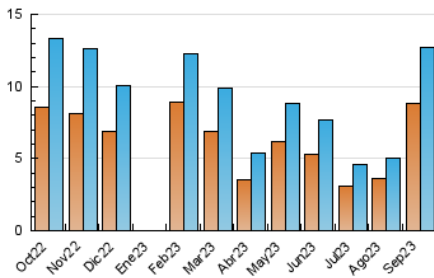
4.2 Por franja horaria (promedio)

Visitas_ (x 1000)

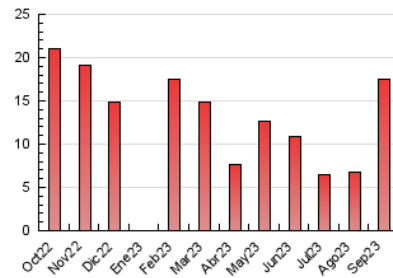
Páginas (x 1000)

4.3 Por meses

N. únicos / Visitas (x 1000)



Páginas (x 1000)



5. Observaciones

Este Medio Electrónico de Comunicación ha sido medido por la herramienta Google Analytics de Google (GA4)

6. Definiciones básicas (Para más información ver Normas Técnicas para el Control de los Medios Electrónicos de Comunicación)

Página Vista:

Conjunto de ficheros enviado a un usuario como resultado de una petición del mismo recibida por el servidor. Cuando la página está formada por varios marcos (frames), el conjunto de los mismos tendrá, a efectos de cómputo, la consideración de una página unitaria.

Visita:

Una secuencia ininterrumpida de páginas servidas a un usuario válido. Si dicho usuario no realiza peticiones de páginas en un periodo de tiempo (30 min) la siguiente petición constituirá el inicio de una nueva visita.

Navegador Único:

Total de combinaciones únicas de una dirección IP y un identificador adicional. Los medios pueden utilizar cookies o el Identificador de Alta de registro.

Duración Página Vista:

Tiempo acumulado en segundos de todas las páginas vistas (en visitas de dos o más páginas vistas), dividido por el número total de páginas vistas.

Duración Visita:

Tiempo en segundos de todas las visitas de dos o más páginas vistas, dividido por el número total de visitas de dos o más páginas vistas.

Tráfico nacional:

Audiencia/difusión correspondiente a España medida en base a los datos de las direcciones IP registradas por el sistema de medición.

7. Opinión

De OJDinteractiva, la división de INFORMACIÓN Y CONTROL DE PUBLICACIONES S.A.:

Hemos examinado la información facilitada por el editor del medio electrónico para el periodo que comprende la presente certificación.

Nuestro examen se ha realizado de acuerdo con las normas y procedimientos establecidos en las Normas Técnicas para el Control de los Medios Electrónicos de Comunicación.

En nuestra opinión, la presente acta presenta razonablemente la difusión/audiencia registrada por este medio electrónico.

ADVERTENCIA:

El trabajo de OJDinteractiva, la división de INFORMACIÓN Y CONTROL DE PUBLICACIONES S.A (INTROL) se limita a la realización de pruebas para la revisión de los datos de recuento suministrados por el editor con la finalidad de expresar una opinión sobre la razonabilidad de dichos datos de acuerdo con las Normas Técnicas para el control de los MEC.

Por tanto, INTROL no acepta responsabilidad alguna por las inexactitudes o errores que puedan existir en los datos de recuento. Tampoco acepta ninguna responsabilidad por la falsedad en los datos de recuento recibidos del editor, ni por otros datos de medición que no están incluidos en el análisis.

Octubre - 2023

OJDinteractiva