



INFORMACION Y CONTROL DE PUBLICACIONES, S.A.

Velázquez, 46, 1º Drcha - Tel. 91 435 00 32 Fax 91 435 96 05 - 28001 - MADRID
Av. Diagonal 497, 5a planta - Tel 93 439 24 18 Fax 93 419 25 34 - 08029 - BARCELONA

Título: EXPRESDESANTANDREU.CAT
URL Primaria: http://www.expresdesantandreu.cat
Editor: David García Mateu
Domicilio: L Oliver, 36
Ciudad: 08389 PALAFOLLS
Teléfono:
Fax:
E-mail:
Clasificación: Noticias e Información
Sub-Clasificación: Noticias globales y actualidad

L'EXPRÉS DE SANT ANDREU

1. Cifras totales y promedios (Nacional e Internacional)

MES - AÑO	NAVEGADORES UNICOS	VISITAS	PAGINAS
Noviembre - 2024	16.741	23.888	32.104
PROMEDIO DIARIO	744	797	1.070
PROMEDIO LUNES-VIERNES	929	992	1.316
PROMEDIO SABADO-DOMINGO	314	341	496
PAGINAS / VISITAS	1,34		
DURACION MEDIA VISITAS	0:00:45		
TIEMPO INTERACCIÓN MEDIO	-		

2. Secciones (Nacional e Internacional)

	PAGINAS	%
HOME	4.227	13.17 %
RESTO	27.877	86.83 %

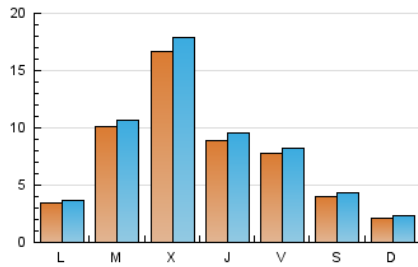
3. Por día del mes (Nacional e Internacional)

Día	N. únicos	Visitas	Páginas	Día	N. únicos	Visitas	Páginas	Día	N. únicos	Visitas	Páginas
1	201	210	330	11	218	230	340	21	1.070	1.126	1.499
2	104	113	151	12	2.095	2.169	2.925	22	2.048	2.156	2.747
3	102	121	165	13	3.813	4.035	4.979	23	850	916	1.280
4	338	358	442	14	1.620	1.746	2.322	24	261	289	440
5	231	258	332	15	1.013	1.096	1.503	25	462	498	750
6	153	168	234	16	413	442	650	26	671	737	1.003
7	211	235	332	17	343	365	501	27	926	998	1.317
8	153	164	222	18	336	364	512	28	647	700	954
9	187	203	288	19	1.052	1.120	1.424	29	464	506	785
10	143	157	259	20	1.788	1.951	2.692	30	421	465	726

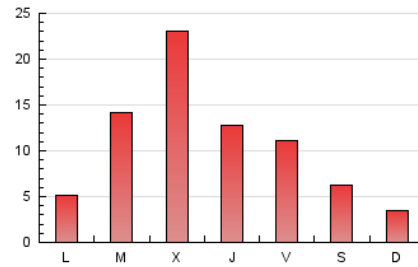
4. Gráficas (Nacional e Internacional)

4.1 Por día de la semana (promedio)

N. únicos / Visitas (x 100)

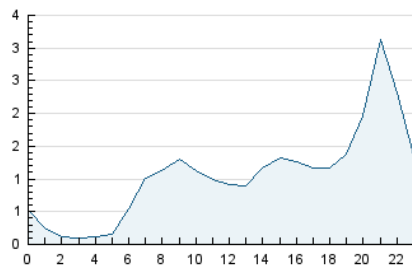


Páginas (x 100)

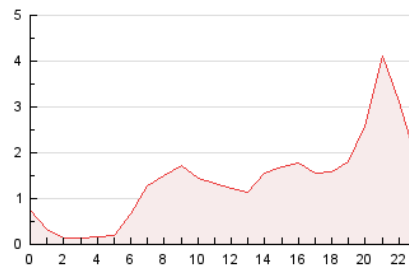


4.2 Por franja horaria (promedio)

Visitas_ (x 1000)

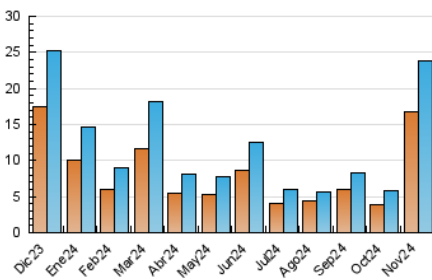


Páginas (x 1000)

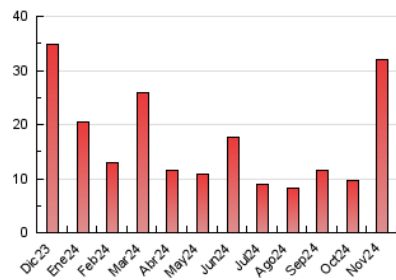


4.3 Por meses

N. únicos / Visitas (x 1000)



Páginas (x 1000)





INFORMACION Y CONTROL DE PUBLICACIONES, S.A.

Velázquez, 46, 1ª Drcha - Tel. 91 435 00 32 Fax 91 435 96 05 - 28001 - MADRID
 Av. Diagonal 497, 5a planta - Tel 93 439 24 18 Fax 93 419 25 34 - 08029 - BARCELONA

Anexo - Tráfico Nacional

Título: EXPRESDESANTANDREU.CAT
URL Primaria: http://www.expresdesantandreu.cat
Editor: David García Mateu
Domicilio: L Oliver, 36
Ciudad: 08389 PALAFOLLS
Teléfono:
Fax:
E-mail:
Clasificación: Noticias e Información
Sub-Clasificación: Noticias globales y actualidad

L'EXPRÉS DE SANT ANDREU

1. Cifras totales y promedios (Nacional)

MES - AÑO	NAVEGADORES UNICOS	VISITAS	PAGINAS
Noviembre - 2024	16.490	23.641	31.785
PROMEDIO DIARIO	736	788	1.060
PROMEDIO LUNES-VIERNES	919	981	1.303
PROMEDIO SABADO-DOMINGO	310	337	491
PAGINAS / VISITAS	1,35		
DURACION MEDIA VISITAS	0:00:46		
TIEMPO INTERACCIÓN MEDIO	-		

2. Secciones (Nacional)

	PAGINAS	%
HOME	4.164	13.10 %
RESTO	27.621	86.90 %

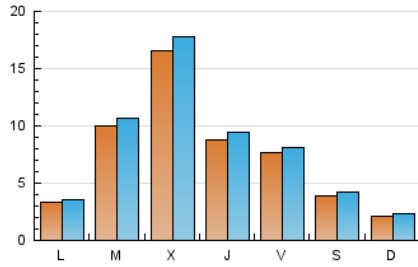
3. Por día del mes (Nacional)

Día	N. únicos	Visitas	Páginas	Día	N. únicos	Visitas	Páginas	Día	N. únicos	Visitas	Páginas
1	195	204	324	11	212	224	333	21	1.050	1.104	1.476
2	103	112	149	12	2.082	2.156	2.908	22	2.037	2.144	2.736
3	100	118	160	13	3.790	4.010	4.951	23	842	908	1.272
4	334	354	438	14	1.610	1.736	2.312	24	258	286	437
5	226	253	327	15	989	1.070	1.467	25	456	492	744
6	149	164	221	16	407	436	644	26	668	734	1.000
7	205	228	325	17	335	356	493	27	919	991	1.307
8	144	155	213	18	327	354	497	28	634	687	938
9	184	200	284	19	1.040	1.107	1.405	29	455	497	776
10	141	155	256	20	1.768	1.930	2.669	30	418	462	723

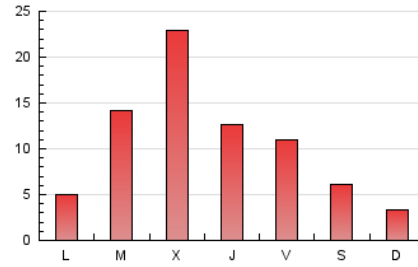
4. Gráficas (Nacional)

4.1 Por día de la semana (promedio)

N. únicos / Visitas (x 100)

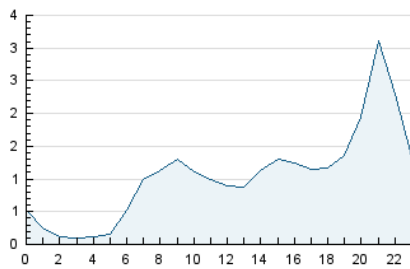


Páginas (x 100)

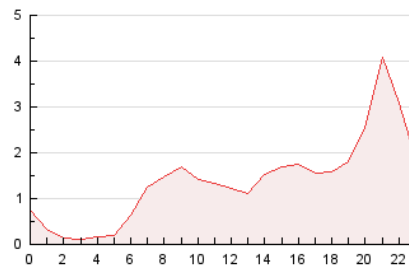


4.2 Por franja horaria (promedio)

Visitas_ (x 1000)

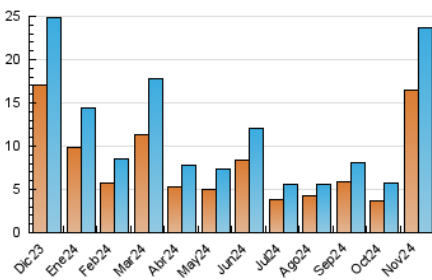


Páginas (x 1000)

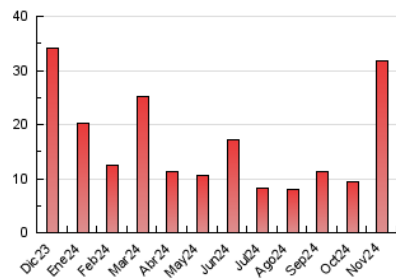


4.3 Por meses

N. únicos / Visitas (x 1000)



Páginas (x 1000)



5. Observaciones

Este Medio Electrónico de Comunicación ha sido medido por la herramienta Google Analytics de Google (GA4).

6. Definiciones básicas (Para más información ver Normas Técnicas para el Control de los Medios Electrónicos de Comunicación)

Página Vista:

Conjunto de ficheros enviado a un usuario como resultado de una petición del mismo recibida por el servidor. Cuando la página está formada por varios marcos (frames), el conjunto de los mismos tendrá, a efectos de cómputo, la consideración de una página unitaria.

Visita:

Una secuencia ininterrumpida de páginas servidas a un usuario válido. Si dicho usuario no realiza peticiones de páginas en un periodo de tiempo (30 min) la siguiente petición constituirá el inicio de una nueva visita.

Navegador Único:

Total de combinaciones únicas de una dirección IP y un identificador adicional. Los medios pueden utilizar cookies o el Identificador de Alta de registro.

Duración Página Vista:

Tiempo acumulado en segundos de todas las páginas vistas (en visitas de dos o más páginas vistas), dividido por el número total de páginas vistas.

Duración Visita:

Tiempo en segundos de todas las visitas de dos o más páginas vistas, dividido por el número total de visitas de dos o más páginas vistas.

Tráfico nacional:

Audiencia/difusión correspondiente a España medida en base a los datos de las direcciones IP registradas por el sistema de medición.

7. Opinión

De OJDinteractiva, la división de INFORMACIÓN Y CONTROL DE PUBLICACIONES S.A.:

Hemos examinado la información facilitada por el editor del medio electrónico para el periodo que comprende la presente certificación.

Nuestro examen se ha realizado de acuerdo con las normas y procedimientos establecidos en las Normas Técnicas para el Control de los Medios Electrónicos de Comunicación.

En nuestra opinión, la presente acta presenta razonablemente la difusión/audiencia registrada por este medio electrónico.

ADVERTENCIA:

El trabajo de OJDinteractiva, la división de INFORMACIÓN Y CONTROL DE PUBLICACIONES S.A (INTROL) se limita a la realización de pruebas para la revisión de los datos de recuento suministrados por el editor con la finalidad de expresar una opinión sobre la razonabilidad de dichos datos de acuerdo con las Normas Técnicas para el control de los MEC.

Por tanto, INTROL no acepta responsabilidad alguna por las inexactitudes o errores que puedan existir en los datos de recuento. Tampoco acepta ninguna responsabilidad por la falsedad en los datos de recuento recibidos del editor, ni por otros datos de medición que no están incluidos en el análisis.

Diciembre - 2024

OJDinteractiva