



## INFORMACION Y CONTROL DE PUBLICACIONES, S.A.

Velázquez, 46, 1ª Drcha - Tel. 91 435 00 32 Fax 91 435 96 05 - 28001 - MADRID  
Av. Diagonal 497, 5a planta - Tel 93 439 24 18 Fax 93 419 25 34 - 08029 - BARCELONA

**Título:** EXPRESDESANTANDREU.CAT  
**URL Primaria:** http://www.expresdesantandreu.cat  
**Editor:** David García Mateu  
**Domicilio:** L Oliver, 36  
**Ciudad:** 08389 PALAFOLLS  
**Teléfono:**  
**Fax:**  
**E-mail:**  
**Clasificación:** Noticias e Información  
**Sub-Clasificación:** Noticias globales y actualidad

### L'EXPRÉS DE SANT ANDREU

#### 1. Cifras totales y promedios (Nacional e Internacional)

MES - AÑO	NAVEGADORES UNICOS	VISITAS	PAGINAS
Diciembre - 2024	10.909	16.676	22.809
<b>PROMEDIO DIARIO</b>	<b>504</b>	<b>538</b>	<b>736</b>
<b>PROMEDIO LUNES-VIERNES</b>	421	451	621
<b>PROMEDIO SABADO-DOMINGO</b>	708	752	1.016
<b>PAGINAS / VISITAS</b>	1,37		
<b>DURACION MEDIA VISITAS</b>	0:00:45		
<b>TIEMPO INTERACCIÓN MEDIO</b>	-		

#### 2. Secciones (Nacional e Internacional)

	PAGINAS	%
<b>HOME</b>	3.915	17.16 %
<b>RESTO</b>	18.894	82.84 %

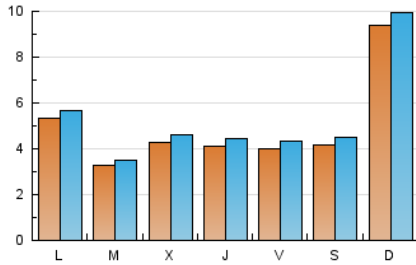
#### 3. Por día del mes (Nacional e Internacional)

Día	N. únicos	Visitas	Páginas	Día	N. únicos	Visitas	Páginas	Día	N. únicos	Visitas	Páginas
<b>1</b>	442	497	739	<b>11</b>	703	762	1.032	<b>21</b>	441	473	608
<b>2</b>	403	439	647	<b>12</b>	685	735	965	<b>22</b>	2.538	2.654	3.499
<b>3</b>	333	363	532	<b>13</b>	549	572	774	<b>23</b>	513	543	741
<b>4</b>	475	508	691	<b>14</b>	407	451	539	<b>24</b>	199	217	349
<b>5</b>	483	529	746	<b>15</b>	662	679	940	<b>25</b>	137	147	227
<b>6</b>	551	614	850	<b>16</b>	867	904	1.162	<b>26</b>	107	113	172
<b>7</b>	314	339	474	<b>17</b>	348	367	518	<b>27</b>	154	168	243
<b>8</b>	434	483	730	<b>18</b>	388	418	569	<b>28</b>	515	532	721
<b>9</b>	673	704	885	<b>19</b>	360	393	683	<b>29</b>	620	660	894
<b>10</b>	624	666	834	<b>20</b>	354	379	505	<b>30</b>	215	236	337
								<b>31</b>	131	140	203

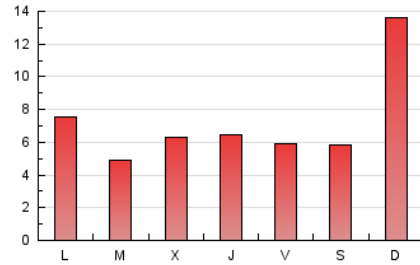
4. Gráficas (Nacional e Internacional)

4.1 Por día de la semana (promedio)

N. únicos / Visitas (x 100)

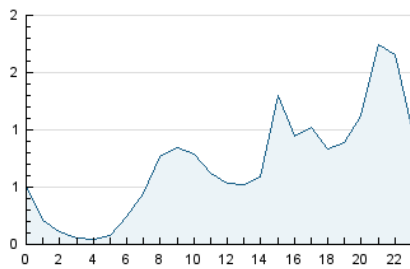


Páginas (x 100)

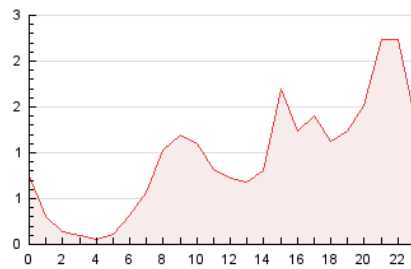


4.2 Por franja horaria (promedio)

Visitas\_ (x 1000)

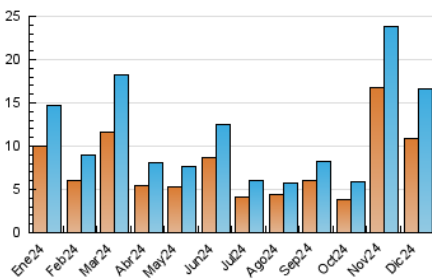


Páginas (x 1000)

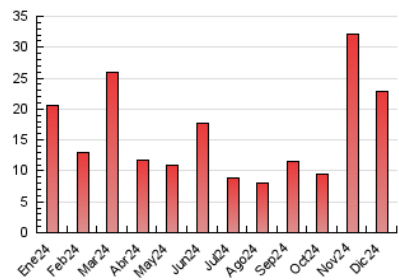


4.3 Por meses

N. únicos / Visitas (x 1000)



Páginas (x 1000)





## INFORMACION Y CONTROL DE PUBLICACIONES, S.A.

Velázquez, 46, 1ª Drcha - Tel. 91 435 00 32 Fax 91 435 96 05 - 28001 - MADRID  
Av. Diagonal 497, 5a planta - Tel 93 439 24 18 Fax 93 419 25 34 - 08029 - BARCELONA

### Anexo - Tráfico Nacional

**Título:** EXPRESDESANTANDREU.CAT  
**URL Primaria:** http://www.expresdesantandreu.cat  
**Editor:** David García Mateu  
**Domicilio:** L Oliver, 36  
**Ciudad:** 08389 PALAFOLLS  
**Teléfono:**  
**Fax:**  
**E-mail:**  
**Clasificación:** Noticias e Información  
**Sub-Clasificación:** Noticias globales y actualidad

### L'EXPRÉS DE SANT ANDREU

#### 1. Cifras totales y promedios (Nacional)

MES - AÑO	NAVEGADORES UNICOS	VISITAS	PAGINAS
Diciembre - 2024	10.698	16.503	22.527
<b>PROMEDIO DIARIO</b>	<b>497</b>	<b>531</b>	<b>727</b>
<b>PROMEDIO LUNES-VIERNES</b>	<b>413</b>	<b>443</b>	<b>612</b>
<b>PROMEDIO SABADO-DOMINGO</b>	<b>700</b>	<b>744</b>	<b>1.006</b>
<b>PAGINAS / VISITAS</b>	<b>1,37</b>		
<b>DURACION MEDIA VISITAS</b>	<b>0:00:45</b>		
<b>TIEMPO INTERACCIÓN MEDIO</b>	<b>-</b>		

#### 2. Secciones (Nacional)

	PAGINAS	%
<b>HOME</b>	3.855	17.11 %
<b>RESTO</b>	18.672	82.89 %

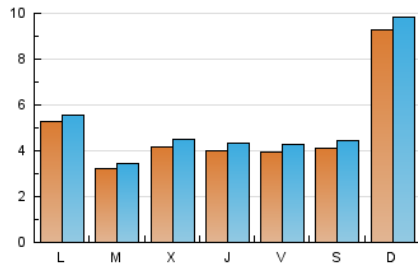
#### 3. Por día del mes (Nacional)

Día	N. únicos	Visitas	Páginas	Día	N. únicos	Visitas	Páginas	Día	N. únicos	Visitas	Páginas
<b>1</b>	436	491	733	<b>11</b>	696	755	1.022	<b>21</b>	435	467	602
<b>2</b>	392	428	634	<b>12</b>	670	719	948	<b>22</b>	2.520	2.636	3.471
<b>3</b>	331	360	530	<b>13</b>	541	564	764	<b>23</b>	507	537	735
<b>4</b>	464	495	665	<b>14</b>	403	447	535	<b>24</b>	195	213	345
<b>5</b>	469	515	731	<b>15</b>	652	669	929	<b>25</b>	132	142	221
<b>6</b>	547	610	846	<b>16</b>	858	895	1.152	<b>26</b>	105	111	169
<b>7</b>	311	336	471	<b>17</b>	344	363	514	<b>27</b>	150	164	239
<b>8</b>	425	474	720	<b>18</b>	380	410	561	<b>28</b>	503	520	706
<b>9</b>	663	694	875	<b>19</b>	348	381	670	<b>29</b>	615	655	886
<b>10</b>	619	661	829	<b>20</b>	345	370	494	<b>30</b>	211	232	333
								<b>31</b>	127	136	197

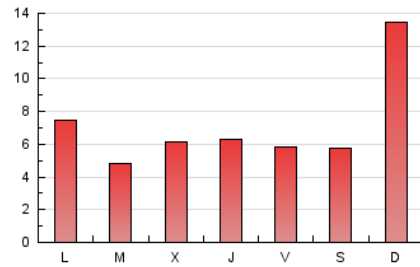
#### 4. Gráficas (Nacional)

##### 4.1 Por día de la semana (promedio)

N. únicos / Visitas (x 100)

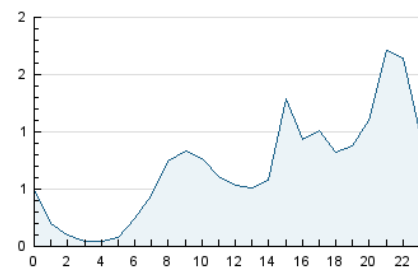


Páginas (x 100)

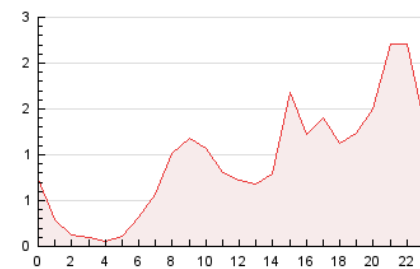


##### 4.2 Por franja horaria (promedio)

Visitas\_ (x 1000)

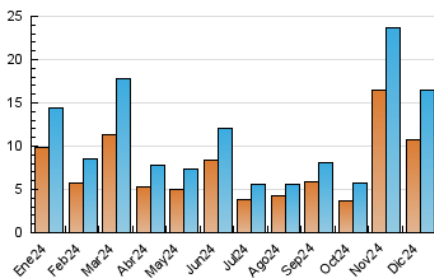


Páginas (x 1000)

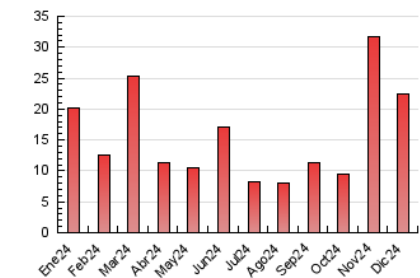


##### 4.3 Por meses

N. únicos / Visitas (x 1000)



Páginas (x 1000)



## 5. Observaciones

Este Medio Electrónico de Comunicación ha sido medido por la herramienta Google Analytics de Google (GA4).

## 6. Definiciones básicas (Para más información ver Normas Técnicas para el Control de los Medios Electrónicos de Comunicación)

### Página Vista:

Conjunto de ficheros enviado a un usuario como resultado de una petición del mismo recibida por el servidor. Cuando la página está formada por varios marcos (frames), el conjunto de los mismos tendrá, a efectos de cómputo, la consideración de una página unitaria.

### Visita:

Una secuencia ininterrumpida de páginas servidas a un usuario válido. Si dicho usuario no realiza peticiones de páginas en un periodo de tiempo (30 min) la siguiente petición constituirá el inicio de una nueva visita.

### Navegador Único:

Total de combinaciones únicas de una dirección IP y un identificador adicional. Los medios pueden utilizar cookies o el Identificador de Alta de registro.

### Duración Página Vista:

Tiempo acumulado en segundos de todas las páginas vistas (en visitas de dos o más páginas vistas), dividido por el número total de páginas vistas.

### Duración Visita:

Tiempo en segundos de todas las visitas de dos o más páginas vistas, dividido por el número total de visitas de dos o más páginas vistas.

### Tráfico nacional:

Audiencia/difusión correspondiente a España medida en base a los datos de las direcciones IP registradas por el sistema de medición.

## 7. Opinión

De OJDinteractiva, la división de INFORMACIÓN Y CONTROL DE PUBLICACIONES S.A.:

Hemos examinado la información facilitada por el editor del medio electrónico para el periodo que comprende la presente certificación.

Nuestro examen se ha realizado de acuerdo con las normas y procedimientos establecidos en las Normas Técnicas para el Control de los Medios Electrónicos de Comunicación.

En nuestra opinión, la presente acta presenta razonablemente la difusión/audiencia registrada por este medio electrónico.

### ADVERTENCIA:

El trabajo de OJDinteractiva, la división de INFORMACIÓN Y CONTROL DE PUBLICACIONES S.A (INTROL) se limita a la realización de pruebas para la revisión de los datos de recuento suministrados por el editor con la finalidad de expresar una opinión sobre la razonabilidad de dichos datos de acuerdo con las Normas Técnicas para el control de los MEC.

Por tanto, INTROL no acepta responsabilidad alguna por las inexactitudes o errores que puedan existir en los datos de recuento. Tampoco acepta ninguna responsabilidad por la falsedad en los datos de recuento recibidos del editor, ni por otros datos de medición que no están incluidos en el análisis.

- 2024

OJDinteractiva