



INFORMACION Y CONTROL DE PUBLICACIONES, S.A.

Velázquez, 46, 1º Drcha - Tel. 91 435 00 32 Fax 91 435 96 05 - 28001 - MADRID
Av. Diagonal 497, 5a planta - Tel 93 439 24 18 Fax 93 419 25 34 - 08029 - BARCELONA

Título: CANALCOSMO.ES
URL Primaria: https://www.canalcosmo.es/
Editor: Canal Cosmopolitan Iberia, S.L.U.
Domicilio: Avenida de Manoteras, 46, 2B, Edificio Delta Nova 4
Ciudad: 28050 MADRID
Teléfono:
Fax:
E-mail:
Clasificación: Entretenimiento
Sub-Clasificación: Broadcast



1. Cifras totales y promedios (Nacional e Internacional)

MES - AÑO	NAVEGADORES UNICOS	VISITAS	PAGINAS
Enero - 2024	63.448	70.442	167.793
PROMEDIO DIARIO	2.195	2.272	5.413
PROMEDIO LUNES-VIERNES	2.146	2.222	5.202
PROMEDIO SABADO-DOMINGO	2.334	2.418	6.019
PAGINAS / VISITAS	2,38		
DURACION MEDIA VISITAS	0:01:10		
TIEMPO INTERACCIÓN MEDIO	0:00:30		

2. Secciones (Nacional e Internacional)

	PAGINAS	%
HOME	15.990	9.53 %
RESTO	151.803	90.47 %

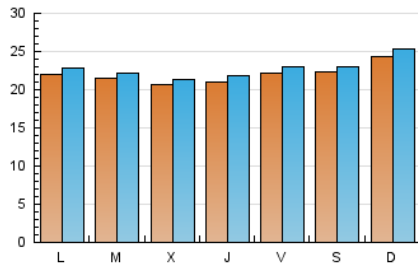
3. Por día del mes (Nacional e Internacional)

Día	N. únicos	Visitas	Páginas	Día	N. únicos	Visitas	Páginas	Día	N. únicos	Visitas	Páginas
1	2.197	2.277	5.127	11	2.051	2.132	5.081	21	2.381	2.469	6.545
2	2.053	2.134	5.709	12	2.342	2.412	5.263	22	2.191	2.254	5.040
3	1.985	2.059	4.927	13	2.205	2.278	5.472	23	2.329	2.408	5.209
4	1.929	1.993	4.626	14	2.590	2.655	6.474	24	2.125	2.195	5.192
5	1.851	1.905	4.393	15	2.079	2.153	5.234	25	2.443	2.531	5.875
6	2.302	2.377	5.445	16	2.020	2.097	4.824	26	2.395	2.491	5.643
7	2.452	2.555	6.828	17	1.962	2.022	4.757	27	2.203	2.298	5.681
8	2.330	2.393	5.788	18	1.985	2.061	4.448	28	2.339	2.434	5.855
9	1.931	2.007	4.590	19	2.300	2.387	5.505	29	2.242	2.316	6.116
10	2.001	2.066	4.918	20	2.203	2.278	5.852	30	2.387	2.474	6.051
								31	2.238	2.331	5.325

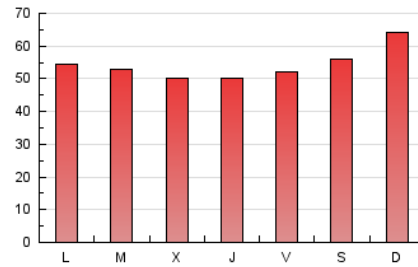
4. Gráficas (Nacional e Internacional)

4.1 Por día de la semana (promedio)

N. únicos / Visitas (x 100)



Páginas (x 100)



4.2 Por franja horaria (promedio)

Visitas_ (x 1000)

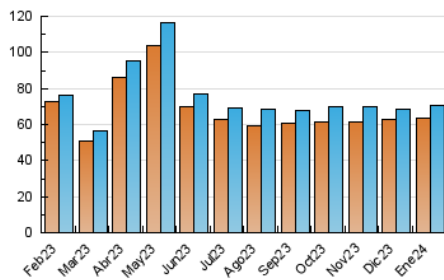


Páginas (x 1000)

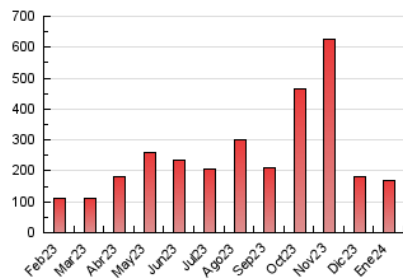


4.3 Por meses

N. únicos / Visitas (x 1000)



Páginas (x 1000)





INFORMACION Y CONTROL DE PUBLICACIONES, S.A.

Velázquez, 46, 1ª Drcha - Tel. 91 435 00 32 Fax 91 435 96 05 - 28001 - MADRID
Av. Diagonal 497, 5a planta - Tel 93 439 24 18 Fax 93 419 25 34 - 08029 - BARCELONA

Anexo - Tráfico Nacional

Título: CANALCOSMO.ES
URL Primaria: https://www.canalcosmo.es/
Editor: Canal Cosmopolitan Iberia, S.L.U.
Domicilio: Avenida de Manóteras, 46, 2B, Edificio Delta Nova 4
Ciudad: 28050 MADRID
Teléfono:
Fax:
E-mail:
Clasificación: Entretenimiento
Sub-Clasificación: Broadcast



1. Cifras totales y promedios (Nacional)

MES - AÑO	NAVEGADORES UNICOS	VISITAS	PAGINAS
Enero - 2024	53.109	59.034	138.510
PROMEDIO DIARIO	1.844	1.904	4.468
PROMEDIO LUNES-VIERNES	1.799	1.857	4.267
PROMEDIO SABADO-DOMINGO	1.973	2.041	5.047
PAGINAS / VISITAS	2,35		
DURACION MEDIA VISITAS	0:01:04		
TIEMPO INTERACCIÓN MEDIO	0:00:28		

2. Secciones (Nacional)

	PAGINAS	%
HOME	14.273	10.30 %
RESTO	124.237	89.70 %

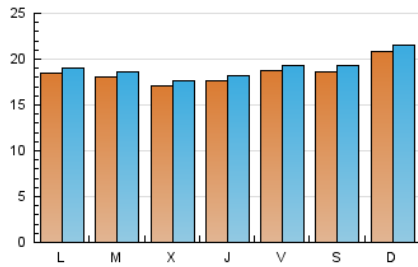
3. Por día del mes (Nacional)

Día	N. únicos	Visitas	Páginas	Día	N. únicos	Visitas	Páginas	Día	N. únicos	Visitas	Páginas
1	1.940	2.004	4.479	11	1.704	1.762	4.156	21	2.012	2.078	5.465
2	1.732	1.802	4.939	12	1.978	2.035	4.324	22	1.789	1.835	4.119
3	1.649	1.697	3.964	13	1.838	1.898	4.594	23	2.025	2.084	4.480
4	1.581	1.629	3.615	14	2.247	2.308	5.503	24	1.797	1.847	4.192
5	1.500	1.540	3.377	15	1.729	1.785	4.093	25	2.131	2.203	5.112
6	1.928	1.994	4.660	16	1.650	1.714	3.907	26	2.085	2.163	4.797
7	2.075	2.158	5.857	17	1.600	1.648	3.772	27	1.843	1.922	4.671
8	1.931	1.978	4.806	18	1.632	1.678	3.472	28	2.007	2.075	4.956
9	1.575	1.636	3.677	19	1.936	2.010	4.452	29	1.878	1.930	5.016
10	1.627	1.671	3.876	20	1.836	1.895	4.668	30	2.011	2.082	5.062
								31	1.894	1.973	4.449

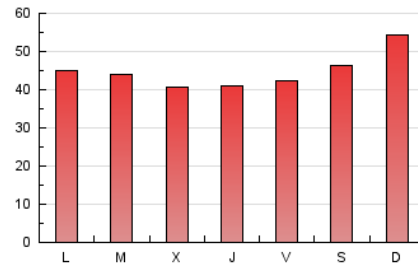
4. Gráficas (Nacional)

4.1 Por día de la semana (promedio)

N. únicos / Visitas (x 100)



Páginas (x 100)



4.2 Por franja horaria (promedio)

Visitas_ (x 1000)

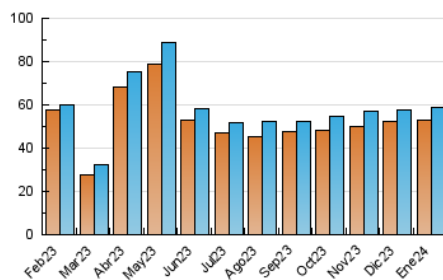


Páginas (x 1000)

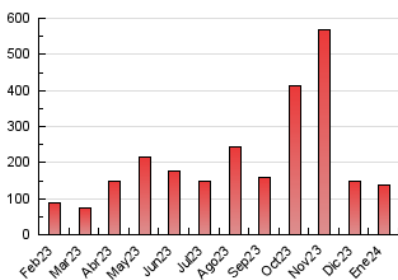


4.3 Por meses

N. únicos / Visitas (x 1000)



Páginas (x 1000)



5. Observaciones

Este Medio Electrónico de Comunicación ha sido medido por la herramienta Google Analytics de Google (GA4)

6. Definiciones básicas (Para más información ver Normas Técnicas para el Control de los Medios Electrónicos de Comunicación)

Página Vista:

Conjunto de ficheros enviado a un usuario como resultado de una petición del mismo recibida por el servidor. Cuando la página está formada por varios marcos (frames), el conjunto de los mismos tendrá, a efectos de cómputo, la consideración de una página unitaria.

Visita:

Una secuencia ininterrumpida de páginas servidas a un usuario válido. Si dicho usuario no realiza peticiones de páginas en un periodo de tiempo (30 min) la siguiente petición constituirá el inicio de una nueva visita.

Navegador Único:

Total de combinaciones únicas de una dirección IP y un identificador adicional. Los medios pueden utilizar cookies o el Identificador de Alta de registro.

Duración Página Vista:

Tiempo acumulado en segundos de todas las páginas vistas (en visitas de dos o más páginas vistas), dividido por el número total de páginas vistas.

Duración Visita:

Tiempo en segundos de todas las visitas de dos o más páginas vistas, dividido por el número total de visitas de dos o más páginas vistas.

Tráfico nacional:

Audiencia/difusión correspondiente a España medida en base a los datos de las direcciones IP registradas por el sistema de medición.

7. Opinión

De OJDinteractiva, la división de INFORMACIÓN Y CONTROL DE PUBLICACIONES S.A.:

Hemos examinado la información facilitada por el editor del medio electrónico para el periodo que comprende la presente certificación.

Nuestro examen se ha realizado de acuerdo con las normas y procedimientos establecidos en las Normas Técnicas para el Control de los Medios Electrónicos de Comunicación.

En nuestra opinión, la presente acta presenta razonablemente la difusión/audiencia registrada por este medio electrónico.

ADVERTENCIA:

El trabajo de OJDinteractiva, la división de INFORMACIÓN Y CONTROL DE PUBLICACIONES S.A (INTROL) se limita a la realización de pruebas para la revisión de los datos de recuento suministrados por el editor con la finalidad de expresar una opinión sobre la razonabilidad de dichos datos de acuerdo con las Normas Técnicas para el control de los MEC.

Por tanto, INTROL no acepta responsabilidad alguna por las inexactitudes o errores que puedan existir en los datos de recuento. Tampoco acepta ninguna responsabilidad por la falsedad en los datos de recuento recibidos del editor, ni por otros datos de medición que no están incluidos en el análisis.

Febrero - 2024

OJDinteractiva