



## INFORMACION Y CONTROL DE PUBLICACIONES, S.A.

Velázquez, 46, 1º Drcha - Tel. 91 435 00 32 Fax 91 435 96 05 - 28001 - MADRID  
Av. Diagonal 497, 5a planta - Tel 93 439 24 18 Fax 93 419 25 34 - 08029 - BARCELONA

**Título:** FIBWIDIARIO.COM  
**URL Primaria:** https://fibwidiario.com  
**Editor:** Unedisa Telecomunicaciones Baleares, S.L.U.  
**Domicilio:** Gran Via Asima, nº 2. Polígono Son Castelló  
**Ciudad:** 07009 Palma de Mallorca  
**Teléfono:** 971 21 19 36  
**Fax:**  
**E-mail:**  
**Clasificación:** Noticias e Información  
**Sub-Clasificación:** Noticias globales y actualidad



### 1. Cifras totales y promedios (Nacional e Internacional)

MES - AÑO	NAVEGADORES UNICOS	VISITAS	PAGINAS
Junio - 2024	4.829	6.299	8.641
<b>PROMEDIO DIARIO</b>	<b>185</b>	<b>210</b>	<b>288</b>
<b>PROMEDIO LUNES-VIERNES</b>	204	234	326
<b>PROMEDIO SABADO-DOMINGO</b>	148	162	212
<b>PAGINAS / VISITAS</b>	1,37		
<b>DURACION MEDIA VISITAS</b>	0:01:52		
<b>TIEMPO INTERACCIÓN MEDIO</b>	0:00:32		

### 2. Secciones (Nacional e Internacional)

	PAGINAS	%
<b>HOME</b>	1.213	14.04 %
<b>RESTO</b>	7.428	85.96 %

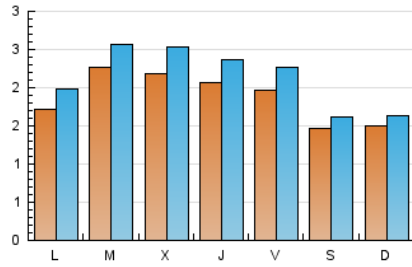
### 3. Por día del mes (Nacional e Internacional)

Día	N. únicos	Visitas	Páginas	Día	N. únicos	Visitas	Páginas	Día	N. únicos	Visitas	Páginas
<b>1</b>	126	143	199	<b>11</b>	181	203	324	<b>21</b>	154	182	296
<b>2</b>	107	119	152	<b>12</b>	168	204	266	<b>22</b>	99	116	190
<b>3</b>	133	156	278	<b>13</b>	121	137	184	<b>23</b>	129	144	183
<b>4</b>	167	202	296	<b>14</b>	155	181	247	<b>24</b>	300	332	437
<b>5</b>	131	152	264	<b>15</b>	103	116	142	<b>25</b>	426	468	560
<b>6</b>	166	190	295	<b>16</b>	91	96	139	<b>26</b>	402	446	575
<b>7</b>	162	190	265	<b>17</b>	130	163	247	<b>27</b>	360	404	547
<b>8</b>	147	163	237	<b>18</b>	128	150	227	<b>28</b>	312	352	428
<b>9</b>	97	107	133	<b>19</b>	174	210	282	<b>29</b>	255	268	311
<b>10</b>	122	145	213	<b>20</b>	178	212	289	<b>30</b>	325	348	435

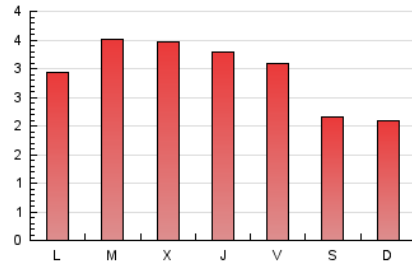
### 4. Gráficas (Nacional e Internacional)

#### 4.1 Por día de la semana (promedio)

N. únicos / Visitas (x 100)



Páginas (x 100)

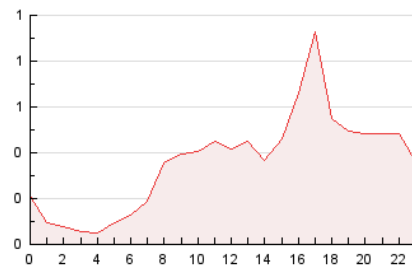


#### 4.2 Por franja horaria (promedio)

Visitas\_ (x 1000)

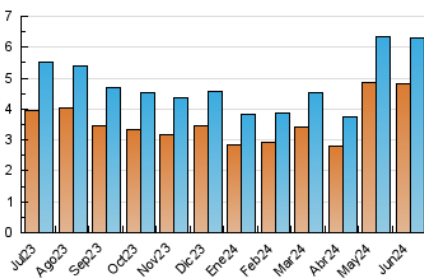


Páginas (x 1000)

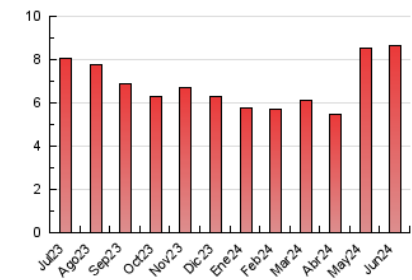


#### 4.3 Por meses

N. únicos / Visitas (x 1000)



Páginas (x 1000)





## INFORMACION Y CONTROL DE PUBLICACIONES, S.A.

Velázquez, 46, 1ª Drcha - Tel. 91 435 00 32 Fax 91 435 96 05 - 28001 - MADRID  
Av. Diagonal 497, 5a planta - Tel 93 439 24 18 Fax 93 419 25 34 - 08029 - BARCELONA

### Anexo - Tráfico Nacional

**Título:** FIBWIDIARIO.COM  
**URL Primaria:** https://fibwidiario.com  
**Editor:** Unedisa Telecomunicaciones Baleares, S.L.U.  
**Domicilio:** Gran Via Asima, nº 2. Polígono Son Castelló  
**Ciudad:** 07009 Palma de Mallorca  
**Teléfono:** 971 21 19 36  
**Fax:**  
**E-mail:**  
**Clasificación:** Noticias e Información  
**Sub-Clasificación:** Noticias globales y actualidad



#### 1. Cifras totales y promedios (Nacional)

MES - AÑO	NAVEGADORES UNICOS	VISITAS	PAGINAS
Junio - 2024	4.325	5.740	7.964
<b>PROMEDIO DIARIO</b>	<b>167</b>	<b>191</b>	<b>265</b>
<b>PROMEDIO LUNES-VIERNES</b>	<b>183</b>	<b>212</b>	<b>300</b>
<b>PROMEDIO SABADO-DOMINGO</b>	<b>136</b>	<b>149</b>	<b>197</b>
<b>PAGINAS / VISITAS</b>	<b>1,39</b>		
<b>DURACION MEDIA VISITAS</b>	<b>0:01:58</b>		
<b>TIEMPO INTERACCIÓN MEDIO</b>	<b>0:00:34</b>		

#### 2. Secciones (Nacional)

	PAGINAS	%
<b>HOME</b>	1.125	14.13 %
<b>RESTO</b>	6.839	85.87 %

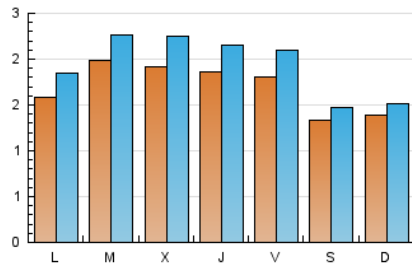
#### 3. Por día del mes (Nacional)

Día	N. únicos	Visitas	Páginas	Día	N. únicos	Visitas	Páginas	Día	N. únicos	Visitas	Páginas
<b>1</b>	113	130	185	<b>11</b>	176	196	318	<b>21</b>	147	175	289
<b>2</b>	104	116	149	<b>12</b>	163	197	258	<b>22</b>	93	108	181
<b>3</b>	122	145	249	<b>13</b>	114	130	168	<b>23</b>	126	141	180
<b>4</b>	158	193	287	<b>14</b>	148	174	240	<b>24</b>	271	301	407
<b>5</b>	128	148	260	<b>15</b>	100	112	139	<b>25</b>	333	371	466
<b>6</b>	161	185	290	<b>16</b>	82	87	128	<b>26</b>	310	353	468
<b>7</b>	157	185	260	<b>17</b>	124	156	240	<b>27</b>	307	350	461
<b>8</b>	139	154	222	<b>18</b>	124	146	222	<b>28</b>	269	307	372
<b>9</b>	92	100	126	<b>19</b>	166	202	259	<b>29</b>	221	232	274
<b>10</b>	115	138	205	<b>20</b>	163	195	272	<b>30</b>	291	313	389

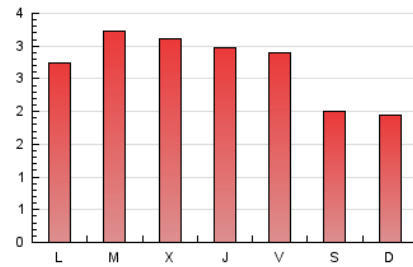
## 4. Gráficas (Nacional)

### 4.1 Por día de la semana (promedio)

N. únicos / Visitas (x 100)



Páginas (x 100)

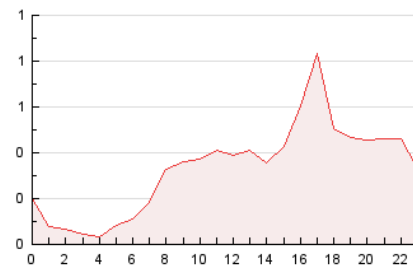


### 4.2 Por franja horaria (promedio)

Visitas\_ (x 1000)

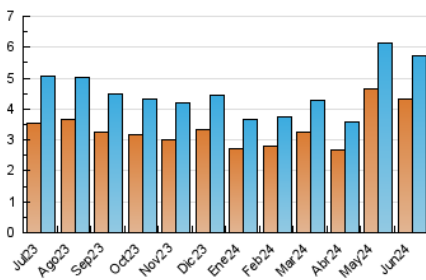


Páginas (x 1000)

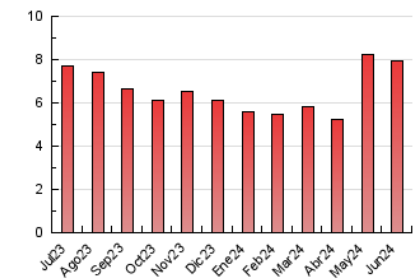


### 4.3 Por meses

N. únicos / Visitas (x 1000)



Páginas (x 1000)



## 5. Observaciones

Este Medio Electrónico de Comunicación ha sido medido por la herramienta Google Analytics de Google (GA4)

## 6. Definiciones básicas (Para más información ver Normas Técnicas para el Control de los Medios Electrónicos de Comunicación)

### Página Vista:

Conjunto de ficheros enviado a un usuario como resultado de una petición del mismo recibida por el servidor. Cuando la página está formada por varios marcos (frames), el conjunto de los mismos tendrá, a efectos de cómputo, la consideración de una página unitaria.

### Visita:

Una secuencia ininterrumpida de páginas servidas a un usuario válido. Si dicho usuario no realiza peticiones de páginas en un periodo de tiempo (30 min) la siguiente petición constituirá el inicio de una nueva visita.

### Navegador Único:

Total de combinaciones únicas de una dirección IP y un identificador adicional. Los medios pueden utilizar cookies o el Identificador de Alta de registro.

### Duración Página Vista:

Tiempo acumulado en segundos de todas las páginas vistas (en visitas de dos o más páginas vistas), dividido por el número total de páginas vistas.

### Duración Visita:

Tiempo en segundos de todas las visitas de dos o más páginas vistas, dividido por el número total de visitas de dos o más páginas vistas.

### Tráfico nacional:

Audiencia/difusión correspondiente a España medida en base a los datos de las direcciones IP registradas por el sistema de medición.

## 7. Opinión

De OJDinteractiva, la división de INFORMACIÓN Y CONTROL DE PUBLICACIONES S.A.:

Hemos examinado la información facilitada por el editor del medio electrónico para el periodo que comprende la presente certificación.

Nuestro examen se ha realizado de acuerdo con las normas y procedimientos establecidos en las Normas Técnicas para el Control de los Medios Electrónicos de Comunicación.

En nuestra opinión, la presente acta presenta razonablemente la difusión/audiencia registrada por este medio electrónico.

### ADVERTENCIA:

El trabajo de OJDinteractiva, la división de INFORMACIÓN Y CONTROL DE PUBLICACIONES S.A (INTROL) se limita a la realización de pruebas para la revisión de los datos de recuento suministrados por el editor con la finalidad de expresar una opinión sobre la razonabilidad de dichos datos de acuerdo con las Normas Técnicas para el control de los MEC.

Por tanto, INTROL no acepta responsabilidad alguna por las inexactitudes o errores que puedan existir en los datos de recuento. Tampoco acepta ninguna responsabilidad por la falsedad en los datos de recuento recibidos del editor, ni por otros datos de medición que no están incluidos en el análisis.

Julio - 2024

OJDinteractiva