



## INFORMACION Y CONTROL DE PUBLICACIONES, S.A.

Velázquez, 46, 1º Drcha - Tel. 91 435 00 32 Fax 91 435 96 05 - 28001 - MADRID  
Av. Diagonal 497, 5a planta - Tel 93 439 24 18 Fax 93 419 25 34 - 08029 - BARCELONA

**Título:** FIBWIDIARIO.COM  
**URL Primaria:** https://fibwidiario.com  
**Editor:** Unedisa Telecomunicaciones Baleares, S.L.U.  
**Domicilio:** Gran Via Asima, nº 2. Polígono Son Castelló  
**Ciudad:** 07009 Palma de Mallorca  
**Teléfono:** 971 21 19 36  
**Fax:**  
**E-mail:**  
**Clasificación:** Noticias e Información  
**Sub-Clasificación:** Noticias globales y actualidad



### 1. Cifras totales y promedios (Nacional e Internacional)

MES - AÑO	NAVEGADORES UNICOS	VISITAS	PAGINAS
Julio - 2024	8.849	10.971	13.697
<b>PROMEDIO DIARIO</b>	<b>320</b>	<b>354</b>	<b>442</b>
<b>PROMEDIO LUNES-VIERNES</b>	328	367	464
<b>PROMEDIO SABADO-DOMINGO</b>	296	318	380
<b>PAGINAS / VISITAS</b>	1,25		
<b>DURACION MEDIA VISITAS</b>	0:01:27		
<b>TIEMPO INTERACCIÓN MEDIO</b>	0:00:26		

### 2. Secciones (Nacional e Internacional)

	PAGINAS	%
<b>HOME</b>	1.645	12.01 %
<b>RESTO</b>	12.052	87.99 %

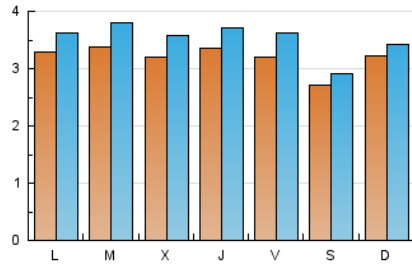
### 3. Por día del mes (Nacional e Internacional)

Día	N. únicos	Visitas	Páginas	Día	N. únicos	Visitas	Páginas	Día	N. únicos	Visitas	Páginas
<b>1</b>	314	343	412	<b>11</b>	343	379	458	<b>21</b>	418	447	522
<b>2</b>	298	344	464	<b>12</b>	308	342	459	<b>22</b>	404	444	523
<b>3</b>	297	329	422	<b>13</b>	236	253	298	<b>23</b>	378	419	545
<b>4</b>	344	397	504	<b>14</b>	361	392	452	<b>24</b>	356	391	448
<b>5</b>	362	416	533	<b>15</b>	281	313	485	<b>25</b>	327	353	444
<b>6</b>	293	320	403	<b>16</b>	337	374	486	<b>26</b>	329	364	451
<b>7</b>	281	295	386	<b>17</b>	358	404	555	<b>27</b>	209	223	260
<b>8</b>	344	379	462	<b>18</b>	325	355	475	<b>28</b>	226	239	305
<b>9</b>	380	425	540	<b>19</b>	285	324	391	<b>29</b>	301	332	389
<b>10</b>	315	352	433	<b>20</b>	344	371	410	<b>30</b>	292	336	415
								<b>31</b>	272	316	367

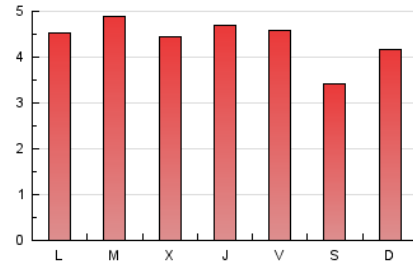
### 4. Gráficas (Nacional e Internacional)

#### 4.1 Por día de la semana (promedio)

N. únicos / Visitas (x 100)



Páginas (x 100)

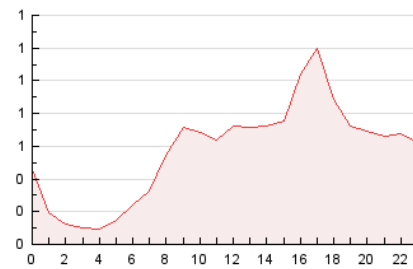


#### 4.2 Por franja horaria (promedio)

Visitas\_ (x 1000)

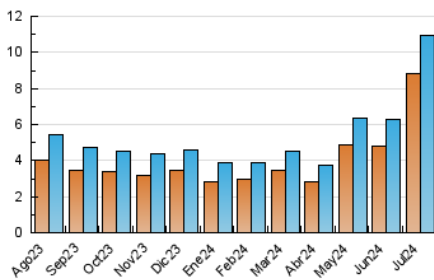


Páginas (x 1000)

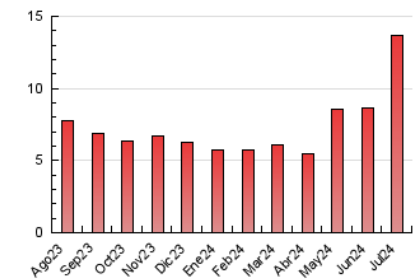


#### 4.3 Por meses

N. únicos / Visitas (x 1000)



Páginas (x 1000)





## INFORMACION Y CONTROL DE PUBLICACIONES, S.A.

Velázquez, 46, 1º Drcha - Tel. 91 435 00 32 Fax 91 435 96 05 - 28001 - MADRID  
Av. Diagonal 497, 5a planta - Tel 93 439 24 18 Fax 93 419 25 34 - 08029 - BARCELONA

### Anexo - Tráfico Nacional

**Título:** FIBWIDIARIO.COM  
**URL Primaria:** https://fibwidiario.com  
**Editor:** Unedisa Telecomunicaciones Baleares, S.L.U.  
**Domicilio:** Gran Via Asima, nº 2. Polígono Son Castelló  
**Ciudad:** 07009 Palma de Mallorca  
**Teléfono:** 971 21 19 36  
**Fax:**  
**E-mail:**  
**Clasificación:** Noticias e Información  
**Sub-Clasificación:** Noticias globales y actualidad



#### 1. Cifras totales y promedios (Nacional)

MES - AÑO	NAVEGADORES UNICOS	VISITAS	PAGINAS
Julio - 2024	7.437	9.431	12.085
<b>PROMEDIO DIARIO</b>	<b>272</b>	<b>304</b>	<b>390</b>
<b>PROMEDIO LUNES-VIERNES</b>	<b>277</b>	<b>313</b>	<b>408</b>
<b>PROMEDIO SABADO-DOMINGO</b>	<b>258</b>	<b>278</b>	<b>338</b>
<b>PAGINAS / VISITAS</b>	<b>1,28</b>		
<b>DURACION MEDIA VISITAS</b>	<b>0:01:34</b>		
<b>TIEMPO INTERACCIÓN MEDIO</b>	<b>0:00:29</b>		

#### 2. Secciones (Nacional)

	PAGINAS	%
<b>HOME</b>	1.465	12.12 %
<b>RESTO</b>	10.620	87.88 %

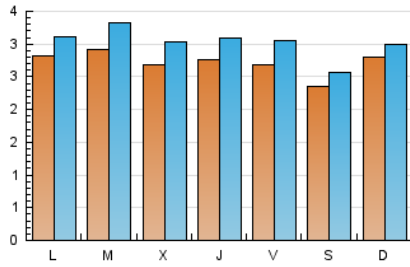
#### 3. Por día del mes (Nacional)

Día	N. únicos	Visitas	Páginas	Día	N. únicos	Visitas	Páginas	Día	N. únicos	Visitas	Páginas
<b>1</b>	261	288	351	<b>11</b>	283	317	394	<b>21</b>	373	402	478
<b>2</b>	256	302	418	<b>12</b>	249	280	386	<b>22</b>	358	394	475
<b>3</b>	245	274	369	<b>13</b>	206	223	268	<b>23</b>	335	376	500
<b>4</b>	286	336	443	<b>14</b>	306	333	393	<b>24</b>	304	336	399
<b>5</b>	318	367	476	<b>15</b>	229	260	434	<b>25</b>	289	314	399
<b>6</b>	237	264	343	<b>16</b>	283	317	430	<b>26</b>	265	298	381
<b>7</b>	247	258	339	<b>17</b>	297	341	491	<b>27</b>	176	190	225
<b>8</b>	297	329	399	<b>18</b>	246	274	393	<b>28</b>	194	207	274
<b>9</b>	327	371	477	<b>19</b>	238	276	335	<b>29</b>	263	291	352
<b>10</b>	269	303	388	<b>20</b>	322	347	386	<b>30</b>	257	296	369
								<b>31</b>	224	267	320

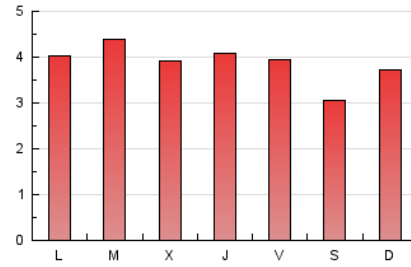
### 4. Gráficas (Nacional)

#### 4.1 Por día de la semana (promedio)

N. únicos / Visitas (x 100)



Páginas (x 100)

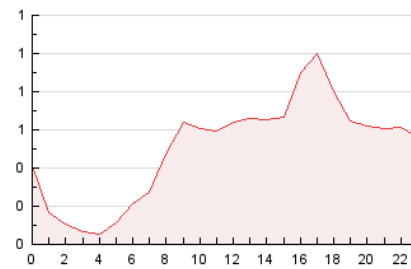


#### 4.2 Por franja horaria (promedio)

Visitas\_ (x 1000)

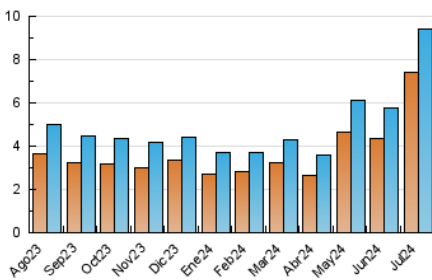


Páginas (x 1000)

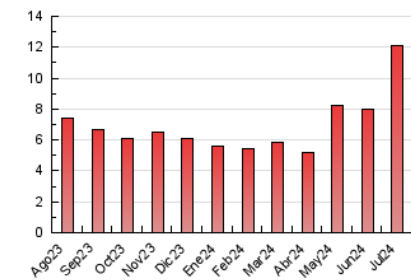


#### 4.3 Por meses

N. únicos / Visitas (x 1000)



Páginas (x 1000)



## 5. Observaciones

Este Medio Electrónico de Comunicación ha sido medido por la herramienta Google Analytics de Google (GA4)

## 6. Definiciones básicas (Para más información ver Normas Técnicas para el Control de los Medios Electrónicos de Comunicación)

### Página Vista:

Conjunto de ficheros enviado a un usuario como resultado de una petición del mismo recibida por el servidor. Cuando la página está formada por varios marcos (frames), el conjunto de los mismos tendrá, a efectos de cómputo, la consideración de una página unitaria.

### Visita:

Una secuencia ininterrumpida de páginas servidas a un usuario válido. Si dicho usuario no realiza peticiones de páginas en un periodo de tiempo (30 min) la siguiente petición constituirá el inicio de una nueva visita.

### Navegador Único:

Total de combinaciones únicas de una dirección IP y un identificador adicional. Los medios pueden utilizar cookies o el Identificador de Alta de registro.

### Duración Página Vista:

Tiempo acumulado en segundos de todas las páginas vistas (en visitas de dos o más páginas vistas), dividido por el número total de páginas vistas.

### Duración Visita:

Tiempo en segundos de todas las visitas de dos o más páginas vistas, dividido por el número total de visitas de dos o más páginas vistas.

### Tráfico nacional:

Audiencia/difusión correspondiente a España medida en base a los datos de las direcciones IP registradas por el sistema de medición.

## 7. Opinión

De OJDinteractiva, la división de INFORMACIÓN Y CONTROL DE PUBLICACIONES S.A.:

Hemos examinado la información facilitada por el editor del medio electrónico para el periodo que comprende la presente certificación.

Nuestro examen se ha realizado de acuerdo con las normas y procedimientos establecidos en las Normas Técnicas para el Control de los Medios Electrónicos de Comunicación.

En nuestra opinión, la presente acta presenta razonablemente la difusión/audiencia registrada por este medio electrónico.

### ADVERTENCIA:

El trabajo de OJDinteractiva, la división de INFORMACIÓN Y CONTROL DE PUBLICACIONES S.A (INTROL) se limita a la realización de pruebas para la revisión de los datos de recuento suministrados por el editor con la finalidad de expresar una opinión sobre la razonabilidad de dichos datos de acuerdo con las Normas Técnicas para el control de los MEC.

Por tanto, INTROL no acepta responsabilidad alguna por las inexactitudes o errores que puedan existir en los datos de recuento. Tampoco acepta ninguna responsabilidad por la falsedad en los datos de recuento recibidos del editor, ni por otros datos de medición que no están incluidos en el análisis.

Agosto - 2024

OJDinteractiva