



## INFORMACION Y CONTROL DE PUBLICACIONES, S.A.

Velázquez, 46, 1º Drcha - Tel. 91 435 00 32 Fax 91 435 96 05 - 28001 - MADRID  
Av. Diagonal 497, 5a planta - Tel 93 439 24 18 Fax 93 419 25 34 - 08029 - BARCELONA

**Título:** FIBWIDIARIO.COM  
**URL Primaria:** https://fibwidiario.com  
**Editor:** Unedisa Telecomunicaciones Baleares, S.L.U.  
**Domicilio:** Gran Via Asima, nº 2. Polígono Son Castelló  
**Ciudad:** 07009 Palma de Mallorca  
**Teléfono:** 971 21 19 36  
**Fax:**  
**E-mail:**  
**Clasificación:** Noticias e Información  
**Sub-Clasificación:** Noticias globales y actualidad



### 1. Cifras totales y promedios (Nacional e Internacional)

MES - AÑO	NAVEGADORES UNICOS	VISITAS	PAGINAS
Noviembre - 2024	6.246	8.039	11.087
<b>PROMEDIO DIARIO</b>	<b>240</b>	<b>266</b>	<b>370</b>
<b>PROMEDIO LUNES-VIERNES</b>	259	290	410
<b>PROMEDIO SABADO-DOMINGO</b>	196	210	275
<b>PAGINAS / VISITAS</b>	1,39		
<b>DURACION MEDIA VISITAS</b>	0:01:33		
<b>TIEMPO INTERACCIÓN MEDIO</b>	0:00:27		

### 2. Secciones (Nacional e Internacional)

	PAGINAS	%
<b>HOME</b>	1.601	14.44 %
<b>RESTO</b>	9.486	85.56 %

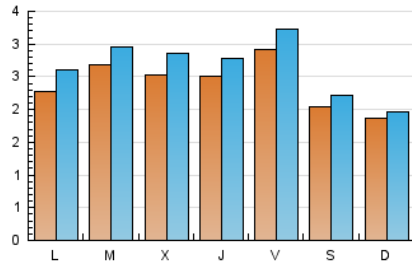
### 3. Por día del mes (Nacional e Internacional)

Día	N. únicos	Visitas	Páginas	Día	N. únicos	Visitas	Páginas	Día	N. únicos	Visitas	Páginas
1	236	256	361	11	243	279	392	21	220	241	317
2	165	177	252	12	303	331	477	22	247	281	424
3	170	185	239	13	307	351	469	23	211	225	280
4	169	191	253	14	274	301	478	24	223	233	287
5	273	315	460	15	260	296	387	25	283	324	445
6	221	260	352	16	194	213	274	26	261	284	401
7	265	300	386	17	179	186	235	27	241	264	340
8	212	243	339	18	216	246	365	28	241	272	390
9	189	204	254	19	235	255	539	29	504	535	685
10	173	180	241	20	237	267	352	30	259	284	413

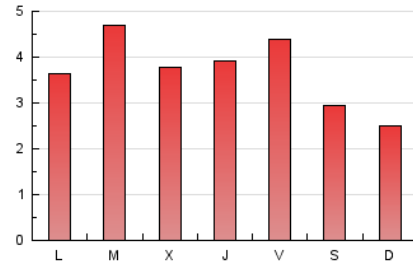
#### 4. Gráficas (Nacional e Internacional)

##### 4.1 Por día de la semana (promedio)

N. únicos / Visitas (x 100)



Páginas (x 100)

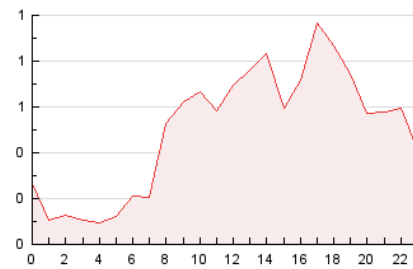


##### 4.2 Por franja horaria (promedio)

Visitas\_ (x 1000)

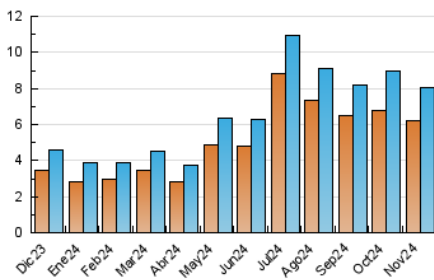


Páginas (x 1000)

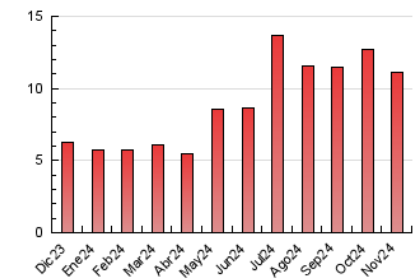


##### 4.3 Por meses

N. únicos / Visitas (x 1000)



Páginas (x 1000)





## INFORMACION Y CONTROL DE PUBLICACIONES, S.A.

Velázquez, 46, 1ª Drcha - Tel. 91 435 00 32 Fax 91 435 96 05 - 28001 - MADRID  
Av. Diagonal 497, 5a planta - Tel 93 439 24 18 Fax 93 419 25 34 - 08029 - BARCELONA

### Anexo - Tráfico Nacional

**Título:** FIBWIDIARIO.COM  
**URL Primaria:** https://fibwidiario.com  
**Editor:** Unedisa Telecomunicaciones Baleares, S.L.U.  
**Domicilio:** Gran Via Asima, nº 2. Polígono Son Castelló  
**Ciudad:** 07009 Palma de Mallorca  
**Teléfono:** 971 21 19 36  
**Fax:**  
**E-mail:**  
**Clasificación:** Noticias e Información  
**Sub-Clasificación:** Noticias globales y actualidad



#### 1. Cifras totales y promedios (Nacional)

MES - AÑO	NAVEGADORES UNICOS	VISITAS	PAGINAS
Noviembre - 2024	4.859	6.469	9.303
<b>PROMEDIO DIARIO</b>	<b>191</b>	<b>216</b>	<b>310</b>
<b>PROMEDIO LUNES-VIERNES</b>	<b>207</b>	<b>237</b>	<b>348</b>
<b>PROMEDIO SABADO-DOMINGO</b>	<b>154</b>	<b>167</b>	<b>222</b>
<b>PAGINAS / VISITAS</b>	<b>1,44</b>		
<b>DURACION MEDIA VISITAS</b>	<b>0:01:51</b>		
<b>TIEMPO INTERACCIÓN MEDIO</b>	<b>0:00:32</b>		

#### 2. Secciones (Nacional)

	PAGINAS	%
<b>HOME</b>	1.431	15.38 %
<b>RESTO</b>	7.872	84.62 %

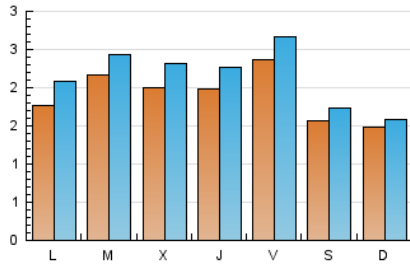
#### 3. Por día del mes (Nacional)

Día	N. únicos	Visitas	Páginas	Día	N. únicos	Visitas	Páginas	Día	N. únicos	Visitas	Páginas
<b>1</b>	190	210	308	<b>11</b>	175	211	309	<b>21</b>	159	180	246
<b>2</b>	115	128	193	<b>12</b>	246	274	412	<b>22</b>	195	229	357
<b>3</b>	136	151	203	<b>13</b>	236	278	395	<b>23</b>	177	191	248
<b>4</b>	119	139	197	<b>14</b>	220	248	397	<b>24</b>	176	186	234
<b>5</b>	227	267	397	<b>15</b>	205	240	329	<b>25</b>	222	261	372
<b>6</b>	177	214	301	<b>16</b>	147	166	201	<b>26</b>	202	224	320
<b>7</b>	214	247	316	<b>17</b>	140	147	195	<b>27</b>	201	223	299
<b>8</b>	171	201	295	<b>18</b>	191	221	332	<b>28</b>	198	227	345
<b>9</b>	152	165	216	<b>19</b>	187	207	482	<b>29</b>	423	452	600
<b>10</b>	145	153	196	<b>20</b>	186	214	295	<b>30</b>	195	220	313

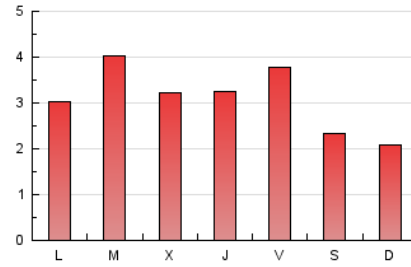
### 4. Gráficas (Nacional)

#### 4.1 Por día de la semana (promedio)

N. únicos / Visitas (x 100)



Páginas (x 100)

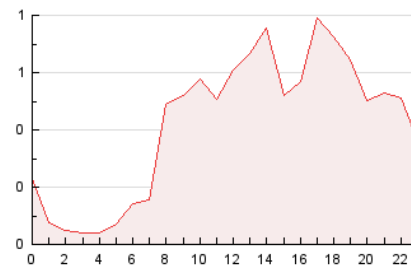


#### 4.2 Por franja horaria (promedio)

Visitas\_ (x 1000)

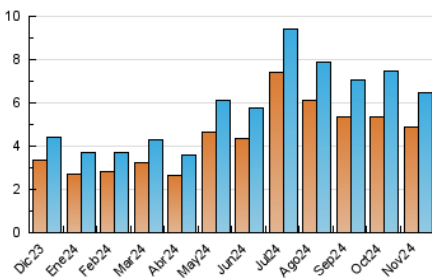


Páginas (x 1000)

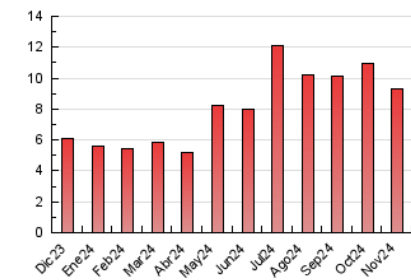


#### 4.3 Por meses

N. únicos / Visitas (x 1000)



Páginas (x 1000)



## 5. Observaciones

Este Medio Electrónico de Comunicación ha sido medido por la herramienta Google Analytics de Google (GA4).

## 6. Definiciones básicas (Para más información ver Normas Técnicas para el Control de los Medios Electrónicos de Comunicación)

### Página Vista:

Conjunto de ficheros enviado a un usuario como resultado de una petición del mismo recibida por el servidor. Cuando la página está formada por varios marcos (frames), el conjunto de los mismos tendrá, a efectos de cómputo, la consideración de una página unitaria.

### Visita:

Una secuencia ininterrumpida de páginas servidas a un usuario válido. Si dicho usuario no realiza peticiones de páginas en un periodo de tiempo (30 min) la siguiente petición constituirá el inicio de una nueva visita.

### Navegador Único:

Total de combinaciones únicas de una dirección IP y un identificador adicional. Los medios pueden utilizar cookies o el Identificador de Alta de registro.

### Duración Página Vista:

Tiempo acumulado en segundos de todas las páginas vistas (en visitas de dos o más páginas vistas), dividido por el número total de páginas vistas.

### Duración Visita:

Tiempo en segundos de todas las visitas de dos o más páginas vistas, dividido por el número total de visitas de dos o más páginas vistas.

### Tráfico nacional:

Audiencia/difusión correspondiente a España medida en base a los datos de las direcciones IP registradas por el sistema de medición.

## 7. Opinión

De OJDinteractiva, la división de INFORMACIÓN Y CONTROL DE PUBLICACIONES S.A.:

Hemos examinado la información facilitada por el editor del medio electrónico para el periodo que comprende la presente certificación.

Nuestro examen se ha realizado de acuerdo con las normas y procedimientos establecidos en las Normas Técnicas para el Control de los Medios Electrónicos de Comunicación.

En nuestra opinión, la presente acta presenta razonablemente la difusión/audiencia registrada por este medio electrónico.

### ADVERTENCIA:

El trabajo de OJDinteractiva, la división de INFORMACIÓN Y CONTROL DE PUBLICACIONES S.A (INTROL) se limita a la realización de pruebas para la revisión de los datos de recuento suministrados por el editor con la finalidad de expresar una opinión sobre la razonabilidad de dichos datos de acuerdo con las Normas Técnicas para el control de los MEC.

Por tanto, INTROL no acepta responsabilidad alguna por las inexactitudes o errores que puedan existir en los datos de recuento. Tampoco acepta ninguna responsabilidad por la falsedad en los datos de recuento recibidos del editor, ni por otros datos de medición que no están incluidos en el análisis.

Diciembre - 2024

OJDinteractiva