



INFORMACION Y CONTROL DE PUBLICACIONES, S.A.

Velázquez, 46, 1ª Drcha - Tel. 91 435 00 32 Fax 91 435 96 05 - 28001 - MADRID
Av. Diagonal 497, 5a planta - Tel 93 439 24 18 Fax 93 419 25 34 - 08029 - BARCELONA

Título: INFOCLM.ES
URL Primaria: https://www.infoclm.es
Editor: Editora de Comunicación Digital, S.L.
Domicilio: Avenida 4ª, 3, Oficina 4.3
Ciudad: 02007 ALBACETE
Teléfono:
Fax:
E-mail:
Clasificación: Noticias e Información
Sub-Clasificación: Noticias globales y actualidad



1. Cifras totales y promedios (Nacional e Internacional)

MES - AÑO	NAVEGADORES UNICOS	VISITAS	PAGINAS
Febrero - 2024	44.125	53.031	58.472
PROMEDIO DIARIO	1.771	1.829	2.016
PROMEDIO LUNES-VIERNES	1.192	1.242	1.419
PROMEDIO SABADO-DOMINGO	3.291	3.369	3.585
PAGINAS / VISITAS	1,10		
DURACION MEDIA VISITAS	0:00:56		
TIEMPO INTERACCIÓN MEDIO	0:00:20		

2. Secciones (Nacional e Internacional)

	PAGINAS	%
HOME	1.297	2.22 %
RESTO	57.175	97.78 %

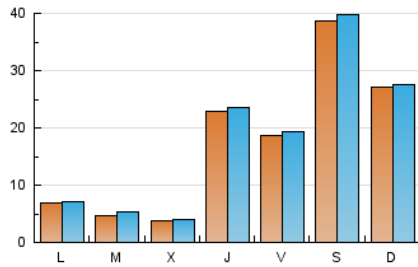
3. Por día del mes (Nacional e Internacional)

Día	N. únicos	Visitas	Páginas	Día	N. únicos	Visitas	Páginas	Día	N. únicos	Visitas	Páginas
1	7.037	7.155	7.580	11	6.602	6.689	6.989	21	560	590	720
2	3.161	3.217	3.523	12	1.480	1.526	1.737	22	724	768	917
3	9.404	9.657	10.147	13	387	422	546	23	683	750	1.039
4	1.982	2.028	2.180	14	398	418	546	24	316	337	470
5	402	431	550	15	312	334	444	25	194	205	296
6	303	334	473	16	3.290	3.444	3.615	26	332	365	528
7	194	215	310	17	5.500	5.659	5.979	27	598	687	953
8	168	190	247	18	2.052	2.084	2.256	28	314	346	484
9	315	340	425	19	525	565	721	29	3.223	3.323	3.643
10	274	296	365	20	620	656	789				

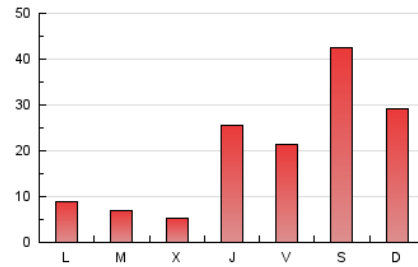
4. Gráficas (Nacional e Internacional)

4.1 Por día de la semana (promedio)

N. únicos / Visitas (x 100)



Páginas (x 100)



4.2 Por franja horaria (promedio)

Visitas_ (x 1000)

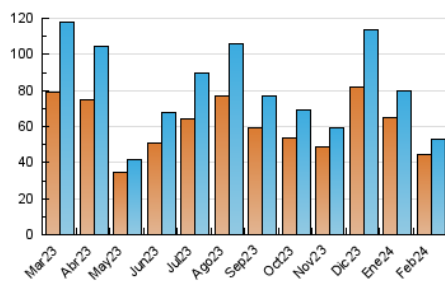


Páginas (x 1000)

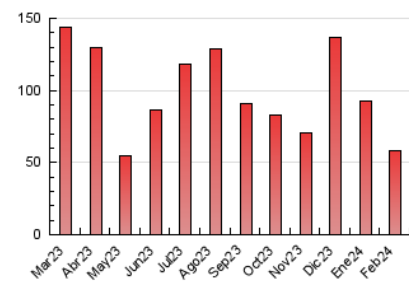


4.3 Por meses

N. únicos / Visitas (x 1000)



Páginas (x 1000)





INFORMACION Y CONTROL DE PUBLICACIONES, S.A.

Velázquez, 46, 1ª Drcha - Tel. 91 435 00 32 Fax 91 435 96 05 - 28001 - MADRID
Av. Diagonal 497, 5a planta - Tel 93 439 24 18 Fax 93 419 25 34 - 08029 - BARCELONA

Anexo - Tráfico Nacional

Título: INFOCLM.ES
URL Primaria: https://www.infoclm.es
Editor: Editora de Comunicación Digital, S.L.
Domicilio: Avenida 4ª, 3, Oficina 4.3
Ciudad: 02007 ALBACETE
Teléfono:
Fax:
E-mail:
Clasificación: Noticias e Información
Sub-Clasificación: Noticias globales y actualidad



1. Cifras totales y promedios (Nacional)

MES - AÑO	NAVEGADORES UNICOS	VISITAS	PAGINAS
Febrero - 2024	43.360	52.233	57.662
PROMEDIO DIARIO	1.744	1.801	1.988
PROMEDIO LUNES-VIERNES	1.161	1.209	1.386
PROMEDIO SABADO-DOMINGO	3.275	3.355	3.570
PAGINAS / VISITAS	1,10		
DURACION MEDIA VISITAS	0:00:56		
TIEMPO INTERACCIÓN MEDIO	0:00:20		

2. Secciones (Nacional)

	PAGINAS	%
HOME	1.277	2.21 %
RESTO	56.385	97.79 %

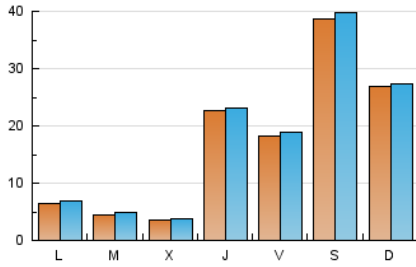
3. Por día del mes (Nacional)

Día	N. únicos	Visitas	Páginas	Día	N. únicos	Visitas	Páginas	Día	N. únicos	Visitas	Páginas
1	6.984	7.098	7.523	11	6.559	6.658	6.951	21	513	543	672
2	3.121	3.169	3.483	12	1.439	1.484	1.692	22	691	735	883
3	9.372	9.622	10.120	13	353	388	509	23	636	702	984
4	1.975	2.020	2.170	14	367	387	515	24	311	332	465
5	390	419	535	15	280	301	409	25	191	202	293
6	285	316	455	16	3.244	3.387	3.569	26	298	330	493
7	190	211	306	17	5.488	5.647	5.966	27	567	655	915
8	164	186	243	18	2.040	2.072	2.239	28	308	339	477
9	286	311	396	19	482	521	676	29	3.184	3.281	3.604
10	265	287	355	20	594	630	764				

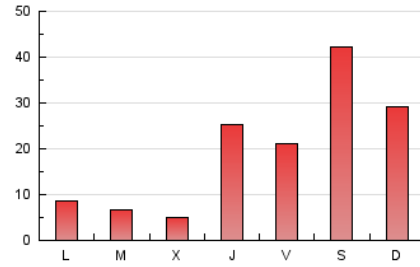
4. Gráficas (Nacional)

4.1 Por día de la semana (promedio)

N. únicos / Visitas (x 100)



Páginas (x 100)



4.2 Por franja horaria (promedio)

Visitas_ (x 1000)

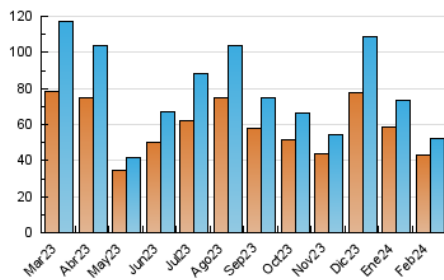


Páginas (x 1000)

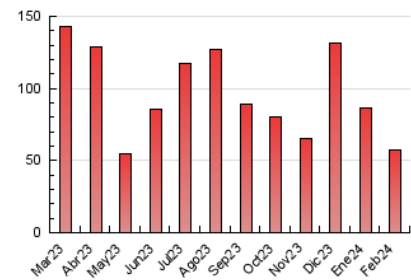


4.3 Por meses

N. únicos / Visitas (x 1000)



Páginas (x 1000)



5. Observaciones

Este Medio Electrónico de Comunicación ha sido medido por la herramienta Google Analytics de Google (GA4)

6. Definiciones básicas (Para más información ver Normas Técnicas para el Control de los Medios Electrónicos de Comunicación)

Página Vista:

Conjunto de ficheros enviado a un usuario como resultado de una petición del mismo recibida por el servidor. Cuando la página está formada por varios marcos (frames), el conjunto de los mismos tendrá, a efectos de cómputo, la consideración de una página unitaria.

Visita:

Una secuencia ininterrumpida de páginas servidas a un usuario válido. Si dicho usuario no realiza peticiones de páginas en un periodo de tiempo (30 min) la siguiente petición constituirá el inicio de una nueva visita.

Navegador Único:

Total de combinaciones únicas de una dirección IP y un identificador adicional. Los medios pueden utilizar cookies o el Identificador de Alta de registro.

Duración Página Vista:

Tiempo acumulado en segundos de todas las páginas vistas (en visitas de dos o más páginas vistas), dividido por el número total de páginas vistas.

Duración Visita:

Tiempo en segundos de todas las visitas de dos o más páginas vistas, dividido por el número total de visitas de dos o más páginas vistas.

Tráfico nacional:

Audiencia/difusión correspondiente a España medida en base a los datos de las direcciones IP registradas por el sistema de medición.

7. Opinión

De OJDinteractiva, la división de INFORMACIÓN Y CONTROL DE PUBLICACIONES S.A.:

Hemos examinado la información facilitada por el editor del medio electrónico para el periodo que comprende la presente certificación.

Nuestro examen se ha realizado de acuerdo con las normas y procedimientos establecidos en las Normas Técnicas para el Control de los Medios Electrónicos de Comunicación.

En nuestra opinión, la presente acta presenta razonablemente la difusión/audiencia registrada por este medio electrónico.

ADVERTENCIA:

El trabajo de OJDinteractiva, la división de INFORMACIÓN Y CONTROL DE PUBLICACIONES S.A (INTROL) se limita a la realización de pruebas para la revisión de los datos de recuento suministrados por el editor con la finalidad de expresar una opinión sobre la razonabilidad de dichos datos de acuerdo con las Normas Técnicas para el control de los MEC.

Por tanto, INTROL no acepta responsabilidad alguna por las inexactitudes o errores que puedan existir en los datos de recuento. Tampoco acepta ninguna responsabilidad por la falsedad en los datos de recuento recibidos del editor, ni por otros datos de medición que no están incluidos en el análisis.

Marzo - 2024

OJDinteractiva