



INFORMACION Y CONTROL DE PUBLICACIONES, S.A.

Velázquez, 46, 1ª Drcha - Tel. 91 435 00 32 Fax 91 435 96 05 - 28001 - MADRID
Av. Diagonal 497, 5a planta - Tel 93 439 24 18 Fax 93 419 25 34 - 08029 - BARCELONA

Título: INFOCLM.ES
URL Primaria: https://www.infoclm.es
Editor: Editora de Comunicación Digital, S.L.
Domicilio: Avenida 4ª, 3, Oficina 4.3
Ciudad: 02007 ALBACETE
Teléfono:
Fax:
E-mail:
Clasificación: Noticias e Información
Sub-Clasificación: Noticias globales y actualidad



1. Cifras totales y promedios (Nacional e Internacional)

MES - AÑO	NAVEGADORES UNICOS	VISITAS	PAGINAS
Julio - 2024	56.364	73.702	78.996
PROMEDIO DIARIO	2.309	2.377	2.548
PROMEDIO LUNES-VIERNES	1.795	1.842	2.011
PROMEDIO SABADO-DOMINGO	3.788	3.916	4.094
PAGINAS / VISITAS	1,07		
DURACION MEDIA VISITAS	0:00:40		
TIEMPO INTERACCIÓN MEDIO	0:00:15		

2. Secciones (Nacional e Internacional)

	PAGINAS	%
HOME	1.104	1.40 %
RESTO	77.892	98.60 %

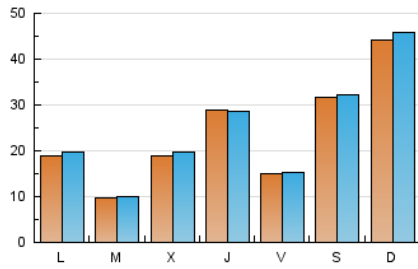
3. Por día del mes (Nacional e Internacional)

Día	N. únicos	Visitas	Páginas	Día	N. únicos	Visitas	Páginas	Día	N. únicos	Visitas	Páginas
1	335	350	429	11	830	859	920	21	1.026	1.046	1.144
2	325	337	408	12	672	686	736	22	273	295	361
3	222	234	293	13	506	522	572	23	670	697	839
4	8.445	8.295	8.891	14	6.644	6.863	7.010	24	7.552	7.842	8.214
5	4.563	4.614	4.839	15	5.870	6.134	6.307	25	1.807	1.854	2.120
6	212	220	239	16	511	543	653	26	336	363	539
7	196	205	246	17	421	452	566	27	11.763	11.994	12.481
8	480	495	553	18	454	491	701	28	9.763	10.270	10.770
9	2.702	2.783	2.902	19	453	501	676	29	2.505	2.583	2.817
10	479	518	597	20	197	209	286	30	654	694	901
								31	716	753	986

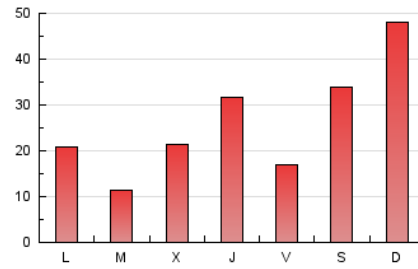
4. Gráficas (Nacional e Internacional)

4.1 Por día de la semana (promedio)

N. únicos / Visitas (x 100)



Páginas (x 100)



4.2 Por franja horaria (promedio)

Visitas_ (x 1000)

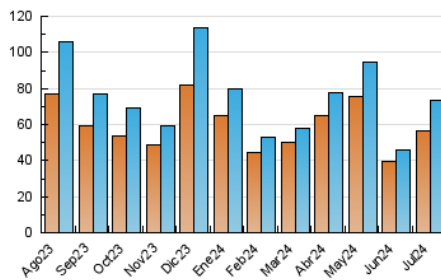


Páginas (x 1000)

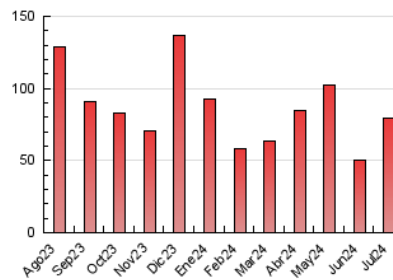


4.3 Por meses

N. únicos / Visitas (x 1000)



Páginas (x 1000)





INFORMACION Y CONTROL DE PUBLICACIONES, S.A.

Velázquez, 46, 1ª Drcha - Tel. 91 435 00 32 Fax 91 435 96 05 - 28001 - MADRID
Av. Diagonal 497, 5a planta - Tel 93 439 24 18 Fax 93 419 25 34 - 08029 - BARCELONA

Anexo - Tráfico Nacional

Título: INFOCLM.ES
URL Primaria: https://www.infoclm.es
Editor: Editora de Comunicación Digital, S.L.
Domicilio: Avenida 4ª, 3, Oficina 4.3
Ciudad: 02007 ALBACETE
Teléfono:
Fax:
E-mail:
Clasificación: Noticias e Información
Sub-Clasificación: Noticias globales y actualidad



1. Cifras totales y promedios (Nacional)

MES - AÑO	NAVEGADORES UNICOS	VISITAS	PAGINAS
Julio - 2024	55.731	72.945	78.284
PROMEDIO DIARIO	2.287	2.353	2.525
PROMEDIO LUNES-VIERNES	1.772	1.818	1.987
PROMEDIO SABADO-DOMINGO	3.766	3.892	4.072
PAGINAS / VISITAS	1,07		
DURACION MEDIA VISITAS	0:00:40		
TIEMPO INTERACCIÓN MEDIO	0:00:15		

2. Secciones (Nacional)

	PAGINAS	%
HOME	1.092	1.39 %
RESTO	77.192	98.61 %

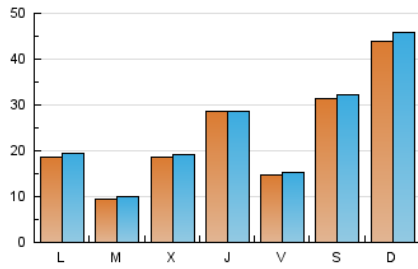
3. Por día del mes (Nacional)

Día	N. únicos	Visitas	Páginas	Día	N. únicos	Visitas	Páginas	Día	N. únicos	Visitas	Páginas
1	325	340	419	11	813	841	903	21	1.016	1.035	1.132
2	317	328	401	12	656	670	720	22	257	279	345
3	211	222	280	13	499	515	565	23	653	680	822
4	8.412	8.271	8.856	14	6.626	6.843	6.990	24	7.499	7.757	8.148
5	4.529	4.586	4.805	15	5.833	6.078	6.268	25	1.768	1.815	2.080
6	207	215	234	16	497	529	638	26	316	342	519
7	196	205	246	17	399	429	544	27	11.687	11.913	12.419
8	473	488	546	18	441	478	688	28	9.706	10.203	10.707
9	2.681	2.761	2.882	19	435	483	658	29	2.465	2.544	2.777
10	466	505	583	20	193	205	283	30	622	662	870
								31	686	723	956

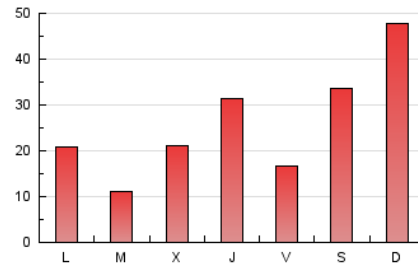
4. Gráficas (Nacional)

4.1 Por día de la semana (promedio)

N. únicos / Visitas (x 100)



Páginas (x 100)

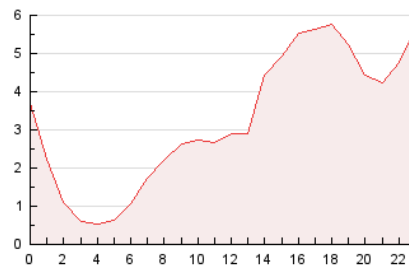


4.2 Por franja horaria (promedio)

Visitas_ (x 1000)

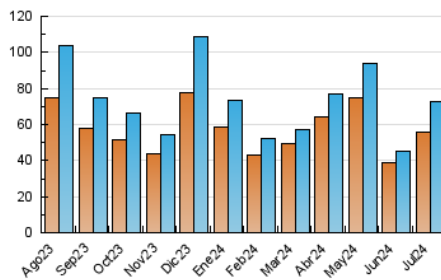


Páginas (x 1000)

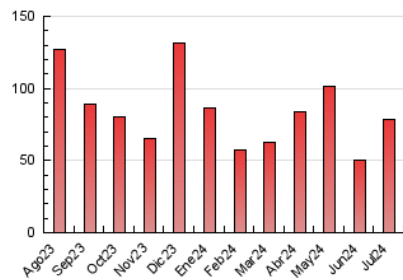


4.3 Por meses

N. únicos / Visitas (x 1000)



Páginas (x 1000)



5. Observaciones

Este Medio Electrónico de Comunicación ha sido medido por la herramienta Google Analytics de Google (GA4)

6. Definiciones básicas (Para más información ver Normas Técnicas para el Control de los Medios Electrónicos de Comunicación)

Página Vista:

Conjunto de ficheros enviado a un usuario como resultado de una petición del mismo recibida por el servidor. Cuando la página está formada por varios marcos (frames), el conjunto de los mismos tendrá, a efectos de cómputo, la consideración de una página unitaria.

Visita:

Una secuencia ininterrumpida de páginas servidas a un usuario válido. Si dicho usuario no realiza peticiones de páginas en un periodo de tiempo (30 min) la siguiente petición constituirá el inicio de una nueva visita.

Navegador Único:

Total de combinaciones únicas de una dirección IP y un identificador adicional. Los medios pueden utilizar cookies o el Identificador de Alta de registro.

Duración Página Vista:

Tiempo acumulado en segundos de todas las páginas vistas (en visitas de dos o más páginas vistas), dividido por el número total de páginas vistas.

Duración Visita:

Tiempo en segundos de todas las visitas de dos o más páginas vistas, dividido por el número total de visitas de dos o más páginas vistas.

Tráfico nacional:

Audiencia/difusión correspondiente a España medida en base a los datos de las direcciones IP registradas por el sistema de medición.

7. Opinión

De OJDinteractiva, la división de INFORMACIÓN Y CONTROL DE PUBLICACIONES S.A.:

Hemos examinado la información facilitada por el editor del medio electrónico para el periodo que comprende la presente certificación.

Nuestro examen se ha realizado de acuerdo con las normas y procedimientos establecidos en las Normas Técnicas para el Control de los Medios Electrónicos de Comunicación.

En nuestra opinión, la presente acta presenta razonablemente la difusión/audiencia registrada por este medio electrónico.

ADVERTENCIA:

El trabajo de OJDinteractiva, la división de INFORMACIÓN Y CONTROL DE PUBLICACIONES S.A (INTROL) se limita a la realización de pruebas para la revisión de los datos de recuento suministrados por el editor con la finalidad de expresar una opinión sobre la razonabilidad de dichos datos de acuerdo con las Normas Técnicas para el control de los MEC.

Por tanto, INTROL no acepta responsabilidad alguna por las inexactitudes o errores que puedan existir en los datos de recuento. Tampoco acepta ninguna responsabilidad por la falsedad en los datos de recuento recibidos del editor, ni por otros datos de medición que no están incluidos en el análisis.

Agosto - 2024

OJDinteractiva