



## INFORMACION Y CONTROL DE PUBLICACIONES, S.A.

Velázquez, 46, 1ª Drcha - Tel. 91 435 00 32 Fax 91 435 96 05 - 28001 - MADRID  
Av. Diagonal 497, 5a planta - Tel 93 439 24 18 Fax 93 419 25 34 - 08029 - BARCELONA

**Título:** INFOCLM.ES  
**URL Primaria:** https://www.infoclm.es  
**Editor:** Editora de Comunicación Digital, S.L.  
**Domicilio:** Avenida 4ª, 3, Oficina 4.3  
**Ciudad:** 02007 ALBACETE  
**Teléfono:**  
**Fax:**  
**E-mail:**  
**Clasificación:** Noticias e Información  
**Sub-Clasificación:** Noticias globales y actualidad



### 1. Cifras totales y promedios (Nacional e Internacional)

MES - AÑO	NAVEGADORES UNICOS	VISITAS	PAGINAS
Septiembre - 2024	50.370	64.815	69.716
<b>PROMEDIO DIARIO</b>	<b>2.105</b>	<b>2.161</b>	<b>2.324</b>
<b>PROMEDIO LUNES-VIERNES</b>	2.569	2.636	2.834
<b>PROMEDIO SABADO-DOMINGO</b>	1.024	1.052	1.133
<b>PAGINAS / VISITAS</b>	1,08		
<b>DURACION MEDIA VISITAS</b>	0:00:49		
<b>TIEMPO INTERACCIÓN MEDIO</b>	0:00:30		

### 2. Secciones (Nacional e Internacional)

	PAGINAS	%
<b>HOME</b>	794	1.14 %
<b>RESTO</b>	68.922	98.86 %

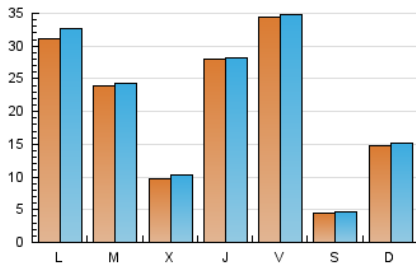
### 3. Por día del mes (Nacional e Internacional)

Día	N. únicos	Visitas	Páginas	Día	N. únicos	Visitas	Páginas	Día	N. únicos	Visitas	Páginas
<b>1</b>	4.385	4.431	4.647	<b>11</b>	134	143	181	<b>21</b>	940	954	1.055
<b>2</b>	6.880	7.097	7.469	<b>12</b>	340	360	439	<b>22</b>	2.268	2.353	2.542
<b>3</b>	331	351	444	<b>13</b>	172	186	215	<b>23</b>	266	280	352
<b>4</b>	352	378	497	<b>14</b>	265	283	335	<b>24</b>	7.111	7.190	7.853
<b>5</b>	221	232	327	<b>15</b>	178	191	219	<b>25</b>	3.112	3.276	3.436
<b>6</b>	207	229	291	<b>16</b>	7.718	8.283	8.775	<b>26</b>	10.369	10.378	10.920
<b>7</b>	160	178	216	<b>17</b>	1.932	1.991	2.151	<b>27</b>	13.150	13.209	14.004
<b>8</b>	322	345	383	<b>18</b>	266	295	363	<b>28</b>	436	456	500
<b>9</b>	255	265	309	<b>19</b>	286	300	356	<b>29</b>	264	278	300
<b>10</b>	169	178	221	<b>20</b>	258	269	322	<b>30</b>	416	456	594

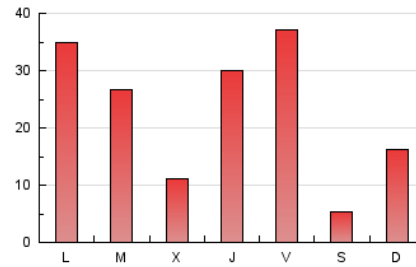
### 4. Gráficas (Nacional e Internacional)

#### 4.1 Por día de la semana (promedio)

N. únicos / Visitas (x 100)



Páginas (x 100)



#### 4.2 Por franja horaria (promedio)

Visitas\_ (x 1000)

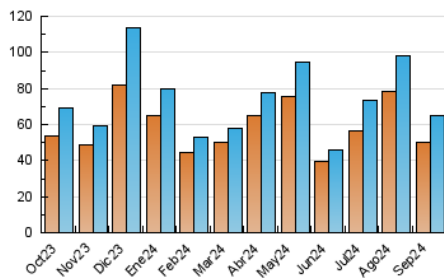


Páginas (x 1000)

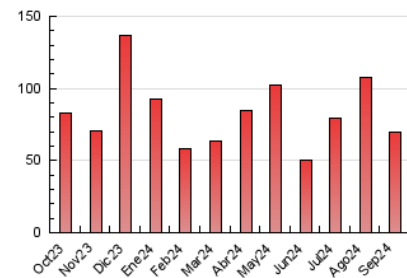


#### 4.3 Por meses

N. únicos / Visitas (x 1000)



Páginas (x 1000)





## INFORMACION Y CONTROL DE PUBLICACIONES, S.A.

Velázquez, 46, 1ª Drcha - Tel. 91 435 00 32 Fax 91 435 96 05 - 28001 - MADRID  
Av. Diagonal 497, 5a planta - Tel 93 439 24 18 Fax 93 419 25 34 - 08029 - BARCELONA

### Anexo - Tráfico Nacional

**Título:** INFOCLM.ES  
**URL Primaria:** https://www.infoclm.es  
**Editor:** Editora de Comunicación Digital, S.L.  
**Domicilio:** Avenida 4ª, 3, Oficina 4.3  
**Ciudad:** 02007 ALBACETE  
**Teléfono:**  
**Fax:**  
**E-mail:**  
**Clasificación:** Noticias e Información  
**Sub-Clasificación:** Noticias globales y actualidad



#### 1. Cifras totales y promedios (Nacional)

MES - AÑO	NAVEGADORES UNICOS	VISITAS	PAGINAS
Septiembre - 2024	49.996	64.430	69.273
<b>PROMEDIO DIARIO</b>	<b>2.092</b>	<b>2.148</b>	<b>2.309</b>
<b>PROMEDIO LUNES-VIERNES</b>	2.553	2.621	2.817
<b>PROMEDIO SABADO-DOMINGO</b>	1.016	1.044	1.124
<b>PAGINAS / VISITAS</b>	1,08		
<b>DURACION MEDIA VISITAS</b>	0:00:49		
<b>TIEMPO INTERACCIÓN MEDIO</b>	0:00:30		

#### 2. Secciones (Nacional)

	PAGINAS	%
<b>HOME</b>	778	1.12 %
<b>RESTO</b>	68.495	98.88 %

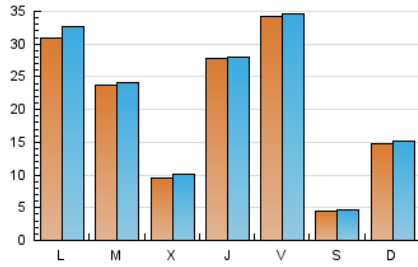
#### 3. Por día del mes (Nacional)

Día	N. únicos	Visitas	Páginas	Día	N. únicos	Visitas	Páginas	Día	N. únicos	Visitas	Páginas
1	4.371	4.415	4.631	11	128	137	175	21	936	950	1.051
2	6.843	7.060	7.434	12	337	357	436	22	2.251	2.335	2.524
3	314	334	429	13	171	185	215	23	262	276	347
4	347	373	492	14	262	280	332	24	7.068	7.161	7.809
5	210	221	316	15	174	187	216	25	3.081	3.245	3.404
6	192	214	276	16	7.696	8.272	8.751	26	10.335	10.343	10.889
7	153	171	209	17	1.911	1.970	2.129	27	13.110	13.175	13.946
8	312	335	373	18	260	289	355	28	427	447	486
9	250	260	304	19	276	290	345	29	260	274	297
10	160	169	212	20	252	262	311	30	403	443	579

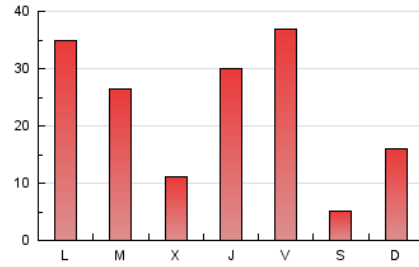
### 4. Gráficas (Nacional)

#### 4.1 Por día de la semana (promedio)

N. únicos / Visitas (x 100)



Páginas (x 100)



#### 4.2 Por franja horaria (promedio)

Visitas\_ (x 1000)

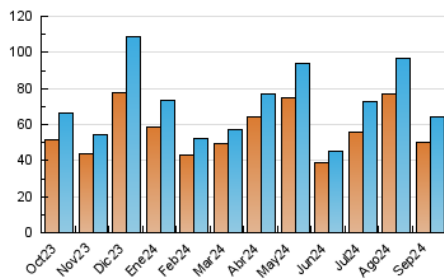


Páginas (x 1000)

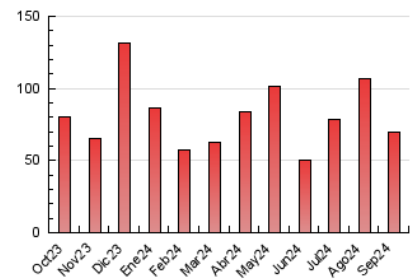


#### 4.3 Por meses

N. únicos / Visitas (x 1000)



Páginas (x 1000)



## 5. Observaciones

Este Medio Electrónico de Comunicación ha sido medido por la herramienta Google Analytics de Google (GA4).

## 6. Definiciones básicas (Para más información ver Normas Técnicas para el Control de los Medios Electrónicos de Comunicación)

### Página Vista:

Conjunto de ficheros enviado a un usuario como resultado de una petición del mismo recibida por el servidor. Cuando la página está formada por varios marcos (frames), el conjunto de los mismos tendrá, a efectos de cómputo, la consideración de una página unitaria.

### Visita:

Una secuencia ininterrumpida de páginas servidas a un usuario válido. Si dicho usuario no realiza peticiones de páginas en un periodo de tiempo (30 min) la siguiente petición constituirá el inicio de una nueva visita.

### Navegador Único:

Total de combinaciones únicas de una dirección IP y un identificador adicional. Los medios pueden utilizar cookies o el Identificador de Alta de registro.

### Duración Página Vista:

Tiempo acumulado en segundos de todas las páginas vistas (en visitas de dos o más páginas vistas), dividido por el número total de páginas vistas.

### Duración Visita:

Tiempo en segundos de todas las visitas de dos o más páginas vistas, dividido por el número total de visitas de dos o más páginas vistas.

### Tráfico nacional:

Audiencia/difusión correspondiente a España medida en base a los datos de las direcciones IP registradas por el sistema de medición.

## 7. Opinión

De OJDinteractiva, la división de INFORMACIÓN Y CONTROL DE PUBLICACIONES S.A.:

Hemos examinado la información facilitada por el editor del medio electrónico para el periodo que comprende la presente certificación.

Nuestro examen se ha realizado de acuerdo con las normas y procedimientos establecidos en las Normas Técnicas para el Control de los Medios Electrónicos de Comunicación.

En nuestra opinión, la presente acta presenta razonablemente la difusión/audiencia registrada por este medio electrónico.

### ADVERTENCIA:

El trabajo de OJDinteractiva, la división de INFORMACIÓN Y CONTROL DE PUBLICACIONES S.A (INTROL) se limita a la realización de pruebas para la revisión de los datos de recuento suministrados por el editor con la finalidad de expresar una opinión sobre la razonabilidad de dichos datos de acuerdo con las Normas Técnicas para el control de los MEC.

Por tanto, INTROL no acepta responsabilidad alguna por las inexactitudes o errores que puedan existir en los datos de recuento. Tampoco acepta ninguna responsabilidad por la falsedad en los datos de recuento recibidos del editor, ni por otros datos de medición que no están incluidos en el análisis.

Octubre - 2024

OJDinteractiva