



## INFORMACION Y CONTROL DE PUBLICACIONES, S.A.

Velázquez, 46, 1ª Drcha - Tel. 91 435 00 32 Fax 91 435 96 05 - 28001 - MADRID  
Av. Diagonal 497, 5a planta - Tel 93 439 24 18 Fax 93 419 25 34 - 08029 - BARCELONA

**Título:** INFOCLM.ES  
**URL Primaria:** https://www.infoclm.es  
**Editor:** Editora de Comunicación Digital, S.L.  
**Domicilio:** Avenida 4ª, 3, Oficina 4.3  
**Ciudad:** 02007 ALBACETE  
**Teléfono:**  
**Fax:**  
**E-mail:**  
**Clasificación:** Noticias e Información  
**Sub-Clasificación:** Noticias globales y actualidad



### 1. Cifras totales y promedios (Nacional e Internacional)

MES - AÑO	NAVEGADORES UNICOS	VISITAS	PAGINAS
Octubre - 2024	53.823	64.798	69.608
<b>PROMEDIO DIARIO</b>	<b>2.043</b>	<b>2.090</b>	<b>2.245</b>
<b>PROMEDIO LUNES-VIERNES</b>	1.695	1.751	1.903
<b>PROMEDIO SABADO-DOMINGO</b>	3.046	3.065	3.231
<b>PAGINAS / VISITAS</b>	1,07		
<b>DURACION MEDIA VISITAS</b>	0:00:41		
<b>TIEMPO INTERACCIÓN MEDIO</b>	0:00:20		

### 2. Secciones (Nacional e Internacional)

	PAGINAS	%
<b>HOME</b>	1.432	2.06 %
<b>RESTO</b>	68.176	97.94 %

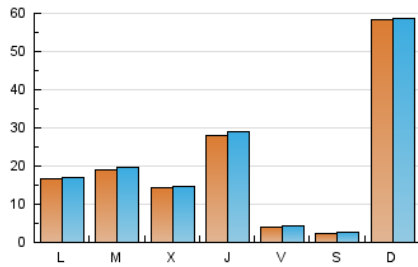
### 3. Por día del mes (Nacional e Internacional)

Día	N. únicos	Visitas	Páginas	Día	N. únicos	Visitas	Páginas	Día	N. únicos	Visitas	Páginas
1	7.570	7.687	7.849	11	333	356	461	21	309	333	492
2	3.178	3.293	3.454	12	222	234	309	22	391	432	539
3	2.830	2.996	3.134	13	271	282	371	23	2.623	2.678	2.935
4	527	579	715	14	223	244	294	24	10.283	10.535	10.922
5	183	188	237	15	283	306	465	25	521	558	740
6	20.294	20.349	21.194	16	325	359	454	26	362	371	427
7	4.112	4.120	4.371	17	373	409	515	27	2.591	2.620	2.735
8	738	792	987	18	282	302	434	28	2.016	2.095	2.334
9	359	388	506	19	209	223	278	29	557	606	786
10	259	279	296	20	237	249	294	30	648	685	773
								31	235	250	307

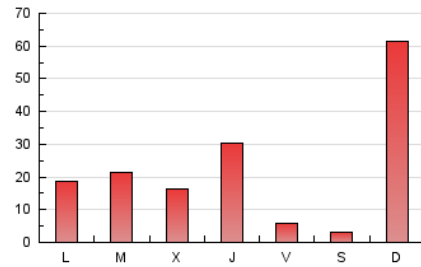
4. Gráficas (Nacional e Internacional)

4.1 Por día de la semana (promedio)

N. únicos / Visitas (x 100)



Páginas (x 100)

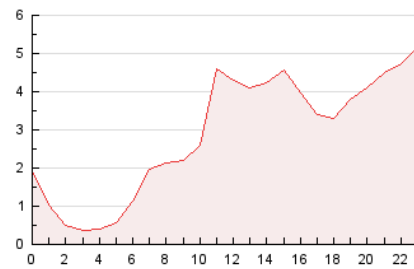


4.2 Por franja horaria (promedio)

Visitas\_ (x 1000)

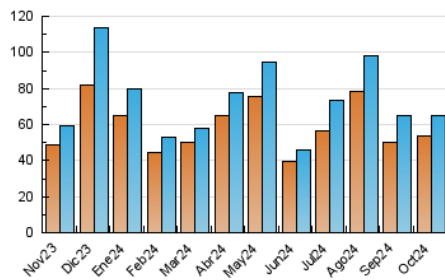


Páginas (x 1000)

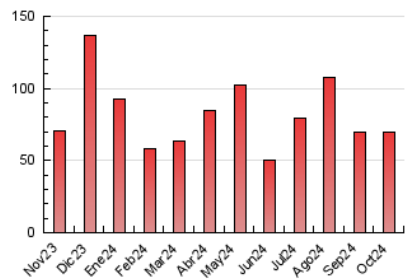


4.3 Por meses

N. únicos / Visitas (x 1000)



Páginas (x 1000)





## INFORMACION Y CONTROL DE PUBLICACIONES, S.A.

Velázquez, 46, 1ª Drcha - Tel. 91 435 00 32 Fax 91 435 96 05 - 28001 - MADRID  
Av. Diagonal 497, 5a planta - Tel 93 439 24 18 Fax 93 419 25 34 - 08029 - BARCELONA

### Anexo - Tráfico Nacional

**Título:** INFOCLM.ES  
**URL Primaria:** https://www.infoclm.es  
**Editor:** Editora de Comunicación Digital, S.L.  
**Domicilio:** Avenida 4ª, 3, Oficina 4.3  
**Ciudad:** 02007 ALBACETE  
**Teléfono:**  
**Fax:**  
**E-mail:**  
**Clasificación:** Noticias e Información  
**Sub-Clasificación:** Noticias globales y actualidad



#### 1. Cifras totales y promedios (Nacional)

MES - AÑO	NAVEGADORES UNICOS	VISITAS	PAGINAS
Octubre - 2024	53.409	64.374	69.101
<b>PROMEDIO DIARIO</b>	<b>2.028</b>	<b>2.077</b>	<b>2.229</b>
<b>PROMEDIO LUNES-VIERNES</b>	1.681	1.739	1.888
<b>PROMEDIO SABADO-DOMINGO</b>	3.023	3.048	3.209
<b>PAGINAS / VISITAS</b>	1,07		
<b>DURACION MEDIA VISITAS</b>	0:00:41		
<b>TIEMPO INTERACCIÓN MEDIO</b>	0:00:20		

#### 2. Secciones (Nacional)

	PAGINAS	%
<b>HOME</b>	1.427	2.07 %
<b>RESTO</b>	67.674	97.93 %

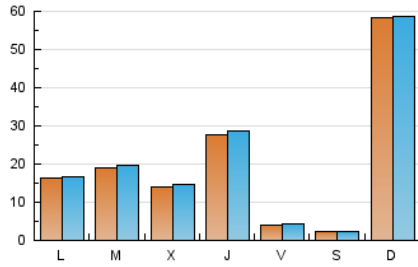
#### 3. Por día del mes (Nacional)

Día	N. únicos	Visitas	Páginas	Día	N. únicos	Visitas	Páginas	Día	N. únicos	Visitas	Páginas
1	7.546	7.673	7.827	11	325	347	451	21	302	326	481
2	3.152	3.263	3.424	12	156	169	233	22	382	423	529
3	2.820	2.984	3.121	13	248	259	348	23	2.611	2.666	2.924
4	518	570	705	14	203	224	274	24	10.234	10.493	10.874
5	180	185	233	15	274	297	453	25	514	551	733
6	20.221	20.333	21.148	16	323	357	452	26	356	365	419
7	4.091	4.102	4.350	17	360	394	499	27	2.581	2.610	2.724
8	730	784	977	18	273	293	419	28	2.000	2.078	2.318
9	355	384	499	19	205	219	272	29	545	593	773
10	250	270	289	20	234	246	291	30	633	670	758
								31	231	246	303

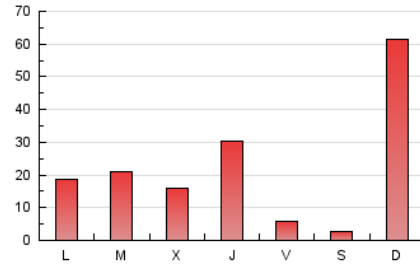
#### 4. Gráficas (Nacional)

##### 4.1 Por día de la semana (promedio)

N. únicos / Visitas (x 100)



Páginas (x 100)

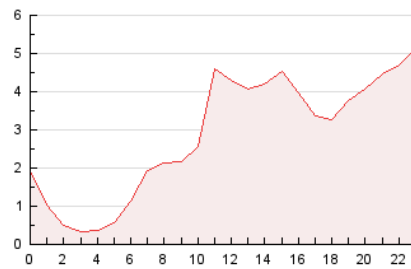


##### 4.2 Por franja horaria (promedio)

Visitas\_ (x 1000)

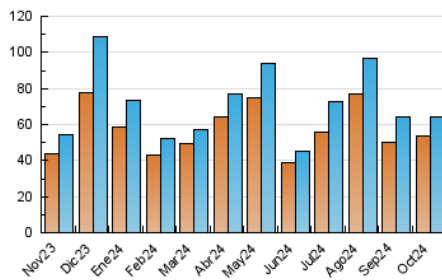


Páginas (x 1000)

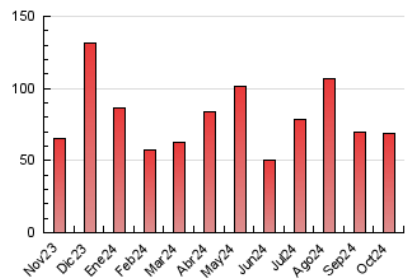


##### 4.3 Por meses

N. únicos / Visitas (x 1000)



Páginas (x 1000)



## 5. Observaciones

Este Medio Electrónico de Comunicación ha sido medido por la herramienta Google Analytics de Google (GA4).

## 6. Definiciones básicas (Para más información ver Normas Técnicas para el Control de los Medios Electrónicos de Comunicación)

### Página Vista:

Conjunto de ficheros enviado a un usuario como resultado de una petición del mismo recibida por el servidor. Cuando la página está formada por varios marcos (frames), el conjunto de los mismos tendrá, a efectos de cómputo, la consideración de una página unitaria.

### Visita:

Una secuencia ininterrumpida de páginas servidas a un usuario válido. Si dicho usuario no realiza peticiones de páginas en un periodo de tiempo (30 min) la siguiente petición constituirá el inicio de una nueva visita.

### Navegador Único:

Total de combinaciones únicas de una dirección IP y un identificador adicional. Los medios pueden utilizar cookies o el Identificador de Alta de registro.

### Duración Página Vista:

Tiempo acumulado en segundos de todas las páginas vistas (en visitas de dos o más páginas vistas), dividido por el número total de páginas vistas.

### Duración Visita:

Tiempo en segundos de todas las visitas de dos o más páginas vistas, dividido por el número total de visitas de dos o más páginas vistas.

### Tráfico nacional:

Audiencia/difusión correspondiente a España medida en base a los datos de las direcciones IP registradas por el sistema de medición.

## 7. Opinión

De OJDinteractiva, la división de INFORMACIÓN Y CONTROL DE PUBLICACIONES S.A.:

Hemos examinado la información facilitada por el editor del medio electrónico para el periodo que comprende la presente certificación.

Nuestro examen se ha realizado de acuerdo con las normas y procedimientos establecidos en las Normas Técnicas para el Control de los Medios Electrónicos de Comunicación.

En nuestra opinión, la presente acta presenta razonablemente la difusión/audiencia registrada por este medio electrónico.

### ADVERTENCIA:

El trabajo de OJDinteractiva, la división de INFORMACIÓN Y CONTROL DE PUBLICACIONES S.A (INTROL) se limita a la realización de pruebas para la revisión de los datos de recuento suministrados por el editor con la finalidad de expresar una opinión sobre la razonabilidad de dichos datos de acuerdo con las Normas Técnicas para el control de los MEC.

Por tanto, INTROL no acepta responsabilidad alguna por las inexactitudes o errores que puedan existir en los datos de recuento. Tampoco acepta ninguna responsabilidad por la falsedad en los datos de recuento recibidos del editor, ni por otros datos de medición que no están incluidos en el análisis.

Noviembre - 2024

OJDinteractiva