



INFORMACION Y CONTROL DE PUBLICACIONES, S.A.

Velázquez, 46, 1ª Drcha - Tel. 91 435 00 32 Fax 91 435 96 05 - 28001 - MADRID
Av. Diagonal 497, 5a planta - Tel 93 439 24 18 Fax 93 419 25 34 - 08029 - BARCELONA

Título: INFOCLM.ES
URL Primaria: https://www.infoclm.es
Editor: Editora de Comunicación Digital, S.L.
Domicilio: Avenida 4ª, 3, Oficina 4.3
Ciudad: 02007 ALBACETE
Teléfono:
Fax:
E-mail:
Clasificación: Noticias e Información
Sub-Clasificación: Noticias globales y actualidad



1. Cifras totales y promedios (Nacional e Internacional)

MES - AÑO	NAVEGADORES UNICOS	VISITAS	PAGINAS
Noviembre - 2023	48.485	59.300	70.315
PROMEDIO DIARIO	1.896	1.977	2.344
PROMEDIO LUNES-VIERNES	1.941	2.041	2.399
PROMEDIO SABADO-DOMINGO	1.772	1.801	2.191
PAGINAS / VISITAS	1,19		
DURACION MEDIA VISITAS	0:01:08		
TIEMPO INTERACCIÓN MEDIO	0:00:22		

2. Secciones (Nacional e Internacional)

	PAGINAS	%
HOME	1.341	1.91 %
RESTO	68.974	98.09 %

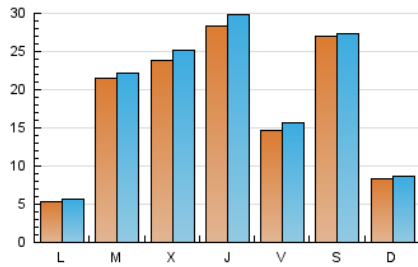
3. Por día del mes (Nacional e Internacional)

Día	N. únicos	Visitas	Páginas	Día	N. únicos	Visitas	Páginas	Día	N. únicos	Visitas	Páginas
1	2.684	2.767	3.028	11	9.462	9.505	11.497	21	1.090	1.142	1.368
2	2.778	2.811	3.111	12	2.380	2.423	2.925	22	5.180	5.431	6.463
3	580	631	734	13	349	382	526	23	1.972	2.017	2.388
4	217	234	286	14	712	760	915	24	1.121	1.183	1.377
5	208	233	311	15	1.798	1.984	2.335	25	614	650	801
6	667	733	911	16	1.814	1.937	2.288	26	428	442	563
7	5.969	6.123	6.830	17	1.096	1.155	1.339	27	395	420	551
8	1.792	1.877	2.304	18	536	573	705	28	810	858	1.060
9	6.608	7.054	8.384	19	327	349	443	29	467	509	679
10	3.096	3.292	4.005	20	705	741	904	30	1.022	1.084	1.284

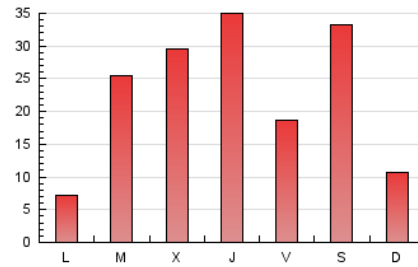
4. Gráficas (Nacional e Internacional)

4.1 Por día de la semana (promedio)

N. únicos / Visitas (x 100)



Páginas (x 100)



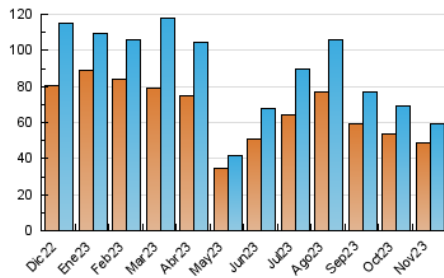
4.2 Por franja horaria (promedio)

Visitas_ (x 1000)

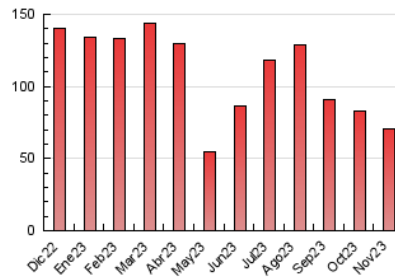
Páginas (x 1000)

4.3 Por meses

N. únicos / Visitas (x 1000)



Páginas (x 1000)





INFORMACION Y CONTROL DE PUBLICACIONES, S.A.

Velázquez, 46, 1ª Drcha - Tel. 91 435 00 32 Fax 91 435 96 05 - 28001 - MADRID
Av. Diagonal 497, 5a planta - Tel 93 439 24 18 Fax 93 419 25 34 - 08029 - BARCELONA

Anexo - Tráfico Nacional

Título: INFOCLM.ES
URL Primaria: https://www.infoclm.es
Editor: Editora de Comunicación Digital, S.L.
Domicilio: Avenida 4ª, 3, Oficina 4.3
Ciudad: 02007 ALBACETE
Teléfono:
Fax:
E-mail:
Clasificación: Noticias e Información
Sub-Clasificación: Noticias globales y actualidad



1. Cifras totales y promedios (Nacional)

MES - AÑO	NAVEGADORES UNICOS	VISITAS	PAGINAS
Noviembre - 2023	43.471	54.350	65.384
PROMEDIO DIARIO	1.735	1.812	2.179
PROMEDIO LUNES-VIERNES	1.733	1.830	2.189
PROMEDIO SABADO-DOMINGO	1.739	1.762	2.154
PAGINAS / VISITAS	1,20		
DURACION MEDIA VISITAS	0:01:12		
TIEMPO INTERACCIÓN MEDIO	0:00:25		

2. Secciones (Nacional)

	PAGINAS	%
HOME	1.148	1.76 %
RESTO	64.236	98.24 %

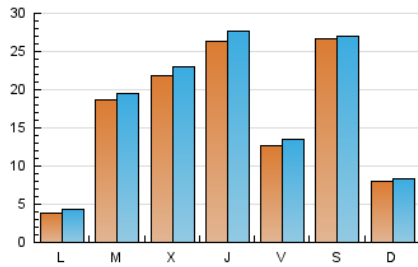
3. Por día del mes (Nacional)

Día	N. únicos	Visitas	Páginas	Día	N. únicos	Visitas	Páginas	Día	N. únicos	Visitas	Páginas
1	2.652	2.734	2.991	11	9.407	9.406	11.430	21	596	649	872
2	2.676	2.741	3.021	12	2.324	2.365	2.862	22	4.866	5.076	6.144
3	455	504	614	13	299	326	470	23	1.911	1.957	2.327
4	192	209	261	14	403	449	603	24	841	903	1.097
5	177	199	276	15	1.402	1.586	1.932	25	581	616	763
6	539	600	786	16	1.393	1.515	1.860	26	409	423	542
7	5.824	5.965	6.675	17	772	831	1.013	27	338	363	495
8	1.620	1.702	2.125	18	502	541	668	28	658	707	905
9	6.483	6.896	8.233	19	316	337	432	29	358	400	570
10	2.972	3.175	3.876	20	382	417	579	30	696	758	962

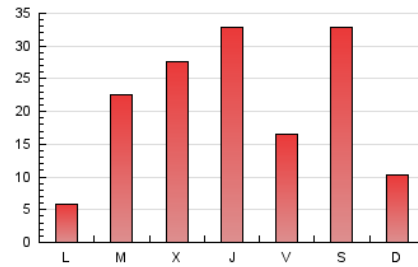
4. Gráficas (Nacional)

4.1 Por día de la semana (promedio)

N. únicos / Visitas (x 100)



Páginas (x 100)



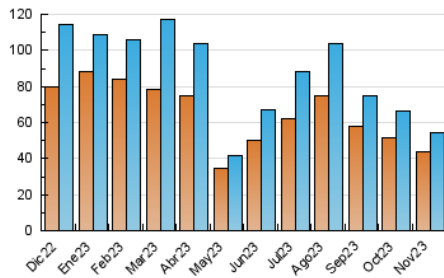
4.2 Por franja horaria (promedio)

Visitas_ (x 1000)

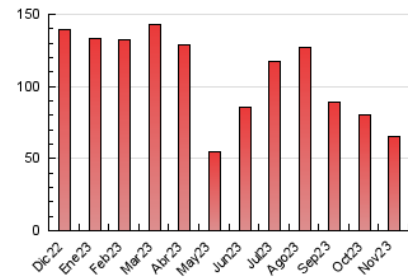
Páginas (x 1000)

4.3 Por meses

N. únicos / Visitas (x 1000)



Páginas (x 1000)



5. Observaciones

Este Medio Electrónico de Comunicación ha sido medido por la herramienta Google Analytics de Google (GA4)

6. Definiciones básicas (Para más información ver Normas Técnicas para el Control de los Medios Electrónicos de Comunicación)

Página Vista:

Conjunto de ficheros enviado a un usuario como resultado de una petición del mismo recibida por el servidor. Cuando la página está formada por varios marcos (frames), el conjunto de los mismos tendrá, a efectos de cómputo, la consideración de una página unitaria.

Visita:

Una secuencia ininterrumpida de páginas servidas a un usuario válido. Si dicho usuario no realiza peticiones de páginas en un periodo de tiempo (30 min) la siguiente petición constituirá el inicio de una nueva visita.

Navegador Único:

Total de combinaciones únicas de una dirección IP y un identificador adicional. Los medios pueden utilizar cookies o el Identificador de Alta de registro.

Duración Página Vista:

Tiempo acumulado en segundos de todas las páginas vistas (en visitas de dos o más páginas vistas), dividido por el número total de páginas vistas.

Duración Visita:

Tiempo en segundos de todas las visitas de dos o más páginas vistas, dividido por el número total de visitas de dos o más páginas vistas.

Tráfico nacional:

Audiencia/difusión correspondiente a España medida en base a los datos de las direcciones IP registradas por el sistema de medición.

7. Opinión

De OJDinteractiva, la división de INFORMACIÓN Y CONTROL DE PUBLICACIONES S.A.:

Hemos examinado la información facilitada por el editor del medio electrónico para el periodo que comprende la presente certificación.

Nuestro examen se ha realizado de acuerdo con las normas y procedimientos establecidos en las Normas Técnicas para el Control de los Medios Electrónicos de Comunicación.

En nuestra opinión, la presente acta presenta razonablemente la difusión/audiencia registrada por este medio electrónico.

ADVERTENCIA:

El trabajo de OJDinteractiva, la división de INFORMACIÓN Y CONTROL DE PUBLICACIONES S.A (INTROL) se limita a la realización de pruebas para la revisión de los datos de recuento suministrados por el editor con la finalidad de expresar una opinión sobre la razonabilidad de dichos datos de acuerdo con las Normas Técnicas para el control de los MEC.

Por tanto, INTROL no acepta responsabilidad alguna por las inexactitudes o errores que puedan existir en los datos de recuento. Tampoco acepta ninguna responsabilidad por la falsedad en los datos de recuento recibidos del editor, ni por otros datos de medición que no están incluidos en el análisis.

Diciembre - 2023

OJDinteractiva