



## INFORMACION Y CONTROL DE PUBLICACIONES, S.A.

Velázquez, 46, 1ª Drcha - Tel. 91 435 00 32 Fax 91 435 96 05 - 28001 - MADRID  
 Av. Diagonal 497, 5a planta - Tel 93 439 24 18 Fax 93 419 25 34 - 08029 - BARCELONA

**Título:** SOMLESFRANQUESES.CAT  
**URL Primaria:** http://www.somlesfranqueses.cat  
**Editor:** Abacus, S.C.C.L.  
**Domicilio:** Perú, 186  
**Ciudad:** 08020 BARCELONA  
**Teléfono:** 93 634 76 10  
**Fax:** 93 389 95 42  
**E-mail:**  
**Clasificación:** Noticias e Información  
**Sub-Clasificación:** Noticias globales y actualidad

### 1. Cifras totales y promedios (Nacional e Internacional)

MES - AÑO	NAVEGADORES UNICOS	VISITAS	PAGINAS
Enero - 2025	1.755	2.517	3.892
<b>PROMEDIO DIARIO</b>	<b>74</b>	<b>81</b>	<b>126</b>
<b>PROMEDIO LUNES-VIERNES</b>	76	84	135
<b>PROMEDIO SABADO-DOMINGO</b>	69	73	98
<b>PAGINAS / VISITAS</b>	1,54		
<b>DURACION MEDIA VISITAS</b>	0:02:24		
<b>TIEMPO INTERACCIÓN MEDIO</b>	0:01:13		

### 2. Secciones (Nacional e Internacional)

	PAGINAS	%
<b>HOME</b>	795	20.43 %
<b>RESTO</b>	3.097	79.57 %

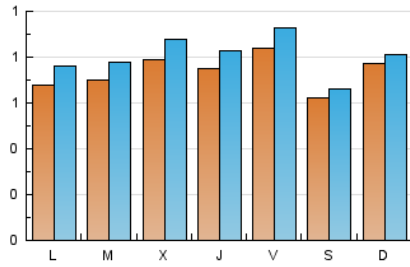
### 3. Por día del mes (Nacional e Internacional)

Día	N. únicos	Visitas	Páginas	Día	N. únicos	Visitas	Páginas	Día	N. únicos	Visitas	Páginas
1	113	120	150	11	41	45	69	21	46	56	107
2	90	100	136	12	66	77	114	22	52	64	166
3	139	149	211	13	57	65	121	23	48	55	85
4	95	97	118	14	78	84	108	24	87	98	193
5	133	137	161	15	94	106	172	25	54	58	81
6	48	53	71	16	81	93	177	26	59	60	76
7	93	104	156	17	74	82	136	27	106	118	165
8	87	92	148	18	58	62	93	28	63	68	102
9	72	78	89	19	48	50	70	29	50	58	88
10	69	73	115	20	59	68	104	30	83	89	165
								31	52	61	145

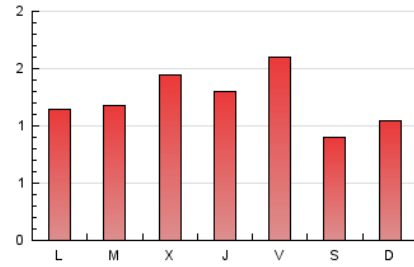
4. Gráficas (Nacional e Internacional)

4.1 Por día de la semana (promedio)

N. únicos / Visitas (x 100)



Páginas (x 100)

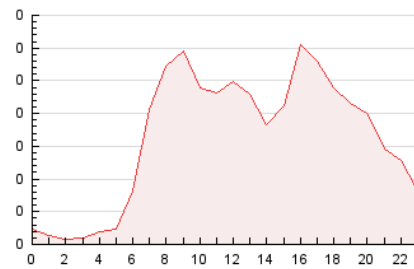


4.2 Por franja horaria (promedio)

Visitas\_ (x 1000)

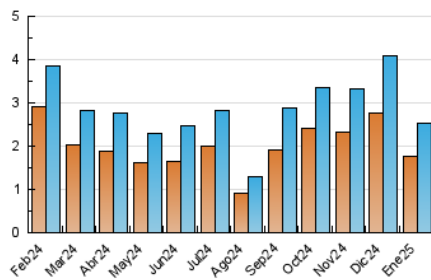


Páginas (x 1000)

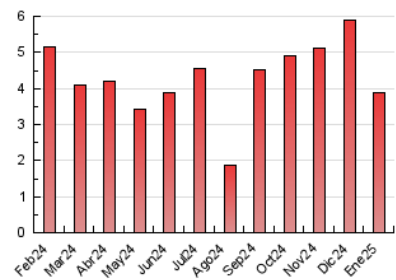


4.3 Por meses

N. únicos / Visitas (x 1000)



Páginas (x 1000)





## INFORMACION Y CONTROL DE PUBLICACIONES, S.A.

Velázquez, 46, 1ª Drcha - Tel. 91 435 00 32 Fax 91 435 96 05 - 28001 - MADRID  
 Av. Diagonal 497, 5a planta - Tel 93 439 24 18 Fax 93 419 25 34 - 08029 - BARCELONA

### Anexo - Tráfico Nacional

**Título:** SOMLESFRANQUESES.CAT  
**URL Primaria:** http://www.somlesfranqueses.cat  
**Editor:** Abacus, S.C.C.L.  
**Domicilio:** Perú, 186  
**Ciudad:** 08020 BARCELONA  
**Teléfono:** 93 634 76 10  
**Fax:** 93 389 95 42  
**E-mail:**  
**Clasificación:** Noticias e Información  
**Sub-Clasificación:** Noticias globales y actualidad

#### 1. Cifras totales y promedios (Nacional)

MES - AÑO	NAVEGADORES UNICOS	VISITAS	PAGINAS
Enero - 2025	1.711	2.466	3.836
<b>PROMEDIO DIARIO</b>	<b>73</b>	<b>80</b>	<b>124</b>
<b>PROMEDIO LUNES-VIERNES</b>	74	82	133
<b>PROMEDIO SABADO-DOMINGO</b>	69	73	97
<b>PAGINAS / VISITAS</b>	1,55		
<b>DURACION MEDIA VISITAS</b>	0:02:26		
<b>TIEMPO INTERACCIÓN MEDIO</b>	0:01:14		

#### 2. Secciones (Nacional)

	PAGINAS	%
<b>HOME</b>	785	20.46 %
<b>RESTO</b>	3.051	79.54 %

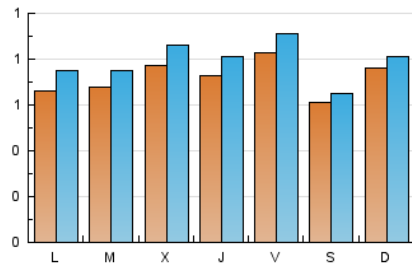
#### 3. Por día del mes (Nacional)

Día	N. únicos	Visitas	Páginas	Día	N. únicos	Visitas	Páginas	Día	N. únicos	Visitas	Páginas
1	109	116	146	11	41	45	69	21	45	55	106
2	86	96	132	12	66	77	114	22	51	63	163
3	138	148	210	13	55	62	118	23	48	55	85
4	94	96	117	14	72	77	102	24	86	97	192
5	132	136	158	15	92	104	170	25	52	55	76
6	47	52	70	16	80	92	176	26	58	59	75
7	91	102	154	17	71	79	132	27	106	118	165
8	83	88	143	18	58	62	93	28	62	67	101
9	70	75	87	19	48	50	70	29	50	58	88
10	66	70	112	20	57	66	102	30	83	89	165
								31	52	61	145

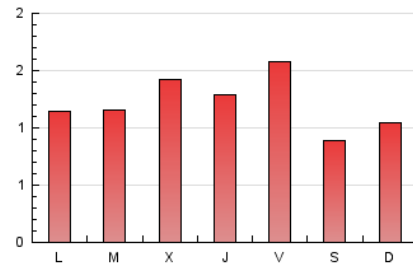
## 4. Gráficas (Nacional)

### 4.1 Por día de la semana (promedio)

N. únicos / Visitas (x 100)

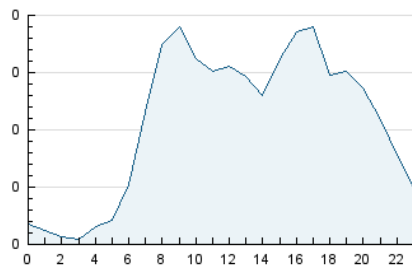


Páginas (x 100)

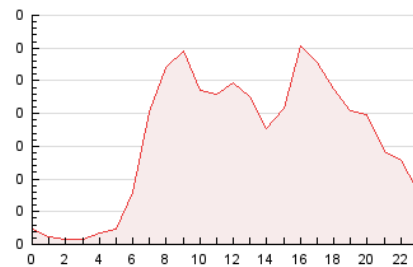


### 4.2 Por franja horaria (promedio)

Visitas\_ (x 1000)

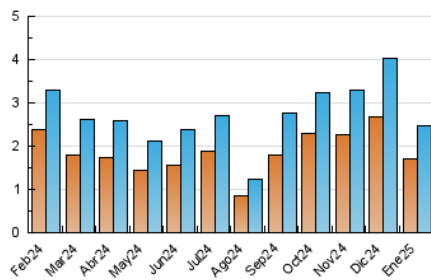


Páginas (x 1000)

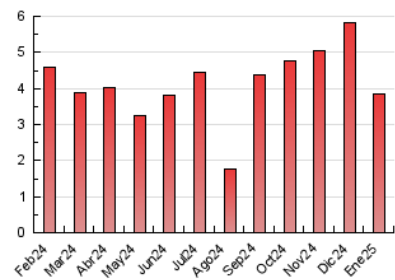


### 4.3 Por meses

N. únicos / Visitas (x 1000)



Páginas (x 1000)



## 5. Observaciones

Este Medio Electrónico de Comunicación ha sido medido por la herramienta Google Analytics de Google (GA4).

## 6. Definiciones básicas (Para más información ver Normas Técnicas para el Control de los Medios Electrónicos de Comunicación)

### Página Vista:

Conjunto de ficheros enviado a un usuario como resultado de una petición del mismo recibida por el servidor. Cuando la página está formada por varios marcos (frames), el conjunto de los mismos tendrá, a efectos de cómputo, la consideración de una página unitaria.

### Visita:

Una secuencia ininterrumpida de páginas servidas a un usuario válido. Si dicho usuario no realiza peticiones de páginas en un periodo de tiempo (30 min) la siguiente petición constituirá el inicio de una nueva visita.

### Navegador Único:

Total de combinaciones únicas de una dirección IP y un identificador adicional. Los medios pueden utilizar cookies o el Identificador de Alta de registro.

### Duración Página Vista:

Tiempo acumulado en segundos de todas las páginas vistas (en visitas de dos o más páginas vistas), dividido por el número total de páginas vistas.

### Duración Visita:

Tiempo en segundos de todas las visitas de dos o más páginas vistas, dividido por el número total de visitas de dos o más páginas vistas.

### Tráfico nacional:

Audiencia/difusión correspondiente a España medida en base a los datos de las direcciones IP registradas por el sistema de medición.

## 7. Opinión

De OJDinteractiva, la división de INFORMACIÓN Y CONTROL DE PUBLICACIONES S.A.:

Hemos examinado la información facilitada por el editor del medio electrónico para el periodo que comprende la presente certificación.

Nuestro examen se ha realizado de acuerdo con las normas y procedimientos establecidos en las Normas Técnicas para el Control de los Medios Electrónicos de Comunicación.

En nuestra opinión, la presente acta presenta razonablemente la difusión/audiencia registrada por este medio electrónico.

### ADVERTENCIA:

El trabajo de OJDinteractiva, la división de INFORMACIÓN Y CONTROL DE PUBLICACIONES S.A (INTROL) se limita a la realización de pruebas para la revisión de los datos de recuento suministrados por el editor con la finalidad de expresar una opinión sobre la razonabilidad de dichos datos de acuerdo con las Normas Técnicas para el control de los MEC.

Por tanto, INTROL no acepta responsabilidad alguna por las inexactitudes o errores que puedan existir en los datos de recuento. Tampoco acepta ninguna responsabilidad por la falsedad en los datos de recuento recibidos del editor, ni por otros datos de medición que no están incluidos en el análisis.

Febrero - 2025

OJDinteractiva