



INFORMACION Y CONTROL DE PUBLICACIONES, S.A.

Velázquez, 46, 1ª Drcha - Tel. 91 435 00 32 Fax 91 435 96 05 - 28001 - MADRID
Av. Diagonal 497, 5a planta - Tel 93 439 24 18 Fax 93 419 25 34 - 08029 - BARCELONA

Título: EL DIA DE CORDOBA
URL Primaria: http://www.eldiadecordoba.es
Editor: El Día de Córdoba, S.L.
Domicilio: C/ Cruz Conde, 12
Ciudad: 14003 CORDOBA
Teléfono: 957 22 20 50
Fax: 957 22 20 72
E-mail:
Clasificación: Noticias e Información
Sub-Clasificación: Noticias globales y actualidad

elDía DE CORDOBA

1. Cifras totales y promedios (Nacional e Internacional)

MES - AÑO	NAVEGADORES UNICOS	VISITAS	PAGINAS
Enero - 2024	854.030	1.749.144	3.105.279
PROMEDIO DIARIO	49.393	56.424	100.170
PROMEDIO LUNES-VIERNES	52.189	59.726	101.418
PROMEDIO SABADO-DOMINGO	41.353	46.932	96.584
PAGINAS / VISITAS	1,78		
DURACION MEDIA VISITAS	0:02:14		
TIEMPO INTERACCIÓN MEDIO	0:01:00		

2. Secciones (Nacional e Internacional)

	PAGINAS	%
HOME	243.764	7.85 %
RESTO	2.861.515	92.15 %

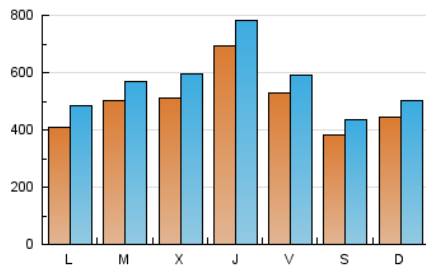
3. Por día del mes (Nacional e Internacional)

Día	N. únicos	Visitas	Páginas	Día	N. únicos	Visitas	Páginas	Día	N. únicos	Visitas	Páginas
1	34.338	41.895	110.085	11	47.241	55.010	90.174	21	45.956	52.189	111.790
2	73.731	80.182	121.874	12	40.450	45.980	70.769	22	39.265	45.259	85.342
3	74.841	85.827	127.864	13	34.400	39.465	90.893	23	38.708	43.495	77.620
4	136.925	148.123	202.909	14	47.585	55.820	108.163	24	45.710	53.713	86.871
5	91.417	103.551	178.595	15	56.505	66.461	107.364	25	53.735	62.850	100.820
6	57.103	63.603	130.896	16	44.216	51.540	99.789	26	37.962	43.086	78.789
7	52.229	58.286	98.427	17	36.016	42.567	82.220	27	29.012	33.545	75.659
8	38.305	44.092	79.199	18	39.194	47.669	77.604	28	31.934	35.395	75.445
9	37.958	44.710	80.473	19	41.030	44.708	85.992	29	37.022	43.603	83.556
10	46.194	53.579	99.061	20	32.608	37.149	81.400	30	55.932	64.681	105.600
								31	53.649	61.111	100.036

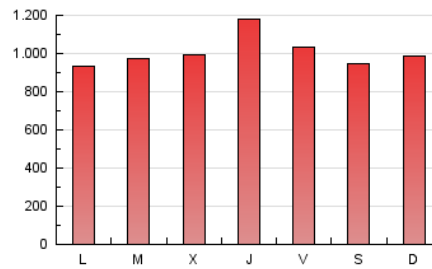
4. Gráficas (Nacional e Internacional)

4.1 Por día de la semana (promedio)

N. únicos / Visitas (x 100)

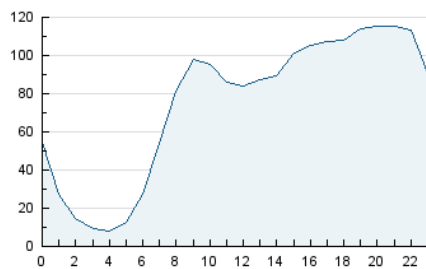


Páginas (x 100)

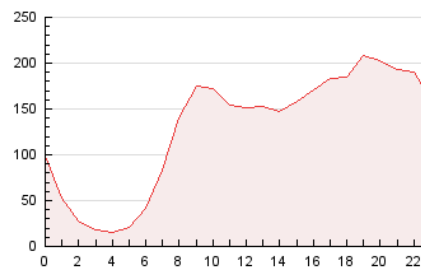


4.2 Por franja horaria (promedio)

Visitas_ (x 1000)

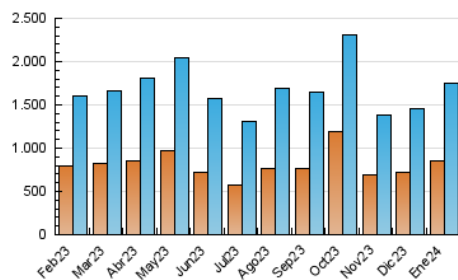


Páginas (x 1000)

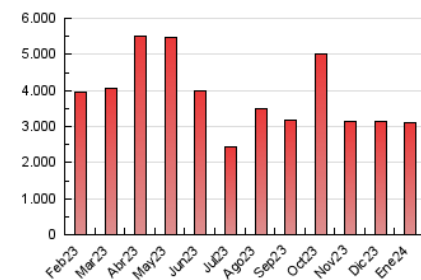


4.3 Por meses

N. únicos / Visitas (x 1000)



Páginas (x 1000)





INFORMACION Y CONTROL DE PUBLICACIONES, S.A.

Velázquez, 46, 1ª Drcha - Tel. 91 435 00 32 Fax 91 435 96 05 - 28001 - MADRID
Av. Diagonal 497, 5a planta - Tel 93 439 24 18 Fax 93 419 25 34 - 08029 - BARCELONA

Anexo - Tráfico Nacional

Título: EL DIA DE CORDOBA
URL Primaria: http://www.eldiadecordoba.es
Editor: El Día de Córdoba, S.L.
Domicilio: C/ Cruz Conde, 12
Ciudad: 14003 CÓRDOBA
Teléfono: 957 22 20 50
Fax: 957 22 20 72
E-mail:
Clasificación: Noticias e Información
Sub-Clasificación: Noticias globales y actualidad

elDía DE CÓRDOBA

1. Cifras totales y promedios (Nacional)

MES - AÑO	NAVEGADORES UNICOS	VISITAS	PAGINAS
Enero - 2024	808.296	1.693.218	3.005.363
PROMEDIO DIARIO	47.740	54.620	96.947
PROMEDIO LUNES-VIERNES	50.471	57.814	98.064
PROMEDIO SABADO-DOMINGO	39.890	45.437	93.736
PAGINAS / VISITAS	1,77		
DURACION MEDIA VISITAS	0:02:14		
TIEMPO INTERACCIÓN MEDIO	0:01:02		

2. Secciones (Nacional)

	PAGINAS	%
HOME	239.167	7.96 %
RESTO	2.766.196	92.04 %

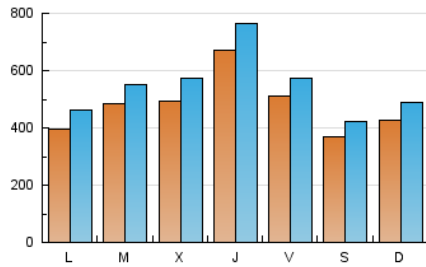
3. Por día del mes (Nacional)

Día	N. únicos	Visitas	Páginas	Día	N. únicos	Visitas	Páginas	Día	N. únicos	Visitas	Páginas
1	33.187	40.222	106.650	11	44.735	53.104	87.299	21	43.902	49.895	108.091
2	72.066	78.500	118.600	12	38.953	44.013	68.256	22	37.433	43.363	82.175
3	73.058	83.837	124.498	13	33.100	38.338	88.825	23	36.810	41.616	74.629
4	134.911	146.164	199.137	14	46.302	54.202	105.557	24	44.161	51.697	83.690
5	89.083	101.416	174.176	15	55.580	64.530	103.487	25	51.921	60.992	97.655
6	55.514	62.382	127.165	16	41.929	49.587	95.712	26	36.519	41.164	75.950
7	50.651	56.836	95.573	17	34.210	40.519	78.621	27	27.749	32.124	73.419
8	36.884	42.098	76.189	18	37.368	45.492	74.426	28	30.588	33.980	72.851
9	36.573	43.058	77.902	19	39.717	43.496	83.431	29	35.339	41.877	80.571
10	44.613	51.760	94.265	20	31.317	35.736	78.406	30	54.199	62.241	102.011
								31	51.574	58.979	96.146

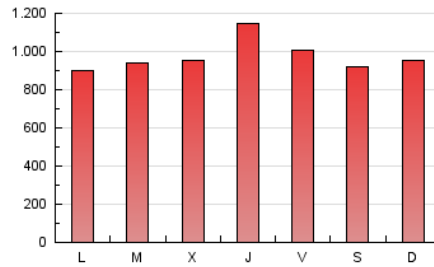
4. Gráficas (Nacional)

4.1 Por día de la semana (promedio)

N. únicos / Visitas (x 100)

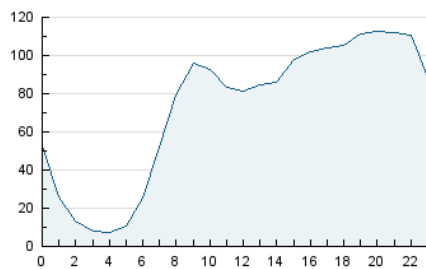


Páginas (x 100)

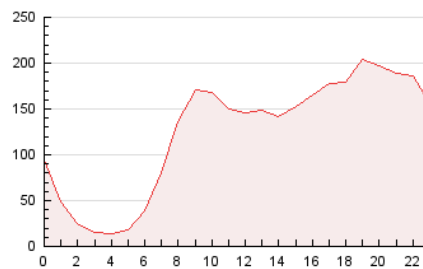


4.2 Por franja horaria (promedio)

Visitas_ (x 1000)

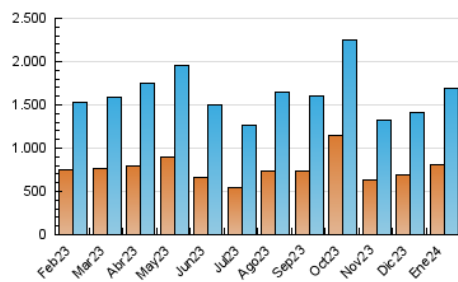


Páginas (x 1000)

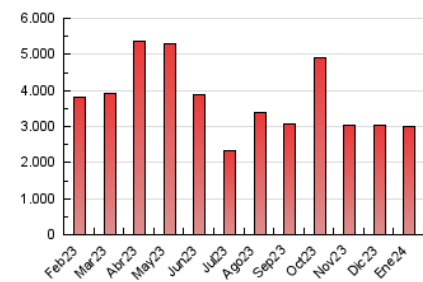


4.3 Por meses

N. únicos / Visitas (x 1000)



Páginas (x 1000)



5. Observaciones

Este Medio Electrónico de Comunicación ha sido medido por la herramienta Google Analytics de Google (GA4)

6. Definiciones básicas (Para más información ver Normas Técnicas para el Control de los Medios Electrónicos de Comunicación)

Página Vista:

Conjunto de ficheros enviado a un usuario como resultado de una petición del mismo recibida por el servidor. Cuando la página está formada por varios marcos (frames), el conjunto de los mismos tendrá, a efectos de cómputo, la consideración de una página unitaria.

Visita:

Una secuencia ininterrumpida de páginas servidas a un usuario válido. Si dicho usuario no realiza peticiones de páginas en un periodo de tiempo (30 min) la siguiente petición constituirá el inicio de una nueva visita.

Navegador Único:

Total de combinaciones únicas de una dirección IP y un identificador adicional. Los medios pueden utilizar cookies o el Identificador de Alta de registro.

Duración Página Vista:

Tiempo acumulado en segundos de todas las páginas vistas (en visitas de dos o más páginas vistas), dividido por el número total de páginas vistas.

Duración Visita:

Tiempo en segundos de todas las visitas de dos o más páginas vistas, dividido por el número total de visitas de dos o más páginas vistas.

Tráfico nacional:

Audiencia/difusión correspondiente a España medida en base a los datos de las direcciones IP registradas por el sistema de medición.

7. Opinión

De OJDinteractiva, la división de INFORMACIÓN Y CONTROL DE PUBLICACIONES S.A.:

Hemos examinado la información facilitada por el editor del medio electrónico para el periodo que comprende la presente certificación.

Nuestro examen se ha realizado de acuerdo con las normas y procedimientos establecidos en las Normas Técnicas para el Control de los Medios Electrónicos de Comunicación.

En nuestra opinión, la presente acta presenta razonablemente la difusión/audiencia registrada por este medio electrónico.

ADVERTENCIA:

El trabajo de OJDinteractiva, la división de INFORMACIÓN Y CONTROL DE PUBLICACIONES S.A (INTROL) se limita a la realización de pruebas para la revisión de los datos de recuento suministrados por el editor con la finalidad de expresar una opinión sobre la razonabilidad de dichos datos de acuerdo con las Normas Técnicas para el control de los MEC.

Por tanto, INTROL no acepta responsabilidad alguna por las inexactitudes o errores que puedan existir en los datos de recuento. Tampoco acepta ninguna responsabilidad por la falsedad en los datos de recuento recibidos del editor, ni por otros datos de medición que no están incluidos en el análisis.

Febrero - 2024

OJDinteractiva