



## INFORMACION Y CONTROL DE PUBLICACIONES, S.A.

Velázquez, 46, 1º Drcha - Tel. 91 435 00 32 Fax 91 435 96 05 - 28001 - MADRID  
Av. Diagonal 497, 5a planta - Tel 93 439 24 18 Fax 93 419 25 34 - 08029 - BARCELONA

**Título:** EL DIA DE CORDOBA  
**URL Primaria:** http://www.eldiadecordoba.es  
**Editor:** El Día de Córdoba, S.L.  
**Domicilio:** C/ Cruz Conde, 12  
**Ciudad:** 14003 CORDOBA  
**Teléfono:** 957 22 20 50  
**Fax:** 957 22 20 72  
**E-mail:**  
**Clasificación:** Noticias e Información  
**Sub-Clasificación:** Noticias globales y actualidad

# elDía DE CORDOBA

### 1. Cifras totales y promedios (Nacional e Internacional)

MES - AÑO	NAVEGADORES UNICOS	VISITAS	PAGINAS
Febrero - 2025	490.306	1.024.972	2.911.119
<b>PROMEDIO DIARIO</b>	<b>31.364</b>	<b>37.314</b>	<b>103.969</b>
<b>PROMEDIO LUNES-VIERNES</b>	30.714	36.345	85.967
<b>PROMEDIO SABADO-DOMINGO</b>	32.989	39.738	148.972
<b>PAGINAS / VISITAS</b>	2,79		
<b>DURACION MEDIA VISITAS</b>	0:02:43		
<b>TIEMPO INTERACCIÓN MEDIO</b>	0:01:20		

### 2. Secciones (Nacional e Internacional)

	PAGINAS	%
<b>HOME</b>	186.145	6.39 %
<b>RESTO</b>	2.724.974	93.61 %

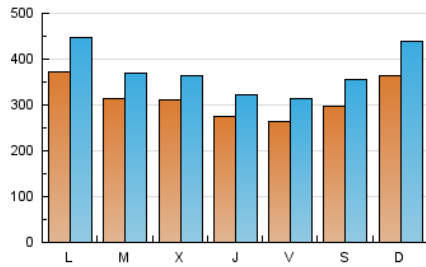
### 3. Por día del mes (Nacional e Internacional)

Día	N. únicos	Visitas	Páginas	Día	N. únicos	Visitas	Páginas	Día	N. únicos	Visitas	Páginas
1	30.696	37.416	150.389	11	29.151	34.423	68.823	21	27.411	32.538	84.568
2	52.179	65.829	336.070	12	24.612	29.259	63.698	22	40.345	48.082	115.894
3	47.722	60.866	194.040	13	27.201	32.085	66.750	23	34.614	39.322	100.888
4	32.785	41.192	87.965	14	32.299	38.335	92.169	24	29.995	34.639	66.574
5	36.966	43.893	84.621	15	29.633	35.737	101.875	25	29.072	33.657	77.278
6	32.257	37.436	75.502	16	36.841	44.127	131.289	26	30.117	35.437	74.331
7	21.379	25.450	53.081	17	41.872	48.139	129.877	27	27.310	31.529	63.254
8	18.178	21.209	70.366	18	34.038	39.060	80.134	28	24.472	28.848	83.295
9	21.423	26.181	185.006	19	32.688	37.280	113.356				
10	29.259	35.484	100.026	20	23.682	27.340	60.000				

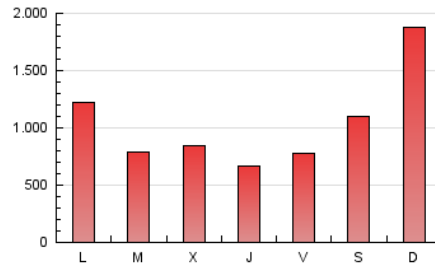
4. Gráficas (Nacional e Internacional)

4.1 Por día de la semana (promedio)

N. únicos / Visitas (x 100)

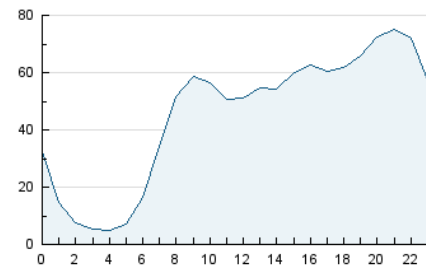


Páginas (x 100)

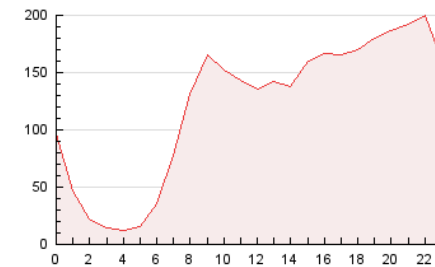


4.2 Por franja horaria (promedio)

Visitas\_ (x 1000)

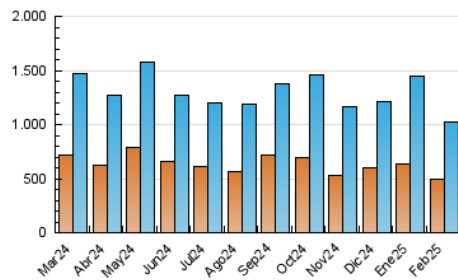


Páginas (x 1000)

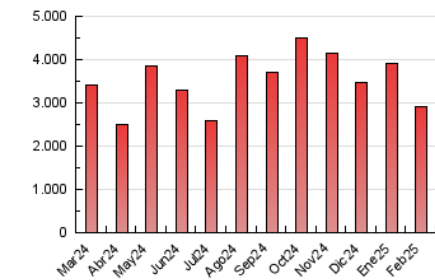


4.3 Por meses

N. únicos / Visitas (x 1000)



Páginas (x 1000)





## INFORMACION Y CONTROL DE PUBLICACIONES, S.A.

Velázquez, 46, 1ª Drcha - Tel. 91 435 00 32 Fax 91 435 96 05 - 28001 - MADRID  
Av. Diagonal 497, 5a planta - Tel 93 439 24 18 Fax 93 419 25 34 - 08029 - BARCELONA

### Anexo - Tráfico Nacional

**Título:** EL DIA DE CORDOBA  
**URL Primaria:** http://www.eldiadecordoba.es  
**Editor:** El Día de Córdoba, S.L.  
**Domicilio:** C/ Cruz Conde, 12  
**Ciudad:** 14003 CÓRDOBA  
**Teléfono:** 957 22 20 50  
**Fax:** 957 22 20 72  
**E-mail:**  
**Clasificación:** Noticias e Información  
**Sub-Clasificación:** Noticias globales y actualidad

**elDía** DE CÓRDOBA

#### 1. Cifras totales y promedios (Nacional)

MES - AÑO	NAVEGADORES UNICOS	VISITAS	PAGINAS
Febrero - 2025	461.003	993.432	2.844.246
<b>PROMEDIO DIARIO</b>	<b>30.177</b>	<b>36.029</b>	<b>101.580</b>
<b>PROMEDIO LUNES-VIERNES</b>	29.468	35.025	83.646
<b>PROMEDIO SABADO-DOMINGO</b>	31.950	38.538	146.415
<b>PAGINAS / VISITAS</b>	2,82		
<b>DURACION MEDIA VISITAS</b>	0:02:44		
<b>TIEMPO INTERACCIÓN MEDIO</b>	0:01:24		

#### 2. Secciones (Nacional)

	PAGINAS	%
<b>HOME</b>	182.843	6.43 %
<b>RESTO</b>	2.661.403	93.57 %

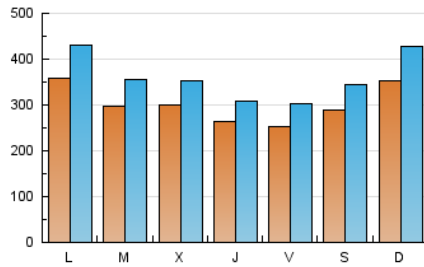
#### 3. Por día del mes (Nacional)

Día	N. únicos	Visitas	Páginas	Día	N. únicos	Visitas	Páginas	Día	N. únicos	Visitas	Páginas
<b>1</b>	29.666	36.155	147.765	<b>11</b>	28.016	33.534	66.822	<b>21</b>	26.244	31.296	82.445
<b>2</b>	50.919	64.384	331.765	<b>12</b>	23.606	28.118	61.853	<b>22</b>	39.328	46.499	113.747
<b>3</b>	46.140	59.123	190.706	<b>13</b>	26.156	30.899	64.773	<b>23</b>	33.382	38.318	98.746
<b>4</b>	31.399	39.495	85.665	<b>14</b>	31.341	37.330	90.065	<b>24</b>	28.231	32.450	63.963
<b>5</b>	35.949	42.523	82.642	<b>15</b>	28.664	34.383	99.806	<b>25</b>	27.214	32.044	73.598
<b>6</b>	31.168	36.497	73.458	<b>16</b>	35.753	42.751	128.562	<b>26</b>	28.602	34.312	72.025
<b>7</b>	20.421	24.356	51.503	<b>17</b>	40.637	46.820	127.367	<b>27</b>	25.908	29.722	60.626
<b>8</b>	17.369	20.434	68.555	<b>18</b>	32.647	37.567	77.650	<b>28</b>	23.382	27.831	80.930
<b>9</b>	20.520	25.382	182.372	<b>19</b>	31.514	35.945	110.961				
<b>10</b>	28.196	34.259	97.719	<b>20</b>	22.582	26.378	58.157				

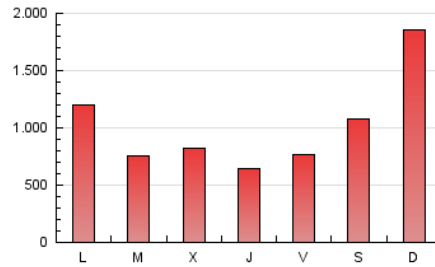
## 4. Gráficas (Nacional)

### 4.1 Por día de la semana (promedio)

N. únicos / Visitas (x 100)

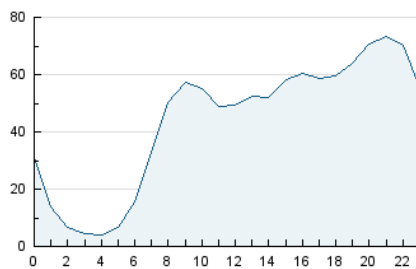


Páginas (x 100)

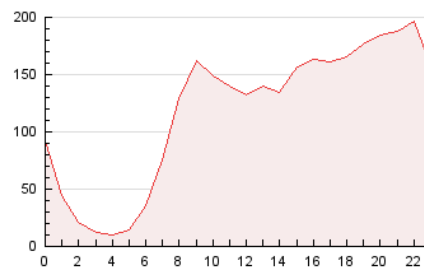


### 4.2 Por franja horaria (promedio)

Visitas\_ (x 1000)

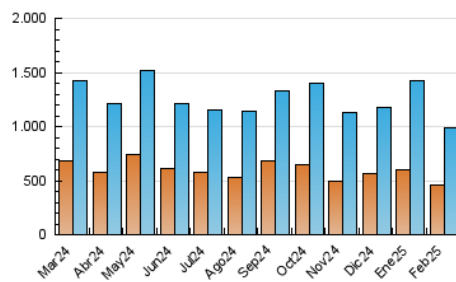


Páginas (x 1000)

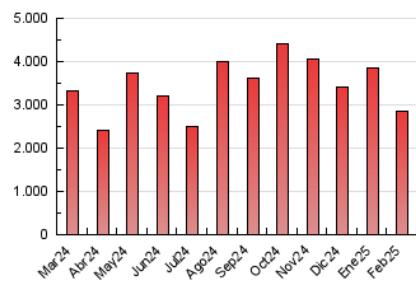


### 4.3 Por meses

N. únicos / Visitas (x 1000)



Páginas (x 1000)



## 5. Observaciones

Este Medio Electrónico de Comunicación ha sido medido por la herramienta Google Analytics de Google (GA4).

## 6. Definiciones básicas (Para más información ver Normas Técnicas para el Control de los Medios Electrónicos de Comunicación)

### Página Vista:

Conjunto de ficheros enviado a un usuario como resultado de una petición del mismo recibida por el servidor. Cuando la página está formada por varios marcos (frames), el conjunto de los mismos tendrá, a efectos de cómputo, la consideración de una página unitaria.

### Visita:

Una secuencia ininterrumpida de páginas servidas a un usuario válido. Si dicho usuario no realiza peticiones de páginas en un periodo de tiempo (30 min) la siguiente petición constituirá el inicio de una nueva visita.

### Navegador Único:

Total de combinaciones únicas de una dirección IP y un identificador adicional. Los medios pueden utilizar cookies o el Identificador de Alta de registro.

### Duración Página Vista:

Tiempo acumulado en segundos de todas las páginas vistas (en visitas de dos o más páginas vistas), dividido por el número total de páginas vistas.

### Duración Visita:

Tiempo en segundos de todas las visitas de dos o más páginas vistas, dividido por el número total de visitas de dos o más páginas vistas.

### Tráfico nacional:

Audiencia/difusión correspondiente a España medida en base a los datos de las direcciones IP registradas por el sistema de medición.

## 7. Opinión

De OJDinteractiva, la división de INFORMACIÓN Y CONTROL DE PUBLICACIONES S.A.:

Hemos examinado la información facilitada por el editor del medio electrónico para el periodo que comprende la presente certificación.

Nuestro examen se ha realizado de acuerdo con las normas y procedimientos establecidos en las Normas Técnicas para el Control de los Medios Electrónicos de Comunicación.

En nuestra opinión, la presente acta presenta razonablemente la difusión/audiencia registrada por este medio electrónico.

### ADVERTENCIA:

El trabajo de OJDinteractiva, la división de INFORMACIÓN Y CONTROL DE PUBLICACIONES S.A (INTROL) se limita a la realización de pruebas para la revisión de los datos de recuento suministrados por el editor con la finalidad de expresar una opinión sobre la razonabilidad de dichos datos de acuerdo con las Normas Técnicas para el control de los MEC.

Por tanto, INTROL no acepta responsabilidad alguna por las inexactitudes o errores que puedan existir en los datos de recuento. Tampoco acepta ninguna responsabilidad por la falsedad en los datos de recuento recibidos del editor, ni por otros datos de medición que no están incluidos en el análisis.

Marzo - 2025

OJDinteractiva