



INFORMACION Y CONTROL DE PUBLICACIONES, S.A.

Velázquez, 46, 1º Drcha - Tel. 91 435 00 32 Fax 91 435 96 05 - 28001 - MADRID
Av. Diagonal 497, 5a planta - Tel 93 439 24 18 Fax 93 419 25 34 - 08029 - BARCELONA

Título: EL DIA DE CORDOBA
URL Primaria: http://www.eldiadecordoba.es
Editor: El Día de Córdoba, S.L.
Domicilio: C/ Cruz Conde, 12
Ciudad: 14003 CORDOBA
Teléfono: 957 22 20 50
Fax: 957 22 20 72
E-mail:
Clasificación: Noticias e Información
Sub-Clasificación: Noticias globales y actualidad

elDía DE CORDOBA

1. Cifras totales y promedios (Nacional e Internacional)

MES - AÑO	NAVEGADORES UNICOS	VISITAS	PAGINAS
Marzo - 2024	718.065	1.467.699	3.422.743
PROMEDIO DIARIO	40.427	47.345	110.411
PROMEDIO LUNES-VIERNES	35.975	41.648	95.866
PROMEDIO SABADO-DOMINGO	49.775	59.309	140.956
PAGINAS / VISITAS	2,33		
DURACION MEDIA VISITAS	0:03:00		
TIEMPO INTERACCIÓN MEDIO	0:01:19		

2. Secciones (Nacional e Internacional)

	PAGINAS	%
HOME	275.000	8.03 %
RESTO	3.147.743	91.97 %

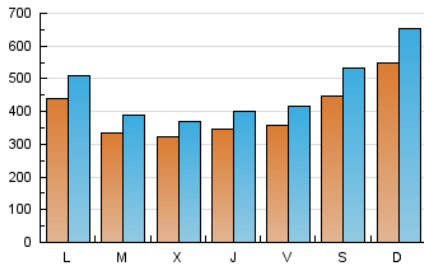
3. Por día del mes (Nacional e Internacional)

Día	N. únicos	Visitas	Páginas	Día	N. únicos	Visitas	Páginas	Día	N. únicos	Visitas	Páginas
1	36.344	40.403	73.897	11	44.719	50.791	112.271	21	29.601	34.041	80.727
2	44.090	51.561	90.010	12	30.385	34.020	72.463	22	32.912	39.034	82.530
3	54.049	63.235	152.578	13	30.665	33.679	72.185	23	45.471	55.531	113.000
4	49.226	55.398	109.181	14	33.473	38.308	80.641	24	52.889	68.487	184.447
5	30.104	35.186	66.286	15	33.615	38.367	69.641	25	40.866	50.117	161.946
6	26.717	30.824	66.120	16	36.404	43.022	82.323	26	44.948	54.681	156.154
7	29.492	34.087	65.929	17	44.353	52.820	106.840	27	44.998	52.902	151.315
8	27.124	31.083	70.342	18	41.029	47.242	87.026	28	45.102	53.183	134.928
9	47.448	55.201	196.193	19	28.518	30.974	70.505	29	48.715	59.826	158.970
10	56.171	65.142	203.110	20	26.931	30.461	70.130	30	49.770	61.665	131.921
								31	67.100	76.428	149.134

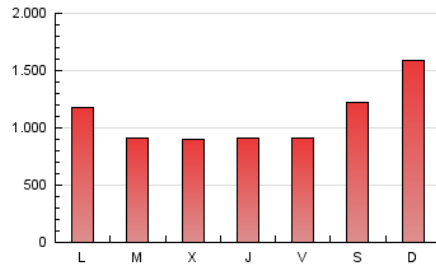
4. Gráficas (Nacional e Internacional)

4.1 Por día de la semana (promedio)

N. únicos / Visitas (x 100)



Páginas (x 100)

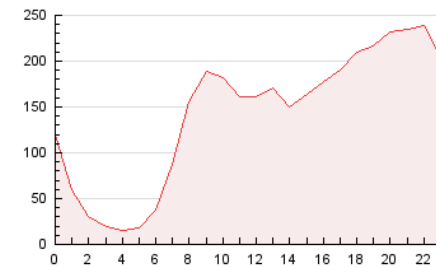


4.2 Por franja horaria (promedio)

Visitas_ (x 1000)

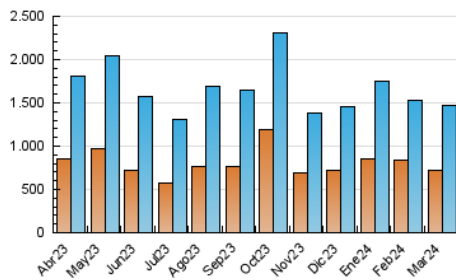


Páginas (x 1000)

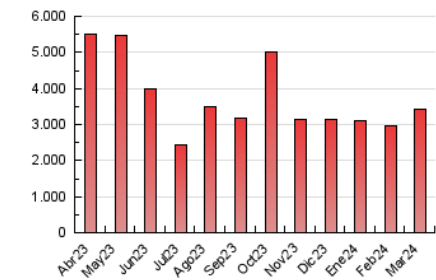


4.3 Por meses

N. únicos / Visitas (x 1000)



Páginas (x 1000)





INFORMACION Y CONTROL DE PUBLICACIONES, S.A.

Velázquez, 46, 1ª Drcha - Tel. 91 435 00 32 Fax 91 435 96 05 - 28001 - MADRID
Av. Diagonal 497, 5a planta - Tel 93 439 24 18 Fax 93 419 25 34 - 08029 - BARCELONA

Anexo - Tráfico Nacional

Título: EL DIA DE CORDOBA
URL Primaria: http://www.eldiadecordoba.es
Editor: El Día de Córdoba, S.L.
Domicilio: C/ Cruz Conde, 12
Ciudad: 14003 CÓRDOBA
Teléfono: 957 22 20 50
Fax: 957 22 20 72
E-mail:
Clasificación: Noticias e Información
Sub-Clasificación: Noticias globales y actualidad

elDía DE CÓRDOBA

1. Cifras totales y promedios (Nacional)

MES - AÑO	NAVEGADORES UNICOS	VISITAS	PAGINAS
Marzo - 2024	677.745	1.419.337	3.323.609
PROMEDIO DIARIO	38.902	45.785	107.213
PROMEDIO LUNES-VIERNES	34.430	40.064	92.697
PROMEDIO SABADO-DOMINGO	48.294	57.798	137.697
PAGINAS / VISITAS	2,34		
DURACION MEDIA VISITAS	0:02:59		
TIEMPO INTERACCIÓN MEDIO	0:01:22		

2. Secciones (Nacional)

	PAGINAS	%
HOME	269.960	8.12 %
RESTO	3.053.649	91.88 %

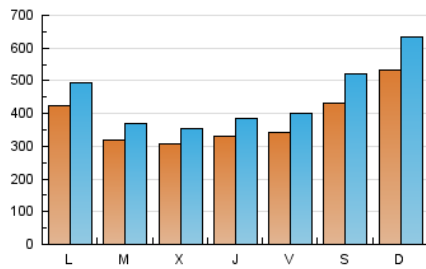
3. Por día del mes (Nacional)

Día	N. únicos	Visitas	Páginas	Día	N. únicos	Visitas	Páginas	Día	N. únicos	Visitas	Páginas
1	34.958	38.612	71.191	11	43.138	49.350	108.478	21	28.073	32.832	77.957
2	42.809	50.221	87.841	12	28.703	32.202	69.104	22	31.575	37.517	79.957
3	52.494	61.508	149.325	13	29.126	32.294	69.136	23	43.958	54.240	110.434
4	47.624	53.958	106.074	14	31.961	36.810	77.204	24	51.006	66.740	179.441
5	28.557	33.523	63.608	15	32.286	37.119	67.196	25	39.260	48.315	157.849
6	25.399	29.475	63.421	16	35.127	41.885	80.079	26	43.133	52.859	152.065
7	27.914	32.440	63.504	17	42.648	51.492	103.774	27	43.430	51.246	147.596
8	25.610	29.589	67.749	18	39.242	45.463	83.500	28	43.604	51.187	131.240
9	46.259	53.904	192.289	19	27.013	29.767	68.045	29	46.977	57.702	154.413
10	54.738	63.462	198.964	20	25.444	29.093	67.353	30	48.383	59.930	128.856
								31	65.519	74.602	145.966

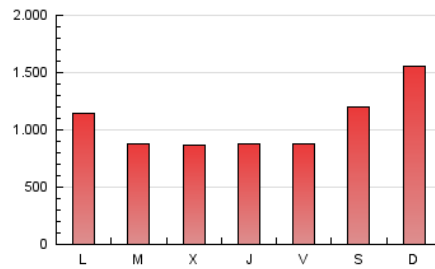
4. Gráficas (Nacional)

4.1 Por día de la semana (promedio)

N. únicos / Visitas (x 100)

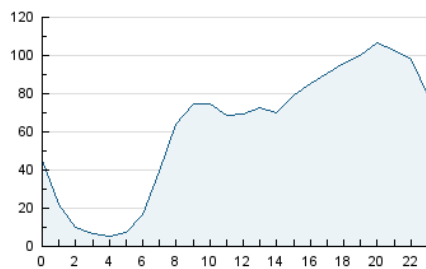


Páginas (x 100)

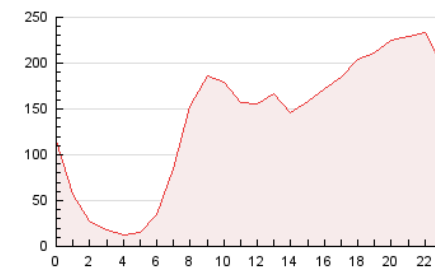


4.2 Por franja horaria (promedio)

Visitas_ (x 1000)

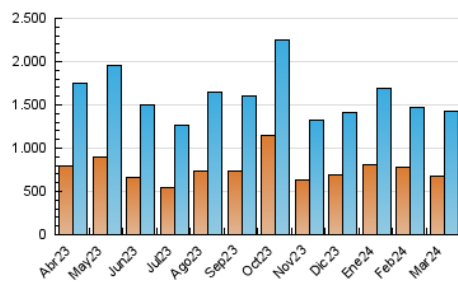


Páginas (x 1000)

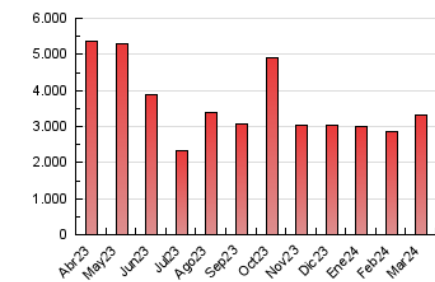


4.3 Por meses

N. únicos / Visitas (x 1000)



Páginas (x 1000)



5. Observaciones

Este Medio Electrónico de Comunicación ha sido medido por la herramienta Google Analytics de Google (GA4)

6. Definiciones básicas (Para más información ver Normas Técnicas para el Control de los Medios Electrónicos de Comunicación)

Página Vista:

Conjunto de ficheros enviado a un usuario como resultado de una petición del mismo recibida por el servidor. Cuando la página está formada por varios marcos (frames), el conjunto de los mismos tendrá, a efectos de cómputo, la consideración de una página unitaria.

Visita:

Una secuencia ininterrumpida de páginas servidas a un usuario válido. Si dicho usuario no realiza peticiones de páginas en un periodo de tiempo (30 min) la siguiente petición constituirá el inicio de una nueva visita.

Navegador Único:

Total de combinaciones únicas de una dirección IP y un identificador adicional. Los medios pueden utilizar cookies o el Identificador de Alta de registro.

Duración Página Vista:

Tiempo acumulado en segundos de todas las páginas vistas (en visitas de dos o más páginas vistas), dividido por el número total de páginas vistas.

Duración Visita:

Tiempo en segundos de todas las visitas de dos o más páginas vistas, dividido por el número total de visitas de dos o más páginas vistas.

Tráfico nacional:

Audiencia/difusión correspondiente a España medida en base a los datos de las direcciones IP registradas por el sistema de medición.

7. Opinión

De OJDinteractiva, la división de INFORMACIÓN Y CONTROL DE PUBLICACIONES S.A.:

Hemos examinado la información facilitada por el editor del medio electrónico para el periodo que comprende la presente certificación.

Nuestro examen se ha realizado de acuerdo con las normas y procedimientos establecidos en las Normas Técnicas para el Control de los Medios Electrónicos de Comunicación.

En nuestra opinión, la presente acta presenta razonablemente la difusión/audiencia registrada por este medio electrónico.

ADVERTENCIA:

El trabajo de OJDinteractiva, la división de INFORMACIÓN Y CONTROL DE PUBLICACIONES S.A (INTROL) se limita a la realización de pruebas para la revisión de los datos de recuento suministrados por el editor con la finalidad de expresar una opinión sobre la razonabilidad de dichos datos de acuerdo con las Normas Técnicas para el control de los MEC.

Por tanto, INTROL no acepta responsabilidad alguna por las inexactitudes o errores que puedan existir en los datos de recuento. Tampoco acepta ninguna responsabilidad por la falsedad en los datos de recuento recibidos del editor, ni por otros datos de medición que no están incluidos en el análisis.

Abril - 2024

OJDinteractiva