



## INFORMACION Y CONTROL DE PUBLICACIONES, S.A.

Velázquez, 46, 1ª Drcha - Tel. 91 435 00 32 Fax 91 435 96 05 - 28001 - MADRID  
Av. Diagonal 497, 5a planta - Tel 93 439 24 18 Fax 93 419 25 34 - 08029 - BARCELONA

**Título:** EL DIA DE CORDOBA  
**URL Primaria:** http://www.eldiadecordoba.es  
**Editor:** El Día de Córdoba, S.L.  
**Domicilio:** C/ Cruz Conde, 12  
**Ciudad:** 14003 CORDOBA  
**Teléfono:** 957 22 20 50  
**Fax:** 957 22 20 72  
**E-mail:**  
**Clasificación:** Noticias e Información  
**Sub-Clasificación:** Noticias globales y actualidad

**elDía** DE CORDOBA

### 1. Cifras totales y promedios (Nacional e Internacional)

MES - AÑO	NAVEGADORES UNICOS	VISITAS	PAGINAS
Junio - 2024	653.422	1.267.289	3.293.073
<b>PROMEDIO DIARIO</b>	<b>37.027</b>	<b>42.243</b>	<b>109.769</b>
<b>PROMEDIO LUNES-VIERNES</b>	34.450	39.199	94.651
<b>PROMEDIO SABADO-DOMINGO</b>	42.181	48.331	140.005
<b>PAGINAS / VISITAS</b>	2,60		
<b>DURACION MEDIA VISITAS</b>	0:02:35		
<b>TIEMPO INTERACCIÓN MEDIO</b>	0:01:09		

### 2. Secciones (Nacional e Internacional)

	PAGINAS	%
<b>HOME</b>	226.278	6.87 %
<b>RESTO</b>	3.066.795	93.13 %

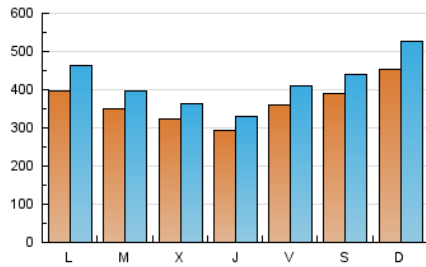
### 3. Por día del mes (Nacional e Internacional)

Día	N. únicos	Visitas	Páginas	Día	N. únicos	Visitas	Páginas	Día	N. únicos	Visitas	Páginas
<b>1</b>	33.396	37.261	64.022	<b>11</b>	39.818	43.581	80.346	<b>21</b>	25.707	28.844	83.873
<b>2</b>	49.683	57.786	123.014	<b>12</b>	41.118	44.795	101.345	<b>22</b>	23.991	27.054	134.081
<b>3</b>	37.113	42.740	90.974	<b>13</b>	34.716	38.361	78.991	<b>23</b>	42.904	48.478	213.579
<b>4</b>	35.347	39.520	79.563	<b>14</b>	43.692	49.549	89.511	<b>24</b>	43.976	52.779	292.782
<b>5</b>	29.595	33.164	60.114	<b>15</b>	49.589	56.046	98.062	<b>25</b>	32.787	38.530	142.187
<b>6</b>	25.449	28.681	59.056	<b>16</b>	41.514	47.833	158.725	<b>26</b>	32.512	37.439	104.740
<b>7</b>	28.898	32.418	69.398	<b>17</b>	36.074	41.219	94.555	<b>27</b>	32.366	37.039	78.924
<b>8</b>	45.988	51.676	131.847	<b>18</b>	31.927	36.411	64.761	<b>28</b>	45.767	53.761	99.372
<b>9</b>	53.580	62.203	194.363	<b>19</b>	26.100	29.330	47.968	<b>29</b>	41.685	47.956	173.696
<b>10</b>	41.682	48.362	131.834	<b>20</b>	24.357	27.461	42.725	<b>30</b>	39.475	47.012	108.665

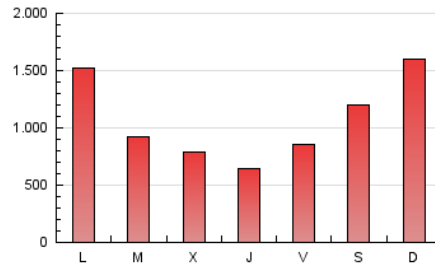
#### 4. Gráficas (Nacional e Internacional)

##### 4.1 Por día de la semana (promedio)

N. únicos / Visitas (x 100)



Páginas (x 100)

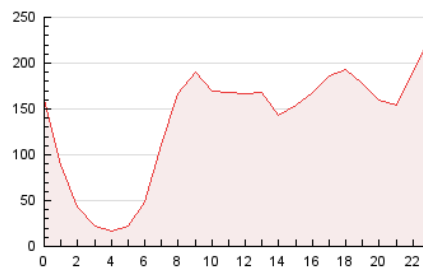


##### 4.2 Por franja horaria (promedio)

Visitas\_ (x 1000)

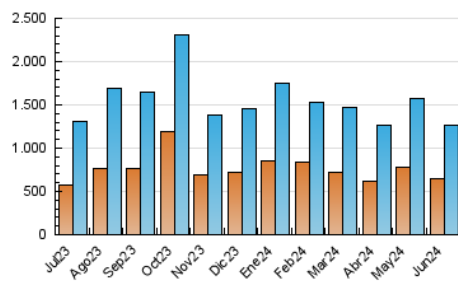


Páginas (x 1000)

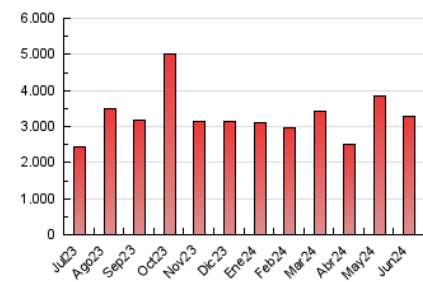


##### 4.3 Por meses

N. únicos / Visitas (x 1000)



Páginas (x 1000)





## INFORMACION Y CONTROL DE PUBLICACIONES, S.A.

Velázquez, 46, 1ª Drcha - Tel. 91 435 00 32 Fax 91 435 96 05 - 28001 - MADRID  
Av. Diagonal 497, 5a planta - Tel 93 439 24 18 Fax 93 419 25 34 - 08029 - BARCELONA

### Anexo - Tráfico Nacional

**Título:** EL DIA DE CORDOBA  
**URL Primaria:** http://www.eldiadecordoba.es  
**Editor:** El Día de Córdoba, S.L.  
**Domicilio:** C/ Cruz Conde, 12  
**Ciudad:** 14003 CÓRDOBA  
**Teléfono:** 957 22 20 50  
**Fax:** 957 22 20 72  
**E-mail:**  
**Clasificación:** Noticias e Información  
**Sub-Clasificación:** Noticias globales y actualidad

**elDía** DE CÓRDOBA

#### 1. Cifras totales y promedios (Nacional)

MES - AÑO	NAVEGADORES UNICOS	VISITAS	PAGINAS
Junio - 2024	612.612	1.217.446	3.193.532
<b>PROMEDIO DIARIO</b>	<b>35.437</b>	<b>40.582</b>	<b>106.451</b>
<b>PROMEDIO LUNES-VIERNES</b>	32.823	37.530	91.434
<b>PROMEDIO SABADO-DOMINGO</b>	40.666	46.684	136.486
<b>PAGINAS / VISITAS</b>	2,62		
<b>DURACION MEDIA VISITAS</b>	0:02:34		
<b>TIEMPO INTERACCIÓN MEDIO</b>	0:01:12		

#### 2. Secciones (Nacional)

	PAGINAS	%
<b>HOME</b>	221.393	6.93 %
<b>RESTO</b>	2.972.139	93.07 %

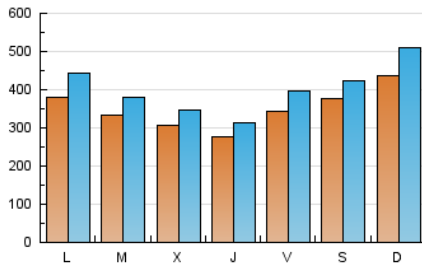
#### 3. Por día del mes (Nacional)

Día	N. únicos	Visitas	Páginas	Día	N. únicos	Visitas	Páginas	Día	N. únicos	Visitas	Páginas
<b>1</b>	32.220	35.824	62.019	<b>11</b>	38.106	41.949	77.735	<b>21</b>	24.198	27.489	80.850
<b>2</b>	48.277	56.179	119.526	<b>12</b>	39.233	42.868	98.111	<b>22</b>	22.454	25.407	131.307
<b>3</b>	35.331	40.687	87.768	<b>13</b>	32.874	36.741	75.722	<b>23</b>	41.331	46.514	209.267
<b>4</b>	33.787	37.996	76.909	<b>14</b>	41.910	47.663	86.363	<b>24</b>	42.260	50.393	287.805
<b>5</b>	28.126	31.617	57.481	<b>15</b>	48.147	54.489	95.516	<b>25</b>	31.041	36.761	138.380
<b>6</b>	23.940	27.059	56.483	<b>16</b>	39.952	46.080	154.643	<b>26</b>	31.042	36.250	101.706
<b>7</b>	27.498	31.041	67.069	<b>17</b>	34.431	39.392	91.149	<b>27</b>	30.975	35.621	76.266
<b>8</b>	44.660	50.544	129.207	<b>18</b>	30.253	34.767	60.921	<b>28</b>	44.096	52.185	96.385
<b>9</b>	52.142	60.628	190.433	<b>19</b>	24.477	27.803	42.732	<b>29</b>	40.030	46.219	168.487
<b>10</b>	40.022	46.375	128.300	<b>20</b>	22.850	25.950	40.542	<b>30</b>	37.450	44.955	104.450

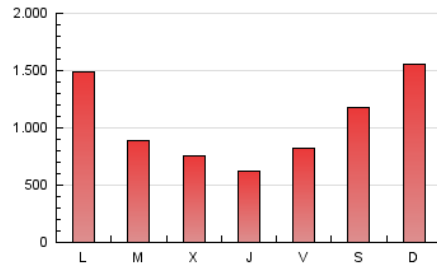
#### 4. Gráficas (Nacional)

##### 4.1 Por día de la semana (promedio)

N. únicos / Visitas (x 100)



Páginas (x 100)

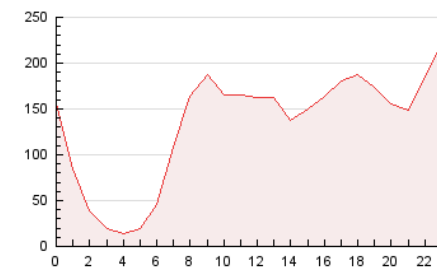


##### 4.2 Por franja horaria (promedio)

Visitas\_ (x 1000)

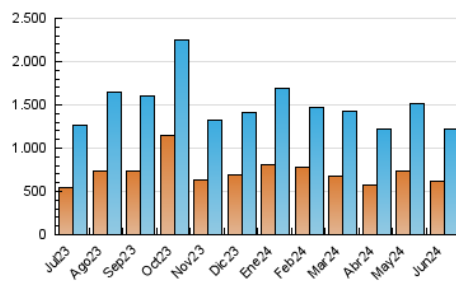


Páginas (x 1000)

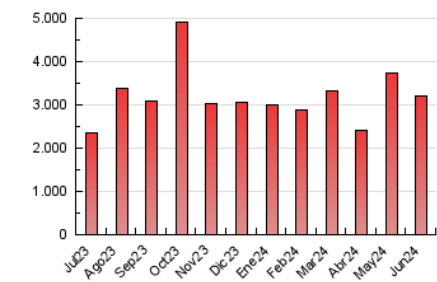


##### 4.3 Por meses

N. únicos / Visitas (x 1000)



Páginas (x 1000)



## 5. Observaciones

Este Medio Electrónico de Comunicación ha sido medido por la herramienta Google Analytics de Google (GA4)

## 6. Definiciones básicas (Para más información ver Normas Técnicas para el Control de los Medios Electrónicos de Comunicación)

### Página Vista:

Conjunto de ficheros enviado a un usuario como resultado de una petición del mismo recibida por el servidor. Cuando la página está formada por varios marcos (frames), el conjunto de los mismos tendrá, a efectos de cómputo, la consideración de una página unitaria.

### Visita:

Una secuencia ininterrumpida de páginas servidas a un usuario válido. Si dicho usuario no realiza peticiones de páginas en un periodo de tiempo (30 min) la siguiente petición constituirá el inicio de una nueva visita.

### Navegador Único:

Total de combinaciones únicas de una dirección IP y un identificador adicional. Los medios pueden utilizar cookies o el Identificador de Alta de registro.

### Duración Página Vista:

Tiempo acumulado en segundos de todas las páginas vistas (en visitas de dos o más páginas vistas), dividido por el número total de páginas vistas.

### Duración Visita:

Tiempo en segundos de todas las visitas de dos o más páginas vistas, dividido por el número total de visitas de dos o más páginas vistas.

### Tráfico nacional:

Audiencia/difusión correspondiente a España medida en base a los datos de las direcciones IP registradas por el sistema de medición.

## 7. Opinión

De OJDinteractiva, la división de INFORMACIÓN Y CONTROL DE PUBLICACIONES S.A.:

Hemos examinado la información facilitada por el editor del medio electrónico para el periodo que comprende la presente certificación.

Nuestro examen se ha realizado de acuerdo con las normas y procedimientos establecidos en las Normas Técnicas para el Control de los Medios Electrónicos de Comunicación.

En nuestra opinión, la presente acta presenta razonablemente la difusión/audiencia registrada por este medio electrónico.

### ADVERTENCIA:

El trabajo de OJDinteractiva, la división de INFORMACIÓN Y CONTROL DE PUBLICACIONES S.A (INTROL) se limita a la realización de pruebas para la revisión de los datos de recuento suministrados por el editor con la finalidad de expresar una opinión sobre la razonabilidad de dichos datos de acuerdo con las Normas Técnicas para el control de los MEC.

Por tanto, INTROL no acepta responsabilidad alguna por las inexactitudes o errores que puedan existir en los datos de recuento. Tampoco acepta ninguna responsabilidad por la falsedad en los datos de recuento recibidos del editor, ni por otros datos de medición que no están incluidos en el análisis.

Julio - 2024

OJDinteractiva