



## INFORMACION Y CONTROL DE PUBLICACIONES, S.A.

Velázquez, 46, 1º Drcha - Tel. 91 435 00 32 Fax 91 435 96 05 - 28001 - MADRID  
Av. Diagonal 497, 5a planta - Tel 93 439 24 18 Fax 93 419 25 34 - 08029 - BARCELONA

**Título:** XCATALUNYA.CAT - CATALA  
**URL Primaria:** https://www.xcatalunya.cat  
**Editor:** Digital Toginama, S.L.  
**Domicilio:** Riu Güell 4B  
**Ciudad:** 17001 GERONA  
**Teléfono:**  
**Fax:**  
**E-mail:**  
**Clasificación:** Noticias e Información  
**Sub-Clasificación:** Noticias globales y actualidad



### 1. Cifras totales y promedios (Nacional e Internacional)

MES - AÑO	NAVEGADORES UNICOS	VISITAS	PAGINAS
Octubre - 2024	635.636	2.871.937	3.571.738
<b>PROMEDIO DIARIO</b>	<b>74.067</b>	<b>92.643</b>	<b>115.217</b>
<b>PROMEDIO LUNES-VIERNES</b>	73.952	92.187	114.496
<b>PROMEDIO SABADO-DOMINGO</b>	74.397	93.954	117.291
<b>PAGINAS / VISITAS</b>	1,24		
<b>DURACION MEDIA VISITAS</b>	0:02:01		
<b>TIEMPO INTERACCIÓN MEDIO</b>	0:04:35		

### 2. Secciones (Nacional e Internacional)

	PAGINAS	%
<b>HOME</b>	10.540	0.30 %
<b>RESTO</b>	3.561.198	99.70 %

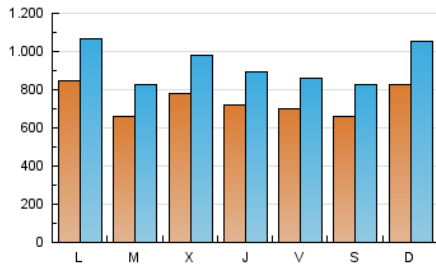
### 3. Por día del mes (Nacional e Internacional)

Día	N. únicos	Visitas	Páginas	Día	N. únicos	Visitas	Páginas	Día	N. únicos	Visitas	Páginas
1	58.145	71.042	84.809	11	74.005	90.451	114.460	21	79.729	98.283	124.193
2	62.046	74.373	88.451	12	67.717	87.489	108.659	22	63.307	76.354	92.064
3	55.388	65.747	81.322	13	85.110	105.328	133.727	23	67.879	81.983	98.313
4	65.013	79.629	100.451	14	73.245	92.661	116.283	24	97.908	121.768	148.844
5	70.132	86.921	107.769	15	56.920	70.764	85.681	25	74.886	89.854	104.926
6	77.961	99.411	125.666	16	73.078	91.811	111.006	26	74.202	91.362	109.438
7	94.442	121.989	152.648	17	60.954	76.829	91.882	27	85.986	110.738	139.404
8	89.040	114.393	140.017	18	66.020	85.251	108.013	28	91.632	113.576	148.150
9	67.830	83.855	104.770	19	53.236	65.407	81.732	29	63.584	80.618	109.375
10	78.554	100.260	125.334	20	80.829	104.973	131.931	30	118.538	156.844	200.862
								31	68.761	81.973	101.558

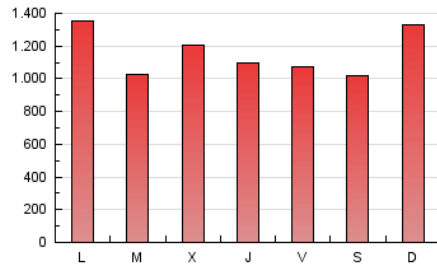
### 4. Gráficas (Nacional e Internacional)

#### 4.1 Por día de la semana (promedio)

N. únicos / Visitas (x 100)



Páginas (x 100)

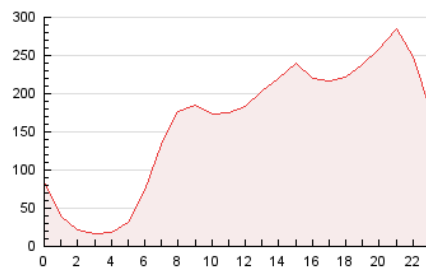


#### 4.2 Por franja horaria (promedio)

Visitas\_ (x 1000)

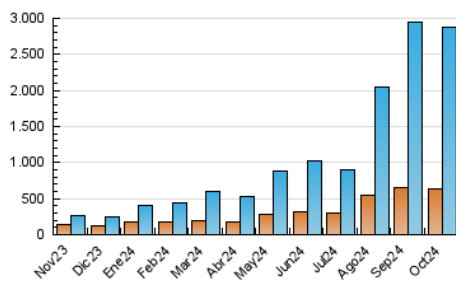


Páginas (x 1000)

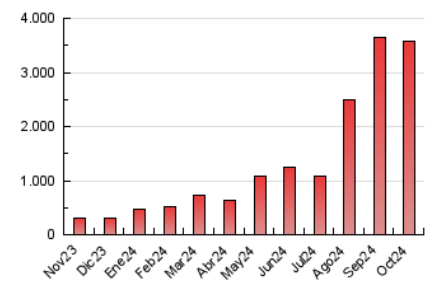


#### 4.3 Por meses

N. únicos / Visitas (x 1000)



Páginas (x 1000)





## INFORMACION Y CONTROL DE PUBLICACIONES, S.A.

Velázquez, 46, 1ª Drcha - Tel. 91 435 00 32 Fax 91 435 96 05 - 28001 - MADRID  
Av. Diagonal 497, 5a planta - Tel 93 439 24 18 Fax 93 419 25 34 - 08029 - BARCELONA

### Anexo - Tráfico Nacional

**Título:** XCATALUNYA.CAT - CATALA  
**URL Primaria:** https://www.xcatalunya.cat  
**Editor:** Digital Toginama, S.L.  
**Domicilio:** Riu Güell 4B  
**Ciudad:** 17001 GERONA  
**Teléfono:**  
**Fax:**  
**E-mail:**  
**Clasificación:** Noticias e Información  
**Sub-Clasificación:** Noticias globales y actualidad



#### 1. Cifras totales y promedios (Nacional)

MES - AÑO	NAVEGADORES UNICOS	VISITAS	PAGINAS
Octubre - 2024	625.063	2.837.980	3.531.419
<b>PROMEDIO DIARIO</b>	<b>73.127</b>	<b>91.548</b>	<b>113.917</b>
<b>PROMEDIO LUNES-VIERNES</b>	72.978	91.084	113.184
<b>PROMEDIO SABADO-DOMINGO</b>	73.557	92.882	116.023
<b>PAGINAS / VISITAS</b>	1,24		
<b>DURACION MEDIA VISITAS</b>	0:02:01		
<b>TIEMPO INTERACCIÓN MEDIO</b>	0:04:36		

#### 2. Secciones (Nacional)

	PAGINAS	%
<b>HOME</b>	10.362	0.29 %
<b>RESTO</b>	3.521.057	99.71 %

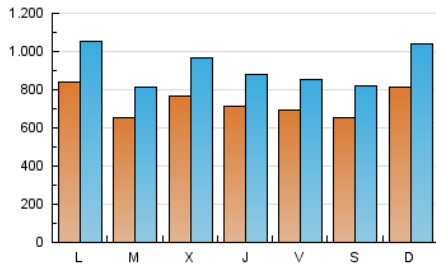
#### 3. Por día del mes (Nacional)

Día	N. únicos	Visitas	Páginas	Día	N. únicos	Visitas	Páginas	Día	N. únicos	Visitas	Páginas
1	57.491	70.094	83.821	11	73.037	89.320	113.099	21	78.815	97.196	123.118
2	61.311	73.402	87.506	12	67.173	86.465	107.578	22	62.651	75.573	91.189
3	54.658	65.084	80.420	13	84.162	104.313	132.355	23	66.962	81.080	97.324
4	64.136	78.825	99.258	14	72.332	91.693	115.050	24	96.607	120.559	147.377
5	69.092	85.374	106.389	15	56.213	69.750	84.743	25	73.874	88.676	103.765
6	76.960	98.105	124.087	16	72.213	90.671	109.847	26	73.260	90.196	108.072
7	93.218	120.944	150.947	17	60.128	75.708	90.645	27	85.121	109.892	138.067
8	87.868	113.388	138.373	18	65.282	84.409	106.928	28	90.519	112.074	146.606
9	66.907	82.124	103.371	19	52.588	64.748	80.909	29	62.657	79.478	108.014
10	77.582	98.904	123.848	20	80.100	103.960	130.727	30	116.626	155.322	198.168
								31	67.401	80.653	99.818

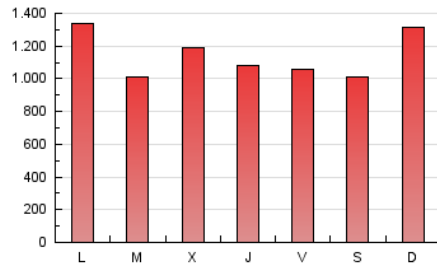
### 4. Gráficas (Nacional)

#### 4.1 Por día de la semana (promedio)

N. únicos / Visitas (x 100)

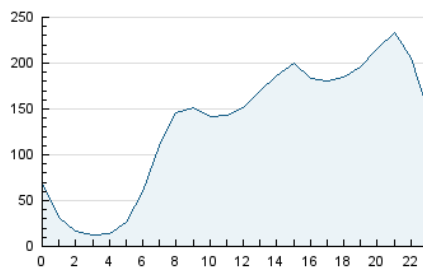


Páginas (x 100)

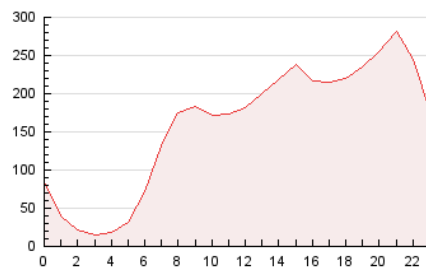


#### 4.2 Por franja horaria (promedio)

Visitas\_ (x 1000)

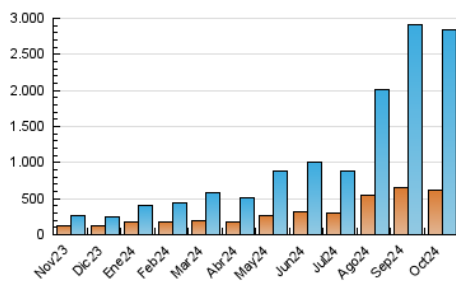


Páginas (x 1000)

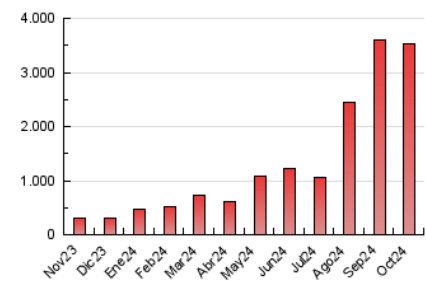


#### 4.3 Por meses

N. únicos / Visitas (x 1000)



Páginas (x 1000)



## 5. Observaciones

Este Medio Electrónico de Comunicación ha sido medido por la herramienta Google Analytics de Google (GA4).

## 6. Definiciones básicas (Para más información ver Normas Técnicas para el Control de los Medios Electrónicos de Comunicación)

### Página Vista:

Conjunto de ficheros enviado a un usuario como resultado de una petición del mismo recibida por el servidor. Cuando la página está formada por varios marcos (frames), el conjunto de los mismos tendrá, a efectos de cómputo, la consideración de una página unitaria.

### Visita:

Una secuencia ininterrumpida de páginas servidas a un usuario válido. Si dicho usuario no realiza peticiones de páginas en un periodo de tiempo (30 min) la siguiente petición constituirá el inicio de una nueva visita.

### Navegador Único:

Total de combinaciones únicas de una dirección IP y un identificador adicional. Los medios pueden utilizar cookies o el Identificador de Alta de registro.

### Duración Página Vista:

Tiempo acumulado en segundos de todas las páginas vistas (en visitas de dos o más páginas vistas), dividido por el número total de páginas vistas.

### Duración Visita:

Tiempo en segundos de todas las visitas de dos o más páginas vistas, dividido por el número total de visitas de dos o más páginas vistas.

### Tráfico nacional:

Audiencia/difusión correspondiente a España medida en base a los datos de las direcciones IP registradas por el sistema de medición.

## 7. Opinión

De OJDinteractiva, la división de INFORMACIÓN Y CONTROL DE PUBLICACIONES S.A.:

Hemos examinado la información facilitada por el editor del medio electrónico para el periodo que comprende la presente certificación.

Nuestro examen se ha realizado de acuerdo con las normas y procedimientos establecidos en las Normas Técnicas para el Control de los Medios Electrónicos de Comunicación.

En nuestra opinión, la presente certificación presenta razonablemente la difusión/audiencia registrada por este canal.

### ADVERTENCIA:

El trabajo de OJDinteractiva, la división de INFORMACIÓN Y CONTROL DE PUBLICACIONES S.A (INTROL) se limita a la realización de pruebas para la revisión de los datos de recuento suministrados por el editor con la finalidad de expresar una opinión sobre la razonabilidad de dichos datos de acuerdo con las Normas Técnicas para el control de los MEC.

Por tanto, INTROL no acepta responsabilidad alguna por las inexactitudes o errores que puedan existir en los datos de recuento. Tampoco acepta ninguna responsabilidad por la falsedad en los datos de recuento recibidos del editor, ni por otros datos de medición que no están incluidos en el análisis.

Noviembre - 2024

OJDinteractiva