



## INFORMACION Y CONTROL DE PUBLICACIONES, S.A.

Velázquez, 46, 1º Drcha - Tel. 91 435 00 32 Fax 91 435 96 05 - 28001 - MADRID  
Av. Diagonal 497, 5a planta - Tel 93 439 24 18 Fax 93 419 25 34 - 08029 - BARCELONA

**Título:** DIARIO SIGLO XXI - VIAJESYLUGARES.COM

**URL Primaria:**

**Editor:** Comunicación y Tecnología Multimedia SL

**Domicilio:** Av. Pío XII, 60, esc B, 1-1

**Ciudad:** 46015 VALENCIA

**Teléfono:** 96 323 41 51

**Fax:** 902 879 486

**E-mail:**

**Clasificación:** Noticias e Información

**Sub-Clasificación:** Noticias globales y actualidad

**VIAJES Y LUGARES**  
DESCUBRIENDO EL ENCANTO DEL MUNDO

### 1. Cifras totales y promedios (Nacional e Internacional)

MES - AÑO	NAVEGADORES UNICOS	VISITAS	PAGINAS
Enero - 2024	7.313	8.272	9.077
<b>PROMEDIO DIARIO</b>	<b>249</b>	<b>267</b>	<b>293</b>
<b>PROMEDIO LUNES-VIERNES</b>	235	254	281
<b>PROMEDIO SABADO-DOMINGO</b>	289	304	328
<b>PAGINAS / VISITAS</b>	1,10		
<b>DURACION MEDIA VISITAS</b>	0:02:07		
<b>TIEMPO INTERACCIÓN MEDIO</b>	0:00:54		

### 2. Secciones (Nacional e Internacional)

	PAGINAS	%
<b>HOME</b>	413	4.55 %
<b>RESTO</b>	8.664	95.45 %

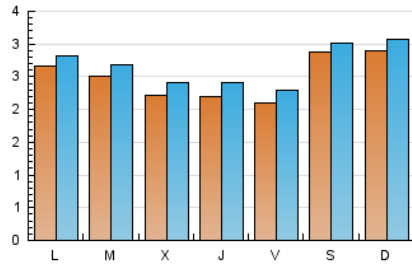
### 3. Por día del mes (Nacional e Internacional)

Día	N. únicos	Visitas	Páginas	Día	N. únicos	Visitas	Páginas	Día	N. únicos	Visitas	Páginas
<b>1</b>	156	168	174	<b>11</b>	234	252	274	<b>21</b>	186	203	212
<b>2</b>	197	219	257	<b>12</b>	274	294	308	<b>22</b>	216	238	239
<b>3</b>	229	246	275	<b>13</b>	635	650	687	<b>23</b>	196	213	232
<b>4</b>	197	217	242	<b>14</b>	618	649	694	<b>24</b>	186	204	222
<b>5</b>	174	193	242	<b>15</b>	594	619	688	<b>25</b>	213	239	240
<b>6</b>	168	181	205	<b>16</b>	381	398	435	<b>26</b>	180	196	206
<b>7</b>	178	191	206	<b>17</b>	263	291	328	<b>27</b>	153	161	173
<b>8</b>	177	186	196	<b>18</b>	232	255	307	<b>28</b>	174	187	201
<b>9</b>	214	223	247	<b>19</b>	210	235	273	<b>29</b>	185	200	230
<b>10</b>	249	266	293	<b>20</b>	197	211	243	<b>30</b>	261	286	315
								<b>31</b>	185	201	233

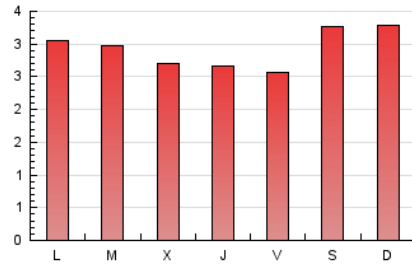
#### 4. Gráficas (Nacional e Internacional)

##### 4.1 Por día de la semana (promedio)

N. únicos / Visitas (x 100)



Páginas (x 100)



##### 4.2 Por franja horaria (promedio)

Visitas\_ (x 1000)

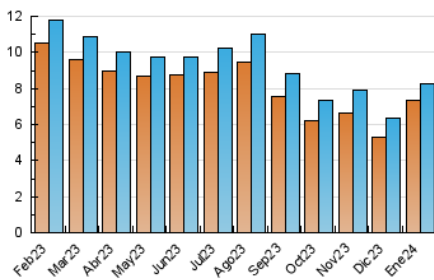


Páginas (x 1000)

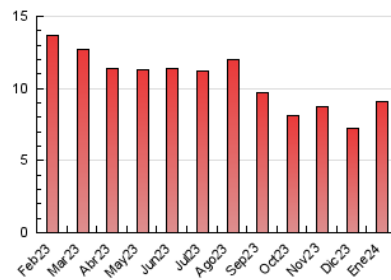


##### 4.3 Por meses

N. únicos / Visitas (x 1000)



Páginas (x 1000)





## INFORMACION Y CONTROL DE PUBLICACIONES, S.A.

Velázquez, 46, 1ª Drcha - Tel. 91 435 00 32 Fax 91 435 96 05 - 28001 - MADRID  
Av. Diagonal 497, 5a planta - Tel 93 439 24 18 Fax 93 419 25 34 - 08029 - BARCELONA

### Anexo - Tráfico Nacional

**Título:** DIARIO SIGLO XXI - VIAJESYUGARES.COM

**URL Primaria:**

**Editor:** Comunicación y Tecnología Multimedia SL

**Domicilio:** Av. Pío XII, 60, esc B, 1-1

**Ciudad:** 46015 VALENCIA

**Teléfono:** 96 323 41 51

**Fax:** 902 879 486

**E-mail:**

**Clasificación:** Noticias e Información

**Sub-Clasificación:** Noticias globales y actualidad

**VIAJES Y LUGARES**  
DESCUBRIENDO EL ENCANTO DEL MUNDO

#### 1. Cifras totales y promedios (Nacional)

MES - AÑO	NAVEGADORES UNICOS	VISITAS	PAGINAS
Enero - 2024	4.082	4.624	5.126
<b>PROMEDIO DIARIO</b>	<b>139</b>	<b>149</b>	<b>165</b>
<b>PROMEDIO LUNES-VIERNES</b>	120	130	146
<b>PROMEDIO SABADO-DOMINGO</b>	196	206	222
<b>PAGINAS / VISITAS</b>	1,11		
<b>DURACION MEDIA VISITAS</b>	0:01:58		
<b>TIEMPO INTERACCIÓN MEDIO</b>	0:00:55		

#### 2. Secciones (Nacional)

	PAGINAS	%
<b>HOME</b>	196	3.82 %
<b>RESTO</b>	4.930	96.18 %

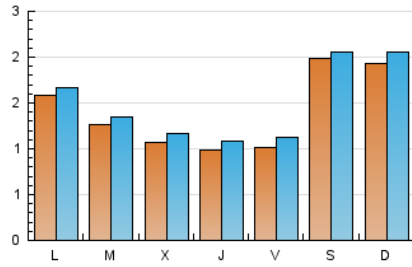
#### 3. Por día del mes (Nacional)

Día	N. únicos	Visitas	Páginas	Día	N. únicos	Visitas	Páginas	Día	N. únicos	Visitas	Páginas
1	64	65	71	11	124	134	151	21	99	114	122
2	80	92	104	12	167	178	188	22	96	112	113
3	105	112	128	13	540	552	589	23	82	89	111
4	80	91	96	14	514	539	576	24	74	90	108
5	61	68	85	15	472	490	542	25	90	104	103
6	64	70	77	16	242	248	261	26	72	84	87
7	75	82	87	17	139	154	166	27	85	88	98
8	72	75	81	18	96	105	139	28	83	89	90
9	105	107	124	19	108	122	149	29	85	89	108
10	123	133	153	20	105	111	135	30	124	139	164
								31	93	98	120

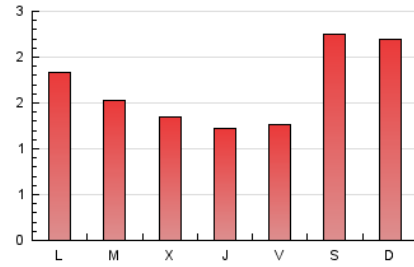
#### 4. Gráficas (Nacional)

##### 4.1 Por día de la semana (promedio)

N. únicos / Visitas (x 100)



Páginas (x 100)

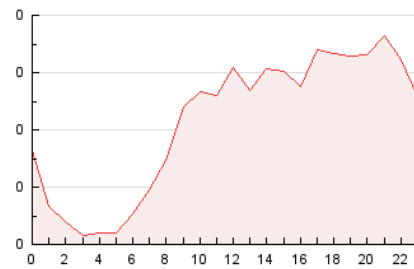


##### 4.2 Por franja horaria (promedio)

Visitas\_ (x 1000)

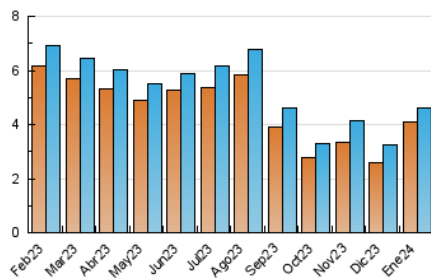


Páginas (x 1000)

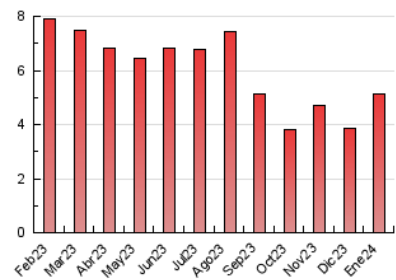


##### 4.3 Por meses

N. únicos / Visitas (x 1000)



Páginas (x 1000)



## 5. Observaciones

Este Medio Electrónico de Comunicación ha sido medido por la herramienta Google Analytics de Google (GA4)

## 6. Definiciones básicas (Para más información ver Normas Técnicas para el Control de los Medios Electrónicos de Comunicación)

### Página Vista:

Conjunto de ficheros enviado a un usuario como resultado de una petición del mismo recibida por el servidor. Cuando la página está formada por varios marcos (frames), el conjunto de los mismos tendrá, a efectos de cómputo, la consideración de una página unitaria.

### Visita:

Una secuencia ininterrumpida de páginas servidas a un usuario válido. Si dicho usuario no realiza peticiones de páginas en un periodo de tiempo (30 min) la siguiente petición constituirá el inicio de una nueva visita.

### Navegador Único:

Total de combinaciones únicas de una dirección IP y un identificador adicional. Los medios pueden utilizar cookies o el Identificador de Alta de registro.

### Duración Página Vista:

Tiempo acumulado en segundos de todas las páginas vistas (en visitas de dos o más páginas vistas), dividido por el número total de páginas vistas.

### Duración Visita:

Tiempo en segundos de todas las visitas de dos o más páginas vistas, dividido por el número total de visitas de dos o más páginas vistas.

### Tráfico nacional:

Audiencia/difusión correspondiente a España medida en base a los datos de las direcciones IP registradas por el sistema de medición.

## 7. Opinión

De OJDinteractiva, la división de INFORMACIÓN Y CONTROL DE PUBLICACIONES S.A.:

Hemos examinado la información facilitada por el editor del medio electrónico para el periodo que comprende la presente certificación.

Nuestro examen se ha realizado de acuerdo con las normas y procedimientos establecidos en las Normas Técnicas para el Control de los Medios Electrónicos de Comunicación.

En nuestra opinión, la presente certificación presenta razonablemente la difusión/audiencia registrada por este canal.

### ADVERTENCIA:

El trabajo de OJDinteractiva, la división de INFORMACIÓN Y CONTROL DE PUBLICACIONES S.A (INTROL) se limita a la realización de pruebas para la revisión de los datos de recuento suministrados por el editor con la finalidad de expresar una opinión sobre la razonabilidad de dichos datos de acuerdo con las Normas Técnicas para el control de los MEC.

Por tanto, INTROL no acepta responsabilidad alguna por las inexactitudes o errores que puedan existir en los datos de recuento. Tampoco acepta ninguna responsabilidad por la falsedad en los datos de recuento recibidos del editor, ni por otros datos de medición que no están incluidos en el análisis.

Febrero - 2024

OJDinteractiva