



## INFORMACION Y CONTROL DE PUBLICACIONES, S.A.

Velázquez, 46, 1º Drcha - Tel. 91 435 00 32 Fax 91 435 96 05 - 28001 - MADRID  
Av. Diagonal 497, 5a planta - Tel 93 439 24 18 Fax 93 419 25 34 - 08029 - BARCELONA

**Título:** DIARIO SIGLO XXI - VIAJESYUGARES.COM

**URL Primaria:**

**Editor:** Comunicación y Tecnología Multimedia SL

**Domicilio:** Av. Pío XII, 60, esc B, 1-1

**Ciudad:** 46015 VALENCIA

**Teléfono:** 96 323 41 51

**Fax:** 902 879 486

**E-mail:**

**Clasificación:** Noticias e Información

**Sub-Clasificación:** Noticias globales y actualidad

**VIAJES Y LUGARES**  
DESCUBRIENDO EL ENCANTO DEL MUNDO

### 1. Cifras totales y promedios (Nacional e Internacional)

MES - AÑO	NAVEGADORES UNICOS	VISITAS	PAGINAS
Julio - 2024	4.280	5.167	5.729
<b>PROMEDIO DIARIO</b>	<b>148</b>	<b>167</b>	<b>185</b>
<b>PROMEDIO LUNES-VIERNES</b>	154	175	197
<b>PROMEDIO SABADO-DOMINGO</b>	130	141	150
<b>PAGINAS / VISITAS</b>	1,11		
<b>DURACION MEDIA VISITAS</b>	0:01:48		
<b>TIEMPO INTERACCIÓN MEDIO</b>	0:00:33		

### 2. Secciones (Nacional e Internacional)

	PAGINAS	%
<b>HOME</b>	384	6.70 %
<b>RESTO</b>	5.345	93.30 %

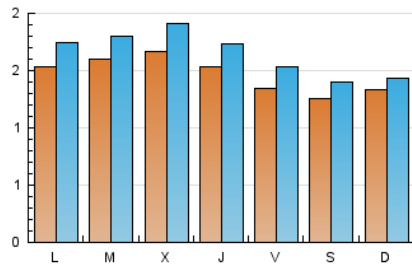
### 3. Por día del mes (Nacional e Internacional)

Día	N. únicos	Visitas	Páginas	Día	N. únicos	Visitas	Páginas	Día	N. únicos	Visitas	Páginas
<b>1</b>	162	183	194	<b>11</b>	156	166	194	<b>21</b>	151	168	173
<b>2</b>	159	177	190	<b>12</b>	142	155	185	<b>22</b>	173	213	239
<b>3</b>	182	201	223	<b>13</b>	124	135	140	<b>23</b>	188	211	229
<b>4</b>	150	160	180	<b>14</b>	122	129	142	<b>24</b>	177	207	226
<b>5</b>	118	131	139	<b>15</b>	133	146	171	<b>25</b>	137	164	194
<b>6</b>	116	118	125	<b>16</b>	161	177	216	<b>26</b>	133	158	175
<b>7</b>	115	118	126	<b>17</b>	147	177	185	<b>27</b>	138	161	167
<b>8</b>	138	160	175	<b>18</b>	169	202	229	<b>28</b>	143	158	162
<b>9</b>	128	146	174	<b>19</b>	143	167	181	<b>29</b>	160	175	187
<b>10</b>	166	176	195	<b>20</b>	127	144	164	<b>30</b>	166	190	228
								<b>31</b>	164	194	221

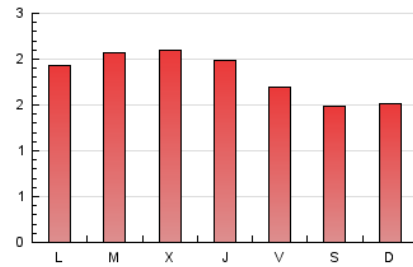
#### 4. Gráficas (Nacional e Internacional)

##### 4.1 Por día de la semana (promedio)

N. únicos / Visitas (x 100)



Páginas (x 100)

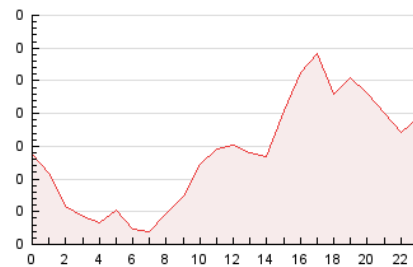


##### 4.2 Por franja horaria (promedio)

Visitas\_ (x 1000)

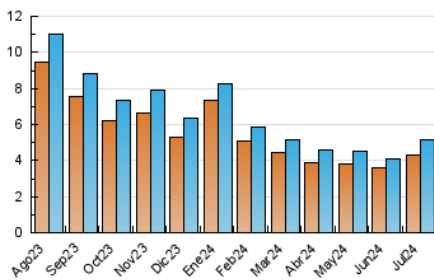


Páginas (x 1000)

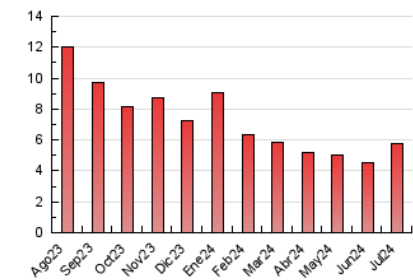


##### 4.3 Por meses

N. únicos / Visitas (x 1000)



Páginas (x 1000)





## INFORMACION Y CONTROL DE PUBLICACIONES, S.A.

Velázquez, 46, 1ª Drcha - Tel. 91 435 00 32 Fax 91 435 96 05 - 28001 - MADRID  
Av. Diagonal 497, 5a planta - Tel 93 439 24 18 Fax 93 419 25 34 - 08029 - BARCELONA

### Anexo - Tráfico Nacional

**Título:** DIARIO SIGLO XXI - VIAJESYLUGARES.COM  
**URL Primaria:**  
**Editor:** Comunicación y Tecnología Multimedia SL  
**Domicilio:** Av. Pío XII, 60, esc B, 1-1  
**Ciudad:** 46015 VALENCIA  
**Teléfono:** 96 323 41 51  
**Fax:** 902 879 486  
**E-mail:**  
**Clasificación:** Noticias e Información  
**Sub-Clasificación:** Noticias globales y actualidad

**VIAJES Y LUGARES**  
DESCUBRIENDO EL ENCANTO DEL MUNDO

#### 1. Cifras totales y promedios (Nacional)

MES - AÑO	NAVEGADORES UNICOS	VISITAS	PAGINAS
Julio - 2024	1.733	2.251	2.674
<b>PROMEDIO DIARIO</b>	<b>62</b>	<b>73</b>	<b>86</b>
<b>PROMEDIO LUNES-VIERNES</b>	63	76	93
<b>PROMEDIO SABADO-DOMINGO</b>	59	64	68
<b>PAGINAS / VISITAS</b>	1,19		
<b>DURACION MEDIA VISITAS</b>	0:01:56		
<b>TIEMPO INTERACCIÓN MEDIO</b>	0:00:36		

#### 2. Secciones (Nacional)

	PAGINAS	%
<b>HOME</b>	223	8.34 %
<b>RESTO</b>	2.451	91.66 %

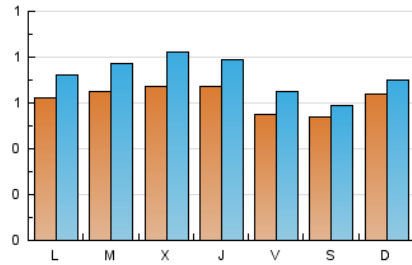
#### 3. Por día del mes (Nacional)

Día	N. únicos	Visitas	Páginas	Día	N. únicos	Visitas	Páginas	Día	N. únicos	Visitas	Páginas
1	64	70	77	11	69	75	99	21	70	79	79
2	71	80	84	12	66	74	96	22	60	82	109
3	86	97	109	13	51	53	54	23	57	73	86
4	63	70	72	14	56	61	65	24	72	94	111
5	40	42	44	15	51	57	80	25	63	78	100
6	51	52	59	16	65	74	109	26	61	80	100
7	56	57	57	17	56	71	79	27	60	71	74
8	54	61	69	18	74	94	121	28	73	81	82
9	57	69	90	19	51	65	86	29	82	91	103
10	54	59	72	20	52	60	71	30	74	90	120
								31	68	91	117

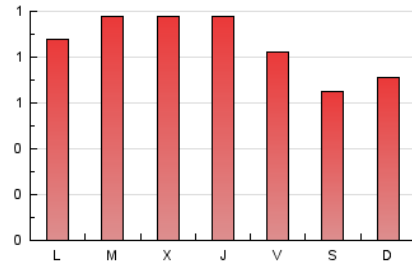
### 4. Gráficas (Nacional)

#### 4.1 Por día de la semana (promedio)

N. únicos / Visitas (x 100)

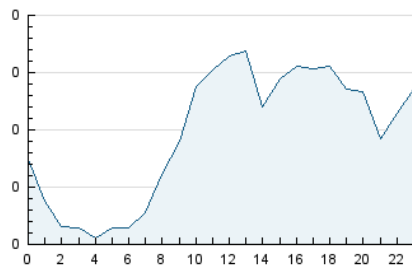


Páginas (x 100)

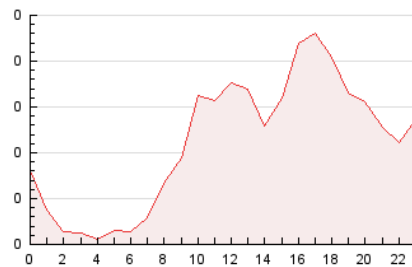


#### 4.2 Por franja horaria (promedio)

Visitas\_ (x 1000)

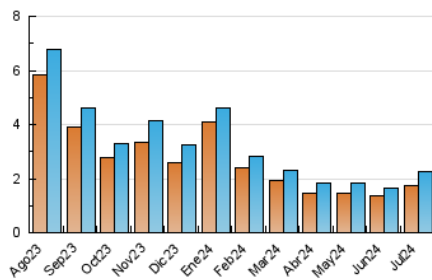


Páginas (x 1000)

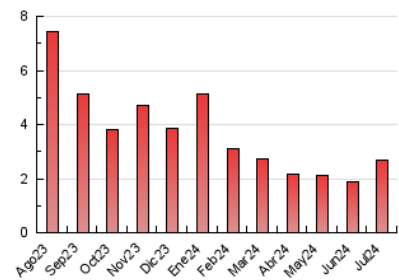


#### 4.3 Por meses

N. únicos / Visitas (x 1000)



Páginas (x 1000)



## 5. Observaciones

Este Medio Electrónico de Comunicación ha sido medido por la herramienta Google Analytics de Google (GA4)

## 6. Definiciones básicas (Para más información ver Normas Técnicas para el Control de los Medios Electrónicos de Comunicación)

### Página Vista:

Conjunto de ficheros enviado a un usuario como resultado de una petición del mismo recibida por el servidor. Cuando la página está formada por varios marcos (frames), el conjunto de los mismos tendrá, a efectos de cómputo, la consideración de una página unitaria.

### Visita:

Una secuencia ininterrumpida de páginas servidas a un usuario válido. Si dicho usuario no realiza peticiones de páginas en un periodo de tiempo (30 min) la siguiente petición constituirá el inicio de una nueva visita.

### Navegador Único:

Total de combinaciones únicas de una dirección IP y un identificador adicional. Los medios pueden utilizar cookies o el Identificador de Alta de registro.

### Duración Página Vista:

Tiempo acumulado en segundos de todas las páginas vistas (en visitas de dos o más páginas vistas), dividido por el número total de páginas vistas.

### Duración Visita:

Tiempo en segundos de todas las visitas de dos o más páginas vistas, dividido por el número total de visitas de dos o más páginas vistas.

### Tráfico nacional:

Audiencia/difusión correspondiente a España medida en base a los datos de las direcciones IP registradas por el sistema de medición.

## 7. Opinión

De OJDinteractiva, la división de INFORMACIÓN Y CONTROL DE PUBLICACIONES S.A.:

Hemos examinado la información facilitada por el editor del medio electrónico para el periodo que comprende la presente certificación.

Nuestro examen se ha realizado de acuerdo con las normas y procedimientos establecidos en las Normas Técnicas para el Control de los Medios Electrónicos de Comunicación.

En nuestra opinión, la presente certificación presenta razonablemente la difusión/audiencia registrada por este canal.

### ADVERTENCIA:

El trabajo de OJDinteractiva, la división de INFORMACIÓN Y CONTROL DE PUBLICACIONES S.A (INTROL) se limita a la realización de pruebas para la revisión de los datos de recuento suministrados por el editor con la finalidad de expresar una opinión sobre la razonabilidad de dichos datos de acuerdo con las Normas Técnicas para el control de los MEC.

Por tanto, INTROL no acepta responsabilidad alguna por las inexactitudes o errores que puedan existir en los datos de recuento. Tampoco acepta ninguna responsabilidad por la falsedad en los datos de recuento recibidos del editor, ni por otros datos de medición que no están incluidos en el análisis.

Agosto - 2024

OJDinteractiva