



## INFORMACION Y CONTROL DE PUBLICACIONES, S.A.

Velázquez, 46, 1ª Drcha - Tel. 91 435 00 32 Fax 91 435 96 05 - 28001 - MADRID  
Av. Diagonal 497, 5a planta - Tel 93 439 24 18 Fax 93 419 25 34 - 08029 - BARCELONA

**Título:** VALENCIAEXTRA.COM  
**URL Primaria:** http://valenciaextra.com/  
**Editor:** Valencia Extra S.L.  
**Domicilio:** Calle Gaspar Torrella nº 1 PTA 19  
**Ciudad:** 46017 VALENCIA  
**Teléfono:**  
**Fax:**  
**E-mail:**  
**Clasificación:** Noticias e Información  
**Sub-Clasificación:** Noticias globales y actualidad

# ValènciaExtra.

### 1. Cifras totales y promedios (Nacional e Internacional)

MES - AÑO	NAVEGADORES UNICOS	VISITAS	PAGINAS
Noviembre - 2023	479.114	658.722	1.000.258
<b>PROMEDIO DIARIO</b>	<b>20.955</b>	<b>21.957</b>	<b>33.342</b>
<b>PROMEDIO LUNES-VIERNES</b>	20.259	21.234	31.779
<b>PROMEDIO SABADO-DOMINGO</b>	22.868	23.948	37.640
<b>PAGINAS / VISITAS</b>	1,52		
<b>DURACION MEDIA VISITAS</b>	0:00:56		
<b>TIEMPO INTERACCIÓN MEDIO</b>	0:00:29		

### 2. Secciones (Nacional e Internacional)

	PAGINAS	%
<b>HOME</b>	6.845	0.68 %
<b>RESTO</b>	993.413	99.32 %

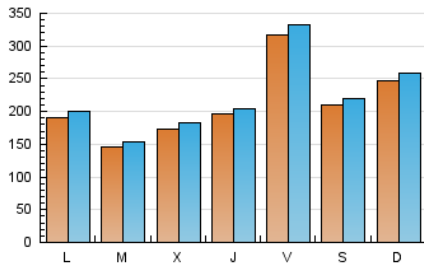
### 3. Por día del mes (Nacional e Internacional)

Día	N. únicos	Visitas	Páginas	Día	N. únicos	Visitas	Páginas	Día	N. únicos	Visitas	Páginas
1	9.986	10.508	17.036	11	14.882	15.955	26.878	21	18.942	19.840	26.310
2	6.354	7.012	14.817	12	33.927	36.003	51.771	22	13.990	15.003	19.700
3	18.240	19.364	41.137	13	25.833	27.248	39.071	23	15.402	16.347	25.905
4	28.075	29.357	52.725	14	19.243	20.269	30.138	24	23.012	24.664	35.921
5	21.572	22.239	44.466	15	29.028	29.865	40.069	25	15.915	16.159	23.708
6	9.649	10.092	20.687	16	36.297	36.721	47.718	26	13.724	14.245	21.122
7	6.365	6.883	16.049	17	59.165	61.673	76.350	27	17.273	17.900	25.996
8	14.315	15.152	25.314	18	24.926	26.648	38.999	28	13.586	14.288	23.489
9	26.480	27.698	44.097	19	29.919	30.974	41.449	29	19.287	20.473	34.515
10	26.086	27.209	38.924	20	23.647	24.743	32.658	30	13.517	14.190	23.239

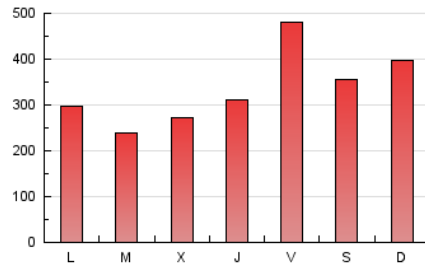
### 4. Gráficas (Nacional e Internacional)

#### 4.1 Por día de la semana (promedio)

N. únicos / Visitas (x 100)



Páginas (x 100)



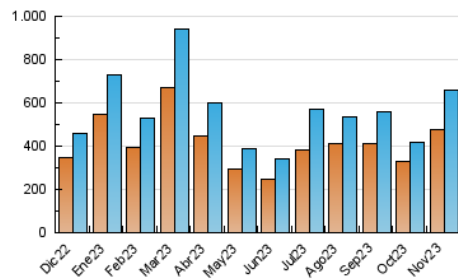
#### 4.2 Por franja horaria (promedio)

Visitas\_ (x 1000)

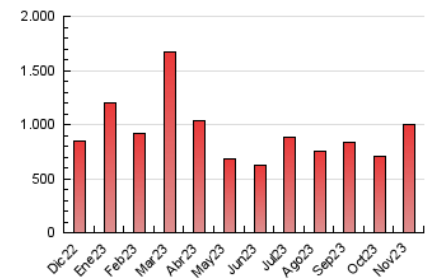
Páginas (x 1000)

#### 4.3 Por meses

N. únicos / Visitas (x 1000)



Páginas (x 1000)





## INFORMACION Y CONTROL DE PUBLICACIONES, S.A.

Velázquez, 46, 1º Drcha - Tel. 91 435 00 32 Fax 91 435 96 05 - 28001 - MADRID  
Av. Diagonal 497, 5a planta - Tel 93 439 24 18 Fax 93 419 25 34 - 08029 - BARCELONA

### Anexo - Tráfico Nacional

**Título:** VALENCIAEXTRA.COM  
**URL Primaria:** http://valenciaextra.com/  
**Editor:** Valencia Extra S.L.  
**Domicilio:** Calle Gaspar Torrella nº 1 PTA 19  
**Ciudad:** 46017 VALENCIA  
**Teléfono:**  
**Fax:**  
**E-mail:**  
**Clasificación:** Noticias e Información  
**Sub-Clasificación:** Noticias globales y actualidad

## ValenciaExtra.

#### 1. Cifras totales y promedios (Nacional)

MES - AÑO	NAVEGADORES UNICOS	VISITAS	PAGINAS
Noviembre - 2023	473.831	650.312	984.710
<b>PROMEDIO DIARIO</b>	<b>20.715</b>	<b>21.677</b>	<b>32.824</b>
<b>PROMEDIO LUNES-VIERNES</b>	20.023	20.961	31.278
<b>PROMEDIO SABADO-DOMINGO</b>	22.617	23.647	37.074
<b>PAGINAS / VISITAS</b>	1,51		
<b>DURACION MEDIA VISITAS</b>	0:00:55		
<b>TIEMPO INTERACCIÓN MEDIO</b>	0:00:29		

#### 2. Secciones (Nacional)

	PAGINAS	%
<b>HOME</b>	6.276	0.64 %
<b>RESTO</b>	978.434	99.36 %

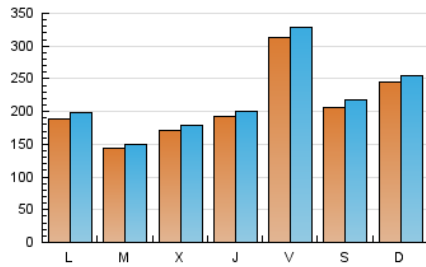
#### 3. Por día del mes (Nacional)

Día	N. únicos	Visitas	Páginas	Día	N. únicos	Visitas	Páginas	Día	N. únicos	Visitas	Páginas
1	9.828	10.345	16.744	11	14.683	15.669	26.455	21	18.794	19.514	25.996
2	6.234	6.861	14.334	12	33.610	35.676	51.093	22	13.873	14.794	19.368
3	18.039	19.148	40.446	13	25.698	26.972	38.622	23	15.144	16.081	25.453
4	27.828	29.183	51.841	14	19.088	20.056	29.773	24	22.642	24.342	35.258
5	21.334	21.960	43.635	15	28.819	29.596	39.687	25	15.642	15.840	23.323
6	9.512	9.963	20.298	16	36.057	36.514	47.284	26	13.512	13.952	20.737
7	6.196	6.691	15.643	17	58.821	61.448	75.697	27	17.051	17.587	25.444
8	14.107	14.787	24.881	18	24.668	26.284	38.547	28	13.316	14.011	22.934
9	26.002	27.264	43.288	19	29.659	30.613	40.957	29	18.950	20.227	33.856
10	25.712	26.693	38.221	20	23.447	24.430	32.308	30	13.177	13.811	22.587

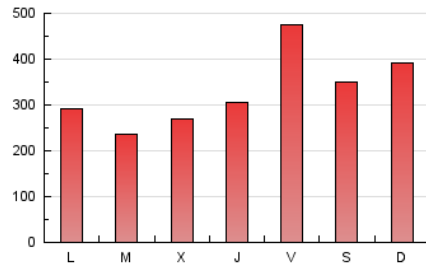
### 4. Gráficas (Nacional)

#### 4.1 Por día de la semana (promedio)

N. únicos / Visitas (x 100)



Páginas (x 100)



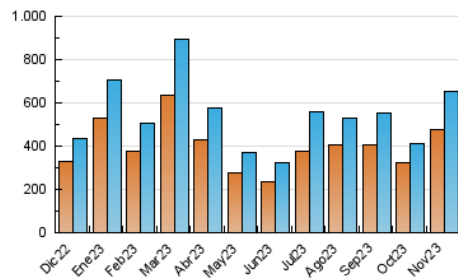
#### 4.2 Por franja horaria (promedio)

Visitas\_ (x 1000)

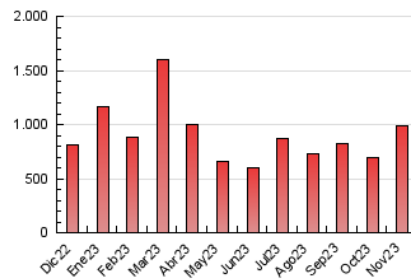
Páginas (x 1000)

#### 4.3 Por meses

N. únicos / Visitas (x 1000)



Páginas (x 1000)



## 5. Observaciones

Este Medio Electrónico de Comunicación ha sido medido por la herramienta Google Analytics de Google (GA4)

## 6. Definiciones básicas (Para más información ver Normas Técnicas para el Control de los Medios Electrónicos de Comunicación)

### Página Vista:

Conjunto de ficheros enviado a un usuario como resultado de una petición del mismo recibida por el servidor. Cuando la página está formada por varios marcos (frames), el conjunto de los mismos tendrá, a efectos de cómputo, la consideración de una página unitaria.

### Visita:

Una secuencia ininterrumpida de páginas servidas a un usuario válido. Si dicho usuario no realiza peticiones de páginas en un periodo de tiempo (30 min) la siguiente petición constituirá el inicio de una nueva visita.

### Navegador Único:

Total de combinaciones únicas de una dirección IP y un identificador adicional. Los medios pueden utilizar cookies o el Identificador de Alta de registro.

### Duración Página Vista:

Tiempo acumulado en segundos de todas las páginas vistas (en visitas de dos o más páginas vistas), dividido por el número total de páginas vistas.

### Duración Visita:

Tiempo en segundos de todas las visitas de dos o más páginas vistas, dividido por el número total de visitas de dos o más páginas vistas.

### Tráfico nacional:

Audiencia/difusión correspondiente a España medida en base a los datos de las direcciones IP registradas por el sistema de medición.

## 7. Opinión

De OJDinteractiva, la división de INFORMACIÓN Y CONTROL DE PUBLICACIONES S.A.:

Hemos examinado la información facilitada por el editor del medio electrónico para el periodo que comprende la presente certificación.

Nuestro examen se ha realizado de acuerdo con las normas y procedimientos establecidos en las Normas Técnicas para el Control de los Medios Electrónicos de Comunicación.

En nuestra opinión, la presente acta presenta razonablemente la difusión/audiencia registrada por este medio electrónico.

### ADVERTENCIA:

El trabajo de OJDinteractiva, la división de INFORMACIÓN Y CONTROL DE PUBLICACIONES S.A (INTROL) se limita a la realización de pruebas para la revisión de los datos de recuento suministrados por el editor con la finalidad de expresar una opinión sobre la razonabilidad de dichos datos de acuerdo con las Normas Técnicas para el control de los MEC.

Por tanto, INTROL no acepta responsabilidad alguna por las inexactitudes o errores que puedan existir en los datos de recuento. Tampoco acepta ninguna responsabilidad por la falsedad en los datos de recuento recibidos del editor, ni por otros datos de medición que no están incluidos en el análisis.

Diciembre - 2023

OJDinteractiva